

# GRAND PARIS SEINE & OISE

TERRITOIRE DU RENOUVEAU

INDUSTRIEL



GRAND PARIS  
**SEINE  
& OISE**  
COMMUNAUTÉ URBAINE



## SOMMAIRE

### P.4 - 5

UN TERRITOIRE ATTRACTIF  
AUX PORTES DU GRAND PARIS

### P.6 - 7

UN TERRITOIRE AUX AVANT-  
POSTES DE LA RECONQUÊTE  
INDUSTRIELLE

### P.8 - 11

4 FILIÈRES D'EXCELLENCE  
AU TOP DE LA PERFORMANCE

### P.12

LES ÉCO-INDUSTRIES  
UNE FILIÈRE EN PLEIN ESSOR

### P.13

INVESTIR DANS  
LA LOGISTIQUE FLUVIALE

### P.14 - 15

UNE OFFRE FONCIÈRE  
QUALITATIVE SUR L'AXE  
SEINE-PARIS-NORMANDIE

## ÉDITO

GPS&O est un territoire dynamique, économiquement attractif, comptant plus de 50 000 entreprises pour 130 000 emplois, dont 20 % dans l'industrie, autour de grands groupes présents historiquement comme ArianeGroup aux Mureaux, Renault à Flins, Stellantis à Poissy ou Safran dans le Mantois. Nous avons également la chance d'avoir des entreprises de taille plus modeste, certes, mais de renommée mondiale comme Henri SELMER Paris et Buffet Crampon à Mantes-la-Ville, fleurons de la facture instrumentale.

Labellisée « Territoire d'industrie » pour la seconde fois en 2023, lauréat de l'appel à manifestation d'intérêt « Rebond Industriel » et engagée pleinement dans le programme national France 2030, la Communauté urbaine est un accélérateur pour le renouveau industriel de la vallée de la Seine, la décarbonation et la revitalisation du tissu économique. Accompagner la réindustrialisation de notre territoire est une priorité car la délocalisation a montré maintes fois ses limites et la nécessité de disposer en France d'unités de production est, plus que jamais, au cœur de l'actualité. GPS&O se doit d'être aux avant-postes de cette nouvelle donne industrielle, notamment en accompagnant les acteurs locaux qui participent à l'effort national pour garantir la souveraineté spatiale ou auprès de ceux œuvrant à la relocalisation des productions pharmaceutiques.

Notre politique de développement économique est tournée vers les entreprises du territoire comme vers celles qui pourraient s'y installer, pour les accompagner dans leur implantation et leur développement, leur attractivité, leurs enjeux de compétitivité, pour les aider à lever les freins de leur évolution. Pour contribuer à leur croissance, nous nous engageons également autour de trois axes majeurs : la logistique fluviale, la préservation de la ressource en eau et la décarbonation. En effet, notre territoire s'articule autour de l'axe Seine et nous sommes convaincus de sa capacité à développer une économie logistique raisonnée localement et à être un maillon national et international du transport fluvial via le développement portuaire. Nous avons rejoint l'Entente Axe Seine, aux côtés des métropoles du Havre, de Rouen, de Paris, afin de porter nos ambitions locales. La Seine a toujours été au cœur du projet communautaire et doit le rester, à la fois industrielle, urbaine et récréative, attractive !

**Cécile Zammit-Popescu,**  
*Présidente de la Communauté urbaine  
Grand Paris Seine & Oise*



# UN TERRITOIRE ATTRACTIF AUX PORTES DU GRAND PARIS



Grand Paris Seine & Oise bénéficie d'une situation géographique stratégique, idéalement situé à 30 minutes de Paris sur l'axe Seine-Paris-Normandie.

Avec un tissu économique diversifié et dynamique combiné à des opportunités d'implantation de qualité, GPS&O attire des entreprises remarquables de haute technologie, des grands groupes reconnus à l'international et des PME innovantes.

La Communauté urbaine s'impose comme le 1<sup>er</sup> bassin d'emplois industriels de la région Île-de-France.

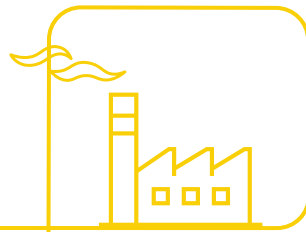
## CHIFFRES CLÉS

- 73 communes
- 424 510 habitants
- 500 km<sup>2</sup> de superficie
- 90 km de berges de Seine
- 4 pôles urbains
- 2/3 d'espaces naturels
- 28 000 entreprises
- 27,4% de taux de création d'entreprises contre 19,4% en IDF
- 125 000 emplois dont + de 22 000 industriels
- 56 parcs d'activités économiques





# UN TERRITOIRE AUX AVANT-POSTES DE LA RECONQUÊTE INDUSTRIELLE



GPS&O a décroché pour la deuxième fois le label "Territoires d'industrie" pour la période 2023/2027 au titre du territoire Seine Aval avec la Communauté d'agglomération Saint Germain Boucles de Seine (CASGBS) et les communautés de communes Gally Mauldre et Les Portes de l'Île-de-France.

## AGIR POUR UN REBOND INDUSTRIEL : 4 MILLIONS POUR ACCÉLÉRER LES PROJETS PORTÉS PAR LES INDUSTRIELS DU TERRITOIRE

Grand Paris Seine & Oise a fait partie en 2023 des 19 lauréats de l'Appel à Manifestation d'Intérêt (AMI) « Rebond industriel », lancé dans le cadre du plan France 2030. À la clé : 2 millions d'euros de subventions de l'État. GPS&O a renforcé cet engagement en faveur du dynamisme industriel par la création d'une mission Rebond industriel et un abondement de 2 millions d'euros supplémentaires pour soutenir les projets du territoire.



## UN CLUSTER INDUSTRIEL TRANS-FILIÈRES

La Communauté urbaine a créé un cluster industriel dont la vocation est de favoriser les actions collectives et la mutualisation entre entreprises pour accroître leur compétitivité tout en s'inscrivant dans une dynamique d'économie circulaire et de décarbonation.

- Il rassemble une trentaine d'entreprises parmi les plus importantes du territoire (Stellantis, Renault, ArianeGroup, Seqens, Safran, NextPharma, RHD, Linxens, Carta Rouxel, France Plastiques Recyclage...).

« ENCOURAGER LA REPRISE EN MAIN DES SAVOIR-FAIRE INDUSTRIELS ET LA RELOCALISATION DES UNITÉS DE PRODUCTION, C'EST OUVRIR LA VOIE D'UNE NOUVELLE DONNE INDUSTRIELLE »

Raphaël Cognet,  
Vice-président délégué  
au développement économique

**2019** 1<sup>re</sup> labellisation Territoires d'industrie

Accueil de la 48<sup>e</sup> étape du French Fab Tour

**2020** 2,635 M€ de subventions régionales octroyées à ArianeGroup (1,15 M€), Seqens (0,485 M€) et Suez (1 M€) pour la mise en place d'un programme mutualisé d'installations de panneaux photovoltaïques

**2022** Labellisation « Grand Lieu d'innovation » du Seqens'Lab par la Région Île-de-France avec subventionnement d'1,3 M€

**2023** Lauréat de l'AMI Rebond industriel  
Création d'un cluster industriel trans-filières

2<sup>e</sup> labellisation Territoires d'industrie

**2024** Lancement du partenariat entre GPS&O et EDF sur la décarbonation de l'industrie



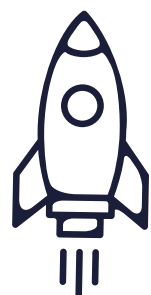


# 4 FILIÈRES D'EXCELLENCE AU TOP DE LA PERFORMANCE

Premier territoire francilien dans les secteurs de l'aéronautique/spatial, de l'automobile et de la facture instrumentale, GPS&O enregistre également une forte croissance du secteur chimie-pharmaceutique.



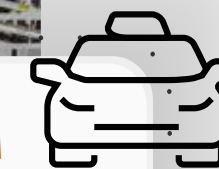
## AÉRONAUTIQUE ET SPATIAL : GPS&O, BERCEAU D'ARIANE 6



Le territoire compte 70 entreprises du secteur dont des acteurs majeurs : ArianeGroup, Safran Helicopter Engines, Safran Electronics & Defense, Daher Aerospace... De nombreux intégrateurs et équipementiers sont implantés à leurs côtés et participent à la chaîne de valeur de cette filière (Pyroalliance, Carta Rouxel...).



## AUTOMOBILE :



→ Une industrie tournée vers les mobilités décarbonées. Seul territoire de l'Hexagone à accueillir les usines de 2 constructeurs français.

**16 000**



EMPLOIS



**341** M€

CA ESTIMÉ

**90**

ENTREPRISES

Aux côtés de Stellantis et Renault, les principaux maillons de la sous-traitance automobile (équipementiers, fournisseurs, bureaux d'études...) sont également implantés sur le territoire.

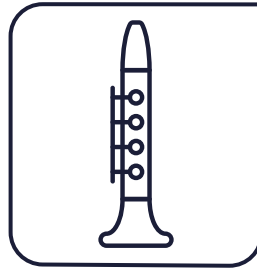
→ **Renault Flins Refactory** : après 70 ans et 17 millions de véhicules produits, Flins devient la 1<sup>ère</sup> usine européenne d'économie circulaire dédiée à l'automobile avec 2000 salariés (45 000 véhicules produits en 2023).

→ **Groupe Stellantis** : le site de Poissy accueille le siège social, l'usine de production (3000 salariés, 175 000 véhicules produits en 2022 : Opel Mokka et DS3) et le 1<sup>er</sup> centre de R&D « Green Campus » du groupe en France.





**FACTURE INSTRUMENTALE :  
UN PATRIMOINE INDUSTRIEL  
REMARQUABLE AUTOUR  
D'UN SAVOIR-FAIRE UNIQUE**



Buffet Crampon et Henri SELMER Paris, leaders mondiaux de la fabrication d'instruments à vent, sont implantés depuis le 19<sup>e</sup> siècle sur le territoire, berceau de la facture instrumentale.

Ces entreprises réalisent plus de la moitié du chiffre d'affaires des entreprises fabricantes en France et exportent la quasi-totalité de leur production à l'international (principalement en Asie, aux États-Unis et dans le reste de l'Europe).

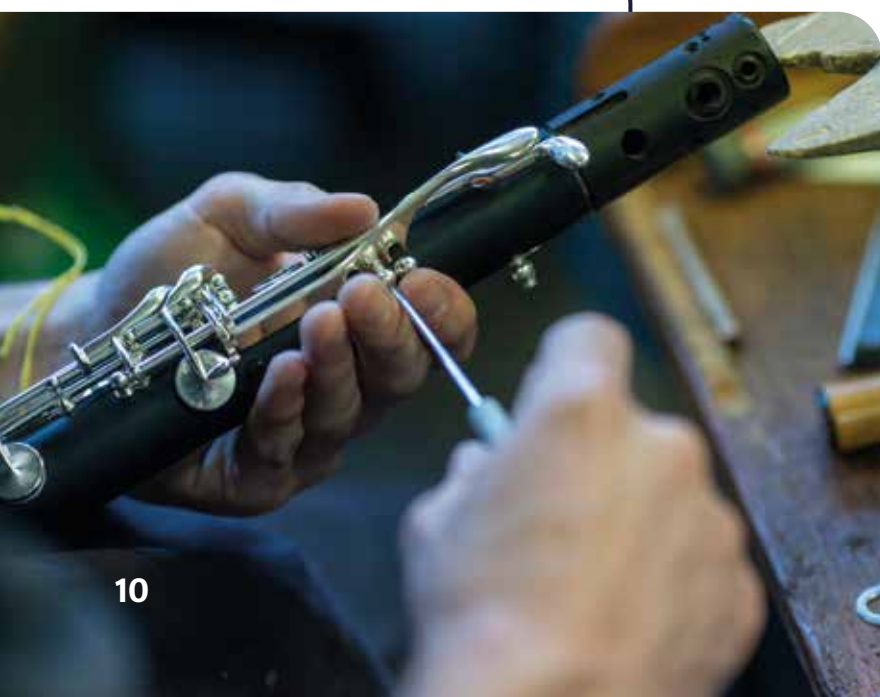
À mi-chemin entre les métiers d'art et l'industrie, ce secteur s'affirme comme une niche économique d'excellence qui combine savoir-faire et innovation.

- **Buffet Crampon**, n°1 de la fabrication de clarinettes
- **Henri SELMER Paris**, n°1 de la fabrication de saxophones
- **F. Lorée - de Gourdon**, labellisé « entreprise du patrimoine vivant », référence mondiale du hautbois



PLUS DE **90%** | **750**  
DE LA PRODUCTION EMPLOIS  
EXPORTÉS

**95** M€  
**CA ESTIMÉ**  
SOIT PRÈS DE 50% DU CA  
DU SECTEUR EN FRANCE



**CHIMIE-PHARMACEUTIQUE :  
UNE FILIÈRE EN PLEINE CROISSANCE**



Depuis 2017, Seqens, 1<sup>er</sup> acteur français, 2<sup>e</sup> européen et 6<sup>e</sup> mondial de la synthèse pharmaceutique chimique, est implanté sur le territoire.

D'autres entreprises de premier plan sont également présentes, renforçant ainsi le dynamisme d'un pôle industriel dédié à la santé : NextPharma, Linde, Fareva, Cromaoak...

→ **Seqens** : son centre de R&D Seqens'Lab, labellisé Grand Lieu d'Innovation par la Région Île-de-France en 2022, accueille « HitCat », un laboratoire de recherche en partenariat avec le CNRS.

→ **NextPharma** : groupe européen, leader mondial dans le domaine de la sous-traitance pharmaceutique, biotechnologique et vétérinaire.

En 2024, Seqens et NextPharma participeront à la souveraineté médicale de la France avec la relocalisation post-covid de la production de 5 molécules d'intérêt national. GPS&O concentrera à lui seul 10% de l'effort national.

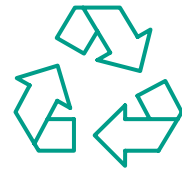


**15** ENTREPRISES

**1000**  
EMPLOIS



# LES ÉCO-INDUSTRIES UNE FILIÈRE EN PLEIN ESSOR



## GPS&O, TERRITOIRE PHARE EN MATIÈRE D'ÉCO-INDUSTRIES

Les entreprises de technologies et services environnementaux sont particulièrement représentées : traitement de l'eau, énergies renouvelables, lutte contre la pollution de l'air, dépollution des sols, traitement des déchets... Parmi les entreprises présentes, on note les grands groupes du secteur, Suez et Veolia, mais aussi beaucoup de PME dont certaines de renommée internationale (Envea, SEPUR, France Plastiques Recyclage, Tryon environnement, INOE, GDE, EAV - filiale de Veolia...). Le territoire accueille aussi des équipements emblématiques tels que le centre de traitement des déchets dangereux de Sarp Industries ou encore le SIAAP.

  
**2000**  
EMPLOIS

  
**150**  
ENTREPRISES

## GPS&O, TERRITOIRE ENGAGÉ POUR L'ÉCONOMIE CIRCULAIRE

Fort d'un écosystème industriel favorable, avec près d'un emploi sur cinq dans ce secteur, GPS&O a pour ambition de devenir un territoire à la pointe de l'économie circulaire. La Communauté urbaine est engagée dans une démarche d'écologie industrielle territoriale avec les entreprises du cluster, autour notamment du développement du transport fluvial.

Sur le territoire, on trouve aussi :

- Des porteurs de projets exemplaires tels que Renault Refactory ou le Green Campus de Stellantis ;
- Des acteurs du réemploi et du recyclage de premier plan (Aptima, La Gerbe, EBS le Relais Val de Seine, Recyc Matelas).



**1** PÔLE DÉDIÉ  
À L'ÉCO-CONSTRUCTION,  
LES ÉCO-MATÉRIAUX ET LA  
TRANSITION ÉNERGÉTIQUE.

# INVESTIR DANS LA LOGISTIQUE FLUVIALE



 **HAROPA PORT** PORT DE LIMAY-PORCHEVILLE  
PREMIER PORT FLUVIO-MARITIME D'ÎLE-DE-FRANCE

SUPERFICIE DE  
**125** HA

TRAFIC FLUVIAL  
DE PLUS **1** MT  
(2017)

**4**<sup>e</sup> TERMINAL À  
CONTENEURS  
FLUVIAL SUR  
LA SEINE

## PROJET D'EXTENSION

- + 32 ha
- + 300 créations d'emplois
- 20 millions d'euros d'investissement



 **HAROPA PORT** PORT SEINE MÉTROPOLE OUEST  
ACHÈRES, CONFLANS-SAINTE-HONORINE, ANDRÉSY

## PROJET DE CRÉATION

- + 100 ha
- 52 ha dédiés aux activités économiques - BTP et travaux publics
- 19 ha d'espaces paysagers (soit 19 % du projet végétalisé)
- + 750 créations d'emplois
- 122 millions d'euros d'investissement

## GREEN DELIRIVER UN PROJET POUR UNE LOGISTIQUE FLUVIALE DÉCARBONÉE

SEGULA Technologies, en partenariat avec GPS&O et GRDF, développe un projet de transport de marchandises à propulsion hybride électrique / bioGNC.





# UNE OFFRE FONCIÈRE QUALITATIVE SUR L'AXE SEINE-PARIS-NORMANDIE

**GPS&O, PARTENAIRE DE VOTRE PROJET D'IMPLANTATION, PROPOSE UNE ASSISTANCE SUR MESURE POUR RÉPONDRE À VOS BESOINS**

- Aide à l'implantation sur nos parcs d'activités économiques (PAE) : identification foncier économique, aménagement VRD...
- Accompagnement de votre parcours résidentiel au sein de notre réseau d'immobilier d'entreprise (incubateurs, pépinières et hôtels d'entreprises, bâtiments industriels et locatifs).

- + 1 500 ha dédiés à l'activité économique
- 7 pôles d'activités économiques majeurs
- 12 sites d'immobilier d'entreprise
- + 16 000 m<sup>2</sup> de surfaces locatives
- 56 parcs d'activités économiques

## ACCESSIBILITÉ DES PAE :

### LES HAUTS-REPOSOIRS - LIMAY & MANTES - BUCHELAY



Connectés aux aéroports de Beauvais, Orly et Roissy Charles de Gaulle



7 lignes de bus



À proximité de deux axes majeurs (A13, A14)



Entre 10 et 20 minutes depuis les gares de Mantes et de Limay



À 30 min de la Défense, Lignes J, N, Paris Normandie, RER E en 2026  
TGV Le Havre-Lyon-Marseille



À moins de 10 km du port de Limay et de sa plateforme logistique



### PAE LES HAUTS-REPOSOIRS – LIMAY

- Le pôle regroupe plusieurs filières industrielles remarquables identifiées à l'échelle du territoire notamment, la construction (KPI, Acierie ALPA), la pharmaceutique (Seqens, NextPharma) et l'éco-industrie (Suez environnement, GDE).

**45 HA**  
DE SURFACE

**56**   
ENTREPRISES

**765**  
SALARIÉS



**15 HA**   
SUPPLÉMENTAIRES  
DE FONCIER DISPONIBLE

### LE PARC D'ACTIVITÉS LES HAUTS-REPOSOIRS, CANDIDAT AU LABEL « SITES CLÉS EN MAIN » POUR :

- Inscrire ce parc d'activités comme un site à haut potentiel industriel ;
- Obtenir la reconnaissance de la qualité du cadre de vie, la mutabilité des fonciers, la compacité, l'attractivité, l'accessibilité, la mixité...



### PAE MANTES – BUCHELAY

- Le parc d'activité Mantes - Buchelay est l'un des grands pôles mixtes du territoire. Idéalement situé, il attire des activités variées et complémentaires : services, commerces, industries, artisanat, logistique...

Ils ont choisi le PAE Mantes - Buchelay : Leroy Merlin, Safran Helicopter Engines, Linxens, France Boissons...

**270**   
ENTREPRISES

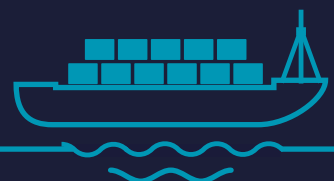
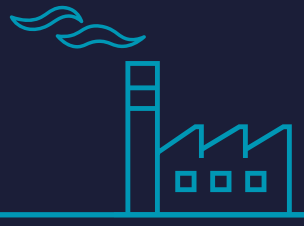
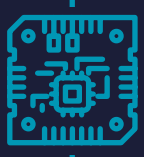
**107 HA**  
DE SURFACE

**3150**   
SALARIÉS

**3 HA** SUPPLÉMENTAIRES  
DE FONCIER DISPONIBLE  
(1 HA POUR UN PÔLE DE LOISIRS ET 2 HA POUR DES ACTIVITÉS ÉCONOMIQUES)



© Conception : GP&O - 2024 - N.LACROIX & C.HUCHER - SIRET : 200 059 889 00010 - Imprimea  
© crédits photo : ArianeGroup/PEPERBOX/Julien Hazemann - Renault Group - HenriSELME/Paris-L. Bigo - Segens - Antoine Meysonnier - Ludovic DELAGE - Objectif Aéro



gpseo.fr

Contact : deveco@gpseo.fr



Immeuble Autoneum  
Rue des Chevries - 78410 AUBERGENVILLE

