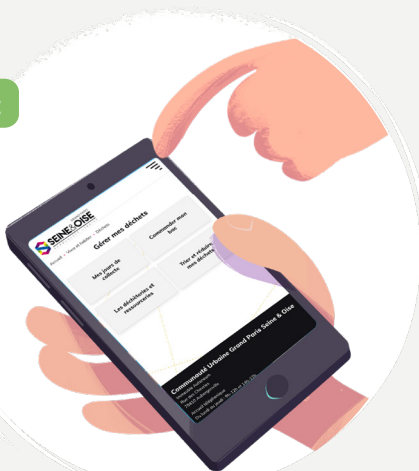




VOUS SOUHAITEZ EN SAVOIR PLUS ?

Connectez-vous à gpseo.fr et retrouvez :

- votre **calendrier de collectes 2024** personnalisé à votre adresse et imprimable ;
- les **points d'apports volontaires** et les **déchèteries** les plus proches de chez vous ;
- vos **démarches en ligne** (demande de bac, accès en déchèterie...);
- les **bonnes pratiques** pour gérer correctement vos déchets.



INFOS DÉCHETS

01 30 33 90 00

Lundi au Vendredi de 9h > 12h et 14h > 17h

* **Attention, de nouvelles modalités de collecte entreront en vigueur au 1^{er} octobre 2024.**

RAPPEL



TOUS LES PAPIERS

AUJOURD'HUI, 100 % DES EMBALLAGES SE TRIENT



EMBALLAGES CARTONS & BRIQUES ALIMENTAIRES



EMBALLAGES EN PLASTIQUE



EMBALLAGES EN MÉTAL



LES NOUVEAUX ARRIVANTS !

EMBALLAGES PLASTIQUES



TUBES, POTS, BOÎTES, GOBELETS

EMBALLAGES MÉTALLIQUES



BOUCHONS, CAPSULES & COUVERCLES



TOUTES LES BARQUETTES



TOUS LES SACHETS & TUBES



SACS, SACHETS, FILMS



TOUS LES AUTRES PETITS MÉTAUX

À DÉPOSER EN VRAC, NON EMBOÎTÉS, BIEN VIDÉS & NON LAVÉS.

Ne pas jeter sur la voie publique @ Caribara Communication 2024

LES BIODÉCHETS AU 1^{ER} JANVIER 2024

La loi relative à la lutte contre le gaspillage et l'économie circulaire applicable au 1^{er} janvier 2024 demande que soit donnée la **possibilité aux usagers, sans contraintes, de trier à la source leurs biodéchets.**



DÉCHETS ALIMENTAIRES ET VÉGÉTAUX



En 2024 : GPS&O mettra à disposition 6000 nouveaux composteurs, pour l'habitat pavillonnaire.

Réservation et consultation du guide du compostage en ligne sur gpseo.fr



11 DÉCHÈTERIES

Vous avez accès à l'ensemble des 11 déchèteries du territoire. Pour connaître la plus proche de chez vous, rdv sur gpseo.fr

CALENDRIER DES COLLECTES 1^{ER} JANVIER > 30 SEPTEMBRE 2024

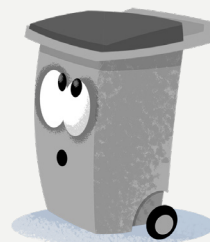
CARRIÈRES-SOUS-POISSY

VALABLE 9 MOIS*



RAPPEL : 100 % DES EMBALLAGES SE TRIENT

QUAND SORTIR MES BACS ET ENCOMBRANTS ?



Pour les collectes qui ont lieu le matin et pour les encombrants

> les sortir la veille au soir.

Pour les collectes qui ont lieu l'après-midi

> les sortir le matin avant midi.



HABITAT COLLECTIF ET ÎLE DE LA DÉRIVATION

	ORDURES MÉNAGÈRES :	EMBALLAGES RECYCLABLES :	VERRE :	ENCOMBRANTS : (tous les secteurs)
SECTEUR ORANGE	Mardi après-midi et vendredi après-midi	Mardi matin	Mercredi après-midi	10 janvier, 14 février, 13 mars, 10 avril, 8 mai, 12 juin, 10 juillet, 14 août, 11 septembre
SECTEUR VERT	Lundi matin et jeudi matin	Mardi matin	Mercredi après-midi	
SECTEUR BLEU	Lundi matin et jeudi matin	Mardi matin	Mercredi après-midi	

Pour l'île de la Dérivation, la collecte des déchets végétaux a lieu les mêmes jours que celle de l'habitat pavillonnaire.



Pour plus de précisions sur votre localisation, rendez-vous sur www.gpseo.fr



HABITAT PAVILLONNAIRE

SECTEUR BLEU	ORDURES MÉNAGÈRES :	EMBALLAGES RECYCLABLES :	VERRE :	DÉCHETS VÉGÉTAUX :	ENCOMBRANTS :
	Lundi matin	Mardi matin toutes les 2 semaines (semaines impaires) à partir du 2 janvier	Mercredi après-midi	Samedi matin toutes les 2 semaines (semaines impaires) du 16 mars au 6 juillet et du 31 août au 28 septembre	2 février, 5 avril, 3 mai, 5 juillet, 6 septembre
SECTEUR ORANGE	ORDURES MÉNAGÈRES :	EMBALLAGES RECYCLABLES :	VERRE :	DÉCHETS VÉGÉTAUX :	ENCOMBRANTS :
	Mardi après-midi	Mardi matin toutes les 2 semaines (semaines paires) à partir du 9 janvier	Mercredi après-midi	Samedi matin toutes les 2 semaines (semaines paires) du 9 mars au 13 juillet et du 24 août au 21 septembre	9 février, 12 avril, 10 mai, 12 juillet, 13 septembre
SECTEUR VERT	ORDURES MÉNAGÈRES :	EMBALLAGES RECYCLABLES :	VERRE :	DÉCHETS VÉGÉTAUX :	ENCOMBRANTS :
	Lundi matin	Mardi matin toutes les 2 semaines (semaines impaires) à partir du 2 janvier	Mercredi après-midi	Samedi matin toutes les 2 semaines (semaines impaires) du 16 mars au 6 juillet et du 31 août au 28 septembre	16 février, 19 avril, 17 mai, 19 juillet, 20 septembre

COMMENT PRÉSENTER CORRECTEMENT MES DÉCHETS À LA COLLECTE ?



COLLECTE EN PORTE À PORTE

Ne rien déposer à côté des bacs

BONNES PRATIQUES

Dans le bac gris dans des sacs fermés.

Dans le bac jaune, en vrac, sans sac. Les cartons doivent être pliés/découpés.

1 bac de 240L par collecte ou 3 sacs et 2 fagots correctement ficelés (1 mètre)

Habitat pavillonnaire : 1m³ par foyer et par collecte / **Habitat collectif :** vous renseigner auprès de votre gestionnaire.

INTERDIT

Déchets dangereux de type bouteille de gaz, hélium

Cartons mouillés

Souches, terre, cailloux, pots de fleurs (plastique ou céramique)

Electroménager, gravats, miroir/vitre, textile, déchets dangereux, bouteille de gaz, pneus

Points de collectes sur gpseo.fr, onglet Déchets.



COLLECTE EN POINT D'APPORT VOLONTAIRE

Ne rien déposer à côté des bornes

BONNES PRATIQUES

En sacs fermés

En vrac, sans sac. Cartons pliés, coupés, afin de ne pas boucher les ouvertures.

En vrac, sans sac.

INTERDIT

Sacs de + de 50 litres

Cartons mouillés

Vaisselle, vitres ou céramique