

A professional video camera is mounted on a tripod. The camera has a large lens with '50 25' markings. A monitor is attached to the top, displaying a scene with a table and chairs. A person wearing headphones is looking at the camera. In the background, a woman in a white shirt is visible. The scene is set in a room with wooden walls.

**GUIDE D'ACCUEIL
DES TOURNAGES
& SHOOTING PHOTO
COMMUNAUTÉ URBAINE
GRAND PARIS SEINE & OISE**



GRAND PARIS
**SEINE
& OISE**
COMMUNAUTÉ URBAINE





Sommaire

1. Un service d'accompagnement gratuit, un interlocuteur dédié P.4
2. Une grande diversité d'équipements communautaires P.6
3. Une grande richesse de paysages P.9
4. Un territoire facile d'accès P.11

**Ce livret vous accompagne dans
la préparation de votre tournage**

Décors, lieux, démarches, contacts...

Vous avez un projet de tournage ou de shooting photo ?

Film, série, documentaire, publicité, clip.

La Communauté urbaine Grand Paris Seine & Oise vous propose des décors et vous guide pour mener à bien votre projet.



Un service d'accompagnement gratuit Un interlocuteur dédié

Le service de la mission tournage est votre interlocuteur privilégié pour centraliser toutes les demandes et démarches concernant votre projet :

- Recherches de décors & aide au repérage
- Accompagnement lors des repérages
- Suivi des démarches administratives : autorisation de tournages, mise en relation avec les collectivités du territoire, services compétents, ...



La mission Tournages coordonne l'accueil des projets audiovisuels et la mise à disposition des équipements communautaires, en s'appuyant sur des outils de suivi adaptés.

La Communauté urbaine propose une grille tarifaire attractive et met l'ensemble de ses sites à disposition des productions, tous formats confondus.

Nous contacter

Henriette HENAULT - Chargée de mission Tournages

06 47 80 74 93

henriette.henault@gpseo.fr / tournages@gpseo.fr

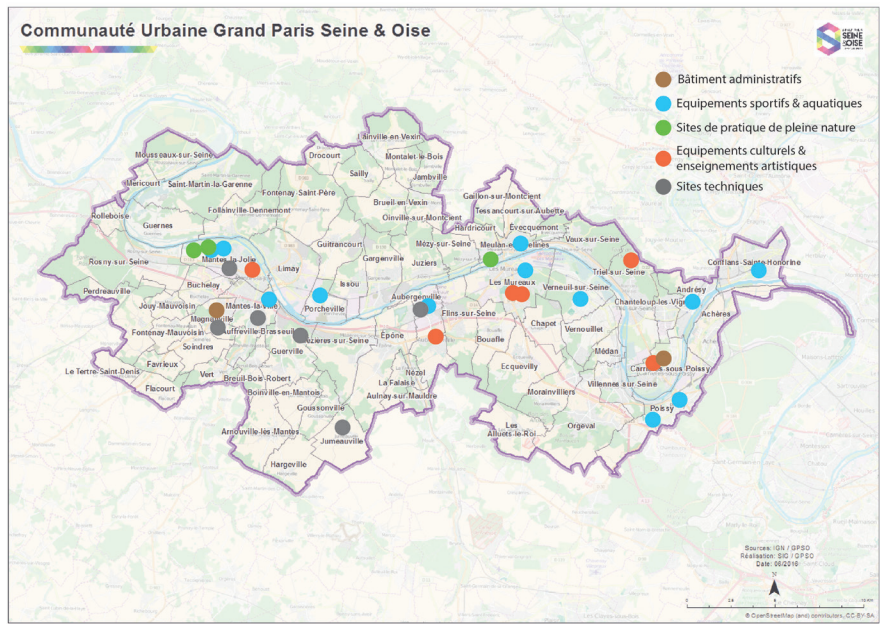


2

Une grande diversité d'équipements communautaires

Grand Paris Seine & Oise : un cadre attractif, des équipements variés

Forte d'un territoire de 500 km², la Communauté urbaine s'appuie sur un réseau d'équipements : culturels, sportifs et techniques, offrant des lieux variés et adaptés à l'accueil des projets de tournage.



Administratif (bureaux, salles de réunions...)

CAT.1 : de 980€ à 1 469€ / CAT.2 : de 490€ à 735€



Magnanville



Carrières-sous-Poissy

Culturel (médiathèque, conservatoire, observatoire, centre de la danse...)

CAT.1 : de 916€ à 1 224€ / CAT.2 : de 408€ à 612€



Conservatoire - Mantes-la-Jolie



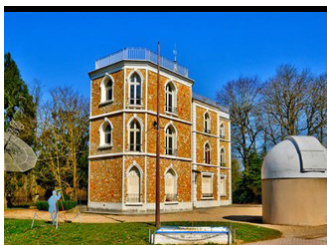
Conservatoire - Mantes-la-Jolie



Conservatoire - Mantes-la-Jolie



La Médiathèque - Les Mureaux



Centre scientifique - Triel-sur-Seine



Centre de la Danse - Les Mureaux

Pourquoi choisir Grand Paris Seine & Oise ?

- Un service de la mission tournage à votre écoute
- Une diversité de décors sur un territoire de 500 km²
- Un suivi des démarches administratives gratuit
- Des tarifs attractifs

Sportif (piscine, patinoire...)

CAT.1 : de 1 224€ à 1 836€ / CAT.2 : de 612€ à 918€



La Patinoire - Mantes-la-Jolie



Piscine des Migneaux - Poissy



Piscine Tournesol - Porcheville

Plaine nature

CAT.1 : de 408€ à 612€ / CAT.2 : de 204€ à 306€



AMMH - Hardricourt



La Butte Verte - Mantes-la-Jolie



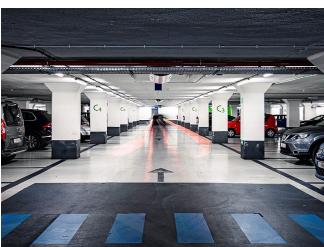
Stade Nautique - Mantes-la-Jolie

Technique (parking, déchèteries, traitement des eaux...)

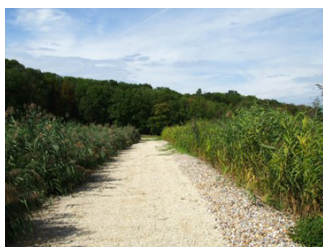
CAT.1 : de 572€ à 857€ / CAT.2 : de 286€ à 429€



Déchèterie - Aubergenville



Parking



STEP Roseaux - Jumeauville

Grille tarifaire complète disponible sur demande

Tarif jour en semaine selon nombre de techniciens - Tarifs HT



3

Une grande richesse de paysages

Paysages et espaces naturels : atouts majeurs du territoire

Près des deux tiers du territoire sont constitués d'espaces naturels, offrant un cadre paysager particulièrement varié : zones agricoles (plateau de Ménevillle et secteur du Mantois-Drouais), vastes espaces forestiers (Vexin et massif de l'Hautil), de nombreuses zones humides (berges de la Seine, îles et plans d'eau...).

Cette richesse naturelle s'accompagne d'une grande diversité de décors, mêlant : des espaces industriels (hangars, friches, anciens sites d'activité), des paysages naturels et patrimoniaux (châteaux, villas, cités ouvrières, lavoirs), des environnements urbains aux ambiances variées.





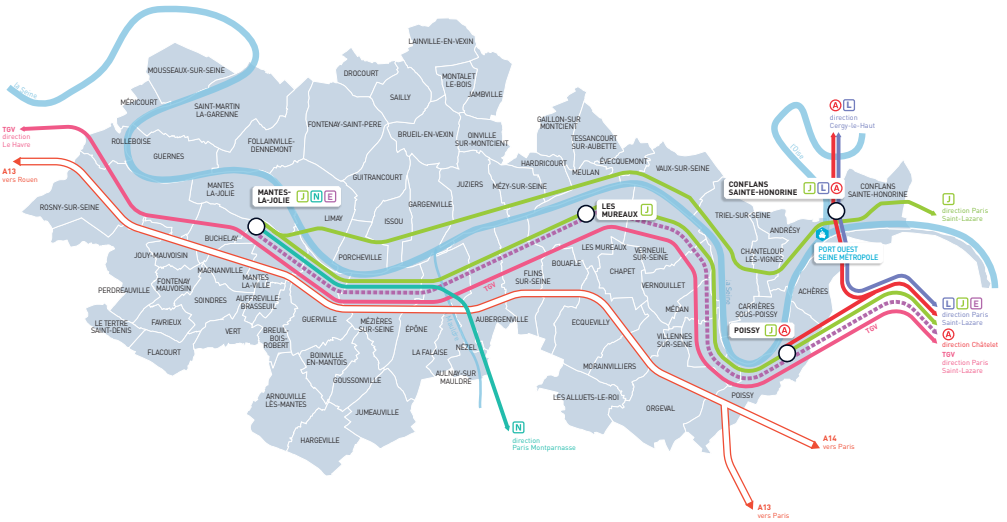


4

Un territoire facile d'accès

Idéalement situé à 25 minutes de la Défense, Grand Paris Seine & Oise bénéficie d'une situation géographique stratégique. Le territoire, qui constitue l'entrée ouest de l'Île-de-France, est facilement accessible par le train depuis Paris et par plusieurs infrastructures de transport, notamment :

- les autoroutes A14 et A13 ;
- la ligne J du Transilien ;
- le RER A à Poissy.







Service de la mission tournage
Henriette HENault
Chargée de mission Tournages
06 47 80 74 93
henriette.henault@gpseo.fr
tournages@gpseo.fr