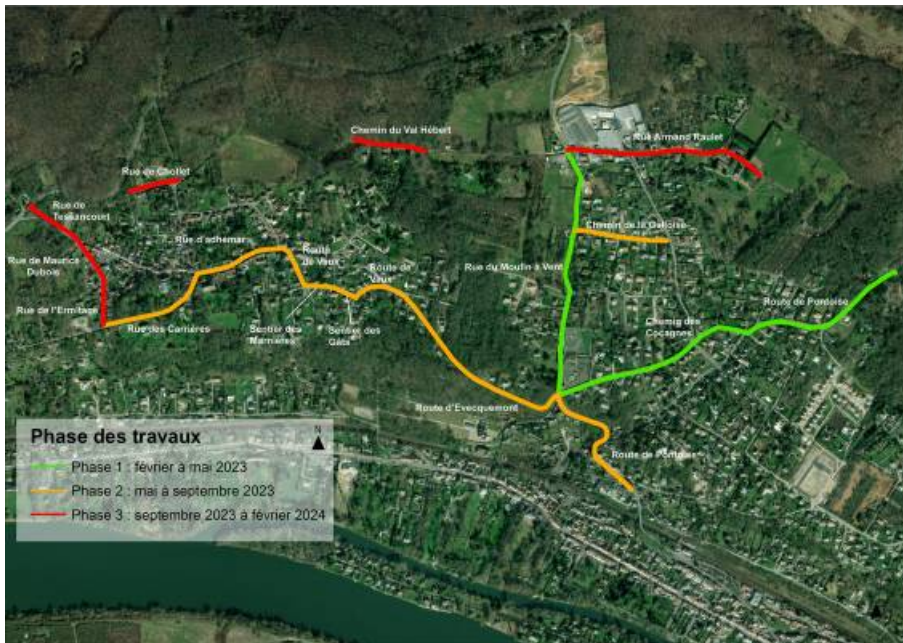


La Communauté urbaine investit dans la modernisation de son réseau d'eau potable



En France, un litre d'eau potable sur cinq est perdu dans la nature en raison des micro-fuites dues à la dégradation du réseau. Sur les 5,1 milliards de mètres cubes d'eau distribués en 2021, 20% ont été gaspillés, soit l'équivalent de la consommation annuelle d'environ 18,5 millions d'habitants. Comme pour l'énergie, la sobriété hydrique, devient un enjeu national avec la multiplication des épisodes de sécheresse. A cet égard, GPS&O a fait de la « traque aux micro-fuites » une de ses priorités en matière de gestion de l'eau potable.

Pour optimiser le rendement en eau potable, la Communauté urbaine investit dans la modernisation de son réseau. En étroite collaboration avec les communes de Vaux-sur-Seine et d'Evéqueumont, GPS&O a programmé un chantier d'envergure pour renouveler en 2023 - 2024 les réseaux actuels, ce qui représente le changement de 1,4 km de conduites.

Ces travaux répondent également à un besoin de sécurisation du réseau face au risque de mouvements de terrain lié à la présence d'anciennes carrières, qui implique la pose de 6,4 km de nouvelles conduites. Au total, ce chantier prévoit l'installation de 7,8 km de canalisations.

Débutés sur la commune de Vaux-sur-Seine au mois de février 2023, les travaux se dérouleront sur 12 mois, en 3 phases pour un investissement de 3 567 000€ HT.

La première phase de travaux, d'un montant de 771 000 € HT concerne la création de 1,75 km de réseau d'eau à Vaux-sur-Seine (route de Pontoise, chemin des Cocagnes et de la Galloise, rue du Moulin à Vent).

Les phases 2 et 3 sont planifiées respectivement au printemps et à l'automne 2023.

Au terme de ce chantier, des travaux de voirie sont programmés en 2023-2024.

Infos +

Chiffres clés

- 1795 Km de réseau d'alimentation d'eau potable sur le territoire

- 23 Km de réseau renouvelé en 2022
- 1,3% de renouvellement des canalisations d'eau potable par an contre 0,58% au niveau national
- 21 576 000 m3 de production d'eau potable sur le territoire en 2021
- Rendement moyen de 90,3% soit 0,97 L /10 perdu dans la nature (moyenne nationale 2L/10)