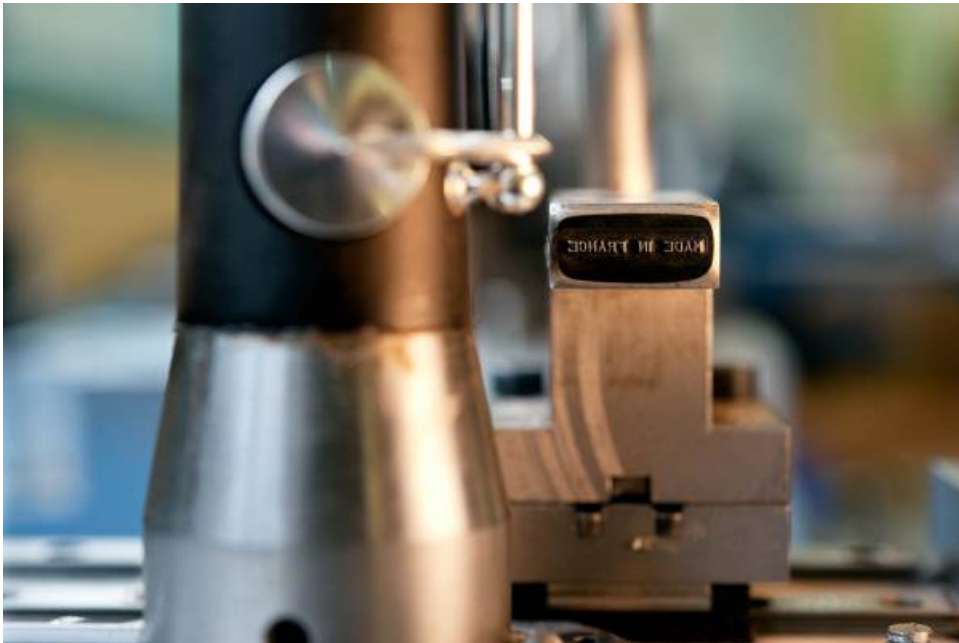


Buffet Crampon : instrument à vent



Depuis sa création en 1825, la marque Buffet Crampon bénéficie d'une reconnaissance mondiale exceptionnelle dans le milieu de la fabrication d'instruments à vent professionnels. Labelisée entreprise du patrimoine vivant (EPV), la marque ne cesse d'évoluer depuis maintenant 195 ans.

La fabrication des instruments est une habile combinaison d'interventions manuelles, nécessitant de nombreuses heures de travail sur le bois et sur le métal, et des centaines d'opérations d'usinage automatisées ou semi-mécanisées sur des machines ultra-performantes pour assurer un niveau de qualité irréprochable et constant. Tourneur sur bois, ponceur, passeur de perce, clétier, soudeur, essayeur... chaque instrument passe entre les mains expertes de nos luthiers, tous détenteur d'un savoir faire exceptionnel. Dans le secret des ateliers, de génération en génération, les maîtres luthiers ont appris la précision de chaque geste nécessaire à la fabrication d'instruments de référence. Ce travail manuel donne une âme à chacune des clarinettes, clarinettes basses, saxophones, hautbois et bassons Buffet Crampon.

Avant d'être livrés à des musiciens aux quatre coins du monde, tous les instruments - qu'ils soient d'étude ou professionnels - sont évalués et testés afin de vérifier leur sonorité unique et la rondeur exceptionnelle de leur timbre.

La marque a la chance d'avoir la confiance des plus grands solistes et pupitres d'orchestres du monde entier. Cette excellence artistique est une force et une immense fierté. Ce lien essentiel entre les musiciens et le travail de luthier permet une innovation constante afin de créer des « instruments à vent d'exception ».

Aujourd'hui, Buffet Crampon Group, ce sont douze marques d'excellence, près de 900 collaborateurs de douze nationalités distinctes. Le groupe ne cesse de progresser et de se développer à l'international. Les instruments sont fabriqués, selon les savoir faire nécessaires sur cinq sites de production différents.


**BUFFET
CRAMPON**
PARIS