



VOUS SOUHAITEZ EN SAVOIR PLUS ?

Connectez-vous à gpseo.fr et retrouvez :

- votre **calendrier de collectes 2024** personnalisé à votre adresse et imprimable ;
- les **points d'apports volontaires** et les **déchèteries** les plus proches de chez vous ;
- vos **démarches en ligne** (demande de bac, accès en déchèterie...);
- les **bonnes pratiques** pour gérer correctement vos déchets.



INFOS DÉCHETS

01 30 33 90 00

Lundi au Vendredi de 9h > 12h et 14h > 17h

* **Attention, de nouvelles modalités de collecte entreront en vigueur au 1^{er} octobre 2024.**

Ne pas jeter sur la voie publique @ Caribara Communication 2024

RAPPEL



TOUS LES PAPIERS

AUJOURD'HUI, 100 % DES EMBALLAGES SE TRIENT



EMBALLAGES CARTONS & BRIQUES ALIMENTAIRES



EMBALLAGES EN PLASTIQUE



EMBALLAGES EN MÉTAL

LES NOUVEAUX ARRIVANTS !

EMBALLAGES PLASTIQUES



TUBES, POTS, BOÎTES, GOBELETS

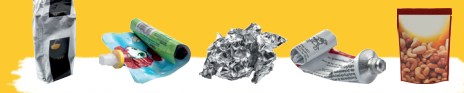
EMBALLAGES MÉTALLIQUES



BOUCHONS, CAPSULES & COUVERCLES



TOUTES LES BARQUETTES



TOUS LES SACHETS & TUBES



SACS, SACHETS, FILMS



TOUS LES AUTRES PETITS MÉTAUX

À DÉPOSER EN VRAC, NON EMBOÎTÉS, BIEN VIDÉS & NON LAVÉS.

LES BIODÉCHETS AU 1^{ER} JANVIER 2024

La loi relative à la lutte contre le gaspillage et l'économie circulaire applicable au 1^{er} janvier 2024 demande que soit donnée **la possibilité aux usagers, sans contraintes, de trier à la source leurs biodéchets.**



DÉCHETS ALIMENTAIRES ET VÉGÉTAUX



En 2024 : GPS&O mettra à disposition **6000 nouveaux composteurs**, pour l'habitat pavillonnaire.

Réservation et consultation du guide du compostage en ligne sur gpseo.fr



11 DÉCHÈTERIES

Vous avez accès à l'ensemble des 11 déchèteries du territoire. Pour connaître la plus proche de chez vous, rdv sur gpseo.fr



CALENDRIER DES COLLECTES 1^{ER} JANVIER > 30 SEPTEMBRE 2024 ECQUEVILLY

VALABLE 9 Mois*



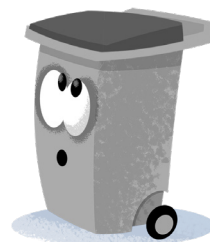
RAPPEL : 100 % DES EMBALLAGES SE TRIENT



Donnons ensemble une nouvelle vie à nos produits.



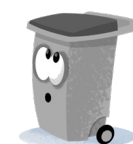
QUAND SORTIR MES BACS ET ENCOMBRANTS ?



Pour les collectes qui ont lieu le matin et pour les encombrants
> les sortir la veille au soir.

Pour les collectes qui ont lieu l'après-midi
> les sortir le matin avant midi.

HABITAT PAVILLONNAIRE



**ORDURES
MÉNAGÈRES**

Lundi matin



**EMBALLAGES
RECYCLABLES**

Vendredi après-midi, toutes les 2 semaines
à partir du 12 janvier (semaines paires)



VERRE

Vendredi après-midi, toutes les 2 semaines
à partir du 5 janvier (semaines impaires)



**DÉCHETS
VÉGÉTAUX**

Rendez-vous en déchèterie



ENCOMBRANTS

2 janvier, 5 mars, 7 mai, 2 juillet,
3 septembre, le matin

EN CENTRE-VILLE

À noter : dans le centre-ville, les déchets de l'habitat pavillonnaire sont collectés aux mêmes jours que ceux de l'habitat collectif (voir ci-contre). Il s'agit des rues de la République (de l'intersection avec la rue Victor Hugo jusqu'au rond-point de la RD113), rue de Morainvilliers, rue des Alluets, rue du Colombier, rue du Parc (côté cimetière/RD43), rue du Roncey, place Henri Deutsch de Meurthe.

QUARTIER DES GRANDS PRÉS

À noter : Les habitants des rues des Pivoines, rue des Amaryllis, rue des Coquelicots, rue des Edelweiss, rue des Myosotis, rue des Violettes et rue des Orchidées doivent déposer leurs **ordures ménagères, emballages recyclables et verres dans les points d'apport volontaire dédiés.** Points de dépôts sur gpseo.fr

Les **encombrants** sont collectés aux mêmes dates que l'habitat pavillonnaire (voir ci-contre).



UN DOUTE ?

Consultez gpseo.fr pour retrouver vos informations personnalisées : jours de collecte par type de déchets, points d'apport volontaire, déchèteries les plus proches...

HABITAT COLLECTIF (RÉSIDENTE DU PARC)



**ORDURES
MÉNAGÈRES**

Lundi matin et jeudi matin



**EMBALLAGES
RECYCLABLES**

Vendredi après-midi



VERRE

Vendredi après-midi, toutes les 2 semaines
à partir du 5 janvier (semaines impaires)



ENCOMBRANTS

2 janvier, 6 février, 5 mars, 2 avril, 7 mai,
6 juin, 2 juillet, 6 août, 3 septembre,
le matin

COMMENT PRÉSENTER CORRECTEMENT MES DÉCHETS À LA COLLECTE ?



COLLECTE EN PORTE À PORTE

Ne rien déposer à côté des bacs

BONNES PRATIQUES

Dans le bac gris dans des sacs fermés.

Dans le bac jaune, en vrac, sans sac.
Les cartons doivent être pliés/découpés.

En vrac, sans sac.

Habitat pavillonnaire : 1m³ par foyer et par collecte / **Habitat collectif :** vous renseigner auprès de votre gestionnaire.

INTERDIT

Déchets dangereux de type
bouteille de gaz, hélium

Cartons mouillés

Vaisselle, vitres ou céramique.

Electroménager, gravats, miroir/
vitre, textile, déchets dangereux,
bouteille de gaz, pneus

Points de collectes
sur gpseo.fr, onglet
Déchets.

COLLECTE EN POINT D'APPORT VOLONTAIRE

Ne rien déposer
à côté des bornes

BONNES PRATIQUES

En sacs fermés

En vrac, sans sac. Cartons pliés, coupés,
afin de ne pas boucher les ouvertures.

En vrac, sans sac.

INTERDIT

Sacs de + de 50 litres

Cartons mouillés

Vaisselle, vitres ou céramique