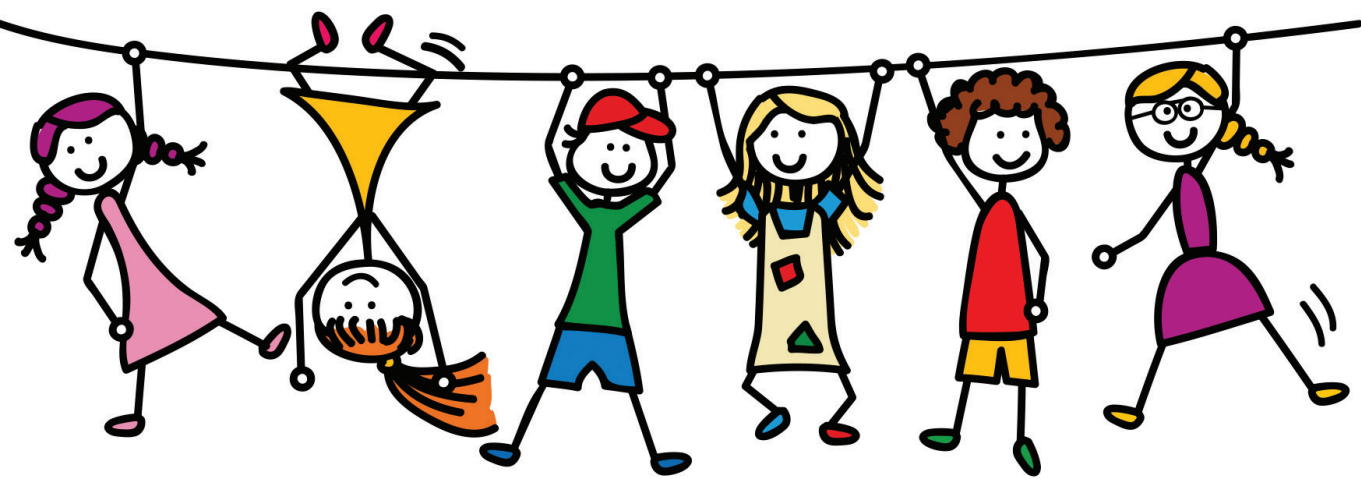
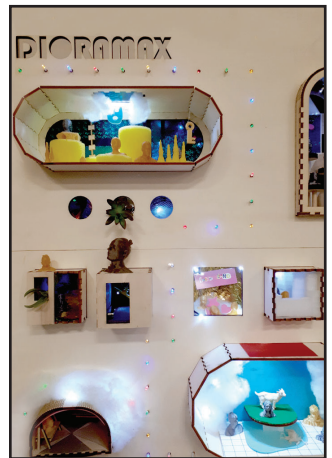


# Les rencontres artistiques



2019 / 2020



2019 / 2020

# ÉDITO

Notre communauté urbaine est fière de s'engager dans le plus important Contrat Local d'Éducation Artistique (CLÉA) d'Île-de-France. Cette initiative, lancée dès la création de GPS&O en 2016, a vocation à proposer des temps de partage entre les artistes et les habitants de notre territoire, réduire les inégalités en matière d'accès à l'art et à la culture, tout en favorisant la pratique.

Fruit d'un partenariat avec la Direction Régionale des Affaires Culturelles d'Île-de-France et le Rectorat de Versailles, le CLÉA est l'illustration de la capacité des artistes à partager et faire comprendre leur démarche. En étant étroitement associés à une création, petits et grands aiguissent leur regard, deviennent des citoyens inspirés et aspirant à la découverte du monde et à la rencontre de l'autre, prennent confiance en eux.

En 2018-2019, 700 enfants et jeunes, issus de plus d'une trentaine de groupes dans une vingtaine de structures et communes de tout le territoire communautaire, ont pu s'immerger dans les univers artistiques des compagnies Collectif Détroit, Les Enfants Sauvage, Ensemble Almaviva et Printemps du machiniste.

Pour l'édition 2019-2020, les collectifs Fabrication Maison, Ici & Lab et Ecstatic Playground seront invités à porter leur regard sur l'identité de notre territoire, en partant à la découverte et en s'imprégnant de nos lieux de vie de janvier à mai 2020. Ces artistes proposeront aux habitants et aux structures les accueillant des ateliers autour du thème « l'utopie, vision du territoire dans le futur ».

La communauté urbaine confirme, à travers ce dispositif, sa volonté de soutenir ardemment l'éducation artistique et culturelle pour tous les habitants de son territoire. Elle va même s'impliquer davantage financièrement cette année afin de limiter les coûts pour les participants. L'objectif est clair : faciliter et encourager la collaboration de toutes les communes et structures, quelle que soit leur taille ou leur budget.

Quel que soit votre âge ou votre situation, le CLÉA vous fera découvrir des facettes insoupçonnées de votre environnement quotidien. Embarquez avec les artistes à la rencontre de l'art sous toutes ses formes !

## **Philippe TAUTOU**

Président de la communauté urbaine  
Grand Paris Seine & Oise

## **Cécile ZAMMIT-POPESCU**

Vice-présidente déléguée  
à l'action culturelle





## Qu'est-ce que le CLÉA ?

Chaque année, trois résidences sont organisées sur l'ensemble du territoire, en lien avec les établissements, les acteurs, les réseaux et les dispositifs culturels du territoire.

Il s'agit de « résidences-mission » permettant au public de comprendre le processus de création.

Les résidences reposent sur une co-construction entre les artistes retenus et les partenaires impliqués dans le projet.



L'une des principales missions du CLÉA est l'**éducation artistique, indispensable à la démocratisation culturelle et à l'égalité des chances**. Les objectifs sont de créer du lien, de développer la pratique artistique et culturelle en lien avec les établissements et acteurs culturels du territoire.

**L'ancrage territorial** est également un enjeu majeur du dispositif. Il se fera en facilitant l'accès aux ressources artistiques et culturelles du territoire, en favorisant la mobilité et la mixité des publics. C'est aussi permettre aux publics de se croiser et de partager autour du processus de création et d'encourager le maillage urbain – rural.

# Pour quels publics ?

Le CLÉA s'adresse à tous : les enfants à partir de 3 ans, les jeunes, les adultes et les familles. Il s'adresse également à toutes structures accueillant tous publics : établissements culturels, accueils de loisirs, espaces de quartiers, établissements scolaires de l'école au lycée, temps d'activités périscolaires, associations, pôles linguistiques...

## Un dispositif partenarial

La communauté urbaine Grand Paris Seine & Oise s'est engagée dans la mise en place d'un Contrat Local d'Education Artistique pour une période de 4 ans, avec le soutien de la Direction Régionale des Affaires Culturelles d'Île-de-France et de l'Académie de Versailles.

**Une implication forte des communes et des acteurs culturels dans le processus de développement du dispositif est indispensable à sa réussite.**

## La sélection des collectifs d'artistes

### ET LA PRÉPARATION DE LA RÉSIDENCE-MISSION

Trois collectifs d'artistes, sélectionnés à l'issue d'appels à candidatures, sont accueillis dans le cadre de résidences-mission sur le territoire communautaire.

#### L'appel à candidature pour les artistes : de janvier à mars 2019

- Sélection des artistes par un appel à projet (lancement de l'offre en janvier – date limite de candidature en mars),
- Concertation entre les différents partenaires lors d'un comité artistique de sélection (mars).

#### Les réunions territoriales : mai 2019

- Présentation du dispositif et des projets des artistes sélectionnés.

#### La réunion de présentation générale : mardi 24 septembre 2019

- Présentation du dispositif et de l'ensemble des projets,
- Échanges avec les artistes,
- Inscriptions pour la participation d'un groupe au dispositif, du mardi 24 septembre au mardi 5 novembre.

#### La semaine de rencontres : du lundi 9 au mardi 17 décembre 2019

- Rencontres entre les équipes d'enseignants, les équipes de professionnels de l'éducatif, de l'action sociale, les artistes et les coordinateurs,
- Ajustement du projet artistique,
- Journée de formation / ateliers en immersion : janvier 2020 (Château Éphémère à Carrières-sous-Poissy).



# La participation des publics

En 2018/2019, environ 690 personnes, soit un peu plus d'une trentaine de groupes, ont participé au CLÉA de la communauté urbaine Grand Paris Seine & Oise (écoles, collèges, lycées, conservatoires, médiathèques, maisons des jeunes, centre pénitencier et pôle linguistique...).

**NOTA : pour que le dispositif CLÉA soit opérationnel sur tout le territoire communautaire, ce dernier a été décomposé en 3 zones géographiques : EST, CENTRE et OUEST.**

## Les ateliers (12h)

Il s'agit d'interventions artistiques variées selon les domaines (chant, composition, arts visuels, écriture, jeux de scène, danse...).

Du 10 février au 30 avril 2020

## La diffusion (environ 1h30)

La diffusion de ses œuvres permet à l'artiste résident de présenter sa démarche (concert, spectacle, exposition,...) au sein d'un établissement culturel du territoire.

Entre le 4 et le 18 mars 2020

## La restitution (2h / 2h30)

La restitution a lieu à la fin de la résidence-mission et permet à l'ensemble des participants et à leurs familles de partager et de valoriser le travail accompli durant ces trois mois.

Elle sera commune aux trois résidences et se déroulera le mardi 19 mai 2020 au Théâtre de la Nacelle à Aubergenville.

## Témoignages

« Instants magiques où l'artiste parvient à faire jouer au clavier des émotions profondes à des jeunes qui n'ont jamais touché un clavier... Je remercie de tout mon cœur cet artiste incroyable. »

« Il y a eu de nombreux moments magiques avec les jeunes qui improvisent leurs émotions. »

« Le travail d'extériorisation demandé à l'oral par l'artiste se voit donc repris et réapproprié en classe tout en servant les intérêts et objectifs du socle commun. »

« La seconde séance, menée de main de maître, nous a menés vers des improvisations à partir d'une réflexion écrite et à un échange d'une très grande densité sonore, musicale et artistique. »

« L'artiste a su insuffler quelque chose chez les adolescents qu'ils ne perçoivent peut-être pas encore. Son projet artistique est conforme au but que je recherchais pour ces élèves souvent dans le jugement ou pas assez ouverts aux autres. »

« La rencontre avec l'artiste est un outil qui sert les compétences liées à la compréhension orale, à l'interaction mais aussi à la production écrite après le départ de l'artiste. »

« L'intervention de l'artiste contribue également à l'interdisciplinarité, ô combien essentielle aux acquisitions. »



# Les artistes du CLÉA



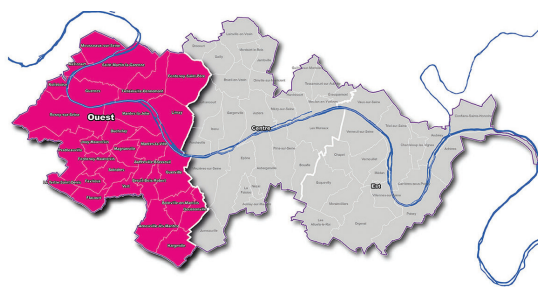
2019 / 2020

# les artistes du cléa 2019 - 2020

## ECSTATIC PLAYGROUND

### Explique-moi demain

ecstatic.fr



À travers cette œuvre, nous souhaitons analyser, imaginer, ressentir ce que le « futur » nous évoque.

Aborder des sujets de sociétés et se faire les relais d'une voix citoyenne représentative.

Pendant quelques minutes, plusieurs témoignages s'enchaîneront. Nous construirons une voix off avec les échanges et réflexions que nous aurons enregistrés avec les participants.

Pour illustrer les mots, nous utiliserons en grande partie la technique du stop motion, afin de pouvoir animer les dessins, des figurines ou encore les graffitis qui seront réalisés avec nos artistes.

Nous travaillerons également sur l'aspect musical et sonore de ce court métrage en proposant l'écriture d'une chanson (slam ou rap) et des ateliers de bruitages ou encore de musique à l'image.

Nous souhaitons que cette vidéo puisse sensibiliser sur des sujets d'écologie, de vivre-ensemble, d'architecture, d'espace et de consommation.



© ECSTATIC PLAYGROUND



© ECSTATIC PLAYGROUND - Salle de classe transformée en studio de musique



© CHRISTIAN LAMBIN - PHOTØGRAPH, un groupe du collectif ECSTATIC PLAYGROUND

## Les artistes

**ECSTATIC PLAYGROUND est un collectif d'artistes.** Musique assistée par ordinateur, graffiti, hip-hop, graphisme & vidéo sont leur terrain de jeu.

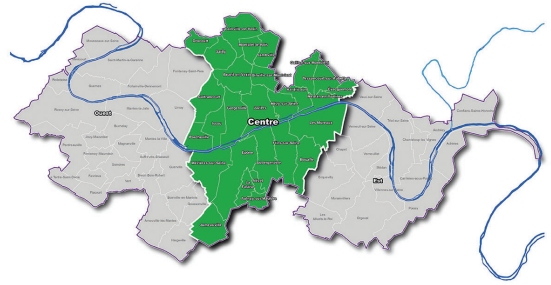


# les artistes du cléa 2019 - 2020

## ICI ET LAB

### Les mondes d'Uto et Dysto

wheeldo.eu



Notre démarche vise à accompagner la (re) découverte des territoires du quotidien grâce à la pratique artistique et scientifique. L'objet des ateliers sera d'inventer et de raconter la vie quotidienne de deux personnages fictifs : Uto et Dysto. Le premier vivant un futur urbain utopique et le second évoluant dans un espace quotidien dystopique. Le but est de partir du réel afin d'imaginer le futur territoire de GPS&O.

Chaque groupe produit son « Monde d'Uto et Dysto » sous la forme d'un décor-maquette et d'une vidéo. La maquette-décor d'un monde futuriste sera réalisée en carton et alimentée par des techniques de fabrication numérique (découpe laser et impression 3D) : une face de la maquette représente le monde d'Uto, l'autre face celui de Dysto. Ensuite, une vidéo sera tournée sur fond vert mettant en scène les participants dans la vie quotidienne d'Uto et Dysto à travers scénettes. Les captations des participants seront ensuite intégrées aux prises de vue de la maquette : la vidéo donne-

ra ainsi à voir les participants déambuler dans les mondes qu'ils auront réalisés en volume sous forme de maquette.

La dimension collective du travail est centrale dans notre démarche. Les maquettes représentant le monde utopique d'Uto seront comme un miroir face à celles représentant le monde dystopique de Dysto. Cette ambivalence entre un futur désirable et avenir incertain est au centre du dialogue que nous souhaitons susciter entre les groupes.



© ICI ET LAB

## Les artistes

**Ici et lab est un fablab mobile qui a pour but de démocratiser les technologies de fabrication numérique telles que l'impression 3D et la découpe laser.**

Les fondateurs de l'association, issus du milieu de l'urbanisme et de l'architecture, ont trouvé dans l'impression 3D un outil pertinent pour accompagner les habitants dans l'appropriation des sujets liés à leur environnement quotidien.

Reproduire, imaginer, réinventer son territoire via un procédé technique au rendu professionnel permet aux participants de se mettre dans la peau d'architectes et de produire des réalisations à la hauteur de leur imagination.

Désireux d'ancrer notre proposition dans une approche artistique riche, nous avons décidé de nous associer avec une plasticienne, Tiffanie Pichon et un comédien, Arthur Colin.

# les artistes du cléa 2019 - 2020

## FABRICATION MAISON

Chimères - Graphisme & Paysage

Fabricationmaison.fr



Nous proposons un dispositif à la croisée du graphisme et du paysage, de la nature et du bâti, de nos histoires et de nos envies, de nos voyages.

Nous proposons de passer du territoire, espace circonscrit, au paysage, espace qui ouvre le regard.

Voler d'étoiles en étoiles pour changer de point de vue sur son univers.

De considérer la communauté urbaine Grand Paris Seine & Oise, non plus comme un territoire ou une région de France, mais comme un paysage planétaire habité de manière poétique par ses habitants.

Avec les outils du paysagiste, avec nos crayons, nos pinceaux, avec nos rencontres, nous voulons proposer une vision composite à la croisée de l'Histoire, des histoires des habitants et de l'environnement urbain, rural et naturel, une utopie composée d'une immensité de facettes.



© FABRICATION MAISON - Atelier d'images



© HERMELINE CARPENTIER - Promenade paysagère

## Les artistes

**Fabrication Maison est un collectif composé de 5 passeurs d'images, autour desquels gravitent écrivains, photographes, plasticiens, paysagistes ...**

Fabrication Maison est un hybride entre un atelier de création graphique et une association d'images.

Fabrication Maison est un outil à plusieurs mains pour la cocréation d'images au plus près des habitants et des territoires.

# Adhérer au cléa

**Inscription au dispositif du mardi 24 septembre au mardi 5 novembre 2019.**

La présentation générale du dispositif et des projets donne lieu à des échanges avec les artistes afin qu'ils présentent leur travail et leurs démarches artistiques aux partenaires potentiels (enseignants, animateurs, éducateurs, professionnels de la culture, de la famille...).

Le coût d'une intervention artistique du CLÉA est de 2050 € par groupe.  
Les interventions ont les tarifs suivants pour les partenaires impliqués :

Catégorie : nombre d'habitants	123 à 1500 hab	1501 à 5000 hab	5001 à plus de 45000 hab	Structures
Tarifs	400 € / grp	600 € / grp	900 € / grp	600 € / grp

La communauté urbaine Grand Paris Seine & Oise prend en charge la différence.

Pour intégrer le CLÉA, nous vous invitons à remplir la fiche de pré-inscription ci-dessous et de la renvoyer **avant le 5 novembre** par mail à l'adresse suivante : [clea@gpseo.fr](mailto:clea@gpseo.fr) ou à votre coordinatrice / coordinateur.

## Fiche de pré-inscription\*

### Informations générales

Renseignements sur l'établissement / structure		Référént engagé	
Nom de la ville / structure		Nom	
Adresse		Prénom	
Horaires		Fonction	
Téléphone		Mail	
Mail		Téléphone	
Nom du responsable de l'établissement / structure		Nombre et âge des participants	

**Merci d'indiquer vos impératifs / contraintes de dates durant toute la durée de votre résidence du mois d'appropriation jusqu'à la restitution.**

### Selon le découpage territorial, je souhaite intégrer la résidence :

Nom des collectifs d'artistes	Découpage du territoire		
ECSTATIC PLAYGROUND	OUEST	OUI <input type="checkbox"/>	NON <input type="checkbox"/>
ICI ET LAB	CENTRE	OUI <input type="checkbox"/>	NON <input type="checkbox"/>
FABRICATION MAISON	EST	OUI <input type="checkbox"/>	NON <input type="checkbox"/>

**\* dans la limite des places disponibles et du financement des groupes**



CONTRAT LOCAL D'ÉDUCATION  
ARTISTIQUE

CONTACT

Direction de la Culture  
Communauté urbaine Grand Paris Seine & Oise

**Coordinatrice CLÉA** : Cécile FERNANDEZ  
clea@gpseo.fr

