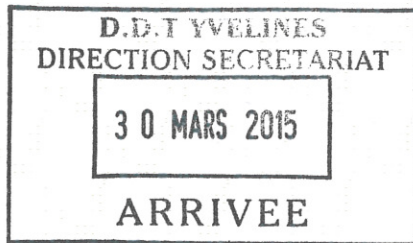




u

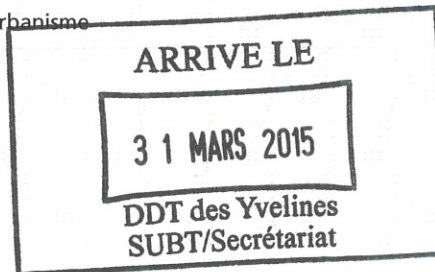


DDT DES YVELINES  
A l'attention de Monsieur le Préfet  
35 Rue des Noailles  
BP 1115  
78011 VERSAILLES CDX

Lettre recommandée avec A.R.

→ Planif  
d

VOS RÉF. : .....  
NOS RÉF. : 2015-DO-VDS-DMDT/SIT/26484-01  
INTERLOCUTEUR : Responsable du Département OUEST, C. MIEYEVILLE, tél. : 01.40.85.20.89  
OBJET : Plan Local d'Urbanisme



Croissy-Beaubourg, le 20/03/15

Monsieur le Préfet,

En réponse à votre courrier du 12/01/15 concernant l'élaboration du PLU de la commune d'ARNOUVILLE LES MANTES, nous vous informons que GRTgaz exploite sur le territoire de celle-ci des ouvrages de transport de gaz naturel.

Les parcelles traversées par nos ouvrages sont grevées d'une bande de servitude dite « non-aedificandi » telle que définie dans les conventions de servitudes signées entre les propriétaires et GRTgaz et répartie selon l'annexe jointe.

Nous attirons votre attention sur le fait que le code de l'urbanisme prévoit l'obligation pour les maires et/ou pour les autorités administratives d'annexer ou porter à connaissance les SUP affectant l'utilisation du sol relatives aux canalisations de transport gaz instituées en application de l'article R. 555-30 du code de l'environnement : soit les servitudes fortes et faibles dites « d'implantation » de l'article L. 555-27 du code de l'environnement, soit les servitudes dites « maîtrise de l'urbanisation » du 3ème alinéa de l'article L. 555-16 dudit code.

En ce qui concerne les SUP « maîtrise de l'urbanisation », prenant en compte la maîtrise des risques à proximité des canalisations de transport de gaz naturel, et à défaut d'avoir été notifiées par la préfecture de VERSAILLES par voie d'arrêté, nous vous recommandons de vous rapprocher de la Direction Régionale et Interdépartementale de l'Environnement et de l'Energie (DRIEE) qui a obligation de porter à la connaissance des communes ou de leurs groupements les informations nécessaires à l'exercice de leurs compétences en matière d'urbanisme, et de fournir, notamment, les études de dangers transmises par GRTgaz.



Nous vous rappelons que nos canalisations sont soumises à l'arrêté du 5 mars 2014 portant règlement de sécurité des canalisations de transport de gaz combustible, d'hydrocarbures liquides ou liquéfiés et de produits chimiques.

En conséquence, nous demandons que le PLU précise de consulter « GRTgaz – PVdS – DPRT – 2, rue Pierre Timbaud – 92238 GENNEVILLIERS CEDEX » dès lors qu'un projet de construction se situe à proximité de nos ouvrages de gaz, et ce, dès le stade d'avant-projet sommaire. Vous trouverez ci-joint un plan de situation au 1/25000<sup>ème</sup> des ouvrages situés sur la commune concernée.

Enfin, nous souhaitons voir inscrite au règlement du PLU, l'autorisation de pose d'ouvrages de transport de gaz.

Nous restons à votre disposition pour le cas où vous souhaiteriez obtenir des renseignements complémentaires.

Nous vous prions d'agréer, Monsieur le Préfet, en l'assurance de notre considération distinguée.

Barbu CONSTANTINESCU

Responsable du Département Maintenance & Données Techniques

P.O  
~~SSUU~~

P.J. : Une carte schématique au 1/25000<sup>ème</sup>  
Un tableau des distances d'effets  
Un tableau des servitudes

N.B. : Cette réponse ne concerne que les canalisations de transport de gaz naturel haute pression exploitées par GRTgaz, à l'exclusion des conduites de distribution de GrDF ou celles d'autres concessionnaires.

DN	Lieu dit	Lg D	Lg G	Ouvrage(s)
500	HEURTELOUP	5,0	3,0	LE HAVRE/BEYNES
500	HEURTELOUP	5,0	5,0	LE HAVRE/BEYNES
500	LA MARE AU CHARTREUX	5,0	5,0	LE HAVRE/BEYNES
500	LA REMISE DES MARCEAUX	5,0	5,0	LE HAVRE/BEYNES
500	MARE ROBIN	5,0	5,0	LE HAVRE/BEYNES
500	LA MARE ROBIN	5,0	5,0	LE HAVRE/BEYNES
500	LA REMISE DES MORCEAUX	5,0	5,0	LE HAVRE/BEYNES
500	LA CROIX BLANCHE	5,0	5,0	LE HAVRE/BEYNES
500	LE CLOS TONNERRE	5,0	5,0	LE HAVRE/BEYNES
500	LES HAUTS FEUCHERETS	5,0	5,0	LE HAVRE/BEYNES
500	LE CLOS PARCHER	5,0	5,0	LE HAVRE/BEYNES
500	LES CORNOUILLETS	5,0	5,0	LE HAVRE/BEYNES
500	LA GRANDE HAIE	5,0	5,0	LE HAVRE/BEYNES
500	LE CHEMIN DE MANTES	5,0	5,0	LE HAVRE/BEYNES
500	LE CHEMIN DES PLANTS	5,0	5,0	LE HAVRE/BEYNES
500	LES FEUCHERETS	5,0	5,0	LE HAVRE/BEYNES
500	REMISE DU PETIT BOIS	5,0	5,0	LE HAVRE/BEYNES
500	LA PETITE VALLEE	5,0	5,0	LE HAVRE/BEYNES
500	LE TERTRE	5,0	5,0	LE HAVRE/BEYNES
750	HEURTELOUP	3,0	3,0	BEYNES - SAINT ILLIERS
750	LA MARE AUX CHARTREUX	3,0	3,0	BEYNES - SAINT ILLIERS
750	LA REMISE DES MARCEAUX	3,0	3,0	BEYNES - SAINT ILLIERS
750	LA MARE ROBIN	3,0	3,0	BEYNES - SAINT ILLIERS
750	LA PETITE VALLEE	3,0	3,0	BEYNES - SAINT ILLIERS
750	LA CROIX BLANCHE	3,0	3,0	BEYNES - SAINT ILLIERS
750	LE TERTRE	3,0	3,0	BEYNES - SAINT ILLIERS
750	LE CLOS TONNERRE	3,0	3,0	BEYNES - SAINT ILLIERS
750	LES HAUTS FEUCHERETS	3,0	3,0	BEYNES - SAINT ILLIERS
750	LES CORNOUILLETS	3,0	3,0	BEYNES - SAINT ILLIERS
750	LE CLOS LARCHET	3,0	3,0	BEYNES - SAINT ILLIERS
750	LE CHEMIN DE MANTES	3,0	3,0	BEYNES - SAINT ILLIERS
750	LES FEUCHERETS	3,0	3,0	BEYNES - SAINT ILLIERS
750	REMISE DU PETIT BOIS	3,0	3,0	BEYNES - SAINT ILLIERS



**TABEAU DE SYNTHESE DES DISTANCES D'EFFETS**

SCENARIO de RUPTURE de CANALISATION ENTERREE AVEC INFLAMMATION

DN	4 Bar		10 Bar		16 Bar		20 Bar		25 Bar		30 Bar		35 Bar		40 Bar		45 Bar		50 Bar		55 Bar	
	ELS L(m)	IRE L(m)	ELS L(m)	IRE L(m)	ELS L(m)	IRE L(m)	ELS L(m)	IRE L(m)	ELS L(m)	IRE L(m)	ELS L(m)	IRE L(m)	ELS L(m)	IRE L(m)	ELS L(m)	IRE L(m)	ELS L(m)	IRE L(m)	ELS L(m)	IRE L(m)	ELS L(m)	IRE L(m)
80	5	5	5	6	5	6	5	7	5	5	5	6	10	5	10	5	10	5	10	5	10	15
100	5	5	5	7	5	6	5	10	5	10	5	10	15	5	10	15	5	10	15	5	10	15
125	5	5	5	8	5	9	5	15	10	10	15	10	15	10	15	10	15	10	15	10	15	20
150	5	6	5	15	6	10	15	20	10	15	20	25	10	20	30	15	20	25	10	20	25	30
200	5	8	15	20	15	20	30	30	15	20	30	40	20	35	45	20	35	50	25	35	45	60
250	7	15	20	30	15	30	40	40	20	35	45	50	25	40	50	25	40	50	25	40	55	85
300	10	20	30	40	25	40	55	30	45	60	35	50	70	40	80	40	65	85	45	70	95	115
350	15	25	35					35	55	75	45	65	90	50	75	100	55	80	110	60	85	140
400	20	30	40					45	70	95	55	80	105	60	90	120	65	95	130	75	105	170
450	25	35	50					65	95	125	75	105	140	80	115	150	85	125	160	95	135	205
500	30	45	60					75	110	145	85	120	155	90	130	170	100	145	180	110	155	235
550	35	50	65					85	125	160	95	140	175	105	150	190	115	160	205	125	175	260
600	40	55	75			75	110	145	100	140	180			120	165	210	130	180	230	140	195	275
650	45	65	85														145	205	255	160	215	270
700	50	70	95														165	225	280	175	240	300
750	55	80	105														180	245	305	195	260	325
800	60	90	115														195	265	330	210	285	350
900	75	105	135														230	310	380	250	330	405
1000	85	120	155														265	355	435	285	380	460
1050																	285	375	460	305	400	490
1100																	305	400	485	325	425	520
1200																	340	445	540	365	475	610

Vitesse du Vent 5m/s

ELS : effets létaux significatifs (dose de 1800 [(kW/m<sup>2</sup>)/4/3].s)

IRE : premier effets létaux (dose de 1000 [(kW/m<sup>2</sup>)/4/3].s)

IRE : effets irréversibles (dose de 600 [(kW/m<sup>2</sup>)/4/3].s)

DN	60 Bar		67.7 Bar		75 Bar		80 Bar		85 Bar		94 Bar		100 Bar		110 Bar		120 Bar		150 Bar		
	ELS L(m)	IRE L(m)	ELS L(m)	IRE L(m)	ELS L(m)	IRE L(m)	ELS L(m)	IRE L(m)	ELS L(m)	IRE L(m)	ELS L(m)	IRE L(m)	ELS L(m)	IRE L(m)	ELS L(m)	IRE L(m)	ELS L(m)	IRE L(m)	ELS L(m)	IRE L(m)	
80	5	10	5	10	5	10	5	10	10	12	20	10	15	20	10	15	25				
100	10	15	10	15	10	15	10	15	10	20	25	15	20	30	15	25	30	15	25	35	
125	15	20	15	25	15	25	15	25	15	30	40	20	30	45	20	35	45	20	35	50	60
150	20	30	20	35	20	35	20	35	20	40	55	25	40	55	30	45	60	30	45	65	80
200	30	40	30	45	30	45	30	45	30	60	85	45	70	90	45	70	95	50	75	100	120
250	45	70	50	100	55	80	55	85	110	145	115	65	90	120	65	95	125	70	100	135	155
300	60	90	65	125	70	105	75	110	145	185	175	85	120	155	85	125	160	90	130	165	200
350	75	110	85	155	90	130	165	195	110	165	210	125	175	220	130	180	230	115	160	205	240
400	95	135	100	185	110	155	195	240	160	200	250	150	205	255	155	210	265	160	225	280	335
450	110	155	120	205	130	180	225	270	185	235	300	170	235	295	180	245	305	190	255	320	400
500	130	180	140	245	150	205	260	315	210	265	340	200	275	340	215	290	360	215	290	360	450
550	150	205	160	275	170	235	290	350	240	300	385	245	310	385	245	310	385	245	310	385	485
600	170	230	180	305	190	260	325	400	280	345	440	280	345	440	280	345	440	280	345	440	540
650	190	255	200	340	215	290	360	440	300	370	460	300	370	460	300	370	460	300	370	460	540
700	210	280	225	370	240	320	390	475	330	405	495	330	405	495	330	405	495	330	405	495	540
750	230	305	245	330	260	350	425	510	360	440	530	360	440	530	360	440	530	360	440	530	540
800	250	335	270	355	285	380	460	550	390	480	570	390	480	570	390	480	570	390	480	570	540
900	295	390	315	415	335	440	535	635	440	550	655	440	550	655	440	550	655	440	550	655	540
1000	340	445	365	475	385	505	605	715	485	605	725	485	605	725	485	605	725	485	605	725	540
1050	360	470	390	505	415	535	645	755	510	635	755	510	635	755	510	635	755	510	635	755	540
1100	385	500	410	535	440	565	680	800	545	670	800	545	670	800	545	670	800	545	670	800	540
1200	430	560	470	600	495	635	755	880	595	720	850	595	720	850	595	720	850	595	720	850	540

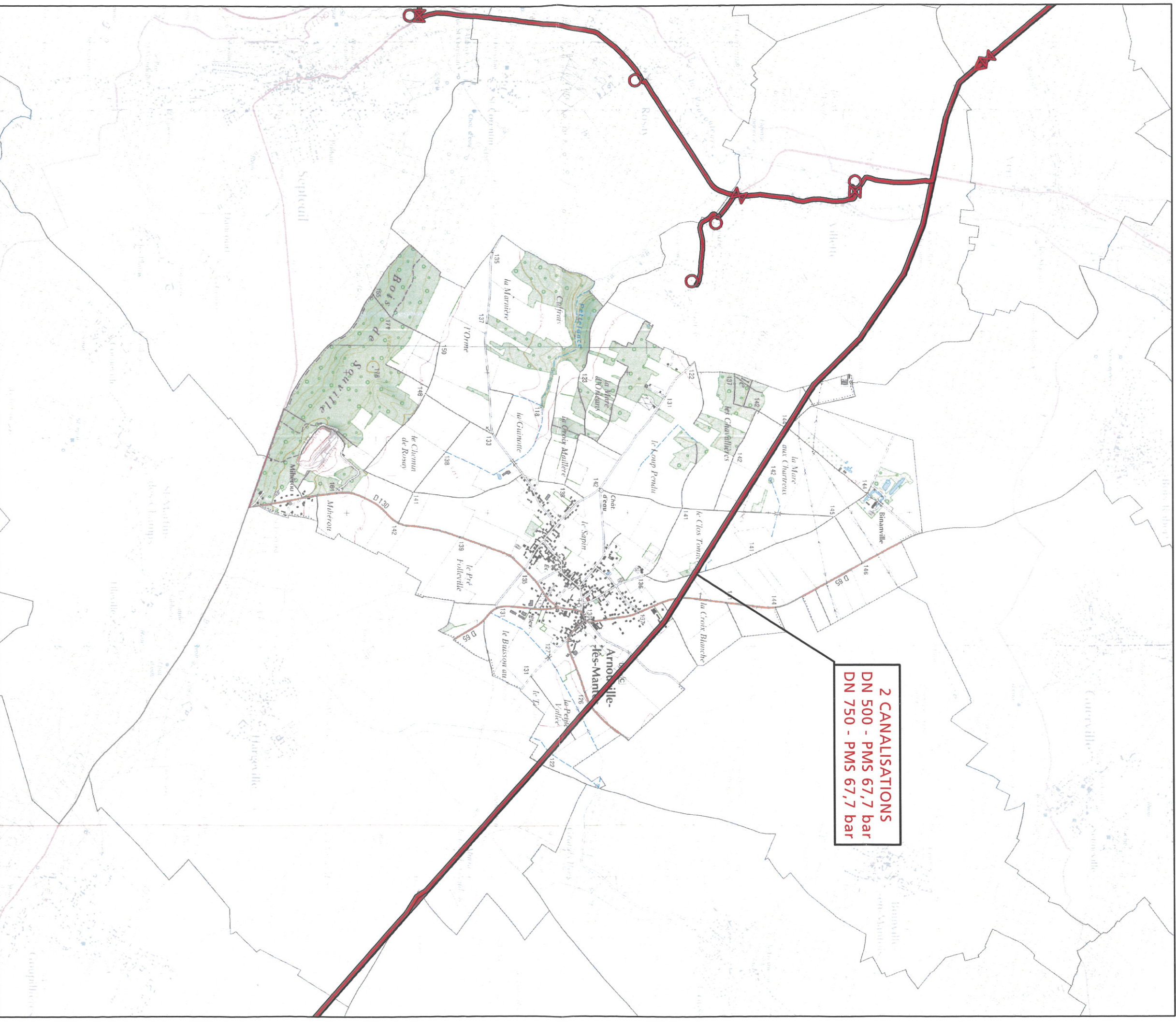


# PLAN LOCAL D'URBANISME

Commune : ARNOUVILLE-LES-MANTES

Code INSEE : 78020

Date d'édition : 06/02/2015



Fond de plan - SCAN25 © IGN



-  Canalisation de gaz haute pression en service
-  Canalisation de gaz haute pression projetées
-  Poste de coupure ou de sectionnement
-  Poste de livraison client ou de distribution publique
-  Poste de prédétente



GRTgaz  
Direction des Opérations  
Pôle Exploitation Val de Seine  
Département Ouest  
2 rue Pierre Timbaud  
92238 GENNEVILLIERS