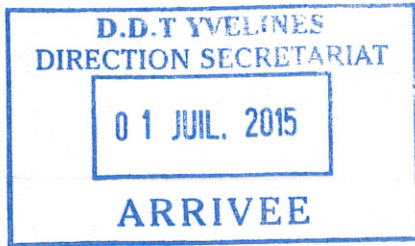
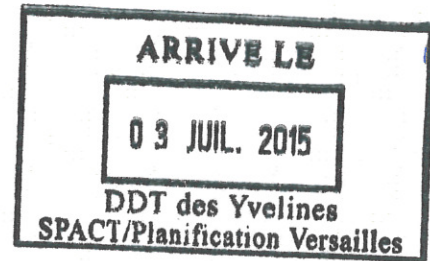
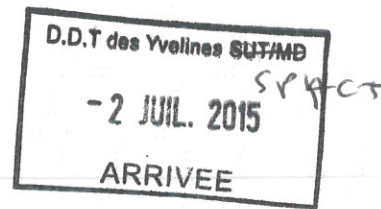


DIRECTION DES OPERATIONS

POLE EXPLOITATION VAL DE SEINE
Département Maintenance & Données Techniques



DDT DES YVELINES
A l'attention de Monsieur le Préfet
35 Rue des Noailles - BP 1115
78011 VERSAILLES CDX



Lettre recommandée avec A.R.

VOS RÉF.
NOS RÉF. 2015- DO-VDS-DMDT/SIT/27052-01
INTERLOCUTEUR Responsable du Département OUEST, C. MIEYEVILLE, tél. : 01.40.85.20.89
OBJET Plan Local d'Urbanisme

Croissy-Beaubourg, le 26/06/15

Monsieur le Préfet,

En réponse à votre courrier du 05/06/15 concernant l'élaboration du PLU de la commune de ISSOU, nous vous informons que GRTgaz exploite sur le territoire de celle-ci des ouvrages de transport de gaz naturel.

Nous attirons votre attention sur le fait que le code de l'urbanisme (Art. L126-1) prévoit l'obligation pour les maires et/ou pour les autorités administratives d'annexer ou porter à connaissance les Servitudes d'Utilité Publique (SUP) affectant l'utilisation du sol relatives aux canalisations de transport gaz instituées en application de l'article R. 555-30 du code de l'environnement : soit les servitudes fortes et faibles dites « d'implantation » de l'article L. 555-27 du code de l'environnement, soit les servitudes dites « maîtrise de l'urbanisation » du 3ème alinéa de l'article L. 555-16 dudit code.

En ce qui concerne les SUP « maîtrise de l'urbanisation », prenant en compte la maîtrise des risques à proximité des canalisations de transport de gaz naturel, et à défaut d'avoir été notifiées par la préfecture de VERSAILLES par voie d'arrêté, nous vous recommandons de vous rapprocher de la Direction Régionale et Interdépartementale de l'Environnement et de l'Energie (DRIEE) qui a obligation de porter à la connaissance des communes ou de leurs groupements les informations nécessaires à l'exercice de leurs compétences en matière d'urbanisme, et de fournir, notamment, les études de dangers transmises par GRTgaz.

Nous vous rappelons que nos canalisations sont soumises à l'arrêté du 5 mars 2014 portant règlement de sécurité des canalisations de transport de gaz combustible, d'hydrocarbures liquides ou liquéfiés et de produits chimiques.



En conséquence, nous demandons que le PLU précise de consulter « GRTgaz – Pôle Exploitation Val-de-Seine - Equipe Travaux Tiers – 2, rue Pierre Timbaud – 92238 GENNEVILLIERS CEDEX » dès lors qu'un projet de construction se situe à proximité de nos ouvrages de gaz, et ce, dès le stade d'avant-projet sommaire.

Vous trouverez ci-joint un plan de situation au 1/25000^{ème} des ouvrages situés sur la commune concernée.

Enfin, nous souhaitons que soient autorisées dans le règlement d'urbanisme du PLU, les occupations et utilisations suivantes :

- Les constructions, installations et travaux nécessaires aux services publics ou d'intérêt collectif.

Nous restons à votre disposition pour le cas où vous souhaiteriez obtenir des renseignements complémentaires.

Nous vous prions de croire, Monsieur le Préfet, en l'assurance de notre considération distinguée.

Barbu CONSTANTINESCU

Responsable du Département Maintenance & Données Techniques

P.J. : Une carte schématique au 1/25000^{ème}
Un tableau des distances d'effets

N.B. : Cette réponse ne concerne que les canalisations de transport de gaz naturel haute pression exploitées par GRTgaz, à l'exclusion des conduites de distribution de GrDF ou celles d'autres concessionnaires.

SCENARIO de RUPTURE de CANALISATION ENTERREE AVEC INFLAMMATION

DN	4 Bar		10 Bar		16 Bar		20 Bar		25 Bar		30 Bar		35 Bar		40 Bar		45 Bar		50 Bar		55 Bar	
	ELS L(m)	IRE L(m)	ELS L(m)	IRE L(m)	ELS L(m)	IRE L(m)	ELS L(m)	IRE L(m)	ELS L(m)	IRE L(m)	ELS L(m)	IRE L(m)	ELS L(m)	IRE L(m)	ELS L(m)	IRE L(m)	ELS L(m)	IRE L(m)	ELS L(m)	IRE L(m)	ELS L(m)	IRE L(m)
80	5	5	5	6	5	5	5	5	5	5	5	5	5	5	5	5	5	5	5	5	5	5
100	5	5	5	6	5	5	5	5	5	5	5	5	5	5	5	5	5	5	5	5	5	5
125	5	5	5	7	5	5	5	5	5	5	5	5	5	5	5	5	5	5	5	5	5	5
150	5	5	5	8	5	5	5	5	5	5	5	5	5	5	5	5	5	5	5	5	5	5
200	5	8	15	20	10	20	30	15	20	30	15	20	30	15	20	30	15	20	30	15	20	30
250	7	15	20	30	15	30	40	20	35	45	25	40	50	25	40	50	25	40	50	25	40	50
300	10	20	30	40	25	40	55	30	45	60	35	50	70	40	60	80	40	60	80	40	60	80
350	15	25	35	50	35	55	75	45	65	90	50	75	100	55	80	110	60	85	115	65	90	120
400	20	30	40	60	45	70	95	55	80	105	60	90	120	65	95	130	75	105	140	80	115	145
450	25	35	50	80	55	85	115	65	95	125	75	105	140	80	115	150	85	125	160	95	135	170
500	30	45	60	100	75	110	145	85	120	155	90	130	170	100	145	180	100	145	180	110	155	195
550	35	50	65	110	85	125	160	95	140	175	105	150	190	115	160	205	125	175	220	135	185	235
600	40	55	75	120	95	140	180	100	140	180	120	165	210	130	180	230	140	195	245	150	205	260
650	45	65	85	130	105	150	190	110	150	190	130	180	230	145	205	255	145	205	255	160	215	270
700	50	70	95	140	115	160	200	120	160	200	140	190	240	155	215	265	165	225	280	175	240	300
750	55	80	105	150	125	170	210	130	170	210	150	200	250	170	230	280	180	245	305	195	260	325
800	60	90	115	160	135	180	220	140	180	220	160	210	260	180	240	290	190	255	310	210	285	350
900	75	105	135	180	155	200	240	160	200	240	180	230	280	200	260	310	230	310	380	250	330	405
1000	85	120	155	200	170	220	270	180	220	270	200	250	300	220	270	320	265	355	435	285	380	460
1050																						
1100																						
1200																						

Vitesse du Vent 5m/s

ELS : effets létaux significatifs (dose de 1800 [(kW/m2)/4/3].s)

IRE : premier effets létaux (dose de 1000 [(kW/m2)/4/3].s)

PEL : effets irréversibles (dose de 600 [(kW/m2)/4/3].s)

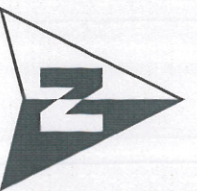
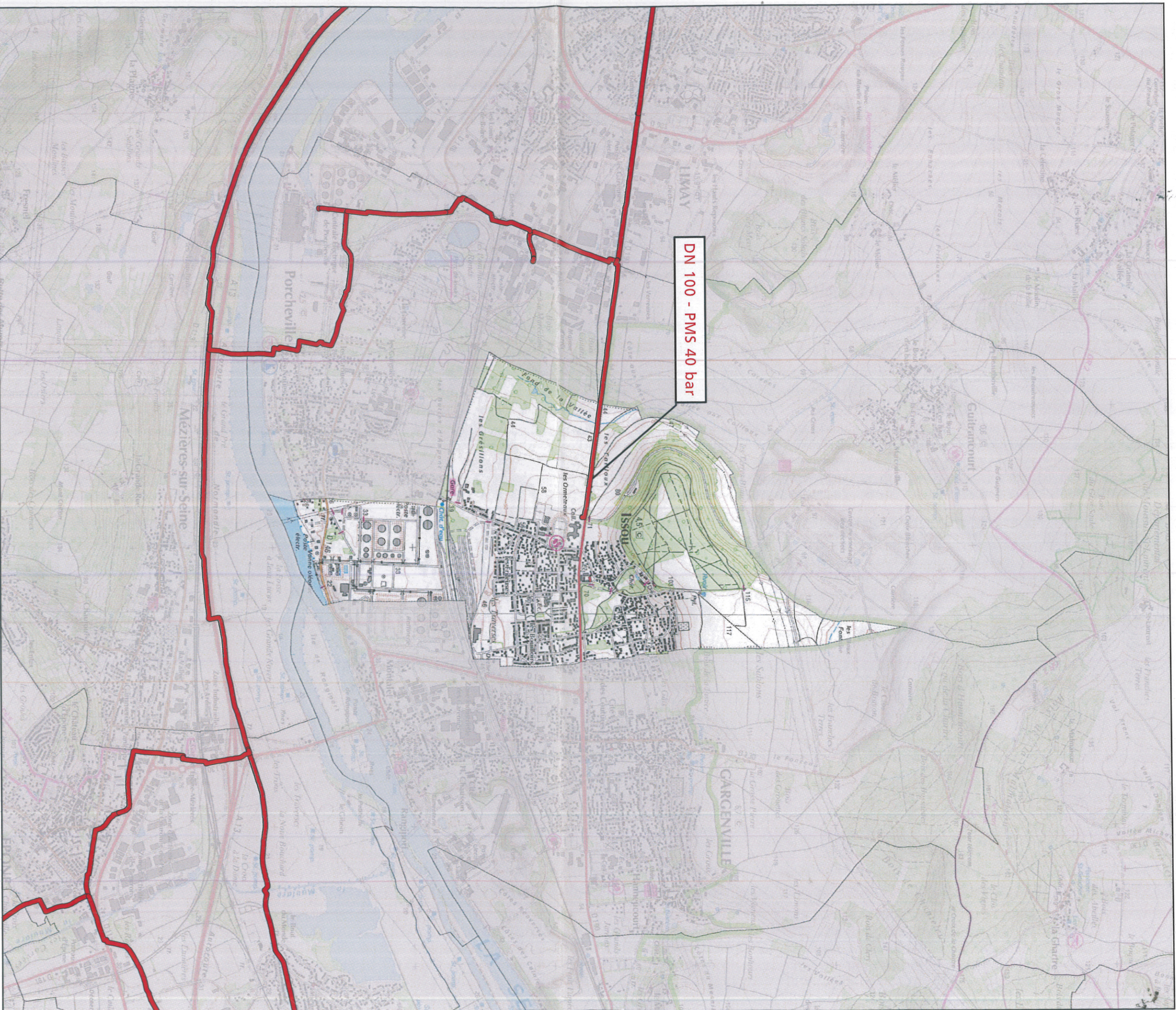
DN	60 Bar		67.7 Bar		75 Bar		80 Bar		85 Bar		94 Bar		100 Bar		110 Bar		120 Bar		150 Bar		
	ELS L(m)	IRE L(m)	ELS L(m)	IRE L(m)	ELS L(m)	IRE L(m)	ELS L(m)	IRE L(m)	ELS L(m)	IRE L(m)	ELS L(m)	IRE L(m)	ELS L(m)	IRE L(m)	ELS L(m)	IRE L(m)	ELS L(m)	IRE L(m)	ELS L(m)	IRE L(m)	
80	5	10	15	20	10	15	20	25	10	12	15	20	10	15	20	25	10	15	20	25	30
100	10	15	20	25	10	15	20	25	10	12	15	20	10	15	20	25	10	15	20	25	30
125	15	20	30	35	15	25	40	45	15	20	30	40	20	30	45	50	20	35	45	20	35
150	20	30	40	45	20	35	50	55	25	40	55	60	25	40	55	60	30	45	60	30	45
200	30	50	65	70	40	60	75	80	40	60	85	90	45	70	90	100	50	75	100	60	90
250	45	70	90	100	55	80	105	110	60	85	115	120	65	95	125	135	70	100	135	85	120
300	60	90	120	135	70	105	135	140	75	110	145	150	85	125	160	170	90	130	165	95	135
350	75	110	145	160	90	130	165	170	95	135	175	185	105	150	195	205	100	140	185	110	155
400	95	135	170	185	110	155	195	200	115	165	210	220	125	180	230	240	135	190	240	140	190
450	110	155	200	215	130	180	225	235	140	190	240	250	155	210	265	275	160	225	280	165	230
500	130	180	230	245	150	205	260	265	160	220	275	285	170	235	295	305	190	255	320	200	270
550	150	205	255	270	170	235	290	300	185	250	310	320	205	275	340	350	215	290	360	220	290
600	170	230	285	300	190	260	325	335	205	280	345	355	220	295	365	380	245	325	400		
650	190	255	315	330	210	290	360	370	230	310	385	395	245	330	405	420	265	350	440		
700	210	280	350	370	230	310	390	405	255	340	420	430	275	365	445	460	290	375	460		
750	230	305	380	405	260	350	425	440	280	375	455	465	300	395	485	500	310	410	500		
800	250	335	410	435	285	380	460	475	305	405	495	505	330	430	525	540	340	445	540		
900	295	390	475	505	335	440	535	550	360	470	570	585	385	500	605	620	420	545	655		
1000	340	445	540	575	385	505	605	625	415	540	650	665	445	570	685	710	485	625	745		
1050	360	470	570	605	415	535	645	665	445	575	690	710	470	610	725	750	505	645	775		
1100	385	500	605	645	440	565	680	705	475	610	725	745	505	645	770	795	550	705	835		
1200	430	560	670	720	495	635	755	780	530	680	805	820	565	720	850	880	605	745	885		

PLAN LOCAL D'URBANISME


Commune : ISSOU

Code INSEE : 78314

Date d'édition : 15/06/2015



- Canalisation de gaz haute pression en service
- Canalisation de gaz haute pression projetées
- Poste de coupure ou de sectionnement
- Poste de livraison client ou de distribution publique
- Poste de prédetente



GRTgaz
Direction des Opérations
Pôle Exploitation Val de Seine
Département Ouest
2 rue Pierre Timbaud
92238 GENNEVILLIERS

Fond de plan - SCAN25 © IGN



LA POSTE

Destinataire

Identité (Nom et Prénom) ou raison sociale
 Adresse
 Code postal
 Commune

Mr des Vieilles
 35 rue des Vieilles Bories
 98011 VENTIANE CP
 COMMUNE

Présenté / Avisé le :
 Distribué le :
 Je soussigné déclare être
 Le destinataire
 Le mandataire
 CN/Permis de conduire
 Autre :

Signature
 (Précisez Nom et Prénom si mandataire)
 Signature Facteur*

SGR2 V21 - PIC 6A - 20165717701 - 10/14

Cadres réservés à La Poste

Date :
 Ptx :
 CRBT :
 Niveau de garantie (valeur au dos) : R1 R2 R3

* Le facteur atteste par sa signature que l'identité du destinataire ou de son mandataire a été vérifiée précédemment.

Expéditeur

RECOMMANDÉ AVEC AVIS DE RÉCEPTION

Numéro de l'envoi : 1A 104 439 2681 2



27552-01 (P. de conseil)

Expéditeur

Appuyez sur le bouton **STYLO** **Appuyez**
 Identité (Nom et Prénom)
 Expéditeur
 DO - POLE EXPLOITATION VAL DE SEINE
 DPT MAINTENANCE & DONNEES TECHNIQUES
 14, rue Pellicotier
 CROISSY-SEAUBOURG
 Libelle : 09 64 73 31 77
 77435 MAIRIE LA VALLEE Cedex 2

Code postal
 COMMUNE

Pensez également à la Lettre recommandée en ligne

Consultez www.laposte.fr/boutiqueduceducourrier

La Poste S.A. au Capital de 3 800 000 000 € - RCS Paris 356 000 000
 Siège Social : 44 boulevard de Vaugrاند - 75157 Paris CEDEX 15

