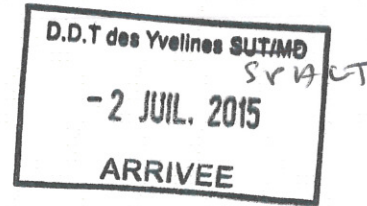


DDT DES YVELINES
A l'attention de Monsieur le Préfet
35 Rue des Noailles – BP 1115
78011 VERSAILLES CDX



Lettre recommandée avec A.R.

VOS RÉF. :
NOS RÉF. : 2015-DO-VDS-DMDT/SIT/27046-01
INTERLOCUTEUR : Responsable du Département OUEST, C. MIEYEVILLE, tél. : 01.40.85.20.89
OBJET : Plan Local d'Urbanisme

Croissy-Beaubourg, le 25/06/15

Monsieur le Préfet,

En réponse à votre courrier du 05/06/15 concernant l'élaboration du PLU de la commune de TESSANCOURT SUR AUBETTE, nous vous informons que GRTgaz exploite sur le territoire de celle-ci des ouvrages de transport de gaz naturel.

Les parcelles traversées par nos ouvrages sont grevées d'une bande de servitude dite « non-aedificandi » telle que définie dans les conventions de servitudes signées entre les propriétaires et GRTgaz et répartie selon l'annexe jointe.

Nous attirons votre attention sur le fait que le code de l'urbanisme (Art. L126-1) prévoit l'obligation pour les maires et/ou pour les autorités administratives d'annexer ou porter à connaissance les Servitudes d'Utilité Publique (SUP) affectant l'utilisation du sol relatives aux canalisations de transport gaz instituées en application de l'article R. 555-30 du code de l'environnement : soit les servitudes fortes et faibles dites « d'implantation » de l'article L. 555-27 du code de l'environnement, soit les servitudes dites « maîtrise de l'urbanisation » du 3ème alinéa de l'article L. 555-16 dudit code.

En ce qui concerne les SUP « maîtrise de l'urbanisation », prenant en compte la maîtrise des risques à proximité des canalisations de transport de gaz naturel, et à défaut d'avoir été notifiées par la préfecture de VERSAILLES par voie d'arrêté, nous vous recommandons de vous rapprocher de la Direction Régionale et Interdépartementale de l'Environnement et de l'Energie (DRIEE) qui a obligation de porter à la connaissance des communes ou de leurs groupements les informations nécessaires à l'exercice de leurs compétences en matière d'urbanisme, et de fournir, notamment, les études de dangers transmises par GRTgaz.



Nous vous rappelons que nos canalisations sont soumises à l'arrêté du 5 mars 2014 portant règlement de sécurité des canalisations de transport de gaz combustible, d'hydrocarbures liquides ou liquéfiés et de produits chimiques.

En conséquence, nous demandons que le PLU précise de consulter « GRTgaz – Pôle Exploitation Val-de-Seine - Equipe Travaux Tiers – 2, rue Pierre Timbaud – 92238 GENNEVILLIERS CEDEX » dès lors qu'un projet de construction se situe à proximité de nos ouvrages de gaz, et ce, dès le stade d'avant-projet sommaire. Vous trouverez ci-joint un plan de situation au 1/25000^{ème} des ouvrages situés sur la commune concernée.

Enfin, nous souhaitons que soient autorisées dans le règlement d'urbanisme du PLU, les occupations et utilisations suivantes :

- Les constructions, installations et travaux nécessaires aux services publics ou d'intérêt collectif.

Nous restons à votre disposition pour le cas où vous souhaiteriez obtenir des renseignements complémentaires.

Nous vous prions de croire, Monsieur le Préfet, en l'assurance de notre considération distinguée.

Barbu CONSTANTINESCU

Responsable du Département Maintenance & Données Techniques

A handwritten signature in blue ink, appearing to read "Barbu Constantinescu", with a large "PO" written above it.

P.J. : Une carte schématique au 1/25000^{ème}
Un tableau des distances d'effets
Un tableau des servitudes dites « non-aedificandi »

N.B. : Cette réponse ne concerne que les canalisations de transport de gaz naturel haute pression exploitées par GRTgaz, à l'exclusion des conduites de distribution de GrDF ou celles d'autres concessionnaires.

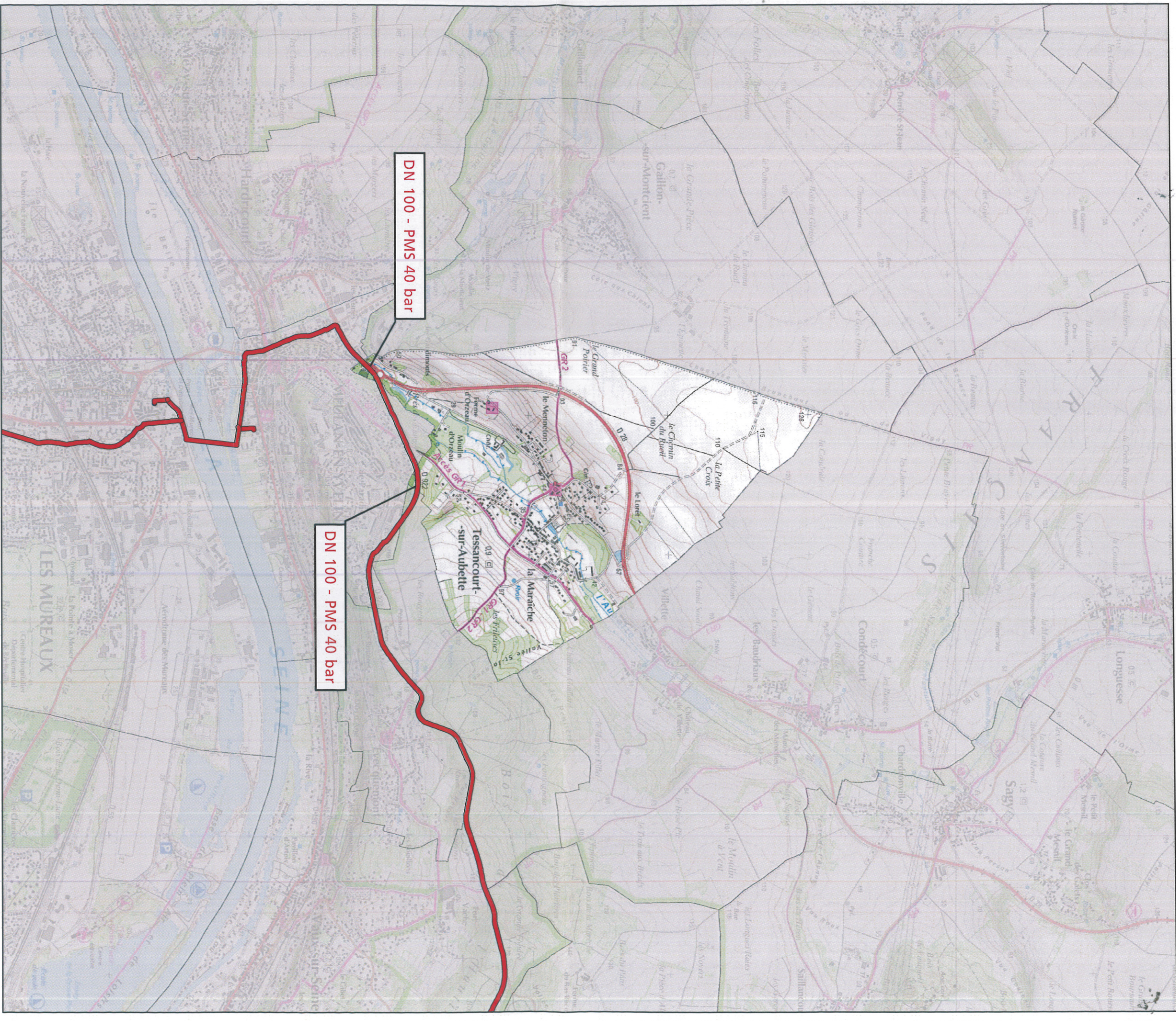
DN	Lieudit	Lg D	Lg G	Ouvrage(s)
100	LES PRES DES ETANGS	2,0	2,0	MEULAN/VAUX-SUR-SEINE

PLAN LOCAL D'URBANISME

Commune : TESSANCOURT-SUR-AUBETTE

Code INSEE : 78609

Date d'édition : 16/06/2015



Fond de plan - SCAN25 © IGN



- Canalisation de gaz haute pression en service
- Canalisation de gaz haute pression projetées

- Poste de coupure ou de sectionnement
- Poste de livraison client ou de distribution publique
- Poste de prédétente



GRTgaz
Direction des Opérations
Pôle Exploitation Val de Seine
Département Ouest
2 rue Pierre Timbaud
92238 GENNEVILLIERS



Destinataire

Identité (Nom et Prénom) ou raison sociale

des Yvelines

Adresse

35 rue des Hauts Bruns

78011 VERVAUX

Commune

Code postal

Présenté / Avisé le :

Distribué le :

Je soussigné déclare être

Le destinataire

Le mandataire

CNI/Permis de conduire

Autre :

(Signature)

(Précisez Nom et Prénom)

(si mandataire)

Signature Particulier

SGR2 V21 - PIC 6A - 20155717T01 - 10/14

Date :

Prix :

CRBT :

Niveau de garantie (valeur au doe) :

R1

R2

R3

* Le facteur atteste par sa signature que l'identité du destinataire ou de son mandataire a été vérifiée précédemment.

Cadres réservés à La Poste

Expéditeur

RECOMMANDÉ AVEC AVIS DE RÉCEPTION

Numéro de l'envoi :

1A 104 439 7/5 1



240687

Expéditeur

Appuyez fermement

Identité (Nom

ou Raison sociale

Expéditeur DO - POLE EXPLOITATION VAL DE SEINE

14, rue Painlevé

CROISSY-BEAUBOURG

77435 MARNE LA VALLÉE Cedex 2

Télé: 06 47 3 01 77

Code postal

COMMUNE

Utiliser uniquement un STYLO A BILLE en appuyant fermement.

Pensez également à la Lettre recommandée en ligne.

Consultez www.laposte.fr/boutiqueducourrier

La Poste S.A. au Capital de 3 800 000 000 € - RCS Paris 356 000 000
Siège Social : 44 boulevard de Vaugrand - 75757 Paris CEDEX 15

NEUTRI
01
laposte.fr/fr