



PRÉFET DE LA RÉGION D'ÎLE-DE-FRANCE

Direction régionale des affaires culturelles  
Service : CRMH  
Affaire suivie par : Nathalie Gillès de Pélichy  
Tél : 01-56-06-50-41  
Courriel : [nathalie.de-pelichy@culture.gouv.fr](mailto:nathalie.de-pelichy@culture.gouv.fr)  
Alexandra DELAUGERRE  
Tél : 01-56-06-50-48  
Courriel : [alexandra.delaugerre@culture.gouv.fr](mailto:alexandra.delaugerre@culture.gouv.fr)  
Ref : N° 2018 – DRAC / NGdP / AD / DC  
PJ : Carte de la zone tampon de la Villa Savoye - 634

**D.U.A.F.**  
**Service Urbanisme**

12 SEP. 2018

**MAIRIE DE POISSY**

Paris, le 11 SEP. 2018

Madame la Directrice adjointe,

Les biens inscrits sur la liste du patrimoine mondial de l'UNESCO nécessitent une collaboration étroite entre les services de l'Etat et les collectivités locales concernées.

Cette concertation est désormais prévue par la loi LCAP du 7 juillet 2016 qui inscrit pour la première fois dans le droit positif français la notion de patrimoine mondial (article L612-1 du code du patrimoine) et prévoit la mise en place de zones tampons qui recouvrent les abords du bien et les protections existantes, assorties d'un plan de gestion assurant sa conservation et sa valorisation.

La ville de Poissy abrite la Villa Savoye, élément du bien international en série « L'Œuvre architecturale de Le Corbusier, une contribution exceptionnelle au Mouvement Moderne », inscrit sur la liste du patrimoine mondial en 2016. Lors de cette inscription, ont été définis son périmètre et la zone tampon.

Conformément aux décisions adoptées lors de la 42<sup>ème</sup> session du Comité du patrimoine mondial du 24 juin à 4 juillet 2018 à Manama, Bahreïn, j'attire votre attention sur la nécessité de prendre en compte l'impact potentiel des projets de conservation, de restauration et de développement dans la zone tampon du bien concerné. Tous les projets significatifs nécessitent des évaluations d'impact sur le patrimoine (EIP), conformément au guide de l'ICOMOS pour les évaluations d'impact sur le patrimoine appliquées aux biens culturels du patrimoine mondial, prenant en considération la valeur universelle exceptionnelle (VUE) de la série dans son ensemble.

L'approbation préalable des projets doit s'effectuer en concertation avec la DRAC d'Ile-de-France qui pilote la gestion des éléments français du bien en série et la Fondation Le Corbusier. Les modalités précises de cette collaboration sont en cours de définition.

Les services de la DRAC (Mesdames Nathalie Gillès de Pélichy, [nathalie.de-pelichy@culture.gouv.fr](mailto:nathalie.de-pelichy@culture.gouv.fr) et Alexandra Delaugerre, [alexandra.delaugerre@culture.gouv.fr](mailto:alexandra.delaugerre@culture.gouv.fr)) sont à votre disposition pour vous apporter toute information utile sur ces sujets et accueillir vos propositions.

En vous remerciant pour votre collaboration, je vous prie d'agréer, Madame la Directrice adjointe, l'assurance de ma considération distinguée.

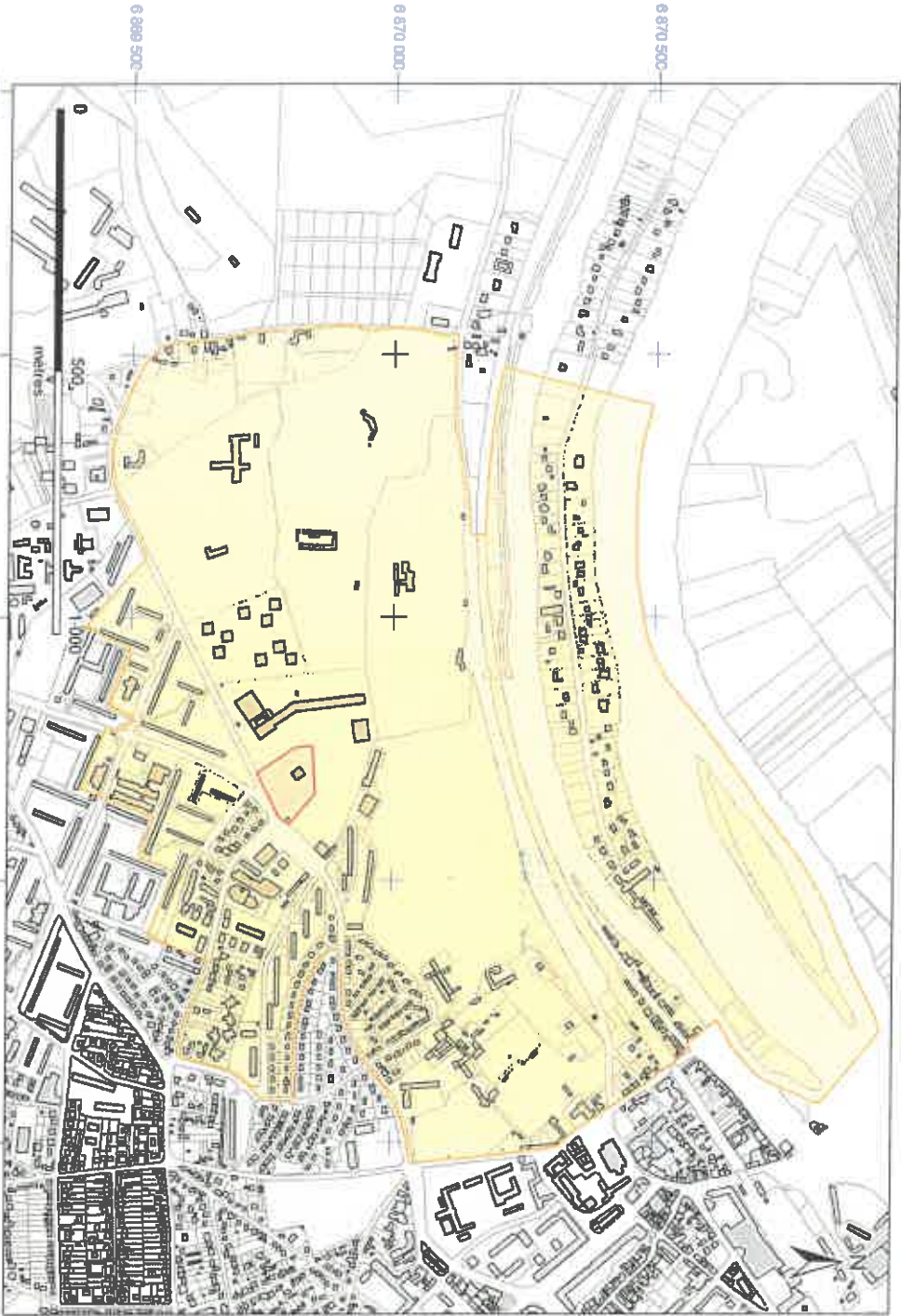


**Le conservateur régional des  
monuments historiques d'Île-de-France**

**Dominique CERCLET**

**Madame Alexandra PAU-RICLET**  
Directrice adjointe urbanisme  
Direction de l'urbanisme et des grands projets  
112ter, rue du Général-de-Gaule  
78300 POISSY

# 06 b - Villa Savoye et loge du Jardinier : délimitation de l'élément constitutif du Bien et de sa zone tampon



Localisation du département des Yvelines (INSEE : 78)



Localisation de la commune de Palay (INSEE : 78489)



**Proposition d'inscription (superficies en hectares)**

- élément constitutif du Bien (1,036 ha)
- zone tampon (155,586 ha)
- bâtiment (cadastre)
- parcelle (cadastre)



FONDATION LE CORBUSIER

Cette réalisation pour le dossier de proposition d'inscription sur la Liste du patrimoine mondial  
 Conception et réalisation : Nelly Merin - Institut Ausonius CERIS / Universitat de Bordeus 3 - avril 2007  
 Mises à jour : Guilhem Scatza - Agence d'urbanisme de la région alpinienne, Epirus - septembre 2010 - Juin 2014  
 Sources des données patrimoniales : Ministère de la Culture et de la communication  
 Sources des fonds cartographiques : Scauz20 IGN 2013 / BCCarto IGN 2013 / GéoFLA Département IGN 2013  
 Coordonnées géographiques exprimées en mètres - projection cartographique française : Lambert 93

