
PRÉFECTURE DES YVELINES

ARRETE N° 00.259/DUEL

DIRECTION DE L'URBANISME,
DE L'ENVIRONNEMENT
ET DU LOGEMENT

LE PREFET DES YVELINES,
Chevalier de la Légion d'Honneur

BUREAU DE L'ENVIRONNEMENT

**ARRETE PREFECTORAL RELATIF AU CLASSEMENT ACOUSTIQUE DES INFRASTRUCTURES DE
TRANSPORTS TERRESTRES ET A L'ISOLEMENT ACOUSTIQUE DES BATIMENTS DANS LES
SECTEURS AFFECTES PAR LE BRUIT.**

Vu le Code de la construction et de l'habitation, et notamment son article R 111-4-1,

Vu le Code de l'urbanisme,

Vu la loi n° 92-1444 du 31 décembre 1992 relative à la lutte contre le bruit et notamment ses articles 13 et 14,

Vu le décret n° 95-20 du 9 janvier 1995 pris pour l'application de l'article L 111-11-1 du Code de la construction et de l'habitation et relatif aux caractéristiques acoustiques de certains bâtiments autres que d'habitation et de leurs équipements,

Vu le décret n° 95-21 du 9 janvier 1995 relatif au classement des infrastructures de transports terrestres et modifiant le Code de l'urbanisme et le Code de la construction et de l'habitation,

Vu l'arrêté du 9 janvier 1995 relatif à la limitation du bruit dans les établissements d'enseignement,

Vu l'arrêté du 30 mai 1996 relatif aux modalités de classement des infrastructures de transports terrestres et à l'isolement acoustique des bâtiments d'habitation dans les secteurs affectés par le bruit,

Vu l'avis réputé favorable du Conseil Municipal de la commune de Evecquemont, suite à sa consultation en date du 6 septembre 1999.

Sur proposition du Secrétaire Général de la Préfecture des Yvelines,

RÉPUBLIQUE FRANÇAISE
Liberté Egalité Fraternité

ARRETE :

Article 1

Le présent arrêté abroge et remplace, pour ce qui concerne la commune de Evecquemont, l'arrêté préfectoral n°81-395 du 27 août 1981 modifié par l'arrêté n°81-510 du 4 décembre 1981.

Les dispositions des articles 2 et 4 de l'arrêté du 30 mai 1996 susvisé sont applicables dans la commune de Evecquemont du département des Yvelines aux abords du tracé des infrastructures de transports terrestres mentionnées à l'article 2 du présent arrêté.

Article 2

Les tableaux ci-dessous donnent, pour chacun des tronçons d'infrastructures mentionnés, le classement dans une des cinq catégories définies dans l'arrêté du 30 mai 1996 susvisé, la largeur des secteurs affectés par le bruit, ainsi que le type de tissu urbain.

La largeur des secteurs affectés par le bruit est comptée de part et d'autre de l'infrastructure :

- pour les infrastructures routières, à partir du bord extérieur de la chaussée la plus proche, la chaussée comprenant la bande d'arrêt d'urgence éventuelle ;
- pour les infrastructures ferroviaires, à partir du bord du rail extérieur de la voie la plus proche.

Est mentionné dans les tableaux tout tronçon d'infrastructure dont un secteur affecté par le bruit de cette infrastructure concerne la commune de Evecquemont.

Les tronçons concernant la commune de EVECQUEMONT sont listés dans les tableaux suivants :

Tableau des voies routières non communales

Nom de l'infrastructure	Délimitation du tronçon	Catégorie de l'infrastructure	Largeur du secteur affecté par le bruit (1)	Type de tissu (rue en "U" ou tissu ouvert)
RD 922	Totalité	3	100 m	Tissu ouvert

Article 3

Les bâtiments à construire dans les secteurs affectés par le bruit mentionnés à l'article 2 doivent présenter un isolement acoustique minimum contre les bruits extérieurs conformément aux décrets n° 95-20 et n° 95-21 susvisés.

Pour les bâtiments d'habitation, l'isolement acoustique minimum est déterminé selon les articles 5 à 9 de l'arrêté du 30 mai 1996 susvisé.

Pour les bâtiments d'enseignement, l'isolement acoustique minimum est déterminé selon les articles 5 et 8 de l'arrêté du 9 janvier 1995 susvisé.

Article 4

Pour tout terrain situé dans un secteur affecté par le bruit d'une ou de plusieurs infrastructures de transports terrestres, le certificat d'urbanisme doit informer que le terrain se trouve dans un secteur affecté par le bruit dans lequel existent des prescriptions d'isolement acoustique.

Article 5

Le présent arrêté fait l'objet d'une publication au Recueil des actes administratifs de l'Etat dans le département.

La mention des lieux où cet arrêté peut être consulté est insérée dans deux journaux régionaux ou locaux diffusés dans le département.

Une copie de cet arrêté doit être affichée à la mairie de la commune de Evacquaumont pendant un mois.

Le présent arrêté est tenu à la disposition du public à la Préfecture des Yvelines, à la Mairie de Evacquaumont, et à la Direction Départementale de l'Equipement des Yvelines.

Article 6

Le présent arrêté doit être annexé par le Maire de la commune de Evacquaumont au plan d'occupation des sols et, s'il y a lieu, aux plans d'aménagement de zones et au plan de sauvegarde et de mise en valeur.

Les périmètres des secteurs affectés par le bruit mentionnés à l'article 2 sont reportés à titre d'information sur les documents graphiques du plan d'occupation des sols et, s'il y a lieu, sur ceux des plans d'aménagement de zones et du plan de sauvegarde et de mise en valeur, par le Maire de la commune de Evacquaumont.

Article 7

Le présent arrêté peut être déféré au tribunal administratif de Versailles dans un délai de deux mois à compter de la date de parution de la dernière formalité de publicité.

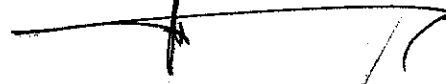
Article 8

Le Secrétaire Général de la Préfecture des Yvelines, le Maire de la commune de Evacquaumont et le Directeur Départemental de l'Équipement sont chargés, chacun en ce qui le concerne, de l'exécution du présent arrêté, dont ampliation leur sera adressée.

Fait à Versailles, le 10 OCT. 2000

Le Préfet des Yvelines

Pour le Préfet et par délégation
Le Secrétaire Général



Marc DELATTRE

Commune de
EVECQUEMONT

PLAN LOCAL D'URBANISME

Contraintes - isolement acoustique n°1/1
1:2 500

Vu pour être annexé à la délibération du conseil communautaire du 14/12/2017 approuvant les dispositions du Plan Local d'Urbanisme.

Fait à Aubergenville,
Le Président de Grand Paris Seine et Oise,

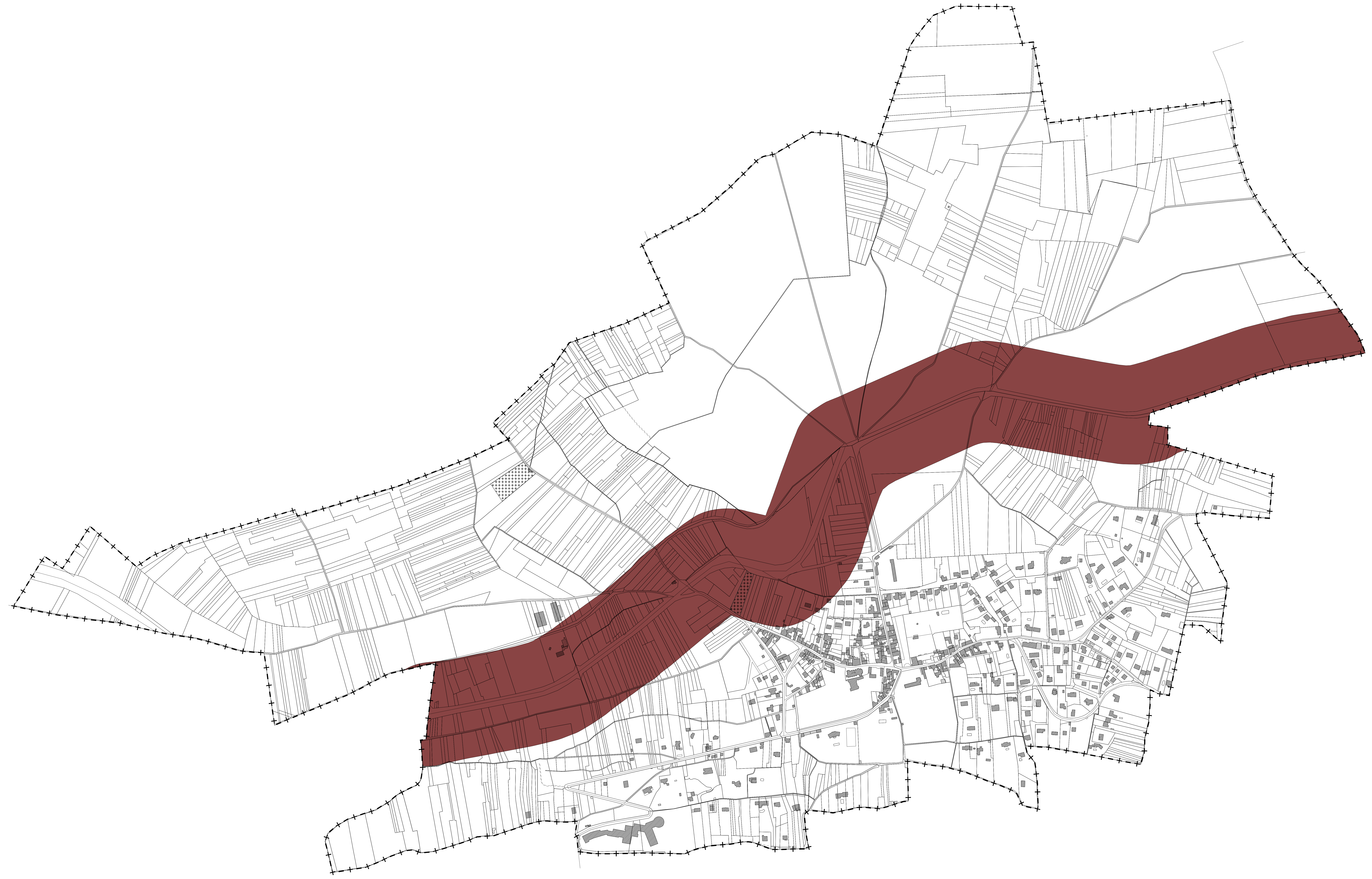
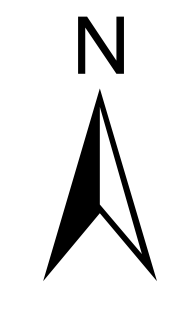
ARRÊTÉ I.E. : 15/12/2016
APPROUVÉ I.E. : 14/12/2017



agence Est (Bijay social) Auddicé Urbanisme 4 Place Saurin-Croix 91000 Evry-Courcouronnes Tel. : 02 26 64 05 05	agence Ouest Pôle d'Activités La Longue-Battée 380 rue Chevert-Alex - BP 1 27000 Evry-Val d'Essonne Tel. : 02 26 64 05 12
agence Nord 201, rue d'Evry 5 rue des Mésanges 91000 Evry-Courcouronnes Tel. : 02 27 97 38 39	agence Val de Seine Présidence d'Evry-Courcouronnes Boulevard de la Charbonnière 91000 Evry-Courcouronnes Tel. : 02 41 51 98 39

Légende

Classement sonore de la RD922 (cat 3 - 100 m de part et d'autre de l'infrastructure) Zone de nuisance dans laquelle la prescription d'isolement acoustique sera examinée pour chaque demande de permis de construire (arrêté préfectoral n°00-259 du 10/10/2000)



0 50 100 150 200 250 mètres