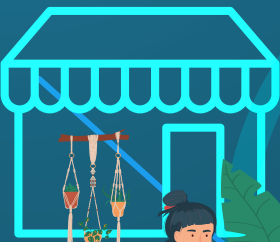


# #COVID 19 : TROUVONS ENSEMBLE DES RÉPONSES À VOS DIFFICULTÉS

Région  
**ile de France**



**Yvelines**  
Le Département



# À VOS CÔTÉS POUR SOUTENIR LA RELANCE DE VOTRE ACTIVITÉ

La communauté urbaine, en partenariat  
avec les communes du territoire,  
se mobilise pour vous soutenir.



Dispositifs d'aides portés par l'État, la région  
Île-de-France et le département des Yvelines :

- ✓ Subventions / aides directes
- ✓ Avances remboursables
- ✓ Prêt à taux zéro...

→ Vous pouvez certainement y prétendre !

Les conseillers de GPS&O viennent à votre  
rencontre pour vous accompagner et vous  
orienter.

## PERMANENCES

DU 10 AU 23 NOVEMBRE 2020 DE 8H30 À 11H30

### Gargenville

Hall de la salle des fêtes • Rue Pasteur

Mardi 10 novembre

### Aubergenville

Maison des associations • 25, route de Quarante sous

Vendredi 13 novembre

### Les Mureaux

Espace des Habitants • 49, avenue de la République

Mardi 17 novembre

### Poissy

Forum Armand Peugeot • 45, rue Jean Pierre Timbaud

Jeudi 19 novembre

### Mantes-la-Jolie

Salle de réception de la mairie • 31, rue Léon Gambetta

Vendredi 20 novembre

### Mantes-la-Ville

Salle du conseil • Place de la Mairie

Lundi 23 novembre

Permanences en accès libre. Mais en raison des contraintes  
sanitaires, il est préférable d'indiquer par mail  
l'horaire souhaité à l'adresse suivante : [deveco@gpseo.fr](mailto:deveco@gpseo.fr)



→ [gpseo.fr](http://gpseo.fr)  
→ [deveco@gpseo.fr](mailto:deveco@gpseo.fr)



Yvelines  
Le Département

