

COMMUNIQUÉ DE PRESSE



Aubergenville, le 27 mai 2021

DÉVELOPPEMENT DURABLE GPS&O étend son réseau d'eau adoucie

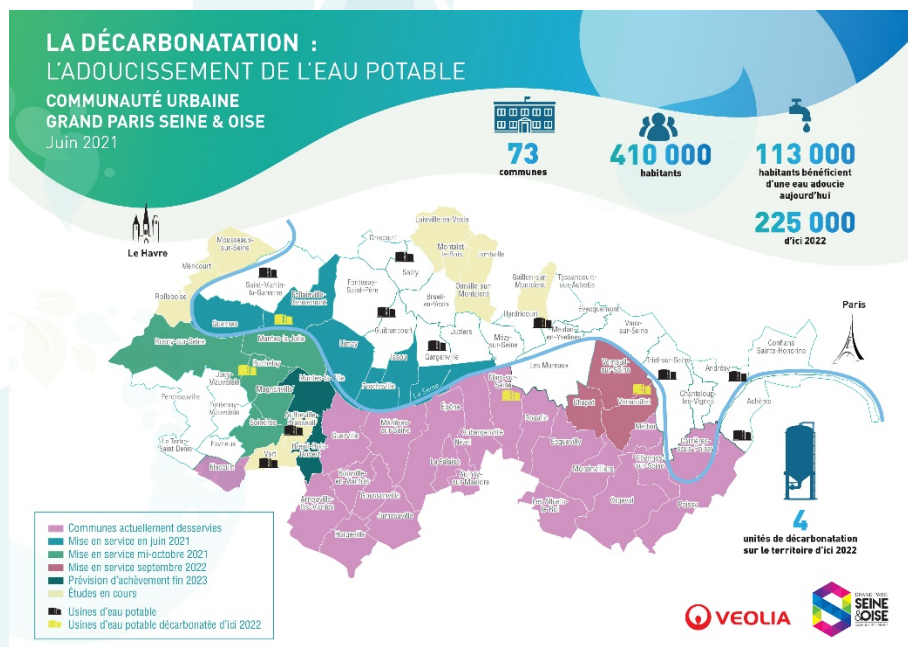
La communauté urbaine Grand Paris Seine & Oise part à la conquête de l'eau... moins calcaire. Grâce à la technique de décarbonation, 113 000 habitants du territoire bénéficient déjà d'un service amélioré. À compter du 3 juin, 28 000 habitants supplémentaires seront alimentés par une eau plus douce grâce au dispositif mis en place à l'usine de Follainville-Dennemont.

Si les Français sont globalement satisfaits de la qualité de l'eau du robinet, une majorité lui reproche sa dureté, c'est-à-dire sa teneur excessive en calcaire. L'eau distribuée sur le territoire de Grand Paris Seine & Oise ne déroge pas à la règle. Pour limiter les désagréments liés au calcaire, GPS&O et ses partenaires déploient une stratégie ambitieuse en matière de distribution et de traitement d'une eau de meilleure qualité avec l'arrivée prochaine de nouveaux équipements de décarbonation.

« Notre ambition est de nous inscrire dans une démarche environnementale vertueuse en nous conformant aux nouvelles normes mais aussi d'améliorer la qualité de vie de nos habitants et leur permettre de réaliser des économies », souligne Raphaël Cognet, président de la communauté urbaine.

GPS&O poursuit ses efforts en matière d'accès à l'eau adoucie

Après l'usine de Flins-Aubergenville, gérée par Suez, qui a inauguré son unité de décarbonation en juin 2018 110 000 concernés puis une convention signée avec le syndicat Siryae (+ 3 000 habitants), un nouvel équipement va bientôt entrer en fonction à Follainville-Dennemont, un site géré par Veolia. Un équipement du même type sera opérationnel à Buchelay avant la fin de l'année puis à Vernouillet en 2022. Cela portera à 4 le nombre de structures dédiées et à 225 000, le nombre d'habitants desservis.

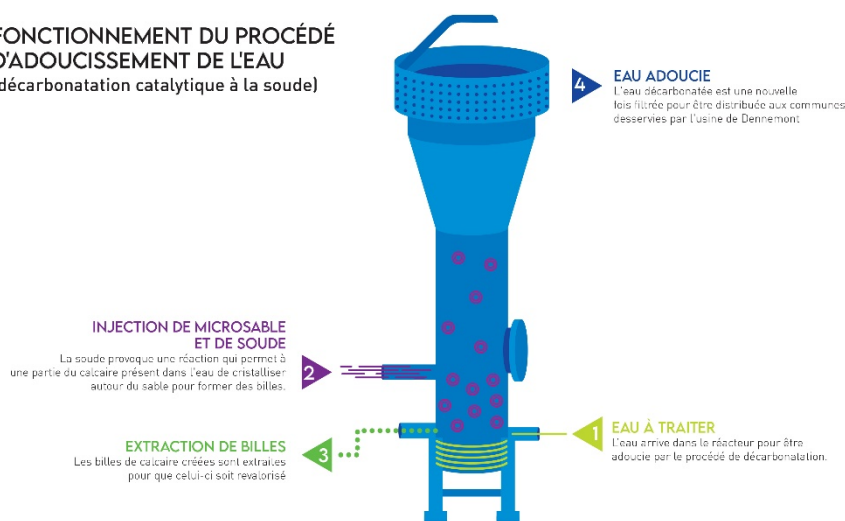


Les avantages du calcaire sans les inconvénients

Le calcaire est naturellement présent dans l'eau et sa quantité dépend de la nature des terrains traversés. Plus une eau est dure (calcaire), plus elle a une concentration importante en calcium et en magnésium. Si ces minéraux sont indispensables à l'homme, un taux trop important devient source de désagréments à tous les niveaux : vie quotidienne, consommation et budget. La décarbonatation permet d'atténuer ces inconvénients sans dénaturer les vertus du calcaire.

La décarbonatation : comment ça marche ?

FONCTIONNEMENT DU PROCÉDÉ D'ADOUCCISSEMENT DE L'EAU (décarbonatation catalytique à la soude)



Des bénéfices économiques, sociaux et environnementaux



Chiffres clés

115€ économisés par an et par foyer : durée de vie plus longue des équipements électroménagers, moins de dépenses pour l'achat de solutions alternatives (adoucisseurs, filtres...) ou de détergents ;
35€ par an et par foyer pour la décarbonatation ;
150€ par an de dépenses engendrés par le calcaire pour une famille de 4 personnes ;
300€ par an pour l'installation et la maintenance d'un adoucisseur individuel.

Les + du procédé

- Une eau plus claire et plus agréable à boire ;
- Moins de problèmes pour les peaux sensibles ;

- Plus de respect de l'environnement, avec la baisse de la consommation de détergents et une moindre production de déchets (bouteilles en plastique).

Fiche d'identité de l'usine de Follainville-Dennemont

- Date de mise en service : 3 juin 2021 ;
- Communes desservies : Follainville-Dennemont, Guernes, Limay, un quartier de Guitrancourt, Porcheville, Issou, la moitié de Gargenville, un quartier de Juziers et l'île de Mézy-sur-Seine ;
- Nombre d'habitants concernés : 28 000,
- Capacité en eau adoucie : 500 m³/h
- Montant de l'investissement : 2 041 503 €
 - GPS&O : 1 224 902 €
 - Veolia : 816 601 €
- Technologie : catalytique à la soude, procédé Actina™

GPS&O continue d'investir en faveur d'une eau adoucie

Usine de Buchelay

Communes desservies : Mantes-la-Jolie, Buchelay, Magnanville, Soindres et Rosny-sur-Seine ;

Ouverture : octobre 2021 ;

Nombre d'habitants concernés : 57 000 ;

Capacité en eau adoucie : 700 m³/h

Usine de Vernouillet

Ouverture : septembre 2022 ;

Communes desservies : Vernouillet, Verneuil sur Seine et Chapet ;

Nombre d'habitants concernés : 27 000 ;

Capacité en eau adouci : 400 m³/h

Contact presse : : Xavier Tondi, 06 60 44 98 75

À propos de la communauté urbaine

Grand Paris Seine & Oise, la plus importante communauté urbaine de France, s'étend sur 500 km² et compte plus de 410 000 habitants répartis dans 73 communes. Maillon stratégique aux portes du Grand Paris, La communauté urbaine Grand Paris Seine & Oise gère plusieurs compétences structurantes : mobilités, développement économique, aménagement, habitat, voirie, culture, sport, transition écologique.