

Aubergenville, le 11 octobre 2021

## DÉVELOPPEMENT DURABLE GPS&O étend son réseau d'eau adoucie

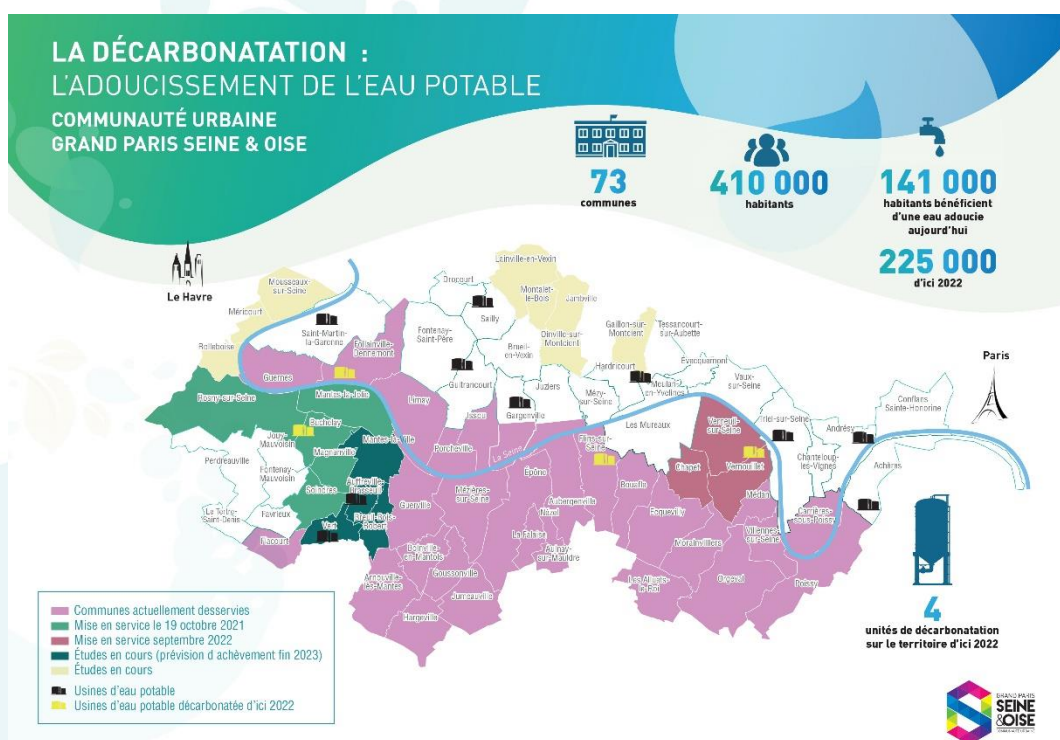
La communauté urbaine Grand Paris Seine & Oise part à la conquête de l'eau... moins calcaire. Grâce à la technique de décarbonation, 141 000 habitants du territoire bénéficient déjà d'un service amélioré. À compter du 19 octobre, 57 000 habitants supplémentaires seront alimentés par une eau plus douce grâce au dispositif mis en place à l'usine de Buchelay.

Si les Français sont globalement satisfaits de la qualité de l'eau du robinet, une majorité lui reproche sa dureté, c'est-à-dire sa teneur excessive en calcaire. L'eau distribuée sur le territoire de Grand Paris Seine & Oise ne déroge pas à la règle. Pour limiter les désagréments liés au calcaire, GPS&O et ses partenaires déploient une stratégie ambitieuse en matière de distribution et de traitement d'une eau de meilleure qualité avec l'arrivée prochaine de nouveaux équipements de décarbonation.

« Notre ambition est de nous inscrire dans une démarche environnementale vertueuse en nous conformant aux nouvelles normes mais aussi d'améliorer la qualité de vie de nos habitants et leur permettre de réaliser des économies », souligne Raphaël Cognet, président de la communauté urbaine.

### GPS&O poursuit ses efforts en matière d'accès à l'eau adoucie

Après l'usine de Flins-Aubergenville, gérée par Suez, qui a inauguré son unité de décarbonation en juin 2018 avec 110 000 habitants concernés, une convention signée avec le syndicat SIRYAE (+ 3 000 habitants) et la dernière unité mise en route en juin dernier (+ 28 000 habitants), un nouvel équipement géré par Veolia va bientôt entrer en fonction à Buchelay. Un équipement du même type sera opérationnel à Vernouillet en 2022. Cela portera à 5 le nombre de structures dédiées et à 225 000, le nombre d'habitants desservis.

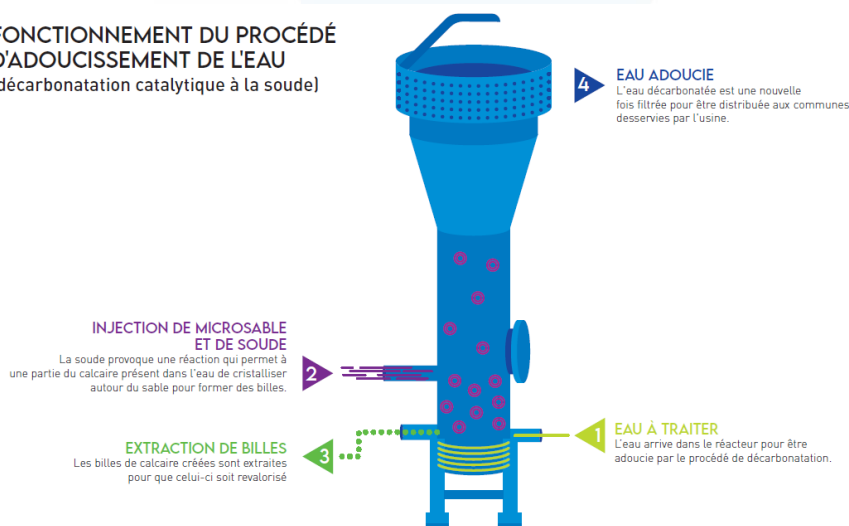


## Les avantages du calcaire sans les inconvénients

Le calcaire est naturellement présent dans l'eau et sa quantité dépend de la nature des terrains traversés. Plus une eau est dure (calcaire), plus elle a une concentration importante en calcium et en magnésium. Si ces minéraux sont indispensables à l'homme, un taux trop important devient source de désagréments à tous les niveaux : vie quotidienne, consommation et budget. La décarbonatation permet d'atténuer ces inconvénients sans dénaturer les vertus du calcaire.

## La décarbonatation : comment ça marche ?

### FONCTIONNEMENT DU PROCÉDÉ D'ADOUCCISSEMENT DE L'EAU (décarbonatation catalytique à la soude)



## Des bénéfices économiques, sociaux et environnementaux



### Chiffres clés

- 36 € (environ) par an et par foyer (3 € par mois) : coût de la décarbonatation
- 150 € par an : Coûts engendrés par le calcaire pour une famille de 4 personnes (durée de vie plus longue des équipements électroménagers (chauffe-eau, lave-vaisselle, sèche-linge, bouilloire, cafetière, chaudière, fer à repasser...), moins de dépenses pour l'achat de solutions alternatives (adoucisseurs, filtres...) ou de détergents)
- 114 € d'économies environ pour un foyer consommant 120m<sup>3</sup> /an d'eau (150 € moins 36 €)
- Coûts engendrés par le fonctionnement et l'entretien d'un adoucisseur individuel : près de 300 € par an.

### Les + du procédé

- Une eau plus claire et plus agréable à boire ;
- Moins de problèmes pour les peaux sensibles ;
- Plus de respect de l'environnement, avec la baisse de la consommation de détergents et une moindre production de déchets (bouteilles en plastique).

### Fiche d'identité de l'usine de Buchelay

- Date de mise en service : 19 octobre 2021 ;
- Communes desservies : Rosny-sur-Seine, Mantes-la-Jolie, Buchelay, Magnanville et Soindres ;
- Nombre d'habitants concernés : 57 000,
- Capacité en eau adoucie : 700 m<sup>3</sup>/h
- Montant de l'investissement : 3 676 062 €
- GPS&O : 2 205 637 €
- Veolia : 1 470 425 €
- Technologie : catalytique à la soude, procédé Actina™

### GPS&O continue d'investir en faveur d'une eau adoucie

#### Usine de Vernouillet

Ouverture : septembre 2022 ;

Communes desservies : Vernouillet, Verneuil sur Seine et Chapet ;

Nombre d'habitants concernés : 27 000 ;

Capacité en eau adouci : 400 m<sup>3</sup>/h

**Contact presse** : : Xavier Tondi, 06 60 44 98 75

---

### À propos de la communauté urbaine

*Grand Paris Seine & Oise, la plus importante communauté urbaine de France, s'étend sur 500 km<sup>2</sup> et compte plus de 410 000 habitants répartis dans 73 communes. Maillon stratégique aux portes du Grand Paris, La communauté urbaine Grand Paris Seine & Oise gère plusieurs compétences structurantes : mobilités, développement économique, aménagement, habitat, voirie, culture, sport, transition écologique.*