

# PROJET GLOBAL

## PRÉSENTATION

L'ambition du projet vise à offrir un nouveau visage au quartier du Parc et à révéler ses atouts pour en faire un point central de la vie vernolitaine

### CONTEXTE

#### INAUGURATION EN 1956

du quartier du Parc à Vernouillet (Yvelines)



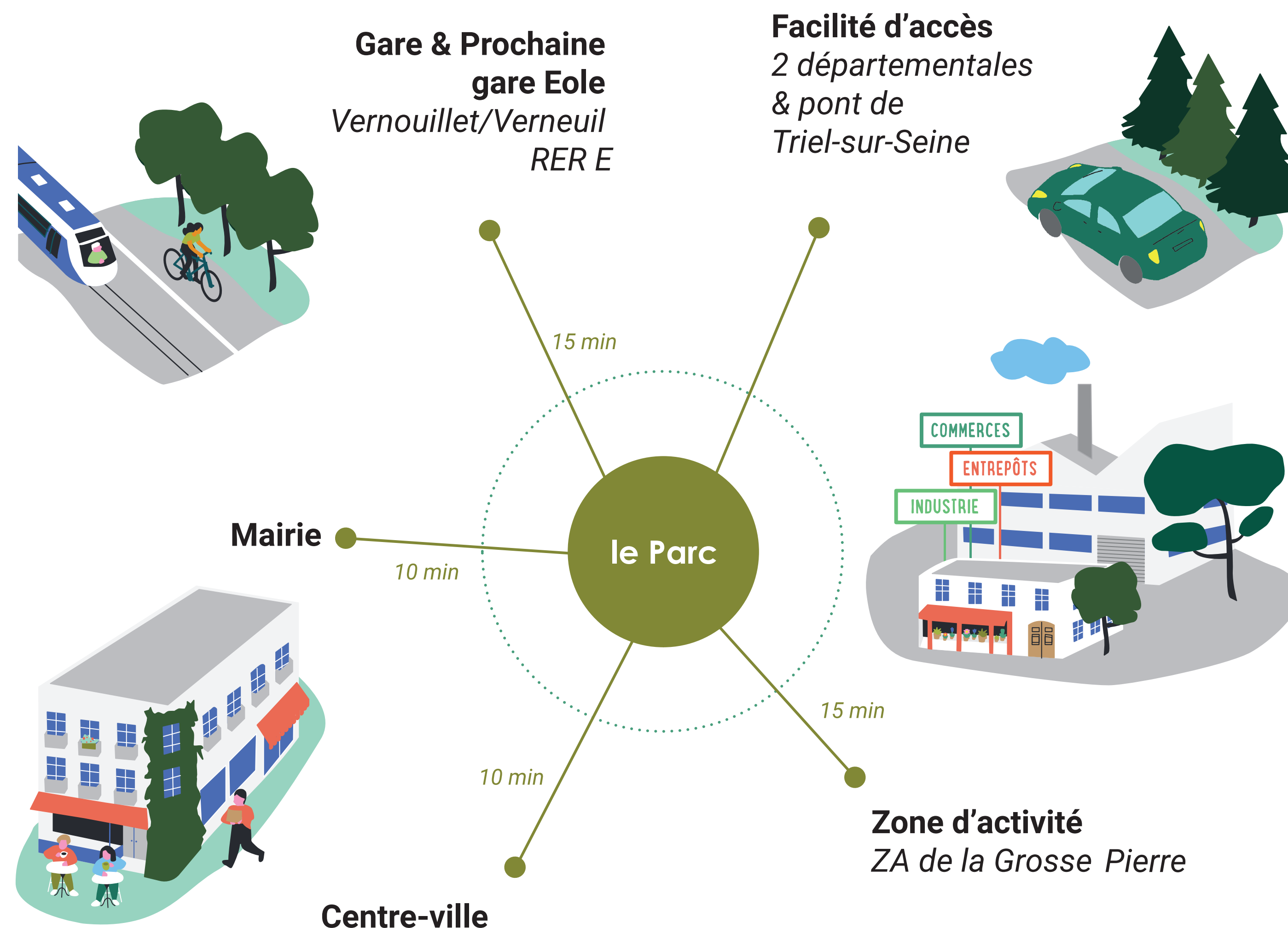
**25,5% DE LA POPULATION DE VERNOUILLET HABITE LE PARC**

2482 habitants  
soit 880 logements



L'ensemble urbain bénéficie de nombreux atouts, par la présence de plusieurs équipements publics municipaux scolaires et sociaux ainsi qu'une grande qualité paysagère.

### LOCALISATION



### ENJEUX & OBJECTIFS DU PROJET

1

#### MOBILITÉ

Circulation peu lisible à cause des nombreuses impasses.

Objectif : Désenclaver le quartier = le rendre accessible pour tous



3

#### HABITATS

Logements vieillissants & Mixité sociale à améliorer

Objectif :  
• Poursuivre la réhabilitation et la résidentialisation du patrimoine des bailleurs sociaux  
• Proposer une offre de logement plus diversifiée au sein du Parc



#### COMMERCES

Pôle commercial à rénover (en conservant le Lidl et les petits commerces)

Objectif : Créer une centralité attractive en confortant la polarité commerciale avec un Lidl agrandi et des cellules commerciales pour les commerces existants



#### ESPACES PUBLICS & ESPACES LUDIQUES

Population en attente d'aménagements adaptés aux besoins spécifiques de chaque génération

Objectif : Améliorer la mixité sociale avec des espaces plus adaptés aux usages de tous

