



GRAND PARIS
**SEINE
& OISE**
COMMUNAUTÉ URBAINE

gpseo.fr

Achères
Andrésy
Arnouville-lès-Mantes
Aubergenville
Auffreville-Brasseuil
Aulnay-sur-Mauldre
Boinville-en-Mantois
Bouafle
Breuil-Bois-Robert
Brueil-en-Vexin
Buchelay
Carrières-sous-Poissy
Chanteloup-les-Vignes
Chapet
Conflans-Sainte-Honorine
Drocourt
Ecquevilly
Épône
Évecquemont
Favriex
Flacourt
Flins-sur-Seine
Follainville-Dennemont
Fontenay-Mauvoisin
Fontenay-Saint-Père
Gaillon-sur-Montcient
Gargenville
Goussonville
Guernes
Guerville
Guitrancourt
Hardricourt
Hargeville
Issou
Jambville
Jouy-Mauvoisin
Jumeauville

Juziers
La Falaise
Lainville-en-Vexin
Le Tertre-Saint-Denis
Les Alluets-le-Roi
Les Mureaux
Limay
Magnanville
Mantes-la-Jolie
Mantes-la-Ville
Médan
Méricourt
Meulan-en-Yvelines
Mézières-sur-Seine
Mézy-sur-Seine
Montalet-le-Bois
Morainvilliers
Mousseaux-sur-Seine
Nézel
Oinville-sur-Montcient
Orgeval
Perdreauville
Poissy
Porcheville
Rolleboise
Rosny-sur-Seine
Sailly
Soindres
Saint-Martin-la-Garenne
Tessancourt-sur-Aubette
Triel-sur-Seine
Vaux-sur-Seine
Verneuil-sur-Seine
Vernouillet
Vert
Villennes-sur-Seine



#MACOMURBAINE

Communauté urbaine Grand Paris Seine & Oise
Immeuble Autoneum
Rue des Chevries - 78410 Aubergenville



Le territoire de GPS&O se situe au cœur des grands projets de l'axe Seine-Paris-Normandie.



Le réseau de transport se verra amélioré, en 2024, par le prolongement du RER E jusqu'à Mantes-la-Jolie.



Un territoire stratégique



Présenter en quelques lignes la communauté urbaine Grand Paris Seine & Oise, la plus grande de France, relève de la gageure tant ses atouts sont nombreux, tant sa diversité mérite d'être approfondie.

Notre jeune collectivité qui a vu le jour le 1^{er} janvier 2016 rayonne sur un territoire de 500 km² et fédère 73 communes, soit plus de 408 000 habitants. Nous avons aussi changé d'échelle sur les plans des compétences, des capacités financières, des moyens d'action et bien

sûr des ambitions que je porte avec les 128 autres élus communautaires. Aux frontières du Grand Paris et idéalement positionné sur l'axe stratégique Paris-Rouen-Le Havre, notre territoire est parfaitement connecté aux réseaux de transport que ce soit par la route, le chemin de fer, les bus et même les voies fluviales. Il le sera encore davantage dès 2024 grâce au prolongement du RER E en vallée de Seine.

Ce territoire dont le fleuve est le fil conducteur s'appuie, d'un côté, sur des pôles urbains avec leurs bassins d'emplois et de services autour de Mantes, Les Mureaux, Poissy et Conflans/Achères. De l'autre côté, les zones rurales occupent les 2/3 de l'espace communautaire et offrent un environnement et un cadre de vie privilégiés à préserver. Ces contrastes, loin d'être un handicap, sont une force. GPS&O peut combiner une dynamique industrielle, des filières de pointe, des projets d'envergure ou innovants avec un secteur agricole toujours actif, une offre touristique qui se renforce, des propositions culturelles et sportives originales.

Je vous souhaite une bonne lecture de ce livret qui, je l'espère, suscitera l'envie de venir partager nos ambitions !

PHILIPPE TAUTOU
Président de Grand Paris Seine & Oise



GPS&O concentre à ce jour le quart des entreprises des Yvelines.





Avec 20% de l'emploi, l'industrie est un secteur majeur de l'économie locale.



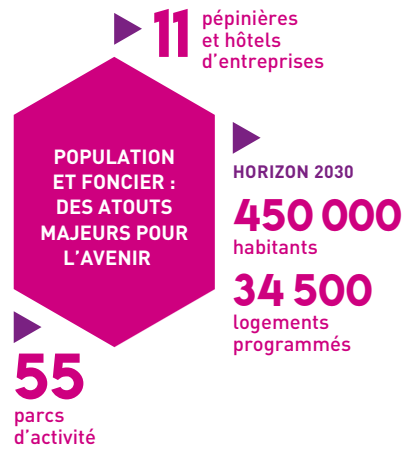
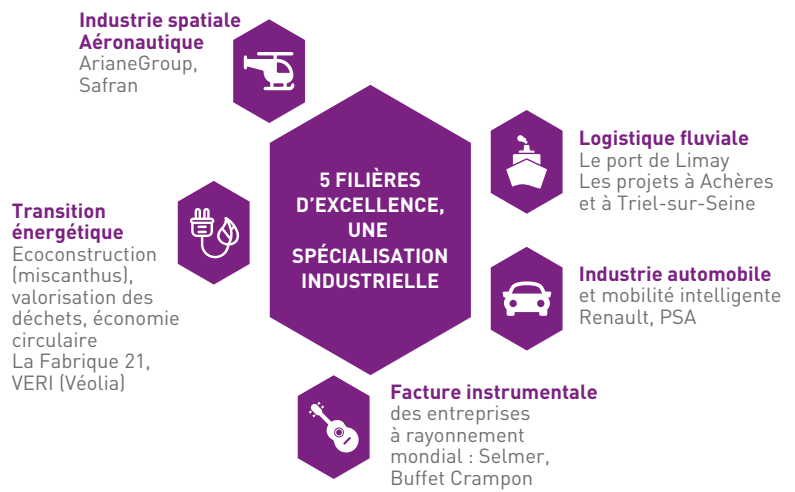
La pépinière d'entreprises Inneos, un équipement communautaire, permet l'implantation de nouvelles entreprises.



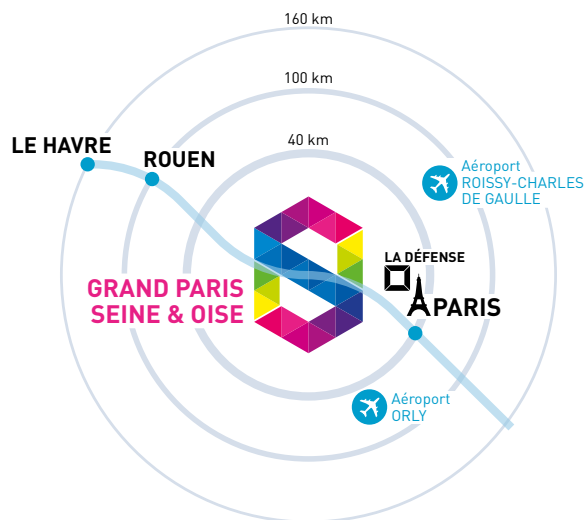
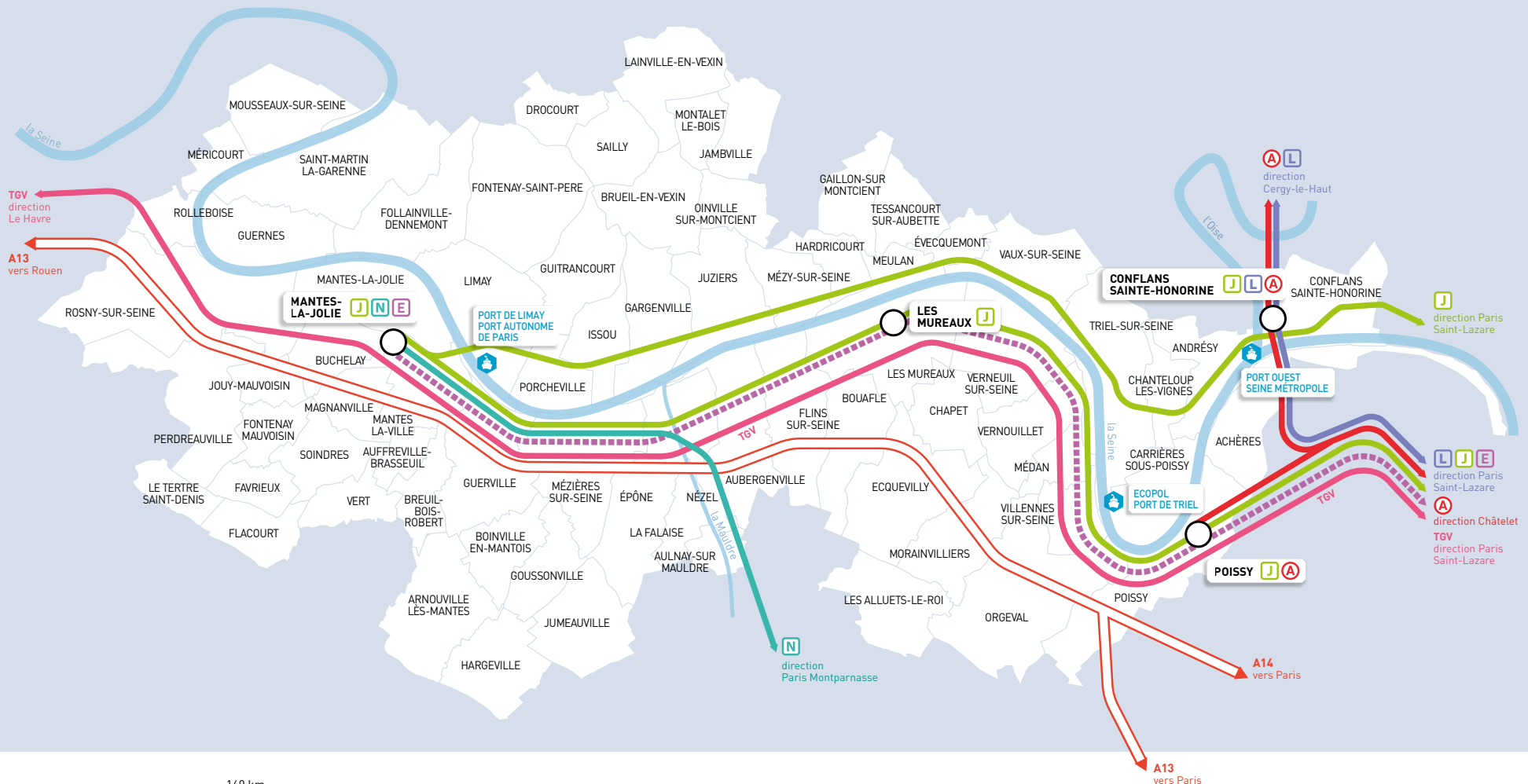
Le dispositif Dev&co de soutien aux entreprises et entrepreneurs affirme son engagement au service du développement économique.

Une terre d'opportunités

Pôle économique dynamique et incontournable, notre territoire offre des opportunités à tous ceux qui souhaitent donner vie à leurs projets et relever des défis.



La plus grande communauté urbaine de France



UN TERRITOIRE DE GRANDE ENVERGURE

Issue de la fusion de 6 intercommunalités du Nord-Yvelines, la communauté urbaine Grand Paris Seine & Oise a été créée le 1^{er} janvier 2016. Elle regroupe 408 000 habitants et 73 communes, autour des pôles urbains de Mantes-la-Jolie, Les Mureaux, Poissy et Conflans-Sainte-Honorine/Achères. La communauté urbaine la plus peuplée de France s'étend sur 500 km². Son envergure lui permet de se placer au treizième rang des Établissements publics de coopération intercommunale au plan national.

UNE CONNEXION AUX RÉSEAUX DU GRAND PARIS

Au cœur des grands projets de la vallée de la Seine (axe Seine - Paris - Normandie), l'emplacement stratégique de la communauté urbaine Grand Paris Seine & Oise est un atout qui se trouve renforcé par la présence de grands projets de transports structurants de l'Ouest-Parisien : le Canal Seine Nord, le Port Seine Métropole Ouest, la Ligne Nouvelle Paris Normandie, le Grand Paris Express, le prolongement du RER E (Eole), le Tram 13 Express (ex Tangentielle Ouest).



La collégiale de Mantes-la-Jolie surplombe la Seine et témoigne de l'histoire du territoire.



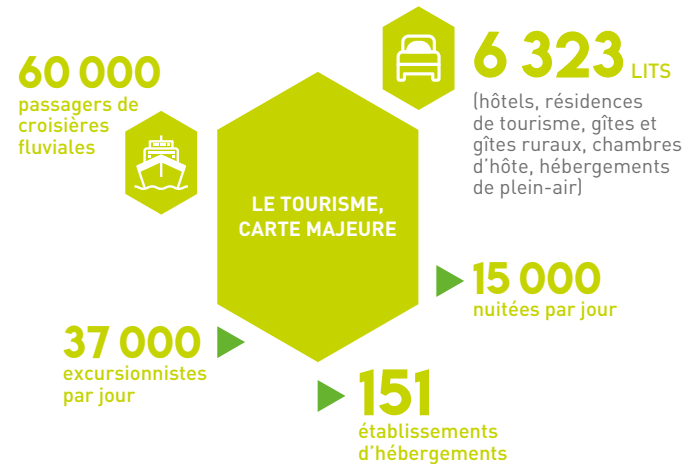
La villa Savoye (Le Corbusier), à Poissy, est inscrite au patrimoine mondial de l'UNESCO.



Les espaces agricoles sont une ressource économique précieuse et un élément marquant du paysage.

Un cadre accueillant

La préservation de l'environnement ainsi que le soutien et le développement des activités agricoles et sylvicoles sont considérés comme prioritaires par GPS&O. Un cadre préservé que valorisent de nombreux atouts touristiques.





Blues-sur-Seine est l'un des plus importants festivals du genre en France.



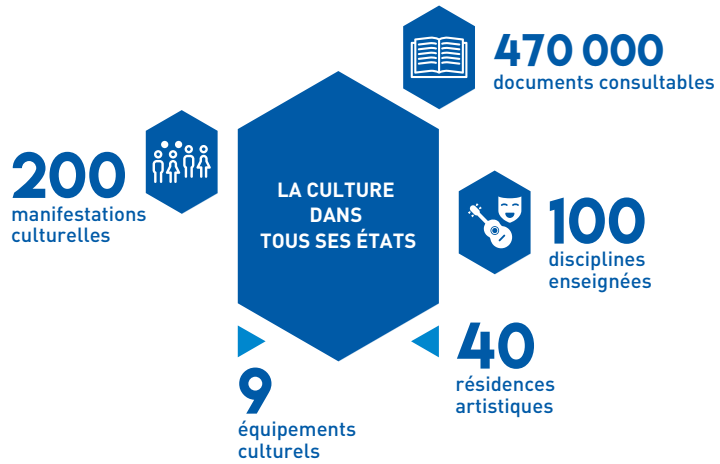
Le Parc du Peuple de l'herbe est le plus grand espace naturel des Yvelines (113 ha).

Un territoire rayonnant et dynamique

La culture et le sport portent l'identité du territoire et offrent un fort potentiel de croissance. Pour soutenir ces secteurs, GPS&O est doté d'équipements qui favorisent la création et attirent de nouveaux acteurs.



La piscine de Verneuil - Vernouillet, l'une des onze piscines communautaires.



Conception : agence Giboulées • Photos : © Montse Zamorano, © Jean-François Baumann, © AraneGroup Holding, © communauté urbaine GPS&O