



Rénovation des infrastructures de la Butte Verte

Éléments permettant de juger de la faisabilité et de l'opportunité de l'opération

Localisation

Cette rénovation des infrastructures se trouve sur le site de la Butte Verte, situé aux abords de la D113. Allant de ROSNY-SUR-SEINE (78710) vers MANTES-LA-JOLIE (78200).

Ces terrains de football avaient une homologation de catégorie T7 suivant la Fédération Française de Football (FFF).

L'homologation actuel nous a été retiré après le passage de la FFF. Le terrain de football synthétique, où se déroulaient les compétitions, était abîmé et les tracés n'étaient plus alignés.

Pour donner suite au même passage de la FFF ces derniers nous ont remonté l'information que les terrains pouvaient avoir l'homologation T6 suivant la norme de la FFF si les points suivants étaient améliorés :

- Réfection des terrains synthétiques
- Réfection des vestiaires
- Modification des vestiaires Arbitre

Voici un descriptif des travaux qui seront à entreprendre.

Réfections des terrains synthétiques

Aujourd'hui nous possédons trois terrains de football :

- 1 Terrain naturel 2x11 joueurs (Surface de jeu 105*68=7140m²)
- 1 Terrain synthétique 2x11 joueurs (Surface de jeu 105*68=7140m²)
- 1 Terrain synthétique à 2x5 joueurs (Surface de jeu 68*45=3060m²)

Nous souhaitons conserver le terrain naturel en l'état.

Concernant les terrains synthétiques, ces derniers ayant subi des dégradations sévères, une réhabilitation totale est à prévoir.



Figure 1 : Terrain synthétique à 2x11 joueurs

Les lignes de touches ne sont pas droites. Nous pouvons observer sur la figure 1 le tracé en question.

Sur le terrain à 2x11 joueurs et 2x5 joueurs, nous avons des ouvertures qui se font sur le terrain à cause des dégradations en surface de ce dernier.



Figure 2 : Dégradation du terrain

Vestiaires Arbitres

La FFF impose la mise en place d'un vestiaire arbitre par terrain de football existant.

Cependant nous avons deux vestiaires arbitre d'une surface de 3.26m^2 (zone sèche et humide) chacun. La norme de la FFF nous impose une surface minimum de 4m^2 , en zone sèche, sur de l'existant.

La zone sèche est la zone du vestiaire hors douche et hors sanitaire.

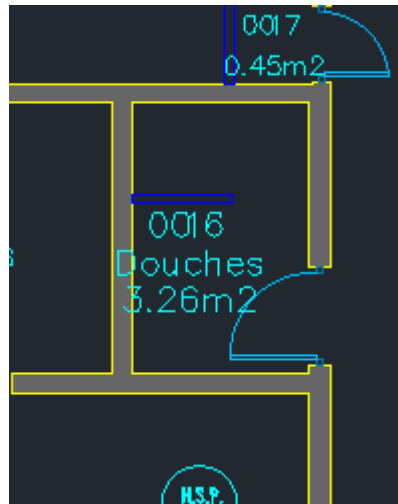


Figure 3 : Surface d'un vestiaire arbitre existant

Item	n° art	T-1	T-2	T-3	T-4	T-5	T-6	T-7
Vestiaires joueurs surface minimum en m²	4.6.1	2 x 40 m² + 1 salle de massage de 10 m² minimum	2 x 25 m²	2 x 25 m²	2 x 20 m²	2 x 20 m²	2 x 20 m²	Recommandé
Vestiaires joueurs surface minimum en m² pour les installations existantes	4.6.1	2 x 40 m² + 1 salle de massage de 10 m² minimum	2 x 25 m²	2 x 20 m²	2 x 20 m²	2 x 12 m²	2 x 9 m²	Recommandé
Vestiaires joueurs supplémentaires surface minimum en m²	4.6.1	2 x 25 m²						
Equipements vestiaires joueurs	4.6.1	25 sièges/étagères Rinçante rinçant ▶ 10 douches, ▶ 2 lavabos EC-EP avec 1 miroir, ▶ 3 WC et 1 urinoir ▶ sèche cheveux ▶ 1 réfrigérateur	▶ Douches 6 unités recommandées ▶ Sièges et porte- manteaux ▶ 1 lavabo EC-EP avec 1 miroir ▶ Table de massage recommandée			▶ Douches 6 unités recommandées ▶ Sièges et porte-manteaux ▶ 1 lavabo EC-EP avec 1 miroir		Recommandé
Vestiaire arbitres surface minimum en m²	4.7.2	1 x 24 m²	1 x 12 m²	1 x 12 m²	1 x 8 m²	1 x 8 m²	1 x 8 m²	Recommandé
Vestiaire arbitres surface minimum en m² pour les installations existantes	4.7.2	1 x 24 m²	1 x 12 m²	1 x 8 m²	1 x 8 m²	1 x 4 m²	1 x 4 m²	Recommandé
Vestiaire arbitres supplémentaire surface minimum en m²	4.7.2	1 x 12 m²						Recommandé
Equipements vestiaire arbitres	4.7.2	Sonnette appel des joueurs 1 table de massage 4 sièges/étagères Rinçante rinçant ▶ 2 douches en tablettes séparées ▶ 1 lavabo EC-EP avec 1 miroir, 1 WC ▶ sèche cheveux ▶ 1 réfrigérateur	▶ 1 douche ▶ Table, sièges, porte-manteaux ▶ 1 lavabo EC-EP avec 1 miroir					Recommandé

Figure 4 : Extrait de la norme de la FFF

Aujourd'hui l'infrastructure peut accueillir 2 vestiaires arbitre si et seulement si nous rénovons les vestiaires se situant sous la loge gardien.

Cette rénovation impliquerait :

- Abattre des murs
- Dévier les réseaux hydrauliques existant
- Créer des nouveaux réseaux électriques
- Dévier les anciens réseaux électriques

Cette rénovation implique plusieurs corps de métier qui sont les suivants :

- Electricien
- Plombier / CVC
- Maçon
- Carreleur
- Thermicien

Ce pendant cette solution serait très lourde financièrement mais ce n'est pas une solution à écarter.

Une autre solution pourrait être à envisager ce serait la mise en place de module type ALGECO. La surface à mettre en place est d'un minimum de 8m² (zone sèche) en y ajoutant douche et sanitaire nous serions sur une surface proche de 15m². (Voir Figure 4 : Extrait de la norme de la FFF entouré en vert).

Ci-après vous pourrez voir un projet similaire ou des vestiaires modulaire ont été mis en place.

Cela permettrait à moindre cout de créer des nouveau vestiaire arbitre.

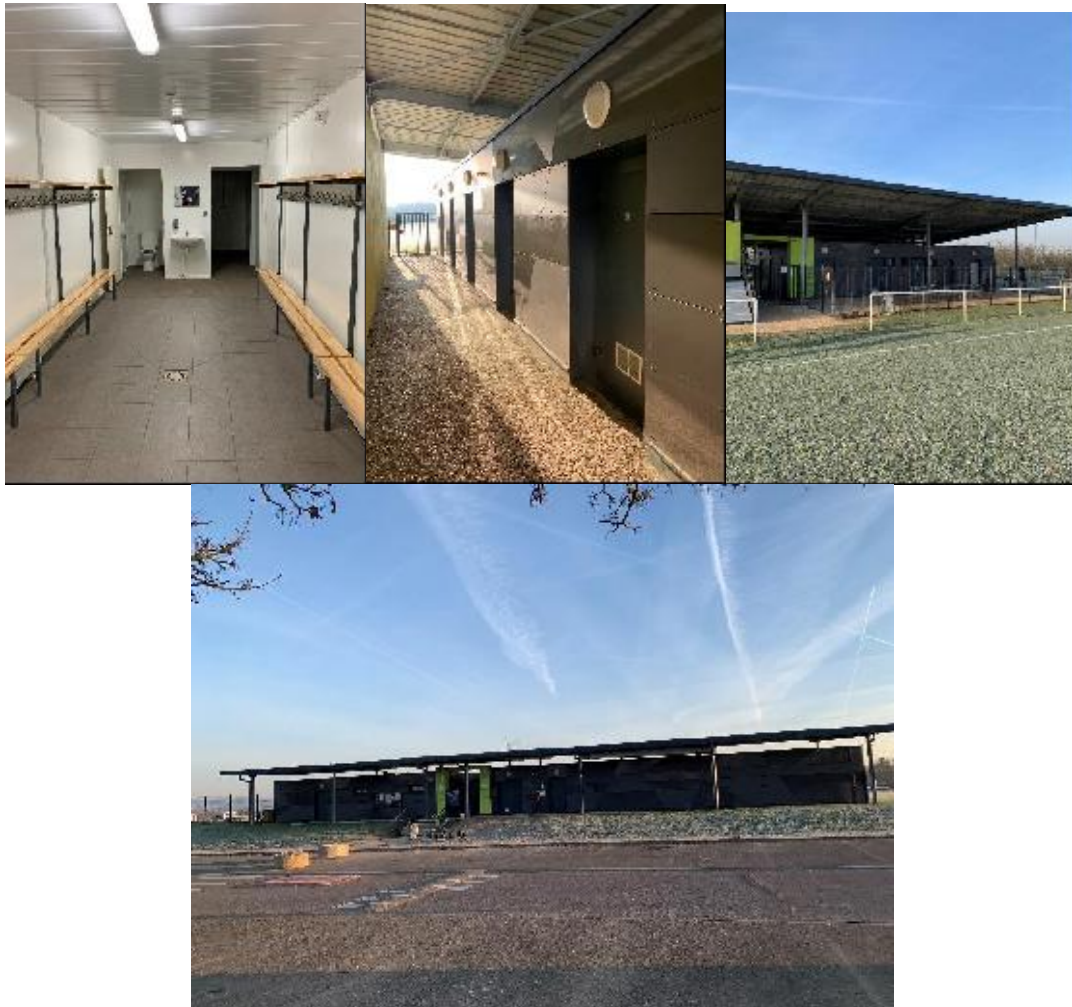


Figure 5 : Terrain de foot de Verneuil vestiaires modulaire

Vestiaires Equipe

Pour les vestiaires équipés nous avons déjà les surfaces minimums requise pour de l'existant.
(Voir Figure 4 : Extrait de la norme de la FFF encadré bleu)

Nous souhaiterions cependant rénover les vestiaire existant en isolant ces derniers et en y mettant de la peinture.

Ces vestiaires sont pourvu de douche qui on été mise à neuve durant ces 5 dernières années
Les vestiaires ont des surfaces sèche de 12 à 15m² nous rentrons dans les normes de la FFF.
(Voir Figure 6 : Implantation)

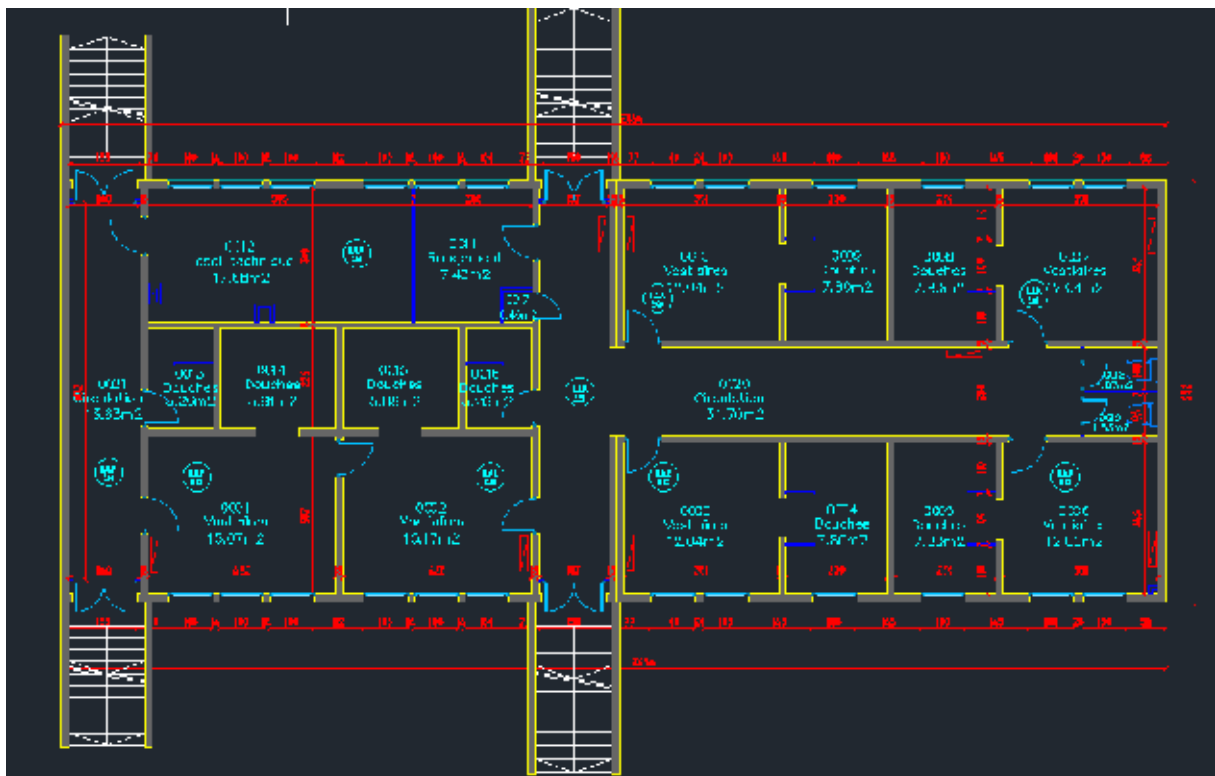


Figure 6 : Implantation des vestiaires



Figure 7 : Vestiaire 15.07m²



Figure 8 : Vestiaire 12.04m²

Comme présenté sur les photographies jointe les vestiaires auront besoin d'un coup de neuf en y imposant de la peinture mais aussi en modifiant les porte des différents vestiaires.

Ces vestiaires auront aussi besoin d'une réhabilitation concernant la perte de chaleur.

L'optimisation de ces derniers est possible en y mettant une doublure isolée sur la périphérie du bâtiment. Cette doublure devra être aussi hydrofuge (présence de salle d'eau)

Eclairage

En ce qui concerne l'éclairage nous souhaiterions faire des économies d'énergie et pour ce faire nous souhaiterions passer les luminaires en technologies LED.