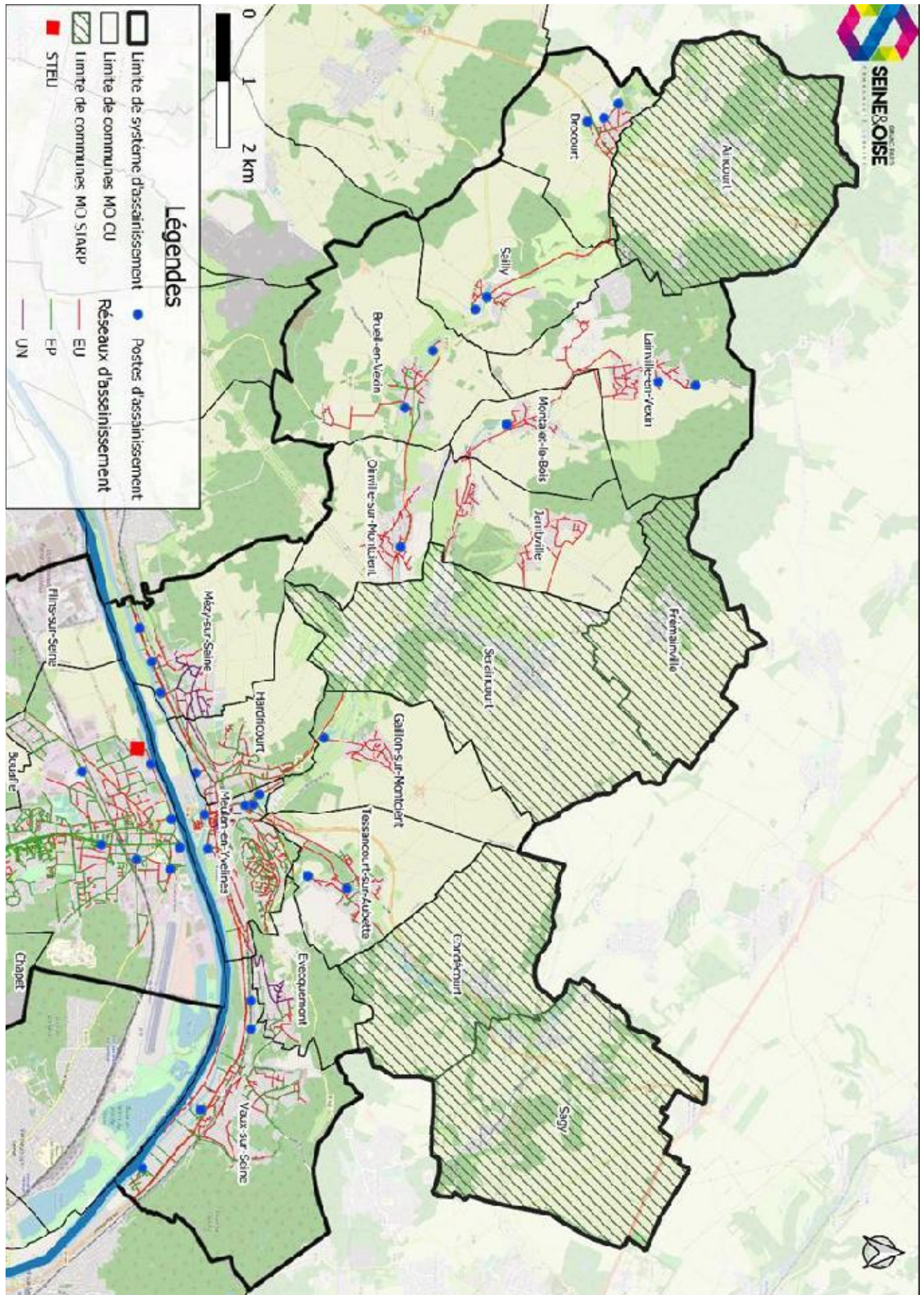




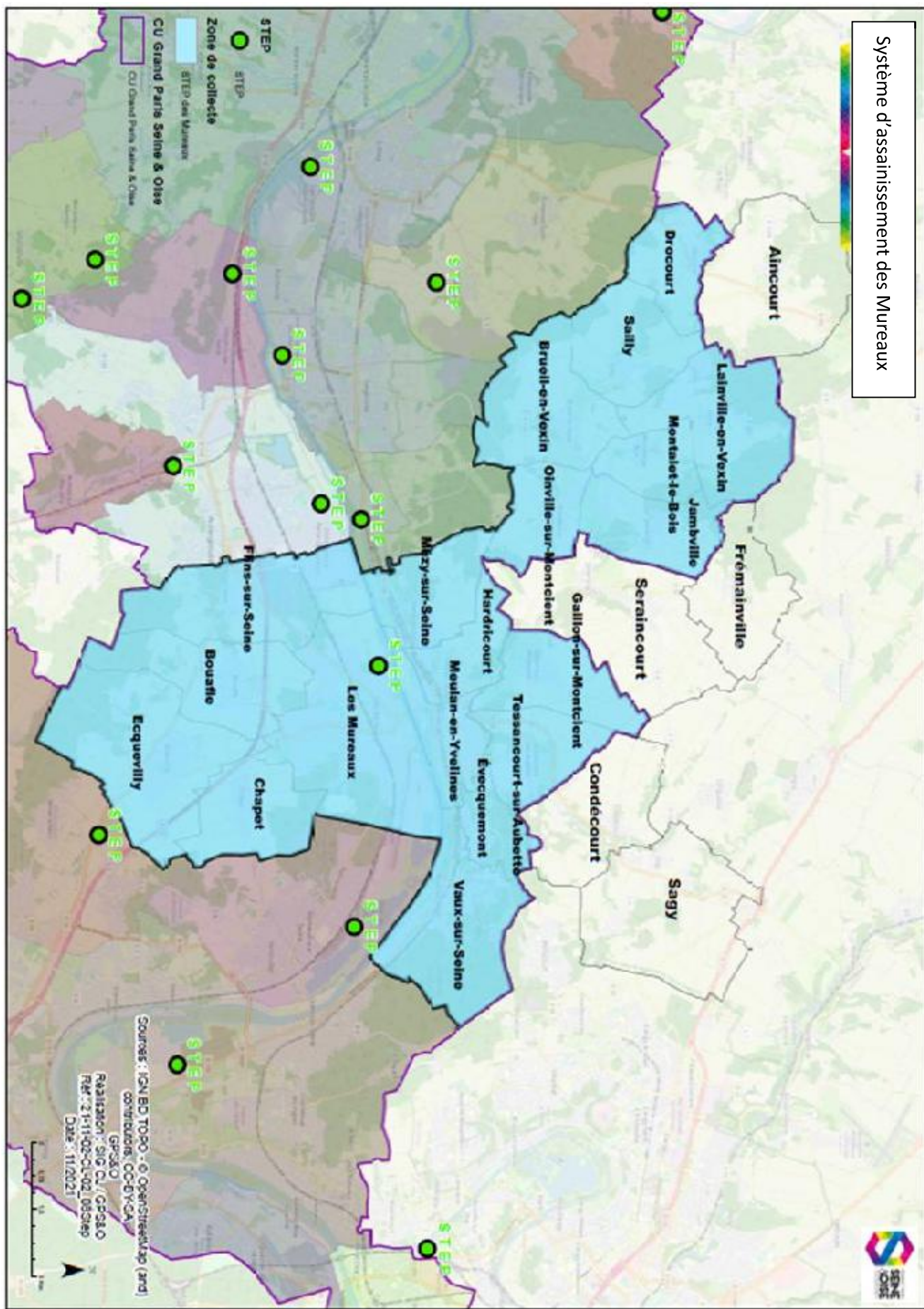
# **PROJET**

## **Annexe n°3 à la CONVENTION POUR L'UTILISATION DES EQUIPEMENTS PUBLICS D'ASSAINISSEMENT COLLECTIF pour le système d'assainissement de la station d'épuration des Mureaux**

# ANNEXE 3 : PLANS DIVERS



Système d'assainissement des Mureaux



Les communes en bleu ainsi que Frémainville, Seraincourt, Sagy et Condécourt sont connectées à la STEU des Mureaux.