

Conflans-Sainte-Honorine

Edifice patrimoine urbain et rural
78172_PAT_173

Nom : Maison avec boutique

Typologie : Maison avec boutique
11 BIS RUE DESIRE CLEMENT



Etat : Bon et transformé **PROTECTION :**
Remarquable

Genèse	Non renseigné
--------	---------------

Période de construction	<i>Non renseigné</i>	Intérêt	Historique : OUI Architectural : Paysager :
-------------------------	----------------------	---------	---

PRINCIPALES CARACTERISTIQUES

Morphologie & Implantation des constructions	Rapport à la rue : Aligné	
	Rapport aux limites : Sur une limite (1 côté)	
	Autres éléments à préserver : Non renseigné	
Gabarit : R+1+C		
Qualité urbaine & architecturale	Traitement de la façade	Composition : Travées régulières Matériaux : Moellon calcaire
	Traitement de la toiture	Forme : 2 pans Matériaux : Tuile mécanique
	Dispositions particulières	<i>Non renseigné</i>
Qualité paysagère & écologique	Espace libre : Présence Espace paysager : Non renseigné	

Conflans-Sainte-Honorine

Edifice patrimoine urbain et rural
78172_PAT_177

Nom : Maison de bourg

Typologie : Maison de bourg
18 RUE DESIRE CLEMENT



Etat : Bon et transformé **PROTECTION :**
Remarquable

Genèse	Non renseigné
--------	---------------

Période de construction	1945-1975	Intérêt	Historique : OUI Architectural : OUI Paysager :
-------------------------	-----------	---------	---

PRINCIPALES CARACTERISTIQUES

Morphologie & Implantation des constructions	Rapport à la rue : En recul	
	Rapport aux limites : Sur les deux limites au moins (2 côtés ou plus)	
	Autres éléments à préserver : Non renseigné	
Gabarit : R+1		
Qualité urbaine & architecturale	Traitement de la façade	Composition : Travées régulières Matériaux : Moellon calcaire
	Traitement de la toiture	Forme : 2 pans Matériaux : Tuile mécanique
	Dispositions particulières	<i>linteaux et appuis de fenêtres, corniche</i>
Qualité paysagère & écologique	Espace libre : Présence Espace paysager : Non renseigné	

Conflans-Sainte-Honorine

Edifice patrimoine urbain et rural

78172_PAT_178

Nom : Pavillon



Typologie : Pavillon

20 RUE DESIRE CLEMENT

Etat : Moyen

PROTECTION :
Remarquable

Genèse	Non renseigné
---------------	---------------

Période de construction	1945-1975	Intérêt	Historique : Architectural : OUI Paysager : OUI
--------------------------------	-----------	----------------	---

PRINCIPALES CARACTERISTIQUES

Morphologie & Implantation des constructions	Rapport à la rue : En recul	
	Rapport aux limites : Sur aucune limite	
	Autres éléments à préserver : Mur	
	Gabarit : R+C	
Qualité urbaine & architecturale	Traitement de la façade	Composition : Travées irrégulières Matériaux : Enduit
	Traitement de la toiture	Forme : 2 pans Matériaux : Tuile mécanique
	Dispositions particulières	<i>bandeau en brique, gardes corps en fer forgé, préau structure bois</i>
Qualité paysagère & écologique	Espace libre : Présence	
	Espace paysager : Jardin intéressant	
	<i>Alignement d'arbres</i>	

Conflans-Sainte-Honorine

Edifice patrimoine urbain et rural

78172_PAT_179

Nom : Immeuble



Typologie : Maison de bourg

21 RUE DESIRE CLEMENT

Etat : Bon et authentique

PROTECTION :
Remarquable

Genèse	Non renseigné
---------------	---------------

Période de construction	2nd moitié XIXème siècle	Intérêt	Historique : OUI Architectural : Paysager :
--------------------------------	--------------------------	----------------	---

PRINCIPALES CARACTERISTIQUES

Morphologie & Implantation des constructions	Rapport à la rue : Aligné	
	Rapport aux limites : Sur les deux limites au moins (2 côtés ou plus)	
	Autres éléments à préserver : Non renseigné	
	Gabarit : R+1+C	
Qualité urbaine & architecturale	Traitement de la façade	Composition : Travées régulières Matériaux : Enduit
	Traitement de la toiture	Forme : 2 pans Matériaux : Tuile mécanique
	Dispositions particulières	<i>bandeaux, volets, garde-corps</i>
Qualité paysagère & écologique	Espace libre : Non renseigné	
	Espace paysager : Non renseigné	

Conflans-Sainte-Honorine

Edifice patrimoine urbain et rural
 78172_PAT_180
 Nom : Maison dite La Rose Rouge

Typologie : Villa
 25 RUE DESIRE CLEMENT

Etat : Bon et authentique **PROTECTION :**
Remarquable



Genèse	Non renseigné
---------------	---------------

Période de construction	1er quart du XXème siècle	Intérêt	Historique : Architectural : OUI Paysager :
--------------------------------	---------------------------	----------------	---

PRINCIPALES CARACTERISTIQUES

Morphologie & Implantation des constructions	Rapport à la rue : En recul	
	Rapport aux limites : Sur les deux limites au moins (2 côtés ou plus)	
	Autres éléments à préserver : Non renseigné	
	Gabarit : R+1+C	
Qualité urbaine & architecturale	Traitement de la façade	Composition : Travées régulières Matériaux : Pierre meulière
	Traitement de la toiture	Forme : 2 pans Matériaux : Tuile mécanique
	Dispositions particulières	<i>Chainage brique, balconnet, clef, hublot</i>
Qualité paysagère & écologique	Espace libre : Non renseigné	
	Espace paysager : Non renseigné	

Conflans-Sainte-Honorine

Edifice patrimoine urbain et rural
 78172_PAT_181
 Nom : Pavillon

Typologie : Pavillon
 26 RUE DESIRE CLEMENT

Etat : Bon et authentique **PROTECTION :**
Remarquable



Genèse	Non renseigné
---------------	---------------

Période de construction	1945-1975	Intérêt	Historique : Architectural : OUI Paysager :
--------------------------------	-----------	----------------	---

PRINCIPALES CARACTERISTIQUES

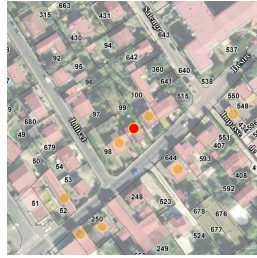
Morphologie & Implantation des constructions	Rapport à la rue : En recul	
	Rapport aux limites : Sur aucune limite	
	Autres éléments à préserver : Mur	
	Gabarit : R+C	
Qualité urbaine & architecturale	Traitement de la façade	Composition : Travées régulières Matériaux : Composée
	Traitement de la toiture	Forme : 2 pans Matériaux : Tuile mécanique
	Dispositions particulières	<i>linteaux et appuis fenêtres, polychromie, débords de toiture en lambris, arrondis et retrait de l'entrée</i>
Qualité paysagère & écologique	Espace libre : Présence	
	Espace paysager : Non renseigné	

Conflans-Sainte-Honorine

Edifice patrimoine urbain et rural

78172_PAT_182

Nom : Pavillon



Typologie : Pavillon

27 RUE DESIRE CLEMENT

Etat : Bon et authentique

PROTECTION :
Remarquable

Genèse	Non renseigné
--------	---------------

Période de construction	1945-1975	Intérêt	Historique : Architectural : OUI Paysager : OUI
-------------------------	-----------	---------	---

PRINCIPALES CARACTERISTIQUES

Morphologie & Implantation des constructions	Rapport à la rue : En recul	
	Rapport aux limites : Sur une limite (1 côté)	
	Autres éléments à préserver : Mur	
Gabarit : R+1+C		
Qualité urbaine & architecturale	Traitement de la façade	Composition : Travées régulières Matériaux : Composée
	Traitement de la toiture	Forme : 2 pans Matériaux : Tuile mécanique
	Dispositions particulières	<i>ouverture en demi-lune encadrement brique, bandeau, appuis de fenêtres</i>
Qualité paysagère & écologique	Espace libre : Présence	
	Espace paysager : Jardin intéressant	

Conflans-Sainte-Honorine

Edifice patrimoine urbain et rural

78172_PAT_183

Nom : Pavillon



Typologie : Pavillon

29 RUE DESIRE CLEMENT

Etat : Bon et authentique

PROTECTION :
Remarquable

Genèse	Non renseigné
--------	---------------

Période de construction	2nd quart XXème siècle	Intérêt	Historique : Architectural : OUI Paysager :
-------------------------	------------------------	---------	---

PRINCIPALES CARACTERISTIQUES

Morphologie & Implantation des constructions	Rapport à la rue : En recul	
	Rapport aux limites : Sur une limite (1 côté)	
	Autres éléments à préserver : Mur	
Gabarit : R+1+C		
Qualité urbaine & architecturale	Traitement de la façade	Composition : Travées régulières Matériaux : Composée
	Traitement de la toiture	Forme : 2 pans Matériaux : Tuile mécanique
	Dispositions particulières	<i>motifs brique, croupe</i>
Qualité paysagère & écologique	Espace libre : Non renseigné	
	Espace paysager : Non renseigné	

Conflans-Sainte-Honorine

Edifice patrimoine urbain et rural

78172_PAT_184

Nom : Pavillon

Typologie : Pavillon

34 RUE DESIRE CLEMENT



Etat : Bon et transformé

PROTECTION :
Remarquable

Genèse	Non renseigné
---------------	---------------

Période de construction	1920-1945	Intérêt	Historique : Architectural : OUI Paysager : OUI
--------------------------------	-----------	----------------	---

PRINCIPALES CARACTERISTIQUES

Morphologie & Implantation des constructions	Rapport à la rue : En recul	
	Rapport aux limites : Sur les deux limites au moins (2 côtés ou plus)	
	Autres éléments à préserver : Mur	
	Gabarit : R+C	
Qualité urbaine & architecturale	Traitement de la façade	Composition : Travées régulières Matériaux : Enduit
	Traitement de la toiture	Forme : 2 pans Matériaux : Tuile mécanique
	Dispositions particulières	<i>linteaux des fenêtres, débords de toiture, marquise</i>
Qualité paysagère & écologique	Espace libre : Présence	
	Espace paysager : Jardin intéressant	

Conflans-Sainte-Honorine

Edifice patrimoine urbain et rural

78172_PAT_185

Nom : Pavillon

Typologie : Pavillon

37 RUE DESIRE CLEMENT



Etat : Bon et transformé

PROTECTION :
Remarquable

Genèse	Non renseigné
---------------	---------------

Période de construction	<i>Non renseigné</i>	Intérêt	Historique : Architectural : OUI Paysager :
--------------------------------	----------------------	----------------	---

PRINCIPALES CARACTERISTIQUES

Morphologie & Implantation des constructions	Rapport à la rue : En recul	
	Rapport aux limites : Sur les deux limites au moins (2 côtés ou plus)	
	Autres éléments à préserver : Mur	
	Gabarit : R+1	
Qualité urbaine & architecturale	Traitement de la façade	Composition : Travées régulières Matériaux : Autres matériaux
	Traitement de la toiture	Forme : 2 pans Matériaux : Tuile mécanique
	Dispositions particulières	<i>Modénature brique, garde corps, marquise, chaînage brique</i>
Qualité paysagère & écologique	Espace libre : Non renseigné	
	Espace paysager : Non renseigné	

Conflans-Sainte-Honorine

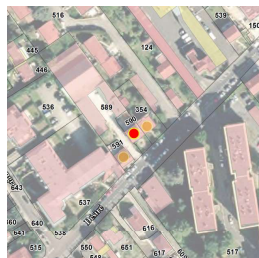
Edifice patrimoine urbain et rural

78172_PAT_186

Nom : Pavillon

Typologie : Pavillon

39 RUE DESIRE CLEMENT



Etat : Bon et transformé

PROTECTION :
Remarquable

Genèse	Non renseigné
--------	---------------

Période de construction	Non renseigné	Intérêt	Historique : Architectural : OUI Paysager :
-------------------------	---------------	---------	---

PRINCIPALES CARACTERISTIQUES

Morphologie & Implantation des constructions	Rapport à la rue : En recul	
	Rapport aux limites : Sur les deux limites au moins (2 côtés ou plus)	
	Autres éléments à préserver : Non renseigné	
	Gabarit : R+1	
Qualité urbaine & architecturale	Traitement de la façade	Composition : Travées régulières Matériaux : Autres matériaux
	Traitement de la toiture	Forme : 4 pans Matériaux : Tuile mécanique
	Dispositions particulières	<i>Brique, modénature, garde corps, marquise, linteaux brique, chaînage angle</i>
Qualité paysagère & écologique	Espace libre : Non renseigné	
	Espace paysager : Non renseigné	

Conflans-Sainte-Honorine

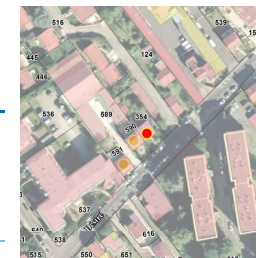
Edifice patrimoine urbain et rural

78172_PAT_187

Nom : Pavillon

Typologie : Pavillon

41 RUE DESIRE CLEMENT



Etat : Bon et transformé

PROTECTION :
Remarquable

Genèse	Non renseigné
--------	---------------

Période de construction	Non renseigné	Intérêt	Historique : Architectural : OUI Paysager :
-------------------------	---------------	---------	---

PRINCIPALES CARACTERISTIQUES

Morphologie & Implantation des constructions	Rapport à la rue : En recul	
	Rapport aux limites : Sur une limite (1 côté)	
	Autres éléments à préserver : Non renseigné	
	Gabarit : R+1+C	
Qualité urbaine & architecturale	Traitement de la façade	Composition : Travées régulières Matériaux : Autres matériaux
	Traitement de la toiture	Forme : 2 pans Matériaux : Tuile mécanique
	Dispositions particulières	<i>Chaînage brique, hublot, garde corps, marquise, modénature</i>
Qualité paysagère & écologique	Espace libre : Non renseigné	
	Espace paysager : Non renseigné	

Conflans-Sainte-Honorine

Edifice patrimoine urbain et rural

78172_PAT_190

Nom : Pavillon

Typologie : Pavillon

52 RUE DESIRE CLEMENT

Etat : Bon et transformé

PROTECTION :
Remarquable



Genèse	Non renseigné
---------------	---------------

Période de construction	<i>Non renseigné</i>	Intérêt	Historique : Architectural : OUI Paysager :
--------------------------------	----------------------	----------------	---

PRINCIPALES CARACTERISTIQUES

Morphologie & Implantation des constructions	Rapport à la rue : En recul	
	Rapport aux limites : Sur aucune limite	
	Autres éléments à préserver : Non renseigné	
	Gabarit : R+C	
Qualité urbaine & architecturale	Traitement de la façade	Composition : Travées irrégulières Matériaux : Enduit
	Traitement de la toiture	Forme : 2 pans Matériaux : Tuile mécanique
	Dispositions particulières	<i>Non renseigné</i>
Qualité paysagère & écologique	Espace libre : Présence	
	Espace paysager : Non renseigné	

Conflans-Sainte-Honorine

Edifice patrimoine urbain et rural

78172_PAT_192

Nom : Bâtiment artisanal, industriel

Typologie : Bâtiment artisanal, industriel

63 RUE DESIRE CLEMENT

Etat : Moyen

PROTECTION :
Remarquable



Genèse	Non renseigné
---------------	---------------

Période de construction	1945-1975	Intérêt	Historique : OUI Architectural : Paysager : OUI
--------------------------------	-----------	----------------	---

PRINCIPALES CARACTERISTIQUES

Morphologie & Implantation des constructions	Rapport à la rue : Aligné	
	Rapport aux limites : Sur les deux limites au moins (2 côtés ou plus)	
	Autres éléments à préserver : Bâtiment secondaire	
	Gabarit : R+1	
Qualité urbaine & architecturale	Traitement de la façade	Composition : Travées régulières Matériaux : Enduit
	Traitement de la toiture	Forme : 2 pans Matériaux : Tuile mécanique
	Dispositions particulières	<i>écusson en céramique, débords du toit en lambris</i>
Qualité paysagère & écologique	Espace libre : Présence	
	Espace paysager : Jardin intéressant	

Conflans-Sainte-Honorine

Edifice patrimoine urbain et rural

78172_PAT_640

Nom : Conservatoire

Typologie : Maison de notable

74 RUE DESIRE CLEMENT

Etat : Bon et transformé

PROTECTION :
Remarquable



Genèse	Non renseigné
---------------	---------------

Période de construction	<i>Non renseigné</i>	Intérêt	Historique : Architectural : OUI Paysager :
--------------------------------	----------------------	----------------	---

PRINCIPALES CARACTERISTIQUES

Morphologie & Implantation des constructions	Rapport à la rue : Aligné	
	Rapport aux limites : Sur les deux limites au moins (2 côtés ou plus)	
	Autres éléments à préserver : Non renseigné	
	Gabarit : RDC	
Qualité urbaine & architecturale	Traitement de la façade	Composition : Travées régulières
		Matériaux : Moellon calcaire
	Traitement de la toiture	Forme : 2 pans
		Matériaux : Tuile mécanique
Dispositions particulières	<i>Non renseigné</i>	
Qualité paysagère & écologique	Espace libre : Présence	
	Espace paysager : Non renseigné	

Conflans-Sainte-Honorine

Edifice patrimoine urbain et rural

78172_PAT_196

Nom : Maison de bourg

Typologie : Maison de bourg

86 RUE DESIRE CLEMENT

Etat : Dégradé

PROTECTION :
Remarquable



Genèse	Non renseigné
---------------	---------------

Période de construction	1850	Intérêt	Historique : OUI Architectural : Paysager :
--------------------------------	------	----------------	---

PRINCIPALES CARACTERISTIQUES

Morphologie & Implantation des constructions	Rapport à la rue : Aligné	
	Rapport aux limites : Sur les deux limites au moins (2 côtés ou plus)	
	Autres éléments à préserver : Non renseigné	
	Gabarit : R+1	
Qualité urbaine & architecturale	Traitement de la façade	Composition : Travées régulières
		Matériaux : Enduit
	Traitement de la toiture	Forme : 2 pans
		Matériaux : Non visible
Dispositions particulières	<i>corniche, bandeau filant, porte bois</i>	
Qualité paysagère & écologique	Espace libre : Présence	
	Espace paysager : Non renseigné	

Conflans-Sainte-Honorine

Edifice patrimoine urbain et rural
 78172_PAT_198

Nom : Maison de bourg

Typologie : Maison de bourg
 90 RUE DESIRE CLEMENT

Etat : Bon et transformé **PROTECTION :**
Remarquable



Genèse	Non renseigné
---------------	---------------

Période de construction	<i>milieu XIXème siècle</i>	Intérêt	Historique : OUI Architectural : Paysager :
--------------------------------	-----------------------------	----------------	---

PRINCIPALES CARACTERISTIQUES

Morphologie & Implantation des constructions	Rapport à la rue : Aligné	
	Rapport aux limites : Sur les deux limites au moins (2 côtés ou plus)	
	Autres éléments à préserver : Non renseigné	
	Gabarit : R+1+C	
Qualité urbaine & architecturale	Traitement de la façade	Composition : Travées régulières Matériaux : Enduit
	Traitement de la toiture	Forme : 2 pans Matériaux : Non visible
	Dispositions particulières	<i>garde-corps en ferronnerie, oculus</i>
Qualité paysagère & écologique	Espace libre : Absence	
	Espace paysager : Non renseigné	

Conflans-Sainte-Honorine

Edifice patrimoine urbain et rural
 78172_PAT_200

Nom : Maison de bourg

Typologie : Maison de bourg
 94 RUE DESIRE CLEMENT

Etat : Bon et transformé **PROTECTION :**
Remarquable



Genèse	Non renseigné
---------------	---------------

Période de construction	<i>Non renseigné</i>	Intérêt	Historique : OUI Architectural : OUI Paysager :
--------------------------------	----------------------	----------------	---

PRINCIPALES CARACTERISTIQUES

Morphologie & Implantation des constructions	Rapport à la rue : Aligné	
	Rapport aux limites : Sur une limite (1 côté)	
	Autres éléments à préserver : Non renseigné	
	Gabarit : R+1	
Qualité urbaine & architecturale	Traitement de la façade	Composition : Travées régulières Matériaux : Enduit
	Traitement de la toiture	Forme : 2 pans Matériaux : Tuile mécanique
	Dispositions particulières	<i>ancre, volets, porte en bois</i>
Qualité paysagère & écologique	Espace libre : Présence	
	Espace paysager : Non renseigné	

Conflans-Sainte-Honorine

Edifice patrimoine urbain et rural

78172_PAT_165

Nom : Villa

Typologie : Villa

107 RUE DESIRE CLEMENT

Etat : Bon et transformé

PROTECTION :
Remarquable



Genèse	Non renseigné
---------------	---------------

Période de construction	<i>Non renseigné</i>	Intérêt	Historique : Architectural : OUI Paysager :
--------------------------------	----------------------	----------------	---

PRINCIPALES CARACTERISTIQUES

Morphologie & Implantation des constructions	Rapport à la rue : En recul	
	Rapport aux limites : Sur les deux limites au moins (2 côtés ou plus)	
	Autres éléments à préserver : Non renseigné	
	Gabarit : R+1+C	
Qualité urbaine & architecturale	Traitement de la façade	Composition : Travées régulières Matériaux : Enduit
	Traitement de la toiture	Forme : 2 pans Matériaux : Tuile mécanique
	Dispositions particulières	<i>Lucarne, porche</i>
Qualité paysagère & écologique	Espace libre : Présence	
	Espace paysager : Non renseigné	

Conflans-Sainte-Honorine

Edifice patrimoine urbain et rural

78172_PAT_166

Nom : Ancienne exploitation agricole

Typologie : Bâtiment agricole

113 RUE DESIRE CLEMENT

Etat : Moyen

PROTECTION :
Remarquable



Genèse	Non renseigné
---------------	---------------

Période de construction	<i>Non renseigné</i>	Intérêt	Historique : OUI Architectural : Paysager :
--------------------------------	----------------------	----------------	---

PRINCIPALES CARACTERISTIQUES

Morphologie & Implantation des constructions	Rapport à la rue : Aligné	
	Rapport aux limites : Sur une limite (1 côté)	
	Autres éléments à préserver : Non renseigné	
	Gabarit : R+1	
Qualité urbaine & architecturale	Traitement de la façade	Composition : Travées régulières Matériaux : Enduit
	Traitement de la toiture	Forme : 2 pans Matériaux : Tuile plate
	Dispositions particulières	<i>Brique</i>
Qualité paysagère & écologique	Espace libre : Présence	
	Espace paysager : Non renseigné	

Conflans-Sainte-Honorine

Edifice patrimoine urbain et rural

78172_PAT_201

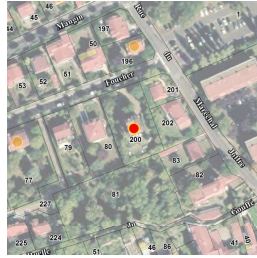
Nom : Villa

Typologie : Villa

1 RUE DESIRE FOUCHER

Etat : Bon et authentique

PROTECTION :
Remarquable



Genèse	Non renseigné
--------	---------------

Période de construction	1906 1er quart XXème siècle	Intérêt	Historique : Architectural : OUI Paysager : OUI
-------------------------	--------------------------------	---------	---

PRINCIPALES CARACTERISTIQUES

Morphologie & Implantation des constructions	Rapport à la rue : En recul	
	Rapport aux limites : Sur aucune limite	
	Autres éléments à préserver : Mur	
	Gabarit : R+1+C	
Qualité urbaine & architecturale	Traitement de la façade	Composition : Travées irrégulières Matériaux : Composée
	Traitement de la toiture	Forme : Complexe Matériaux : Ardoise
	Dispositions particulières	Modénature, brique, cheminée, chaînage, épi de faitage, girouette
Qualité paysagère & écologique	Espace libre : Présence	
	Espace paysager : Jardin intéressant	

Conflans-Sainte-Honorine

Edifice patrimoine urbain et rural

78172_PAT_202

Nom : Pavillon

Typologie : Pavillon

2 RUE DESIRE FOUCHER

Etat : Bon et authentique

PROTECTION :
Remarquable



Genèse	Non renseigné
--------	---------------

Période de construction	1925 2nd quart du XXème siècle	Intérêt	Historique : Architectural : OUI Paysager :
-------------------------	-----------------------------------	---------	---

PRINCIPALES CARACTERISTIQUES

Morphologie & Implantation des constructions	Rapport à la rue : En recul	
	Rapport aux limites : Sur aucune limite	
	Autres éléments à préserver : Non renseigné	
	Gabarit : R+C	
Qualité urbaine & architecturale	Traitement de la façade	Composition : Travées régulières Matériaux : Moellon calcaire
	Traitement de la toiture	Forme : Complexe Matériaux : Tuile mécanique
	Dispositions particulières	encadrement en briques
Qualité paysagère & écologique	Espace libre : Présence	
	Espace paysager : Non renseigné	

Conflans-Sainte-Honorine

Edifice patrimoine urbain et rural

78172_PAT_203

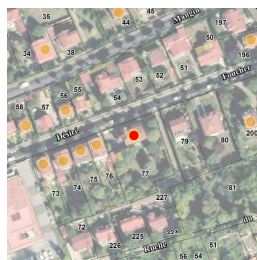
Nom : Villa

Typologie : Villa

9 RUE DESIRE FOUCHER

Etat : Bon et transformé

PROTECTION :
Remarquable



Genèse	Non renseigné
---------------	---------------

Période de construction	<i>Non renseigné</i>	Intérêt	Historique : Architectural : OUI Paysager :
--------------------------------	----------------------	----------------	---

PRINCIPALES CARACTERISTIQUES

Morphologie & Implantation des constructions	Rapport à la rue : En recul	
	Rapport aux limites : Sur aucune limite	
	Autres éléments à préserver : Bâtiment secondaire	
Gabarit : R+1+C		
Qualité urbaine & architecturale	Traitement de la façade	Composition : Travées irrégulières Matériaux : Pierre meulière
	Traitement de la toiture	Forme : Complexe Matériaux : Tuile mécanique
	Dispositions particulières	<i>Modénature, lucarne, bois, garde corps</i>
Qualité paysagère & écologique	Espace libre : Présence	
	Espace paysager : Jardin intéressant	

Conflans-Sainte-Honorine

Edifice patrimoine urbain et rural

78172_PAT_205

Nom : Pavillon

Typologie : Pavillon

13 RUE DESIRE FOUCHER

Etat : Bon et transformé

PROTECTION :
Remarquable



Genèse	Non renseigné
---------------	---------------

Période de construction	<i>Non renseigné</i>	Intérêt	Historique : Architectural : OUI Paysager :
--------------------------------	----------------------	----------------	---

PRINCIPALES CARACTERISTIQUES

Morphologie & Implantation des constructions	Rapport à la rue : En recul	
	Rapport aux limites : Sur aucune limite	
	Autres éléments à préserver : Mur	
Gabarit : R+1		
Qualité urbaine & architecturale	Traitement de la façade	Composition : Travées irrégulières Matériaux : Moellon calcaire
	Traitement de la toiture	Forme : 2 pans Matériaux : Tuile mécanique
	Dispositions particulières	<i>Marquise, linteaux en brique, balconnets</i>
Qualité paysagère & écologique	Espace libre : Présence	
	Espace paysager : Jardin intéressant <i>Arbre remarquable</i>	

Conflans-Sainte-Honorine

Edifice patrimoine urbain et rural

78172_PAT_206

Nom : Pavillon

Typologie : Pavillon

15 RUE DESIRE FOUCHER



Etat : Bon et authentique **PROTECTION :**
Remarquable

Genèse	Non renseigné
---------------	---------------

Période de construction	<i>Non renseigné</i>	Intérêt	Historique : Architectural : OUI Paysager :
--------------------------------	----------------------	----------------	---

PRINCIPALES CARACTERISTIQUES

Morphologie & Implantation des constructions	Rapport à la rue : En recul	
	Rapport aux limites : Sur aucune limite	
	Autres éléments à préserver : Non renseigné	
	Gabarit : R+C	
Qualité urbaine & architecturale	Traitement de la façade	Composition : Travées irrégulières Matériaux : Moellon calcaire
	Traitement de la toiture	Forme : Complexe Matériaux : Tuile mécanique
	Dispositions particulières	<i>Epi de faitage, perron, briques</i>
Qualité paysagère & écologique	Espace libre : Présence	
	Espace paysager : Non renseigné	

Conflans-Sainte-Honorine

Edifice patrimoine urbain et rural

78172_PAT_210

Nom : Pavillon

Typologie : Pavillon

34 RUE DESIRE FOUCHER



Etat : Bon et transformé **PROTECTION :**
Remarquable

Genèse	Non renseigné
---------------	---------------

Période de construction	1920-1945	Intérêt	Historique : Architectural : OUI Paysager : OUI
--------------------------------	-----------	----------------	---

PRINCIPALES CARACTERISTIQUES

Morphologie & Implantation des constructions	Rapport à la rue : En recul	
	Rapport aux limites : Sur aucune limite	
	Autres éléments à préserver : Non renseigné	
	Gabarit : R+1+C	
Qualité urbaine & architecturale	Traitement de la façade	Composition : Travées régulières Matériaux : Moellon calcaire
	Traitement de la toiture	Forme : 2 pans Matériaux : Tuile mécanique
	Dispositions particulières	<i>bandeau et appui de fenêtres, modénature en brique, cheminée en briques, garde corps en fer forgé</i>
Qualité paysagère & écologique	Espace libre : Présence	
	Espace paysager : Jardin intéressant	

Conflans-Sainte-Honorine

Edifice patrimoine urbain et rural

78172_PAT_641

Nom : Pavillon

Typologie : Pavillon

1 RUE DES ECOUVILLIERS

Etat : Bon et authentique

PROTECTION :
Remarquable



Genèse	Non renseigné
---------------	---------------

Période de construction	1975-2000	Intérêt	Historique : OUI Architectural : OUI Paysager : OUI
--------------------------------	-----------	----------------	---

PRINCIPALES CARACTERISTIQUES

Morphologie & Implantation des constructions	Rapport à la rue : En recul	
	Rapport aux limites : Sur une limite (1 côté)	
	Autres éléments à préserver : Non renseigné	
	Gabarit : R+1	
Qualité urbaine & architecturale	Traitement de la façade	Composition : Travées régulières Matériaux : Enduit
	Traitement de la toiture	Forme : Terrasse Matériaux : Non visible
	Dispositions particulières	<i>Soubassement en briques, volets en bois</i>
Qualité paysagère & écologique	Espace libre : Présence	
	Espace paysager : Jardin intéressant	

Conflans-Sainte-Honorine

Edifice patrimoine urbain et rural

78172_PAT_222

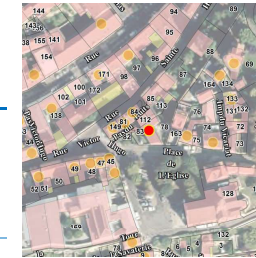
Nom : Maison rurale

Typologie : Maison rurale

3 PLACE DE L' EGLISE

Etat : Bon et authentique

PROTECTION :
Remarquable



Genèse	Non renseigné
---------------	---------------

Période de construction	<i>Non renseigné</i>	Intérêt	Historique : OUI Architectural : Paysager :
--------------------------------	----------------------	----------------	---

PRINCIPALES CARACTERISTIQUES

Morphologie & Implantation des constructions	Rapport à la rue : Aligné	
	Rapport aux limites : Sur une limite (1 côté)	
	Autres éléments à préserver : Non renseigné	
	Gabarit : R+1+C	
Qualité urbaine & architecturale	Traitement de la façade	Composition : Travées régulières Matériaux : Enduit
	Traitement de la toiture	Forme : 2 pans Matériaux : Tuile mécanique
	Dispositions particulières	<i>volets bois colorés</i>
Qualité paysagère & écologique	Espace libre : Présence	
	Espace paysager : Non renseigné	

Conflans-Sainte-Honorine

Edifice patrimoine urbain et rural

78172_PAT_220

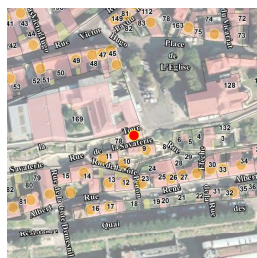
Nom : Maison de bourg

Typologie : Maison de bourg

4 PLACE DE L' EGLISE

Etat : Bon et authentique

PROTECTION :
Remarquable



Genèse	cette maison nous est connue par une description contenue dans un P.V. d'expert daté de 1830.
---------------	---

Période de construction	<i>1er quart XIXème siècle</i>	Intérêt	Historique : OUI Architectural : Paysager :
--------------------------------	--------------------------------	----------------	---

PRINCIPALES CARACTERISTIQUES

Morphologie & Implantation des constructions	Rapport à la rue : Aligné	
	Rapport aux limites : Sur les deux limites au moins (2 côtés ou plus)	
	Autres éléments à préserver : Non renseigné	
	Gabarit : R+1+C	
Qualité urbaine & architecturale	Traitement de la façade	Composition : Travées régulières Matériaux : Enduit
	Traitement de la toiture	Forme : 2 pans Matériaux : Non visible
	Dispositions particulières	<i>Statut</i>
Qualité paysagère & écologique	Espace libre : Non renseigné	
	Espace paysager : Non renseigné	

Conflans-Sainte-Honorine

Edifice patrimoine urbain et rural

78172_PAT_223

Nom : Maison de ville

Typologie : Maison de bourg

9 PLACE DE L' EGLISE

Etat : Bon et transformé

PROTECTION :
Remarquable



Genèse	Non renseigné
---------------	---------------

Période de construction	<i>Non renseigné</i>	Intérêt	Historique : OUI Architectural : Paysager :
--------------------------------	----------------------	----------------	---

PRINCIPALES CARACTERISTIQUES

Morphologie & Implantation des constructions	Rapport à la rue : Aligné	
	Rapport aux limites : Sur les deux limites au moins (2 côtés ou plus)	
	Autres éléments à préserver : Non renseigné	
	Gabarit : R+1+C	
Qualité urbaine & architecturale	Traitement de la façade	Composition : Travées régulières Matériaux : Enduit
	Traitement de la toiture	Forme : 2 pans Matériaux : Tuile mécanique
	Dispositions particulières	<i>Lucarne, volets bois, balconnets</i>
Qualité paysagère & écologique	Espace libre : Absence	
	Espace paysager : Non renseigné	

Conflans-Sainte-Honorine

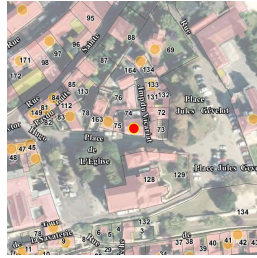
Edifice patrimoine urbain et rural

78172_PAT_221

Nom : Maison de ville

Typologie : Maison de bourg

11 PLACE DE L' EGLISE



Etat : Bon et transformé

PROTECTION :
Remarquable

Genèse	Non renseigné
---------------	---------------

Période de construction	1876 ?	Intérêt	Historique : OUI Architectural : Paysager :
--------------------------------	--------	----------------	---

PRINCIPALES CARACTERISTIQUES

Morphologie & Implantation des constructions	Rapport à la rue : Aligné	
	Rapport aux limites : Sur une limite (1 côté)	
	Autres éléments à préserver : Non renseigné	
	Gabarit : R+1+C	
Qualité urbaine & architecturale	Traitement de la façade	Composition : Travées régulières Matériaux : Enduit
	Traitement de la toiture	Forme : 2 pans Matériaux : Tuile plate
	Dispositions particulières	<i>Moulure, volets, balconnets</i>
Qualité paysagère & écologique	Espace libre : Présence	
	Espace paysager : Non renseigné	

Conflans-Sainte-Honorine

Edifice patrimoine urbain et rural

78172_PAT_231

Nom : Villa

Typologie : Villa

3 RUE EUDOXIE



Etat : Bon et transformé

PROTECTION :
Remarquable

Genèse	Non renseigné
---------------	---------------

Période de construction	1929 2nd quart XXème siècle	Intérêt	Historique : Architectural : OUI Paysager :
--------------------------------	--------------------------------	----------------	---

PRINCIPALES CARACTERISTIQUES

Morphologie & Implantation des constructions	Rapport à la rue : En recul	
	Rapport aux limites : Sur aucune limite	
	Autres éléments à préserver : Non renseigné	
	Gabarit : R+1+C	
Qualité urbaine & architecturale	Traitement de la façade	Composition : Travées irrégulières Matériaux : Enduit
	Traitement de la toiture	Forme : 2 pans Matériaux : Tuile mécanique
	Dispositions particulières	<i>dessins colombages</i>
Qualité paysagère & écologique	Espace libre : Présence	
	Espace paysager : Non renseigné	

Conflans-Sainte-Honorine

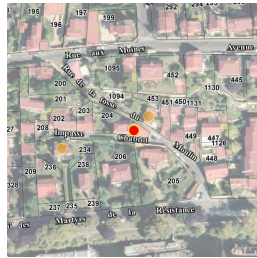
Edifice patrimoine urbain et rural
 78172_PAT_116

Nom : Maison de bourg

Typologie : Maison de bourg
 6 IMPASSE EUGENE CHABROT

Etat : Dégradé

PROTECTION :
 Remarquable



Genèse	Non renseigné
---------------	---------------

Période de construction	<i>Non renseigné</i>	Intérêt	Historique : OUI Architectural : Paysager :
--------------------------------	----------------------	----------------	---

PRINCIPALES CARACTERISTIQUES

Morphologie & Implantation des constructions	Rapport à la rue : Aligné	
	Rapport aux limites : Sur une limite (1 côté)	
	Autres éléments à préserver : Non renseigné	
Gabarit : R+1+C		
Qualité urbaine & architecturale	Traitement de la façade	Composition : Travées régulières Matériaux : Enduit
	Traitement de la toiture	Forme : 2 pans Matériaux : Tuile mécanique
	Dispositions particulières	<i>Non renseigné</i>
Qualité paysagère & écologique	Espace libre : Non renseigné	
	Espace paysager : Non renseigné	

Conflans-Sainte-Honorine

Edifice patrimoine urbain et rural
 78172_PAT_636

Nom : Bâtiment industriel

Typologie : Bâtiment artisanal, industriel
 14 QUAI EUGENE LECORRE

Etat : Bon et authentique

PROTECTION :
 Remarquable



Genèse	en activité jusqu'à la fin du XXème siècle puis réaménagé en logements par un promoteur en 2004
---------------	---

Période de construction	1896 <i>XIXème siècle</i>	Intérêt	Historique : OUI Architectural : OUI Paysager :
--------------------------------	------------------------------	----------------	---

PRINCIPALES CARACTERISTIQUES

Morphologie & Implantation des constructions	Rapport à la rue : En recul	
	Rapport aux limites : Sur aucune limite	
	Autres éléments à préserver : Non renseigné	
Gabarit : R+1+C		
Qualité urbaine & architecturale	Traitement de la façade	Composition : Travées régulières Matériaux : Autres matériaux
	Traitement de la toiture	Forme : Complexe Matériaux : Ardoise
	Dispositions particulières	<i>Non renseigné</i>
Qualité paysagère & écologique	Espace libre : Présence	
	Espace paysager : Non renseigné	

Conflans-Sainte-Honorine

Edifice patrimoine urbain et rural

78172_PAT_238

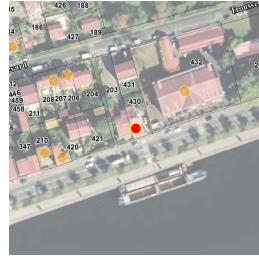
Nom : Maison avec boutique

Typologie : Maison avec boutique

16 QUAI EUGENE LECORRE

Etat : Bon et authentique

PROTECTION :
Remarquable



Genèse	Non renseigné
--------	---------------

Période de construction	Non renseigné	Intérêt	Historique : OUI Architectural : Paysager :
-------------------------	---------------	---------	---

PRINCIPALES CARACTERISTIQUES

Morphologie & Implantation des constructions	Rapport à la rue : Aligné	
	Rapport aux limites : Sur une limite (1 côté)	
	Autres éléments à préserver : Non renseigné	
Gabarit : R+1+C		
Qualité urbaine & architecturale	Traitement de la façade	Composition : Travées régulières Matériaux : Enduit
	Traitement de la toiture	Forme : 4 pans Matériaux : Zinc
	Dispositions particulières	<i>Lucarne, enseigne, chaînage</i>
Qualité paysagère & écologique	Espace libre : Non renseigné	
	Espace paysager : Non renseigné	

Conflans-Sainte-Honorine

Edifice patrimoine urbain et rural

78172_PAT_243

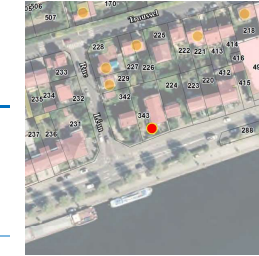
Nom : Pavillon

Typologie : Pavillon

40 QUAI EUGENE LECORRE

Etat : Bon et authentique

PROTECTION :
Remarquable



Genèse	Non renseigné
--------	---------------

Période de construction	Non renseigné	Intérêt	Historique : Architectural : OUI Paysager :
-------------------------	---------------	---------	---

PRINCIPALES CARACTERISTIQUES

Morphologie & Implantation des constructions	Rapport à la rue : En recul	
	Rapport aux limites : Sur une limite (1 côté)	
	Autres éléments à préserver : Mur	
Gabarit : R+1		
Qualité urbaine & architecturale	Traitement de la façade	Composition : Travées régulières Matériaux : Composée
	Traitement de la toiture	Forme : 2 pans Matériaux : Tuile mécanique
	Dispositions particulières	<i>Brique, balconnet, modénature</i>
Qualité paysagère & écologique	Espace libre : Non renseigné	
	Espace paysager : Non renseigné	

Conflans-Sainte-Honorine

Edifice patrimoine urbain et rural
 78172_PAT_283

Nom : Immeuble de ville

Typologie : Immeuble de ville
 7 RUE FELIX FAURE

Etat : Bon et authentique **PROTECTION :**
Remarquable



Genèse	Maison construite en 1856 pour Jean-Charles Hache
---------------	---

Période de construction	1856 3e quart XIXème siècle	Intérêt	Historique : OUI Architectural : Paysager :
--------------------------------	--------------------------------	----------------	---

PRINCIPALES CARACTERISTIQUES

Morphologie & Implantation des constructions	Rapport à la rue : En recul	
	Rapport aux limites : Sur les deux limites au moins (2 côtés ou plus)	
	Autres éléments à préserver : Non renseigné	
	Gabarit : R+2+C	
Qualité urbaine & architecturale	Traitement de la façade	Composition : Travées régulières Matériaux : Enduit
	Traitement de la toiture	Forme : 2 pans Matériaux : Tuile mécanique
	Dispositions particulières	<i>Hublot, volets bois, encadrements maison avec un étage de comble à oculi</i>
Qualité paysagère & écologique	Espace libre : Présence	
	Espace paysager : Non renseigné	

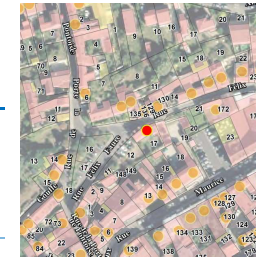
Conflans-Sainte-Honorine

Edifice patrimoine urbain et rural
 78172_PAT_272

Nom : Maison de ville

Typologie : Maison de bourg
 12 RUE FELIX FAURE

Etat : Bon et authentique **PROTECTION :**
Remarquable



Genèse	Non renseigné
---------------	---------------

Période de construction	<i>Non renseigné</i>	Intérêt	Historique : OUI Architectural : Paysager :
--------------------------------	----------------------	----------------	---

PRINCIPALES CARACTERISTIQUES

Morphologie & Implantation des constructions	Rapport à la rue : Aligné	
	Rapport aux limites : Sur les deux limites au moins (2 côtés ou plus)	
	Autres éléments à préserver : Non renseigné	
	Gabarit : R+1+C	
Qualité urbaine & architecturale	Traitement de la façade	Composition : Travées régulières Matériaux : Enduit
	Traitement de la toiture	Forme : 2 pans Matériaux : Autres
	Dispositions particulières	<i>volets, soubassement et bandeau</i>
Qualité paysagère & écologique	Espace libre : Présence	
	Espace paysager : Non renseigné	

Conflans-Sainte-Honorine

Edifice patrimoine urbain et rural

78172_PAT_273

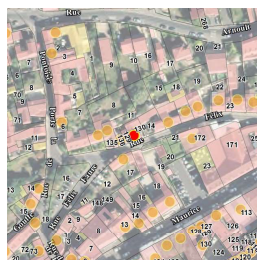
Nom : Maison de ville

Typologie : Maison de bourg

13 RUE FELIX FAURE

Etat : Bon et authentique

PROTECTION :
Remarquable



Genèse	Non renseigné
--------	---------------

Période de construction	<i>Non renseigné</i>	Intérêt	Historique : OUI Architectural : Paysager :
-------------------------	----------------------	---------	---

PRINCIPALES CARACTERISTIQUES

Morphologie & Implantation des constructions	Rapport à la rue : Aligné	
	Rapport aux limites : Sur les deux limites au moins (2 côtés ou plus)	
	Autres éléments à préserver : Non renseigné	
Gabarit : R+1+C		
Qualité urbaine & architecturale	Traitement de la façade	Composition : Travées régulières Matériaux : Enduit
	Traitement de la toiture	Forme : 2 pans Matériaux : Autres
	Dispositions particulières	<i>volets</i>
	Qualité paysagère & écologique	
Espace libre : Présence		
Espace paysager : Non renseigné		

Conflans-Sainte-Honorine

Edifice patrimoine urbain et rural

78172_PAT_274

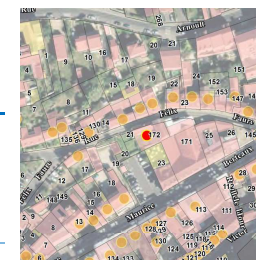
Nom : Maison de ville

Typologie : Maison de bourg

16 RUE FELIX FAURE

Etat : Moyen

PROTECTION :
Remarquable



Genèse	Non renseigné
--------	---------------

Période de construction	1890	Intérêt	Historique : OUI Architectural : Paysager :
-------------------------	------	---------	---

PRINCIPALES CARACTERISTIQUES

Morphologie & Implantation des constructions	Rapport à la rue : Aligné	
	Rapport aux limites : Sur les deux limites au moins (2 côtés ou plus)	
	Autres éléments à préserver : Non renseigné	
Gabarit : R+1		
Qualité urbaine & architecturale	Traitement de la façade	Composition : Travées régulières Matériaux : Autres matériaux
	Traitement de la toiture	Forme : 2 pans Matériaux : Non visible
	Dispositions particulières	<i>Brique</i>
	Qualité paysagère & écologique	
Espace libre : Absence		
Espace paysager : Non renseigné		

Conflans-Sainte-Honorine

Edifice patrimoine urbain et rural

78172_PAT_275

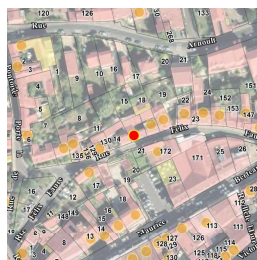
Nom : Maison de bourg

Typologie : Maison de bourg

17 RUE FELIX FAURE

Etat : Bon et transformé

PROTECTION :
Remarquable



Genèse	Non renseigné
---------------	---------------

Période de construction	<i>Non renseigné</i>	Intérêt	Historique : OUI Architectural : Paysager :
--------------------------------	----------------------	----------------	---

PRINCIPALES CARACTERISTIQUES

Morphologie & Implantation des constructions	Rapport à la rue : Aligné	
	Rapport aux limites : Sur les deux limites au moins (2 côtés ou plus)	
	Autres éléments à préserver : Non renseigné	
Gabarit : R+1+C		
Qualité urbaine & architecturale	Traitement de la façade	Composition : Travées régulières Matériaux : Moellon calcaire
	Traitement de la toiture	Forme : 2 pans Matériaux : Non visible
	Dispositions particulières	<i>Lucarne, encadrements de fenêtres, balconnets</i>
Qualité paysagère & écologique	Espace libre : Présence	
	Espace paysager : Non renseigné	

Conflans-Sainte-Honorine

Edifice patrimoine urbain et rural

78172_PAT_276

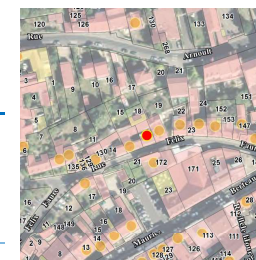
Nom : Maison de ville

Typologie : Maison de bourg

19 RUE FELIX FAURE

Etat : Bon et transformé

PROTECTION :
Remarquable



Genèse	Non renseigné
---------------	---------------

Période de construction	<i>Non renseigné</i>	Intérêt	Historique : OUI Architectural : Paysager :
--------------------------------	----------------------	----------------	---

PRINCIPALES CARACTERISTIQUES

Morphologie & Implantation des constructions	Rapport à la rue : Aligné	
	Rapport aux limites : Sur les deux limites au moins (2 côtés ou plus)	
	Autres éléments à préserver : Non renseigné	
Gabarit : R+2		
Qualité urbaine & architecturale	Traitement de la façade	Composition : Travées régulières Matériaux : Moellon calcaire
	Traitement de la toiture	Forme : 2 pans Matériaux : Non visible
	Dispositions particulières	<i>encadrement de fenêtres</i>
Qualité paysagère & écologique	Espace libre : Présence	
	Espace paysager : Non renseigné	

Conflans-Sainte-Honorine

Edifice patrimoine urbain et rural
 78172_PAT_277

Nom : Maison de bourg

Typologie : Maison de bourg
 21 RUE FELIX FAURE

Etat : Moyen

PROTECTION :
Remarquable



Genèse	Non renseigné
---------------	---------------

Période de construction	<i>Non renseigné</i>	Intérêt	Historique : OUI Architectural : Paysager :
--------------------------------	----------------------	----------------	---

PRINCIPALES CARACTERISTIQUES

Morphologie & Implantation des constructions	Rapport à la rue : Aligné	
	Rapport aux limites : Sur une limite (1 côté)	
	Autres éléments à préserver : Non renseigné	
Gabarit : R+1+C		
Qualité urbaine & architecturale	Traitement de la façade	Composition : Travées régulières Matériaux : Enduit
	Traitement de la toiture	Forme : 2 pans Matériaux : Tuile mécanique
	Dispositions particulières	<i>rambardes en fer forgé</i>
Qualité paysagère & écologique	Espace libre : Présence	
	Espace paysager : Non renseigné	

Conflans-Sainte-Honorine

Edifice patrimoine urbain et rural
 78172_PAT_278

Nom : Maison de ville

Typologie : Maison de bourg
 23 RUE FELIX FAURE

Etat : Bon et authentique

PROTECTION :
Remarquable



Genèse	Non renseigné
---------------	---------------

Période de construction	<i>Non renseigné</i>	Intérêt	Historique : OUI Architectural : Paysager :
--------------------------------	----------------------	----------------	---

PRINCIPALES CARACTERISTIQUES

Morphologie & Implantation des constructions	Rapport à la rue : Aligné	
	Rapport aux limites : Sur les deux limites au moins (2 côtés ou plus)	
	Autres éléments à préserver : Non renseigné	
Gabarit : R+1		
Qualité urbaine & architecturale	Traitement de la façade	Composition : Travées irrégulières Matériaux : Enduit
	Traitement de la toiture	Forme : 2 pans Matériaux : Tuile mécanique
	Dispositions particulières	<i>Statut</i>
Qualité paysagère & écologique	Espace libre : Présence	
	Espace paysager : Non renseigné	

Conflans-Sainte-Honorine

Edifice patrimoine urbain et rural
78172_PAT_279

Nom : Maison de bourg

Typologie : Maison de bourg
25 RUE FELIX FAURE

Etat : Bon et authentique **PROTECTION :**
Remarquable



Genèse	Non renseigné
---------------	---------------

Période de construction	<i>4e quart XIXe siècle</i>	Intérêt	Historique : OUI Architectural : OUI Paysager :
--------------------------------	-----------------------------	----------------	---

PRINCIPALES CARACTERISTIQUES

Morphologie & Implantation des constructions	Rapport à la rue : Aligné	
	Rapport aux limites : Sur les deux limites au moins (2 côtés ou plus)	
	Autres éléments à préserver : Non renseigné	
	Gabarit : R+1	
Qualité urbaine & architecturale	Traitement de la façade	Composition : Travées régulières Matériaux : Enduit
	Traitement de la toiture	Forme : 2 pans Matériaux : Tuile plate
	Dispositions particulières	<i>porte en bois</i>
Qualité paysagère & écologique	Espace libre : Présence Espace paysager : Non renseigné	

Conflans-Sainte-Honorine

Edifice patrimoine urbain et rural
78172_PAT_281

Nom : Maison de ville

Typologie : Maison de bourg
27 BIS RUE FELIX FAURE

Etat : Bon et authentique **PROTECTION :**
Remarquable



Genèse	Non renseigné
---------------	---------------

Période de construction	<i>Non renseigné</i>	Intérêt	Historique : OUI Architectural : Paysager :
--------------------------------	----------------------	----------------	---

PRINCIPALES CARACTERISTIQUES

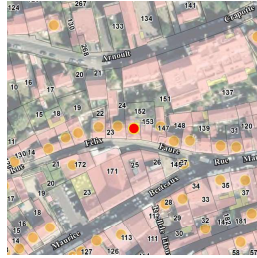
Morphologie & Implantation des constructions	Rapport à la rue : Aligné	
	Rapport aux limites : Sur les deux limites au moins (2 côtés ou plus)	
	Autres éléments à préserver : Non renseigné	
	Gabarit : R+1	
Qualité urbaine & architecturale	Traitement de la façade	Composition : Travées régulières Matériaux : Pierre de taille
	Traitement de la toiture	Forme : 2 pans Matériaux : Non visible
	Dispositions particulières	<i>Garde corps</i>
Qualité paysagère & écologique	Espace libre : Absence Espace paysager : Non renseigné	

Conflans-Sainte-Honorine

Edifice patrimoine urbain et rural

78172_PAT_280

Nom : Maison de ville



Typologie : Maison de bourg

27 RUE FELIX FAURE

Etat : Bon et authentique

PROTECTION :
Remarquable

Genèse	Non renseigné
---------------	---------------

Période de construction	<i>Non renseigné</i>	Intérêt	Historique : OUI Architectural : Paysager :
--------------------------------	----------------------	----------------	---

PRINCIPALES CARACTERISTIQUES

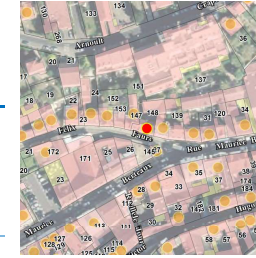
Morphologie & Implantation des constructions	Rapport à la rue : Aligné	
	Rapport aux limites : Sur les deux limites au moins (2 côtés ou plus)	
	Autres éléments à préserver : Non renseigné	
	Gabarit : R+1+C	
Qualité urbaine & architecturale	Traitement de la façade	Composition : Travées régulières Matériaux : Moellon calcaire
	Traitement de la toiture	Forme : Complexe Matériaux : Tuile mécanique
	Dispositions particulières	<i>Modénature, brique, garde corps</i>
Qualité paysagère & écologique	Espace libre : Absence	
	Espace paysager : Non renseigné	

Conflans-Sainte-Honorine

Edifice patrimoine urbain et rural

78172_PAT_626

Nom : Maison de ville



Typologie : Maison de bourg

29 RUE FELIX FAURE

Etat : Bon et authentique

PROTECTION :
Remarquable

Genèse	Non renseigné
---------------	---------------

Période de construction	<i>Non renseigné</i>	Intérêt	Historique : OUI Architectural : Paysager :
--------------------------------	----------------------	----------------	---

PRINCIPALES CARACTERISTIQUES

Morphologie & Implantation des constructions	Rapport à la rue : Aligné	
	Rapport aux limites : Sur les deux limites au moins (2 côtés ou plus)	
	Autres éléments à préserver : Non renseigné	
	Gabarit : R+2+C	
Qualité urbaine & architecturale	Traitement de la façade	Composition : Travées régulières Matériaux : Composée
	Traitement de la toiture	Forme : Mansardée Matériaux : Ardoise
	Dispositions particulières	<i>Modénature,</i>
Qualité paysagère & écologique	Espace libre : Non renseigné	
	Espace paysager : Non renseigné	

Conflans-Sainte-Honorine

Edifice patrimoine urbain et rural

78172_PAT_282

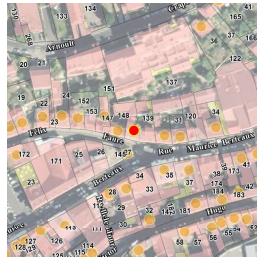
Nom : Immeuble de ville

Typologie : Immeuble de ville

31 RUE FELIX FAURE

Etat : Bon et authentique

PROTECTION :
Remarquable



Genèse	Non renseigné
--------	---------------

Période de construction	Non renseigné	Intérêt	Historique : OUI Architectural : Paysager :
-------------------------	---------------	---------	---

PRINCIPALES CARACTERISTIQUES

Morphologie & Implantation des constructions	Rapport à la rue : Aligné	
	Rapport aux limites : Sur les deux limites au moins (2 côtés ou plus)	
	Autres éléments à préserver : Non renseigné	
	Gabarit : R+2+C	
Qualité urbaine & architecturale	Traitement de la façade	Composition : Travées régulières Matériaux : Autres matériaux
	Traitement de la toiture	Forme : Mansardée Matériaux : Ardoise
	Dispositions particulières	<i>Lucarne, moulure, corniche, clef</i>
Qualité paysagère & écologique	Espace libre : Présence	
	Espace paysager : Non renseigné	

Conflans-Sainte-Honorine

Edifice patrimoine urbain et rural

78172_PAT_251

Nom : Pavillon

Typologie : Pavillon

1 PASSAGE DES FONDES

Etat : Bon et authentique

PROTECTION :
Remarquable



Genèse	Non renseigné
--------	---------------

Période de construction	Non renseigné	Intérêt	Historique : Architectural : OUI Paysager :
-------------------------	---------------	---------	---

PRINCIPALES CARACTERISTIQUES

Morphologie & Implantation des constructions	Rapport à la rue : En recul	
	Rapport aux limites : Sur une limite (1 côté)	
	Autres éléments à préserver : Non renseigné	
	Gabarit : R+C	
Qualité urbaine & architecturale	Traitement de la façade	Composition : Travées régulières Matériaux : Moellon calcaire
	Traitement de la toiture	Forme : 2 pans Matériaux : Tuile mécanique
	Dispositions particulières	<i>Décor brique, marquise</i>
Qualité paysagère & écologique	Espace libre : Présence	
	Espace paysager : Non renseigné	

Conflans-Sainte-Honorine

Edifice patrimoine urbain et rural

78172_PAT_254

Nom : Maison de bourg



Typologie : Maison de bourg

10 RUE DE LA FOSSE DU MOULIN

Etat : Bon et authentique

PROTECTION :
Remarquable

Genèse	Non renseigné
---------------	---------------

Période de construction	<i>Non renseigné</i>	Intérêt	Historique : OUI Architectural : Paysager :
--------------------------------	----------------------	----------------	---

PRINCIPALES CARACTERISTIQUES

Morphologie & Implantation des constructions	Rapport à la rue : Aligné	
	Rapport aux limites : Sur une limite (1 côté)	
	Autres éléments à préserver : Mur	
Gabarit : R+1+C		
Qualité urbaine & architecturale	Traitement de la façade	Composition : Travées régulières
		Matériaux : Enduit
	Traitement de la toiture	Forme : 2 pans
		Matériaux : Tuile mécanique
Dispositions particulières	<i>balconnets, encadrement de fenêtres</i>	
Qualité paysagère & écologique	Espace libre : Présence	
	Espace paysager : Non renseigné	

Conflans-Sainte-Honorine

Edifice patrimoine urbain et rural

78172_PAT_255

Nom : Maison avec boutique



Typologie : Maison avec boutique

3 PLACE FOULLERE

Etat : Bon et authentique

PROTECTION :
Remarquable

Genèse	Non renseigné
---------------	---------------

Période de construction	<i>Non renseigné</i>	Intérêt	Historique : OUI Architectural : Paysager :
--------------------------------	----------------------	----------------	---

PRINCIPALES CARACTERISTIQUES

Morphologie & Implantation des constructions	Rapport à la rue : Aligné	
	Rapport aux limites : Sur les deux limites au moins (2 côtés ou plus)	
	Autres éléments à préserver : Non renseigné	
Gabarit : R+1+C		
Qualité urbaine & architecturale	Traitement de la façade	Composition : Travées régulières
		Matériaux : Enduit
	Traitement de la toiture	Forme : 2 pans
		Matériaux : Tuile mécanique
Dispositions particulières	<i>Moulure, clef</i>	
Qualité paysagère & écologique	Espace libre : Absence	
	Espace paysager : Non renseigné	

Conflans-Sainte-Honorine

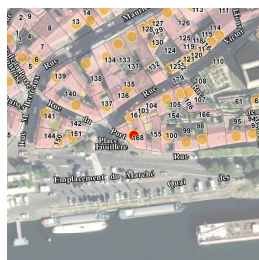
Edifice patrimoine urbain et rural

78172_PAT_256

Nom : Maison avec boutique

Typologie : Maison avec boutique

4 PLACE FOULLERE



Etat : Bon et transformé **PROTECTION :**
Remarquable

Genèse	Non renseigné
--------	---------------

Période de construction	<i>Non renseigné</i>	Intérêt	Historique : OUI Architectural : Paysager :
-------------------------	----------------------	---------	---

PRINCIPALES CARACTERISTIQUES

Morphologie & Implantation des constructions	Rapport à la rue : Aligné	
	Rapport aux limites : Sur les deux limites au moins (2 côtés ou plus)	
	Autres éléments à préserver : Non renseigné	
	Gabarit : R+2	
Qualité urbaine & architecturale	Traitement de la façade	Composition : Travées régulières Matériaux : Enduit
	Traitement de la toiture	Forme : Complexe Matériaux : Tuile mécanique
	Dispositions particulières	<i>Moulure, cheminée</i>
Qualité paysagère & écologique	Espace libre : Non renseigné	
	Espace paysager : Non renseigné	

Conflans-Sainte-Honorine

Edifice patrimoine urbain et rural

78172_PAT_257

Nom : Maison avec boutique

Typologie : Maison avec boutique

5 PLACE FOULLERE



Etat : Bon et authentique **PROTECTION :**
Remarquable

Genèse	Non renseigné
--------	---------------

Période de construction	<i>Non renseigné</i>	Intérêt	Historique : OUI Architectural : Paysager :
-------------------------	----------------------	---------	---

PRINCIPALES CARACTERISTIQUES

Morphologie & Implantation des constructions	Rapport à la rue : Aligné	
	Rapport aux limites : Sur les deux limites au moins (2 côtés ou plus)	
	Autres éléments à préserver : Non renseigné	
	Gabarit : R+1+C	
Qualité urbaine & architecturale	Traitement de la façade	Composition : Travées régulières Matériaux : Enduit
	Traitement de la toiture	Forme : Complexe Matériaux : Tuile mécanique
	Dispositions particulières	<i>Moulure, rideau publicitaire</i>
Qualité paysagère & écologique	Espace libre : Non renseigné	
	Espace paysager : Non renseigné	

Conflans-Sainte-Honorine

Edifice patrimoine urbain et rural

78172_PAT_260

Nom : Pavillon

Typologie : Pavillon

2 RUE DES FRERES BRUHIER ALLAIS

Etat : Bon et authentique

PROTECTION :
Remarquable



Genèse	Non renseigné
---------------	---------------

Période de construction	1888 4e quart XIXe siècle	Intérêt	Historique : Architectural : OUI Paysager : OUI
--------------------------------	------------------------------	----------------	---

PRINCIPALES CARACTERISTIQUES

Morphologie & Implantation des constructions	Rapport à la rue : En recul	
	Rapport aux limites : Sur les deux limites au moins (2 côtés ou plus)	
Qualité urbaine & architecturale	Autres éléments à préserver : Ouverture	
	Gabarit : R+2+C	
	Traitement de la façade	Composition : Travées régulières Matériaux : Enduit
	Traitement de la toiture	Forme : 2 pans Matériaux : Tuile mécanique
Qualité paysagère & écologique	Dispositions particulières : <i>escalier d'accès frontal, lucarne fronton, volets en bois</i>	
	Espace libre : Présence Espace paysager : Jardin intéressant <i>Arbre remarquable</i>	

Conflans-Sainte-Honorine

Edifice patrimoine urbain et rural

78172_PAT_262

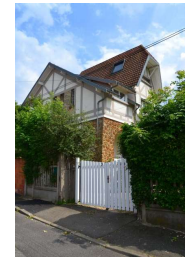
Nom : Villa

Typologie : Villa

2 RUE DES FRERES FRANÇOIS

Etat : Bon et authentique

PROTECTION :
Remarquable



Genèse	Non renseigné
---------------	---------------

Période de construction	Non renseigné	Intérêt	Historique : Architectural : OUI Paysager :
--------------------------------	---------------	----------------	---

PRINCIPALES CARACTERISTIQUES

Morphologie & Implantation des constructions	Rapport à la rue : En recul	
	Rapport aux limites : Sur une limite (1 côté)	
Qualité urbaine & architecturale	Autres éléments à préserver : Non renseigné	
	Gabarit : R+1+C	
	Traitement de la façade	Composition : Travées irrégulières Matériaux : Composée
	Traitement de la toiture	Forme : Complexe Matériaux : Tuile mécanique
Qualité paysagère & écologique	Dispositions particulières : <i>Colombage</i>	
	Espace libre : Présence Espace paysager : Non renseigné	

Conflans-Sainte-Honorine

Edifice patrimoine urbain et rural

78172_PAT_267

Nom : Pavillon



Typologie : Pavillon

15 RUE DES FRERES FRANÇOIS

Etat : Bon et transformé

PROTECTION :
Remarquable

Genèse	Non renseigné
---------------	---------------

Période de construction	<i>Non renseigné</i>	Intérêt	Historique : Architectural : OUI Paysager :
--------------------------------	----------------------	----------------	---

PRINCIPALES CARACTERISTIQUES

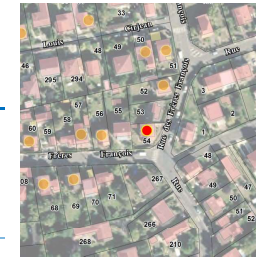
Morphologie & Implantation des constructions	Rapport à la rue : En recul	
	Rapport aux limites : Sur une limite (1 côté)	
	Autres éléments à préserver : Non renseigné	
	Gabarit : R+C	
Qualité urbaine & architecturale	Traitement de la façade	Composition : Travées régulières Matériaux : Composée
	Traitement de la toiture	Forme : 2 pans Matériaux : Tuile mécanique
	Dispositions particulières	<i>Non renseigné</i>
Qualité paysagère & écologique	Espace libre : Non renseigné	
	Espace paysager : Non renseigné	

Conflans-Sainte-Honorine

Edifice patrimoine urbain et rural

78172_PAT_268

Nom : Pavillon



Typologie : Pavillon

19 RUE DES FRERES FRANÇOIS

Etat : Bon et authentique

PROTECTION :
Remarquable

Genèse	Non renseigné
---------------	---------------

Période de construction	<i>Non renseigné</i>	Intérêt	Historique : Architectural : OUI Paysager :
--------------------------------	----------------------	----------------	---

PRINCIPALES CARACTERISTIQUES

Morphologie & Implantation des constructions	Rapport à la rue : En recul	
	Rapport aux limites : Sur une limite (1 côté)	
	Autres éléments à préserver : Non renseigné	
	Gabarit : R+C	
Qualité urbaine & architecturale	Traitement de la façade	Composition : Travées régulières Matériaux : Moellon calcaire
	Traitement de la toiture	Forme : 4 pans Matériaux : Tuile mécanique
	Dispositions particulières	<i>marquise, pans en bois, linteaux</i>
Qualité paysagère & écologique	Espace libre : Présence	
	Espace paysager : Non renseigné	

Conflans-Sainte-Honorine

Edifice patrimoine urbain et rural

78172_PAT_269

Nom : Pavillon



Typologie : Pavillon

23 RUE DES FRÈRES FRANÇOIS

Etat : Bon et authentique

PROTECTION :
Remarquable

Genèse	Non renseigné
--------	---------------

Période de construction	<i>Non renseigné</i>	Intérêt	Historique : Architectural : OUI Paysager :
-------------------------	----------------------	---------	---

PRINCIPALES CARACTERISTIQUES

Morphologie & Implantation des constructions	Rapport à la rue : En recul	
	Rapport aux limites : Sur aucune limite	
	Autres éléments à préserver : Non renseigné	
	Gabarit : R+C	
Qualité urbaine & architecturale	Traitement de la façade	Composition : Travées régulières Matériaux : Enduit
	Traitement de la toiture	Forme : 2 pans Matériaux : Tuile mécanique
	Dispositions particulières	<i>Non renseigné</i>
Qualité paysagère & écologique	Espace libre : Présence	
	Espace paysager : Non renseigné	

Conflans-Sainte-Honorine

Edifice patrimoine urbain et rural

78172_PAT_259

Nom : Maison de notable



Typologie : Maison de notable

6 RUE DES FROMENTAUX

Etat : Bon et authentique

PROTECTION :
Remarquable

Genèse	Non renseigné
--------	---------------

Période de construction	<i>Non renseigné</i>	Intérêt	Historique : Architectural : OUI Paysager :
-------------------------	----------------------	---------	---

PRINCIPALES CARACTERISTIQUES

Morphologie & Implantation des constructions	Rapport à la rue : En recul	
	Rapport aux limites : Sur aucune limite	
	Autres éléments à préserver : Bâtiment secondaire	
	Gabarit : R+1+C	
Qualité urbaine & architecturale	Traitement de la façade	Composition : Travées régulières Matériaux : Pierre de taille
	Traitement de la toiture	Forme : 2 pans Matériaux : Tuile mécanique
	Dispositions particulières	<i>ornement brique, garde corps, modénature</i>
Qualité paysagère & écologique	Espace libre : Présence	
	Espace paysager : Non renseigné	<i>Arbre remarquable</i>

Conflans-Sainte-Honorine

Edifice patrimoine urbain et rural

78172_PAT_285

Nom : Maison de notable

Typologie : Maison de notable

40 QUAI DE GAILLON



Etat : Bon et authentique **PROTECTION :**
Remarquable

Genèse	Non renseigné
---------------	---------------

Période de construction	1890	Intérêt	Historique : Architectural : OUI Paysager :
--------------------------------	------	----------------	---

PRINCIPALES CARACTERISTIQUES

Morphologie & Implantation des constructions	Rapport à la rue : En recul	
	Rapport aux limites : Sur les deux limites au moins (2 côtés ou plus)	
	Autres éléments à préserver : Non renseigné	
	Gabarit : R+1+C	
Qualité urbaine & architecturale	Traitement de la façade	Composition : Travées régulières Matériaux : Enduit
	Traitement de la toiture	Forme : Mansardée Matériaux : Ardoise
	Dispositions particulières	<i>Lucarne, hublot, moulure, clef, brique de parement, porche</i>
Qualité paysagère & écologique	Espace libre : Présence	
	Espace paysager : Non renseigné	

Conflans-Sainte-Honorine

Edifice patrimoine urbain et rural

78172_PAT_286

Nom : Maison de villegiature

Typologie : Maison de notable

41 QUAI DE GAILLON



Etat : Bon et authentique **PROTECTION :**
Remarquable

Genèse	Maison construite en 1890 pour Marie-Emilie Dugue selon les matrices cadastrales. Le belvédère a probablement été remanié dans les années 1920-1930 et la maison recouverte d'enduit tyrolien . Maison de notable avec grand jardin en bord de Seine, maison de gardien, remises et puits. Maison construite sur une terrasse au pied du coteau. Façade symétrique enduite avec avant-corps central et belvédère de section carrée à l'arrière.
---------------	---

Période de construction	1890 <i>4e quart XIXème siècle</i>	Intérêt	Historique : Architectural : OUI Paysager :
--------------------------------	---------------------------------------	----------------	---

PRINCIPALES CARACTERISTIQUES

Morphologie & Implantation des constructions	Rapport à la rue : En recul	
	Rapport aux limites : Sur aucune limite	
	Autres éléments à préserver : Non renseigné	
	Gabarit : R+1+C	
Qualité urbaine & architecturale	Traitement de la façade	Composition : Travées régulières Matériaux : Composée
	Traitement de la toiture	Forme : Complexe Matériaux : Tuile mécanique
	Dispositions particulières	<i>Non renseigné</i>
Qualité paysagère & écologique	Espace libre : Présence	
	Espace paysager : Non renseigné	

Conflans-Sainte-Honorine

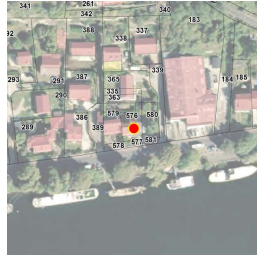
Edifice patrimoine urbain et rural

78172_PAT_288

Nom : Maison de notable

Typologie : Maison de notable

48 BIS QUAI DE GAILLON



Etat : Bon et transformé

PROTECTION :
Remarquable

Genèse	Non renseigné
--------	---------------

Période de construction	1883 4e quart XIXème siècle	Intérêt	Historique : Architectural : OUI Paysager :
-------------------------	--------------------------------	---------	---

PRINCIPALES CARACTERISTIQUES

Morphologie & Implantation des constructions	Rapport à la rue : En recul	
	Rapport aux limites : Sur les deux limites au moins (2 côtés ou plus)	
	Autres éléments à préserver : Ouverture	
	Gabarit : R+1+C	
Qualité urbaine & architecturale	Traitement de la façade	Composition : Travées régulières Matériaux : Enduit
	Traitement de la toiture	Forme : 2 pans Matériaux : Tuile mécanique
	Dispositions particulières	Chainage, moulure, frise, modénature, marquise, lucarne, garde corps
Qualité paysagère & écologique	Espace libre : Présence	
	Espace paysager : Non renseigné	

Conflans-Sainte-Honorine

Edifice patrimoine urbain et rural

78172_PAT_291

Nom : Maison de bourg

Typologie : Maison de bourg

53 QUAI DE GAILLON



Etat : Moyen

PROTECTION :
Remarquable

Genèse	Non renseigné
--------	---------------

Période de construction	Non renseigné	Intérêt	Historique : OUI Architectural : Paysager :
-------------------------	---------------	---------	---

PRINCIPALES CARACTERISTIQUES

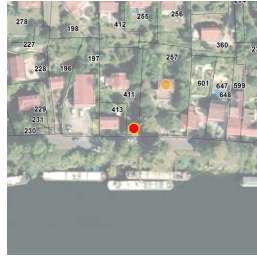
Morphologie & Implantation des constructions	Rapport à la rue : En recul	
	Rapport aux limites : Sur les deux limites au moins (2 côtés ou plus)	
	Autres éléments à préserver : Bâtiment secondaire	
	Gabarit : R+1+C	
Qualité urbaine & architecturale	Traitement de la façade	Composition : Travées régulières Matériaux : Enduit
	Traitement de la toiture	Forme : 2 pans Matériaux : Tuile mécanique
	Dispositions particulières	Non renseigné
Qualité paysagère & écologique	Espace libre : Présence	
	Espace paysager : Non renseigné	

Conflans-Sainte-Honorine

Edifice patrimoine urbain et rural
78172_PAT_292

Nom : Maison de notable

Typologie : Maison de notable
58 BIS QUAI DE GAILLON



Etat : Bon et authentique **PROTECTION :**
Remarquable

Genèse	Non renseigné
--------	---------------

Période de construction	4e quart XIXe siècle	Intérêt	Historique : OUI Architectural : OUI Paysager : OUI
-------------------------	----------------------	---------	---

PRINCIPALES CARACTERISTIQUES

Morphologie & Implantation des constructions	Rapport à la rue : Aligné	
	Rapport aux limites : Sur une limite (1 côté)	
	Autres éléments à préserver : Ouverture	
	Gabarit : R+2+C	
Qualité urbaine & architecturale	Traitement de la façade	Composition : Travées régulières Matériaux : Pierre de taille
	Traitement de la toiture	Forme : 2 pans Matériaux : Tuile mécanique
	Dispositions particulières	<i>modénatures en briques bicolores, marquise et gardes corps en fer forgé, épi de faitage</i>
Qualité paysagère & écologique	Espace libre : Présence	
	Espace paysager : Jardin intéressant	
	<i>Alignement d'arbres</i>	

Conflans-Sainte-Honorine

Edifice patrimoine urbain et rural
78172_PAT_620

Nom : Villa

Typologie : Villa
59 QUAI DE GAILLON



Etat : Bon et authentique **PROTECTION :**
Remarquable

Genèse	Non renseigné
--------	---------------

Période de construction	Non renseigné	Intérêt	Historique : Architectural : OUI Paysager :
-------------------------	---------------	---------	---

PRINCIPALES CARACTERISTIQUES

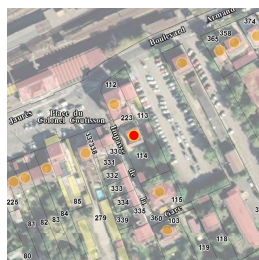
Morphologie & Implantation des constructions	Rapport à la rue : En recul	
	Rapport aux limites : Sur aucune limite	
	Autres éléments à préserver : Non renseigné	
	Gabarit : R+1+C	
Qualité urbaine & architecturale	Traitement de la façade	Composition : Travées régulières Matériaux : Pierre de taille
	Traitement de la toiture	Forme : 2 pans Matériaux : Ardoise
	Dispositions particulières	<i>Non renseigné</i>
Qualité paysagère & écologique	Espace libre : Présence	
	Espace paysager : Jardin intéressant	

Conflans-Sainte-Honorine

Edifice patrimoine urbain et rural

78172_PAT_294

Nom : Villa



Typologie : Villa

1 IMPASSE DE LA GARE

Etat : Bon et authentique

PROTECTION :
Remarquable

Genèse	Non renseigné
---------------	---------------

Période de construction	<i>Non renseigné</i>	Intérêt	Historique : Architectural : OUI Paysager :
--------------------------------	----------------------	----------------	---

PRINCIPALES CARACTERISTIQUES

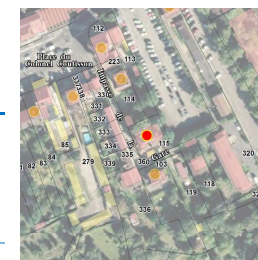
Morphologie & Implantation des constructions	Rapport à la rue : En recul	
	Rapport aux limites : Sur une limite (1 côté)	
	Autres éléments à préserver : Mur	
Gabarit : R+1+C		
Qualité urbaine & architecturale	Traitement de la façade	Composition : Travées régulières Matériaux : Pierre meulière
	Traitement de la toiture	Forme : Complexe Matériaux : Tuile plate
	Dispositions particulières	<i>Épi de faitage, encadrements brique, garde corps</i>
Qualité paysagère & écologique	Espace libre : Présence	
	Espace paysager : Non renseigné	

Conflans-Sainte-Honorine

Edifice patrimoine urbain et rural

78172_PAT_293

Nom : Immeuble de ville



Typologie : Immeuble de ville

3 IMPASSE DE LA GARE

Etat : Bon et authentique

PROTECTION :
Remarquable

Genèse	Non renseigné
---------------	---------------

Période de construction	1932	Intérêt	Historique : OUI Architectural : Paysager :
--------------------------------	------	----------------	---

PRINCIPALES CARACTERISTIQUES

Morphologie & Implantation des constructions	Rapport à la rue : En recul	
	Rapport aux limites : Sur aucune limite	
	Autres éléments à préserver : Non renseigné	
Gabarit : R+4		
Qualité urbaine & architecturale	Traitement de la façade	Composition : Travées régulières Matériaux : Composée
	Traitement de la toiture	Forme : 2 pans Matériaux : Non visible
	Dispositions particulières	<i>Non renseigné</i>
Qualité paysagère & écologique	Espace libre : Présence	
	Espace paysager : Non renseigné	

Conflans-Sainte-Honorine

Edifice patrimoine urbain et rural

78172_PAT_295

Nom : Villa

Typologie : Villa

9 IMPASSE DE LA GARE



Etat : Bon et authentique **PROTECTION :**
Remarquable

Genèse	Non renseigné
---------------	---------------

Période de construction	1930	Intérêt	Historique : Architectural : OUI Paysager :
--------------------------------	------	----------------	---

PRINCIPALES CARACTERISTIQUES

Morphologie & Implantation des constructions	Rapport à la rue : En recul	
	Rapport aux limites : Sur aucune limite	
	Autres éléments à préserver : Non renseigné	
	Gabarit : R+2+C	
Qualité urbaine & architecturale	Traitement de la façade	Composition : Travées régulières Matériaux : Pierre meulière
	Traitement de la toiture	Forme : 2 pans Matériaux : Tuile mécanique
	Dispositions particulières	<i>marquise, balconnets, ouvertures</i>
Qualité paysagère & écologique	Espace libre : Présence	
	Espace paysager : Non renseigné	

Conflans-Sainte-Honorine

Edifice patrimoine urbain et rural

78172_PAT_303

Nom : Villa

Typologie : Villa

2 BIS AVENUE GASTON LE COUSIN



Etat : Bon et transformé **PROTECTION :**
Remarquable

Genèse	Non renseigné
---------------	---------------

Période de construction	<i>Non renseigné</i>	Intérêt	Historique : Architectural : OUI Paysager :
--------------------------------	----------------------	----------------	---

PRINCIPALES CARACTERISTIQUES

Morphologie & Implantation des constructions	Rapport à la rue : En recul	
	Rapport aux limites : Sur aucune limite	
	Autres éléments à préserver : Non renseigné	
	Gabarit : R+C	
Qualité urbaine & architecturale	Traitement de la façade	Composition : Travées régulières Matériaux : Composée
	Traitement de la toiture	Forme : Complexe Matériaux : Tuile plate
	Dispositions particulières	<i>pans en bois</i>
Qualité paysagère & écologique	Espace libre : Présence	
	Espace paysager : Non renseigné	

Conflans-Sainte-Honorine

Edifice patrimoine urbain et rural

78172_PAT_301

Nom : Pavillon

Typologie : Pavillon

18 AVENUE GASTON LE COUSIN



Etat : Bon et authentique **PROTECTION :**
Remarquable

Genèse	Non renseigné
---------------	---------------

Période de construction	<i>Non renseigné</i>	Intérêt	Historique : Architectural : OUI Paysager :
--------------------------------	----------------------	----------------	---

PRINCIPALES CARACTERISTIQUES

Morphologie & Implantation des constructions	Rapport à la rue : En recul	
	Rapport aux limites : Sur aucune limite	
	Autres éléments à préserver : Non renseigné	
Gabarit : R+C		
Qualité urbaine & architecturale	Traitement de la façade	Composition : Travées régulières Matériaux : Moellon calcaire
	Traitement de la toiture	Forme : 2 pans Matériaux : Tuile mécanique
	Dispositions particulières	<i>Modénature, marquise</i>
Qualité paysagère & écologique	Espace libre : Présence	
	Espace paysager : Non renseigné	

Conflans-Sainte-Honorine

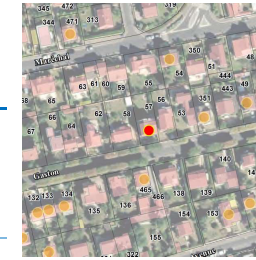
Edifice patrimoine urbain et rural

78172_PAT_309

Nom : Villa

Typologie : Villa

25 AVENUE GASTON LE COUSIN



Etat : Bon et authentique **PROTECTION :**
Remarquable

Genèse	Non renseigné
---------------	---------------

Période de construction	<i>4e quart XIXe siècle</i>	Intérêt	Historique : OUI Architectural : OUI Paysager : OUI
--------------------------------	-----------------------------	----------------	---

PRINCIPALES CARACTERISTIQUES

Morphologie & Implantation des constructions	Rapport à la rue : En recul	
	Rapport aux limites : Sur une limite (1 côté)	
	Autres éléments à préserver : Mur	
Gabarit : R+1+C		
Qualité urbaine & architecturale	Traitement de la façade	Composition : Travées régulières Matériaux : Moellon calcaire
	Traitement de la toiture	Forme : Complexe Matériaux : Tuile mécanique
	Dispositions particulières	<i>encadrement des fenêtres, polychromie, gardes corps en ferronnerie</i>
Qualité paysagère & écologique	Espace libre : Présence	
	Espace paysager : Jardin intéressant	

Conflans-Sainte-Honorine

Edifice patrimoine urbain et rural

78172_PAT_304

Nom : Villa

Typologie : Villa

28 AVENUE GASTON LE COUSIN



Etat : Bon et authentique **PROTECTION :**
Remarquable

Genèse	Non renseigné
--------	---------------

Période de construction	2nd quart XXème siècle	Intérêt	Historique : Architectural : OUI Paysager :
-------------------------	------------------------	---------	---

PRINCIPALES CARACTERISTIQUES

Morphologie & Implantation des constructions	Rapport à la rue : En recul	
	Rapport aux limites : Sur aucune limite	
Qualité urbaine & architecturale	Autres éléments à préserver : Non renseigné	
	Gabarit : SS+R+C	
	Traitement de la façade	Composition : Travées régulières Matériaux : Moellon calcaire
Qualité paysagère & écologique	Traitement de la toiture	Forme : Complexe Matériaux : Tuile mécanique
	Dispositions particulières	<i>Balconnet, baie, épi de faitage</i>
Qualité paysagère & écologique	Espace libre : Non renseigné	
	Espace paysager : Non renseigné	

Conflans-Sainte-Honorine

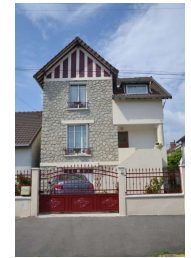
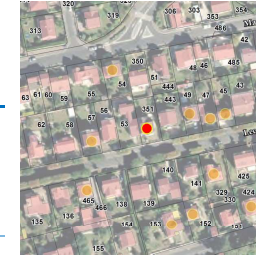
Edifice patrimoine urbain et rural

78172_PAT_310

Nom : Pavillon

Typologie : Pavillon

31 AVENUE GASTON LE COUSIN



Etat : Bon et authentique **PROTECTION :**
Remarquable

Genèse	Non renseigné
--------	---------------

Période de construction	2nd quart XXème siècle	Intérêt	Historique : Architectural : OUI Paysager :
-------------------------	------------------------	---------	---

PRINCIPALES CARACTERISTIQUES

Morphologie & Implantation des constructions	Rapport à la rue : En recul	
	Rapport aux limites : Sur aucune limite	
Qualité urbaine & architecturale	Autres éléments à préserver : Ouverture	
	Gabarit : R+2	
	Traitement de la façade	Composition : Travées régulières Matériaux : Composée
Qualité paysagère & écologique	Traitement de la toiture	Forme : Complexe Matériaux : Tuile mécanique
	Dispositions particulières	<i>pans en bois, rambardes en fer forgé</i>
Qualité paysagère & écologique	Espace libre : Présence	
	Espace paysager : Non renseigné	

Conflans-Sainte-Honorine

Edifice patrimoine urbain et rural

78172_PAT_305

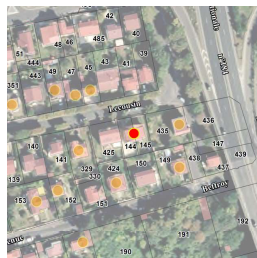
Nom : Pavillon

Typologie : Pavillon

32_34 AVENUE GASTON LE COUSIN

Etat : Bon et transformé

PROTECTION :
Remarquable



Genèse	Non renseigné
---------------	---------------

Période de construction	1945-1975	Intérêt	Historique : Architectural : OUI Paysager :
--------------------------------	-----------	----------------	---

PRINCIPALES CARACTERISTIQUES

Morphologie & Implantation des constructions	Rapport à la rue : En recul	
	Rapport aux limites : Sur une limite (1 côté)	
	Autres éléments à préserver : Mur	
Gabarit : SS+R+C		
Qualité urbaine & architecturale	Traitement de la façade	Composition : Travées régulières Matériaux : Enduit
	Traitement de la toiture	Forme : 2 pans Matériaux : Tuile mécanique
	Dispositions particulières	<i>modénatures en briques, arrondis des fenêtres, volets métalliques, rives et poutres apparentes</i>
Qualité paysagère & écologique	Espace libre : Présence	
	Espace paysager : Non renseigné	

Conflans-Sainte-Honorine

Edifice patrimoine urbain et rural

78172_PAT_311

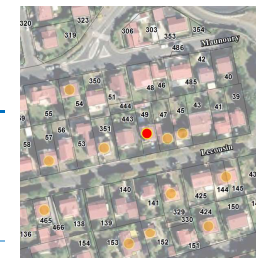
Nom : Villa

Typologie : Villa

35 AVENUE GASTON LE COUSIN

Etat : Bon et authentique

PROTECTION :
Remarquable



Genèse	Non renseigné
---------------	---------------

Période de construction	2nd quart XXème siècle	Intérêt	Historique : Architectural : OUI Paysager :
--------------------------------	------------------------	----------------	---

PRINCIPALES CARACTERISTIQUES

Morphologie & Implantation des constructions	Rapport à la rue : En recul	
	Rapport aux limites : Sur une limite (1 côté)	
	Autres éléments à préserver : Mur	
Gabarit : R+2+C		
Qualité urbaine & architecturale	Traitement de la façade	Composition : Travées régulières Matériaux : Composée
	Traitement de la toiture	Forme : 2 pans Matériaux : Tuile mécanique
	Dispositions particulières	<i>façade partiellement en pierre</i>
Qualité paysagère & écologique	Espace libre : Présence	
	Espace paysager : Non renseigné	

Conflans-Sainte-Honorine

Edifice patrimoine urbain et rural

78172_PAT_307

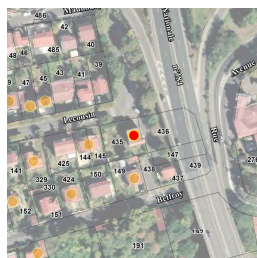
Nom : Villa

Typologie : Villa

36 AVENUE GASTON LE COUSIN

Etat : Bon et authentique

PROTECTION :
Remarquable



Genèse	Non renseigné
---------------	---------------

Période de construction	<i>Non renseigné</i>	Intérêt	Historique : Architectural : OUI Paysager :
--------------------------------	----------------------	----------------	---

PRINCIPALES CARACTERISTIQUES

Morphologie & Implantation des constructions	Rapport à la rue : Aligné	
	Rapport aux limites : Sur aucune limite	
	Autres éléments à préserver : Non renseigné	
	Gabarit : SS+R+1	
Qualité urbaine & architecturale	Traitement de la façade	Composition : Travées régulières Matériaux : Enduit
	Traitement de la toiture	Forme : Terrasse Matériaux : Non visible
	Dispositions particulières	<i>Non renseigné</i>
Qualité paysagère & écologique	Espace libre : Présence	
	Espace paysager : Non renseigné	

Conflans-Sainte-Honorine

Edifice patrimoine urbain et rural

78172_PAT_312

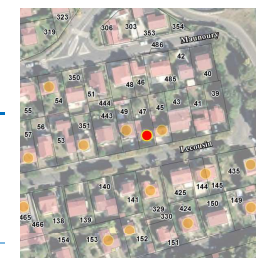
Nom : Pavillon

Typologie : Pavillon

37 AVENUE GASTON LE COUSIN

Etat : Bon et authentique

PROTECTION :
Remarquable



Genèse	Non renseigné
---------------	---------------

Période de construction	<i>4e quart XIXe siècle</i>	Intérêt	Historique : Architectural : OUI Paysager : OUI
--------------------------------	-----------------------------	----------------	---

PRINCIPALES CARACTERISTIQUES

Morphologie & Implantation des constructions	Rapport à la rue : En recul	
	Rapport aux limites : Sur aucune limite	
	Autres éléments à préserver : Aménagement extérieur	
	Gabarit : SS+R+C	
Qualité urbaine & architecturale	Traitement de la façade	Composition : Travées régulières Matériaux : Enduit
	Traitement de la toiture	Forme : 2 pans Matériaux : Tuile mécanique
	Dispositions particulières	<i>linteaux et appuis des fenêtres (briques), garde corps fer forgé, porte d'entrée en bois</i>
Qualité paysagère & écologique	Espace libre : Présence	
	Espace paysager : Jardin intéressant <i>Arbre remarquable</i>	

Conflans-Sainte-Honorine

Edifice patrimoine urbain et rural

78172_PAT_313

Nom : Villa



Typologie : Villa

39 AVENUE GASTON LE COUSIN

Etat : Bon et transformé

PROTECTION :
Remarquable

Genèse	Non renseigné
---------------	---------------

Période de construction	<i>Non renseigné</i>	Intérêt	Historique : Architectural : OUI Paysager :
--------------------------------	----------------------	----------------	---

PRINCIPALES CARACTERISTIQUES

Morphologie & Implantation des constructions	Rapport à la rue : En recul	
	Rapport aux limites : Sur une limite (1 côté)	
	Autres éléments à préserver : Non renseigné	
	Gabarit : R+1+C	
Qualité urbaine & architecturale	Traitement de la façade	Composition : Travées régulières Matériaux : Enduit
	Traitement de la toiture	Forme : 2 pans Matériaux : Tuile mécanique
	Dispositions particulières	<i>marquise, avancée de toiture avec boiserie, encadrement de fenêtres et sculptures</i>
Qualité paysagère & écologique	Espace libre : Présence	
	Espace paysager : Non renseigné	

Conflans-Sainte-Honorine

Edifice patrimoine urbain et rural

78172_PAT_320

Nom : Pavillon



Typologie : Pavillon

4 RUE GENERAL MANGIN

Etat : Bon et transformé

PROTECTION :
Remarquable

Genèse	Non renseigné
---------------	---------------

Période de construction	<i>Non renseigné</i>	Intérêt	Historique : Architectural : OUI Paysager :
--------------------------------	----------------------	----------------	---

PRINCIPALES CARACTERISTIQUES

Morphologie & Implantation des constructions	Rapport à la rue : En recul	
	Rapport aux limites : Sur aucune limite	
	Autres éléments à préserver : Non renseigné	
	Gabarit : SS+R+1	
Qualité urbaine & architecturale	Traitement de la façade	Composition : Travées régulières Matériaux : Enduit
	Traitement de la toiture	Forme : 2 pans Matériaux : Tuile mécanique
	Dispositions particulières	<i>Modénature, brique, garde corps, chaînage brique</i>
Qualité paysagère & écologique	Espace libre : Présence	
	Espace paysager : Non renseigné	

Conflans-Sainte-Honorine

Edifice patrimoine urbain et rural

78172_PAT_321

Nom : Pavillon

Typologie : Pavillon

8 RUE GENERAL MANGIN



Etat : Bon et authentique **PROTECTION :**
Remarquable

Genèse	Non renseigné
---------------	---------------

Période de construction	<i>Non renseigné</i>	Intérêt	Historique : Architectural : OUI Paysager :
--------------------------------	----------------------	----------------	---

PRINCIPALES CARACTERISTIQUES

Morphologie & Implantation des constructions	Rapport à la rue : En recul	
	Rapport aux limites : Sur aucune limite	
	Autres éléments à préserver : Non renseigné	
Gabarit : R+1		
Qualité urbaine & architecturale	Traitement de la façade	Composition : Travées régulières Matériaux : Enduit
	Traitement de la toiture	Forme : 2 pans Matériaux : Tuile mécanique
	Dispositions particulières	<i>Ornement brique, garde corps</i>
Qualité paysagère & écologique	Espace libre : Présence	
	Espace paysager : Non renseigné	

Conflans-Sainte-Honorine

Edifice patrimoine urbain et rural

78172_PAT_322

Nom : Villa

Typologie : Villa

10 RUE GENERAL MANGIN



Etat : Moyen **PROTECTION :**
Remarquable

Genèse	Non renseigné
---------------	---------------

Période de construction	<i>Non renseigné</i>	Intérêt	Historique : Architectural : OUI Paysager :
--------------------------------	----------------------	----------------	---

PRINCIPALES CARACTERISTIQUES

Morphologie & Implantation des constructions	Rapport à la rue : En recul	
	Rapport aux limites : Sur aucune limite	
	Autres éléments à préserver : Non renseigné	
Gabarit : R+1+C		
Qualité urbaine & architecturale	Traitement de la façade	Composition : Travées régulières Matériaux : Autres matériaux
	Traitement de la toiture	Forme : 2 pans Matériaux : Tuile mécanique
	Dispositions particulières	<i>Non renseigné</i>
Qualité paysagère & écologique	Espace libre : Présence	
	Espace paysager : Non renseigné	

Conflans-Sainte-Honorine

Edifice patrimoine urbain et rural

78172_PAT_323

Nom : Villa

Typologie : Villa

14 RUE GENERAL MANGIN

Etat : Bon et authentique

PROTECTION :
Remarquable



Genèse	Non renseigné
---------------	---------------

Période de construction	<i>Non renseigné</i>	Intérêt	Historique : Architectural : OUI Paysager :
--------------------------------	----------------------	----------------	---

PRINCIPALES CARACTERISTIQUES

Morphologie & Implantation des constructions	Rapport à la rue : En recul	
	Rapport aux limites : Sur les deux limites au moins (2 côtés ou plus)	
	Autres éléments à préserver : Non renseigné	
Gabarit : R+1+C		
Qualité urbaine & architecturale	Traitement de la façade	Composition : Travées régulières
		Matériaux : Autres matériaux
	Traitement de la toiture	Forme : 2 pans
Matériaux : Tuile mécanique		
Dispositions particulières	<i>Garde corps, brique, baie, œil de bœuf</i>	
Qualité paysagère & écologique	Espace libre : Présence	
	Espace paysager : Non renseigné	

Conflans-Sainte-Honorine

Edifice patrimoine urbain et rural

78172_PAT_324

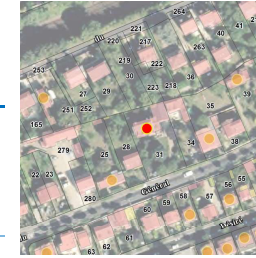
Nom : Villa

Typologie : Villa

18 RUE GENERAL MANGIN

Etat : Bon et authentique

PROTECTION :
Remarquable



Genèse	Non renseigné
---------------	---------------

Période de construction	<i>Non renseigné</i>	Intérêt	Historique : Architectural : OUI Paysager : OUI
--------------------------------	----------------------	----------------	---

PRINCIPALES CARACTERISTIQUES

Morphologie & Implantation des constructions	Rapport à la rue : En recul	
	Rapport aux limites : Sur les deux limites au moins (2 côtés ou plus)	
	Autres éléments à préserver : Mur	
Gabarit : R+C		
Qualité urbaine & architecturale	Traitement de la façade	Composition : Travées régulières
		Matériaux : Enduit
	Traitement de la toiture	Forme : 2 pans
Matériaux : Tuile mécanique		
Dispositions particulières	<i>Non renseigné</i>	
Qualité paysagère & écologique	Espace libre : Présence	
	Espace paysager : Jardin intéressant	

Conflans-Sainte-Honorine

Edifice patrimoine urbain et rural

78172_PAT_325

Nom : Pavillon



Typologie : Pavillon

22 RUE GENERAL MANGIN

Etat : Bon et transformé

PROTECTION :
Remarquable

Genèse	Non renseigné
---------------	---------------

Période de construction	<i>Non renseigné</i>	Intérêt	Historique : Architectural : OUI Paysager :
--------------------------------	----------------------	----------------	---

PRINCIPALES CARACTERISTIQUES

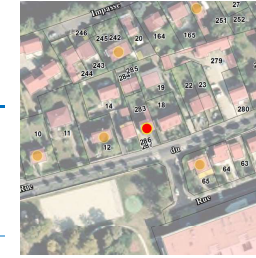
Morphologie & Implantation des constructions	Rapport à la rue : En recul	
	Rapport aux limites : Sur une limite (1 côté)	
	Autres éléments à préserver : Non renseigné	
Gabarit : SS+R+C		
Qualité urbaine & architecturale	Traitement de la façade	Composition : Travées régulières Matériaux : Enduit
	Traitement de la toiture	Forme : 2 pans Matériaux : Tuile mécanique
	Dispositions particulières	<i>Non renseigné</i>
Qualité paysagère & écologique	Espace libre : Présence	
	Espace paysager : Non renseigné	

Conflans-Sainte-Honorine

Edifice patrimoine urbain et rural

78172_PAT_326

Nom : Pavillon



Typologie : Pavillon

30 BIS RUE GENERAL MANGIN

Etat : Bon et transformé

PROTECTION :
Remarquable

Genèse	Non renseigné
---------------	---------------

Période de construction	<i>Non renseigné</i>	Intérêt	Historique : Architectural : OUI Paysager :
--------------------------------	----------------------	----------------	---

PRINCIPALES CARACTERISTIQUES

Morphologie & Implantation des constructions	Rapport à la rue : En recul	
	Rapport aux limites : Sur une limite (1 côté)	
	Autres éléments à préserver : Non renseigné	
Gabarit : SS+R+C		
Qualité urbaine & architecturale	Traitement de la façade	Composition : Travées régulières Matériaux : Enduit
	Traitement de la toiture	Forme : 2 pans Matériaux : Tuile mécanique
	Dispositions particulières	<i>Non renseigné</i>
Qualité paysagère & écologique	Espace libre : Présence	
	Espace paysager : Non renseigné	

Conflans-Sainte-Honorine

Edifice patrimoine urbain et rural

78172_PAT_327

Nom : Villa

Typologie : Villa

34 RUE GENERAL MANGIN



Etat : Bon et authentique **PROTECTION :**
Remarquable

Genèse	Non renseigné
--------	---------------

Période de construction	Non renseigné	Intérêt	Historique : Architectural : OUI Paysager :
-------------------------	---------------	---------	---

PRINCIPALES CARACTERISTIQUES

Morphologie & Implantation des constructions	Rapport à la rue : En recul	
	Rapport aux limites : Sur aucune limite	
	Autres éléments à préserver : Non renseigné	
	Gabarit : R+C	
Qualité urbaine & architecturale	Traitement de la façade	Composition : Travées régulières Matériaux : Enduit
	Traitement de la toiture	Forme : 2 pans Matériaux : Tuile plate
	Dispositions particulières	<i>Pans de bois, lucarnes</i>
Qualité paysagère & écologique	Espace libre : Présence	
	Espace paysager : Non renseigné	

Conflans-Sainte-Honorine

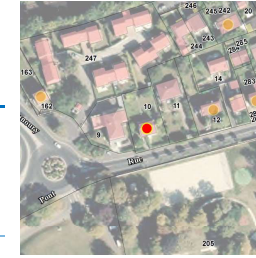
Edifice patrimoine urbain et rural

78172_PAT_328

Nom : Pavillon

Typologie : Pavillon

38 RUE GENERAL MANGIN



Etat : Bon et transformé **PROTECTION :**
Remarquable

Genèse	Non renseigné
--------	---------------

Période de construction	Non renseigné	Intérêt	Historique : Architectural : OUI Paysager :
-------------------------	---------------	---------	---

PRINCIPALES CARACTERISTIQUES

Morphologie & Implantation des constructions	Rapport à la rue : En recul	
	Rapport aux limites : Sur aucune limite	
	Autres éléments à préserver : Non renseigné	
	Gabarit : SS+R+C	
Qualité urbaine & architecturale	Traitement de la façade	Composition : Travées régulières Matériaux : Enduit
	Traitement de la toiture	Forme : 2 pans Matériaux : Tuile mécanique
	Dispositions particulières	<i>Non renseigné</i>
Qualité paysagère & écologique	Espace libre : Présence	
	Espace paysager : Non renseigné	

Conflans-Sainte-Honorine

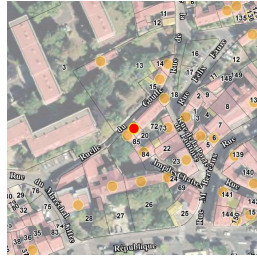
Edifice patrimoine urbain et rural

78172_PAT_319

Nom : Pavillon

Typologie : Pavillon

8 BIS RUELLÉ DU GOUFFE



Etat : Bon et transformé

PROTECTION :
Remarquable

Genèse	Non renseigné
---------------	---------------

Période de construction	<i>Non renseigné</i>	Intérêt	Historique : OUI Architectural : Paysager :
--------------------------------	----------------------	----------------	---

PRINCIPALES CARACTERISTIQUES

Morphologie & Implantation des constructions	Rapport à la rue : Aligné	
	Rapport aux limites : Sur les deux limites au moins (2 côtés ou plus)	
	Autres éléments à préserver : Non renseigné	
	Gabarit : RDC	
Qualité urbaine & architecturale	Traitement de la façade	Composition : Travées régulières Matériaux : Moellon calcaire
	Traitement de la toiture	Forme : 2 pans Matériaux : Tuile mécanique
	Dispositions particulières	<i>Non renseigné</i>
Qualité paysagère & écologique	Espace libre : Présence	
	Espace paysager : Non renseigné	

Conflans-Sainte-Honorine

Edifice patrimoine urbain et rural

78172_PAT_318

Nom : Pavillon

Typologie : Pavillon

8 RUELLÉ DU GOUFFE



Etat : Bon et transformé

PROTECTION :
Remarquable

Genèse	Non renseigné
---------------	---------------

Période de construction	<i>4e quart XIXe siècle</i>	Intérêt	Historique : OUI Architectural : OUI Paysager :
--------------------------------	-----------------------------	----------------	---

PRINCIPALES CARACTERISTIQUES

Morphologie & Implantation des constructions	Rapport à la rue : Aligné	
	Rapport aux limites : Sur les deux limites au moins (2 côtés ou plus)	
	Autres éléments à préserver : Non renseigné	
	Gabarit : RDC	
Qualité urbaine & architecturale	Traitement de la façade	Composition : Travées régulières Matériaux : Enduit
	Traitement de la toiture	Forme : 2 pans Matériaux : Tuile mécanique
	Dispositions particulières	<i>volets métalliques, appui de fenêtre</i>
Qualité paysagère & écologique	Espace libre : Présence	
	Espace paysager : Non renseigné	

Conflans-Sainte-Honorine

Edifice patrimoine urbain et rural

78172_PAT_335

Nom : Série de 2 maisons jumelles



Typologie : Pavillon

14 AVENUE JEAN JAURES

Etat : Bon et transformé

PROTECTION :
Remarquable

Genèse	Non renseigné
---------------	---------------

Période de construction	1er quart XXème siècle	Intérêt	Historique : Architectural : OUI Paysager :
--------------------------------	------------------------	----------------	---

PRINCIPALES CARACTERISTIQUES

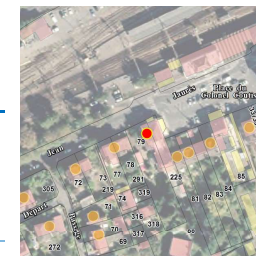
Morphologie & Implantation des constructions	Rapport à la rue : En recul	
	Rapport aux limites : Sur une limite (1 côté)	
	Autres éléments à préserver : Non renseigné	
Gabarit : R+1+C		
Qualité urbaine & architecturale	Traitement de la façade	Composition : Travées régulières Matériaux : Enduit
	Traitement de la toiture	Forme : 2 pans Matériaux : Tuile mécanique
	Dispositions particulières	<i>encadrements, modénatures</i>
Qualité paysagère & écologique	Espace libre : Non renseigné	
	Espace paysager : Non renseigné	

Conflans-Sainte-Honorine

Edifice patrimoine urbain et rural

78172_PAT_336

Nom : Maison de bourg



Typologie : Maison de bourg

16 AVENUE JEAN JAURES

Etat : Bon et authentique

PROTECTION :
Remarquable

Genèse	Non renseigné
---------------	---------------

Période de construction	Non renseigné	Intérêt	Historique : OUI Architectural : Paysager :
--------------------------------	---------------	----------------	---

PRINCIPALES CARACTERISTIQUES

Morphologie & Implantation des constructions	Rapport à la rue : En recul	
	Rapport aux limites : Sur une limite (1 côté)	
	Autres éléments à préserver : Non renseigné	
Gabarit : R+1+C		
Qualité urbaine & architecturale	Traitement de la façade	Composition : Travées régulières Matériaux : Enduit
	Traitement de la toiture	Forme : 4 pans Matériaux : Tuile mécanique
	Dispositions particulières	<i>Épi de faitage, chaînage, lucarne, tour, cheminée</i>
Qualité paysagère & écologique	Espace libre : Non renseigné	
	Espace paysager : Non renseigné	

Conflans-Sainte-Honorine

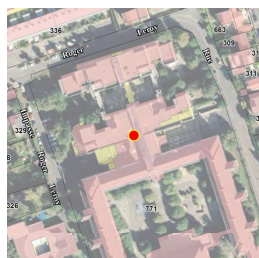
Edifice patrimoine urbain et rural

78172_PAT_638

Nom : Lycée Jules Ferry

Typologie : Immeuble de ville

7 RUE JOSEPH BOUYSSSEL



Etat : Bon et authentique **PROTECTION :**
Remarquable

Génèse	Lycée dont l'architecture est typique d'une époque et donc d'une politique d'enseignement - pour mémoire
---------------	--

Période de construction	XXème siècle	Intérêt	Historique : OUI Architectural : OUI Paysager :
--------------------------------	--------------	----------------	---

PRINCIPALES CARACTERISTIQUES

Morphologie & Implantation des constructions	Rapport à la rue : En recul	
	Rapport aux limites : Sur aucune limite	
	Autres éléments à préserver : Non renseigné	
	Gabarit : SS+R+2+C	
Qualité urbaine & architecturale	Traitement de la façade	Composition : Travées régulières Matériaux : Pierre de taille
	Traitement de la toiture	Forme : 4 pans Matériaux : Tuile plate
	Dispositions particulières	<i>Non renseigné</i>
Qualité paysagère & écologique	Espace libre : Présence	
	Espace paysager : Non renseigné	

Conflans-Sainte-Honorine

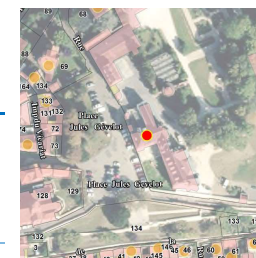
Edifice patrimoine urbain et rural

78172_PAT_637

Nom : Musée de la Batellerie

Typologie : Château

3 PLACE JULES GEVELOT



Etat : Bon et authentique **PROTECTION :**
Remarquable

Génèse	le château et ses dépendances ont été remaniés de nombreuses fois au fil des propriétaires successifs. La commune a acheté le château en 1966 pour y installer le musée de la Batellerie
---------------	--

Période de construction	1808 XIXème siècle	Intérêt	Historique : OUI Architectural : OUI Paysager : OUI
--------------------------------	-----------------------	----------------	---

PRINCIPALES CARACTERISTIQUES

Morphologie & Implantation des constructions	Rapport à la rue : Aligné	
	Rapport aux limites : Sur aucune limite	
	Autres éléments à préserver : Mur	
	Gabarit : R+2+C	
Qualité urbaine & architecturale	Traitement de la façade	Composition : Travées régulières Matériaux : Composée
	Traitement de la toiture	Forme : Mansardée Matériaux : Ardoise
	Dispositions particulières	<i>encadrements de fenêtres, bandeau, lucarnes, épi de toit, chaînons d'angle, modénatures p</i>
Qualité paysagère & écologique	Espace libre : Présence	
	Espace paysager : Jardin intéressant	

Conflans-Sainte-Honorine

Edifice patrimoine urbain et rural

78172_PAT_553

Nom : Maison rurale

Typologie : Maison rurale

12 RUE LA SAVATERIE

Etat : Bon et authentique

PROTECTION :
Remarquable



Genèse	Non renseigné
---------------	---------------

Période de construction	<i>Non renseigné</i>	Intérêt	Historique : OUI Architectural : Paysager :
--------------------------------	----------------------	----------------	---

PRINCIPALES CARACTERISTIQUES

Morphologie & Implantation des constructions	Rapport à la rue : En recul	
	Rapport aux limites : Sur une limite (1 côté)	
	Autres éléments à préserver : Non renseigné	
Gabarit : R+C		
Qualité urbaine & architecturale	Traitement de la façade	Composition : Travées irrégulières
		Matériaux : Enduit
	Traitement de la toiture	Forme : 2 pans
		Matériaux : Tuile plate
Dispositions particulières	<i>Lucarne</i>	
Qualité paysagère & écologique	Espace libre : Non renseigné	
	Espace paysager : Non renseigné	

Conflans-Sainte-Honorine

Edifice patrimoine urbain et rural

78172_PAT_556

Nom : Maison rurale

Typologie : Maison rurale

49 RUE LA SAVATERIE

Etat : Bon et transformé

PROTECTION :
Remarquable



Genèse	Non renseigné
---------------	---------------

Période de construction	<i>Non renseigné</i>	Intérêt	Historique : OUI Architectural : Paysager :
--------------------------------	----------------------	----------------	---

PRINCIPALES CARACTERISTIQUES

Morphologie & Implantation des constructions	Rapport à la rue : Aligné	
	Rapport aux limites : Sur aucune limite	
	Autres éléments à préserver : Non renseigné	
Gabarit : R		
Qualité urbaine & architecturale	Traitement de la façade	Composition : Travées régulières
		Matériaux : Autres matériaux
	Traitement de la toiture	Forme : 2 pans
		Matériaux : Tuile mécanique
Dispositions particulières	<i>Non renseigné</i>	
Qualité paysagère & écologique	Espace libre : Non renseigné	
	Espace paysager : Non renseigné	

Conflans-Sainte-Honorine

Edifice patrimoine urbain et rural

78172_PAT_338

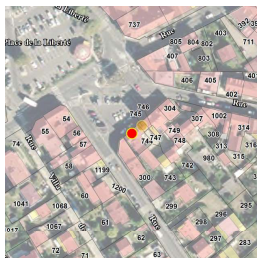
Nom : Maison de bourg

Typologie : Maison de bourg

2 PLACE DE LA LIBERTE

Etat : Bon et transformé

PROTECTION :
Remarquable



Genèse	Non renseigné
---------------	---------------

Période de construction	1920-1945	Intérêt	Historique : OUI Architectural : OUI Paysager : OUI
--------------------------------	-----------	----------------	---

PRINCIPALES CARACTERISTIQUES

Morphologie & Implantation des constructions	Rapport à la rue : Aligné	
	Rapport aux limites : Sur les deux limites au moins (2 côtés ou plus)	
	Autres éléments à préserver : Non renseigné	
	Gabarit : R+1+C	
Qualité urbaine & architecturale	Traitement de la façade	Composition : Travées régulières Matériaux : Enduit
	Traitement de la toiture	Forme : 2 pans Matériaux : Tuile plate
	Dispositions particulières	<i>Garde corps en ferronnerie, porte cochère pavée avec charpente apparente</i>
Qualité paysagère & écologique	Espace libre : Présence	
	Espace paysager : Jardin intéressant	

Conflans-Sainte-Honorine

Edifice patrimoine urbain et rural

78172_PAT_337

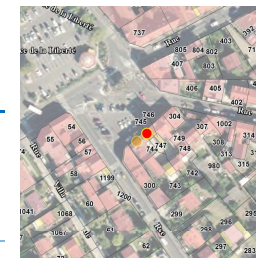
Nom : Immeuble de ville

Typologie : Immeuble de ville

3 PLACE DE LA LIBERTE

Etat : Bon et transformé

PROTECTION :
Remarquable



Genèse	Non renseigné
---------------	---------------

Période de construction	1920-1945	Intérêt	Historique : OUI Architectural : OUI Paysager : OUI
--------------------------------	-----------	----------------	---

PRINCIPALES CARACTERISTIQUES

Morphologie & Implantation des constructions	Rapport à la rue : Aligné	
	Rapport aux limites : Sur les deux limites au moins (2 côtés ou plus)	
	Autres éléments à préserver : Non renseigné	
	Gabarit : R+3	
Qualité urbaine & architecturale	Traitement de la façade	Composition : Travées régulières Matériaux : Pierre meulière
	Traitement de la toiture	Forme : 2 pans Matériaux : Tuile mécanique
	Dispositions particulières	<i>Garde corps en ferronnerie, bandeau d'étage, polychromie, modénatures et corniche en briques</i>
Qualité paysagère & écologique	Espace libre : Présence	
	Espace paysager : Non renseigné	

Conflans-Sainte-Honorine

Edifice patrimoine urbain et rural

78172_PAT_617

Nom : Villa

Typologie : Villa

42 AVENUE DU MARECHAL FOCH



Etat : Bon et transformé

PROTECTION :
Remarquable

Genèse	Non renseigné
---------------	---------------

Période de construction	1930 2nd quart XXème siècle	Intérêt	Historique : Architectural : OUI Paysager :
--------------------------------	--------------------------------	----------------	---

PRINCIPALES CARACTERISTIQUES

Morphologie & Implantation des constructions	Rapport à la rue : En recul	
	Rapport aux limites : Sur aucune limite	
	Autres éléments à préserver : Non renseigné	
	Gabarit : R+1	
Qualité urbaine & architecturale	Traitement de la façade	Composition : Travées régulières Matériaux : Enduit
	Traitement de la toiture	Forme : Terrasse Matériaux : Non visible
	Dispositions particulières	<i>Non renseigné</i>
Qualité paysagère & écologique	Espace libre : Présence	
	Espace paysager : Non renseigné	

Conflans-Sainte-Honorine

Edifice patrimoine urbain et rural

78172_PAT_381

Nom : Pavillon

Typologie : Pavillon

70 AVENUE DU MARECHAL FOCH



Etat : Bon et authentique

PROTECTION :
Remarquable

Genèse	Non renseigné
---------------	---------------

Période de construction	<i>Non renseigné</i>	Intérêt	Historique : Architectural : OUI Paysager :
--------------------------------	----------------------	----------------	---

PRINCIPALES CARACTERISTIQUES

Morphologie & Implantation des constructions	Rapport à la rue : En recul	
	Rapport aux limites : Sur aucune limite	
	Autres éléments à préserver : Non renseigné	
	Gabarit : SS+R+C	
Qualité urbaine & architecturale	Traitement de la façade	Composition : Travées régulières Matériaux : Autres matériaux
	Traitement de la toiture	Forme : 2 pans Matériaux : Tuile mécanique
	Dispositions particulières	<i>marquise, encadrements, modénatures</i>
Qualité paysagère & écologique	Espace libre : Non renseigné	
	Espace paysager : Non renseigné	

Conflans-Sainte-Honorine

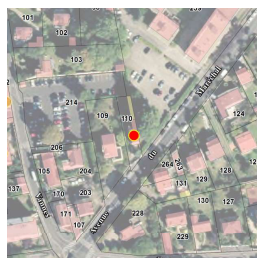
Edifice patrimoine urbain et rural

78172_PAT_382

Nom : Pavillon

Typologie : Pavillon

5 AVENUE MARECHAL GALLIENI



Etat : Bon et transformé

PROTECTION :
Remarquable

Genèse	Non renseigné
---------------	---------------

Période de construction	<i>Non renseigné</i>	Intérêt	Historique : OUI Architectural : Paysager :
--------------------------------	----------------------	----------------	---

PRINCIPALES CARACTERISTIQUES

Morphologie & Implantation des constructions	Rapport à la rue : En recul	
	Rapport aux limites : Sur une limite (1 côté)	
	Autres éléments à préserver : Non renseigné	
Gabarit : R+1+C		
Qualité urbaine & architecturale	Traitement de la façade	Composition : Travées régulières Matériaux : Enduit
	Traitement de la toiture	Forme : 2 pans Matériaux : Tuile mécanique
	Dispositions particulières	<i>Non renseigné</i>
Qualité paysagère & écologique	Espace libre : Non renseigné	
	Espace paysager : Non renseigné	

Conflans-Sainte-Honorine

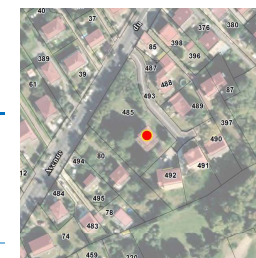
Edifice patrimoine urbain et rural

78172_PAT_383

Nom : Pavillon

Typologie : Pavillon

42 AVENUE MARECHAL GALLIENI



Etat : Bon et transformé

PROTECTION :
Remarquable

Genèse	Non renseigné
---------------	---------------

Période de construction	<i>Non renseigné</i>	Intérêt	Historique : Architectural : OUI Paysager :
--------------------------------	----------------------	----------------	---

PRINCIPALES CARACTERISTIQUES

Morphologie & Implantation des constructions	Rapport à la rue : En recul	
	Rapport aux limites : Sur aucune limite	
	Autres éléments à préserver : Autre	
Gabarit : SS+R+1+C		
Qualité urbaine & architecturale	Traitement de la façade	Composition : Travées régulières Matériaux : Enduit
	Traitement de la toiture	Forme : 4 pans Matériaux : Tuile mécanique
	Dispositions particulières	<i>Moulure, garde corps, baie, chaînage</i>
Qualité paysagère & écologique	Espace libre : Présence	
	Espace paysager : Non renseigné	

Conflans-Sainte-Honorine

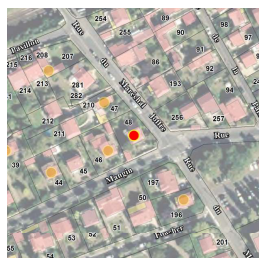
Edifice patrimoine urbain et rural

78172_PAT_384

Nom : Villa

Typologie : Villa

19 RUE MARECHAL JOFFRE



Etat : Bon et transformé

PROTECTION :
Remarquable

Genèse	Non renseigné
--------	---------------

Période de construction	<i>Non renseigné</i>	Intérêt	Historique : Architectural : OUI Paysager :
-------------------------	----------------------	---------	---

PRINCIPALES CARACTERISTIQUES

Morphologie & Implantation des constructions	Rapport à la rue : En recul	
	Rapport aux limites : Sur aucune limite	
	Autres éléments à préserver : Non renseigné	
	Gabarit : R+1+C	
Qualité urbaine & architecturale	Traitement de la façade	Composition : Travées régulières Matériaux : Enduit
	Traitement de la toiture	Forme : 2 pans Matériaux : Tuile mécanique
	Dispositions particulières	<i>Hublot, chaînage, modénature</i>
Qualité paysagère & écologique	Espace libre : Présence	
	Espace paysager : Non renseigné	

Conflans-Sainte-Honorine

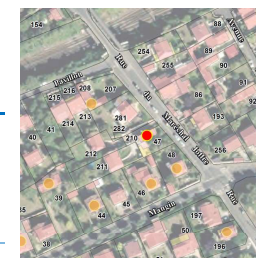
Edifice patrimoine urbain et rural

78172_PAT_385

Nom : Pavillon

Typologie : Pavillon

21 RUE MARECHAL JOFFRE



Etat : Bon et transformé

PROTECTION :
Remarquable

Genèse	Non renseigné
--------	---------------

Période de construction	1945-1975	Intérêt	Historique : Architectural : OUI Paysager : OUI
-------------------------	-----------	---------	---

PRINCIPALES CARACTERISTIQUES

Morphologie & Implantation des constructions	Rapport à la rue : En recul	
	Rapport aux limites : Sur une limite (1 côté)	
	Autres éléments à préserver : Mur	
	Gabarit : R+C	
Qualité urbaine & architecturale	Traitement de la façade	Composition : Travées régulières Matériaux : Enduit
	Traitement de la toiture	Forme : 2 pans Matériaux : Tuile mécanique
	Dispositions particulières	<i>garde corps en fer forgé, rives et crête de toit, chaînage en brique</i>
Qualité paysagère & écologique	Espace libre : Présence	
	Espace paysager : Jardin intéressant <i>Arbre remarquable</i>	

Conflans-Sainte-Honorine

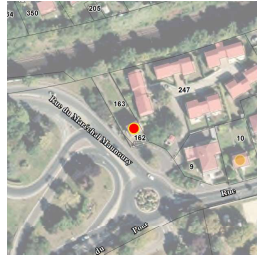
Edifice patrimoine urbain et rural

78172_PAT_387

Nom : Maison de bourg

Typologie : Maison de bourg

4 RUE MARECHAL MAUNOURY



Etat : Bon et transformé

PROTECTION :
Remarquable

Genèse	Non renseigné
---------------	---------------

Période de construction	1945-1975	Intérêt	Historique : OUI Architectural : Paysager :
--------------------------------	-----------	----------------	---

PRINCIPALES CARACTERISTIQUES

Morphologie & Implantation des constructions	Rapport à la rue : En recul	
	Rapport aux limites : Sur aucune limite	
	Autres éléments à préserver : Mur	
	Gabarit : R+1+C	
Qualité urbaine & architecturale	Traitement de la façade	Composition : Travées régulières Matériaux : Enduit
	Traitement de la toiture	Forme : 2 pans Matériaux : Tuile mécanique
	Dispositions particulières	<i>cheminée, travées en brique</i>
Qualité paysagère & écologique	Espace libre : Présence	
	Espace paysager : Non renseigné	

Conflans-Sainte-Honorine

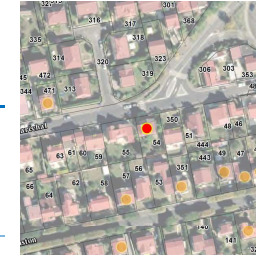
Edifice patrimoine urbain et rural

78172_PAT_389

Nom : Maison de bourg

Typologie : Maison de bourg

31 RUE MARECHAL MAUNOURY



Etat : Bon et authentique

PROTECTION :
Remarquable

Genèse	Non renseigné
---------------	---------------

Période de construction	4e quart XIXe siècle	Intérêt	Historique : OUI Architectural : OUI Paysager : OUI
--------------------------------	----------------------	----------------	---

PRINCIPALES CARACTERISTIQUES

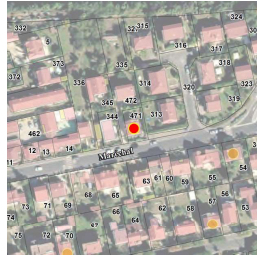
Morphologie & Implantation des constructions	Rapport à la rue : En recul	
	Rapport aux limites : Sur une limite (1 côté)	
	Autres éléments à préserver : Mur	
	Gabarit : R+1+C	
Qualité urbaine & architecturale	Traitement de la façade	Composition : Travées irrégulières Matériaux : Pierre de taille
	Traitement de la toiture	Forme : 2 pans Matériaux : Tuile mécanique
	Dispositions particulières	<i>linteaux et appuis des fenêtres en briques, poutres du toit apparentes, porche latéral structure bois</i>
Qualité paysagère & écologique	Espace libre : Présence	
	Espace paysager : Jardin intéressant	<i>Arbre remarquable</i>

Conflans-Sainte-Honorine

Edifice patrimoine urbain et rural

78172_PAT_390

Nom : Pavillon



Typologie : Pavillon

38 RUE MARECHAL MAUNOURY

Etat : Bon et transformé

PROTECTION :
Remarquable

Genèse	Non renseigné
---------------	---------------

Période de construction	<i>4e quart XIXe siècle</i>	Intérêt	Historique : OUI Architectural : OUI Paysager : OUI
--------------------------------	-----------------------------	----------------	---

PRINCIPALES CARACTERISTIQUES

Morphologie & Implantation des constructions	Rapport à la rue : En recul	
	Rapport aux limites : Sur une limite (1 côté)	
	Autres éléments à préserver : Mur	
	Gabarit : R+C	
Qualité urbaine & architecturale	Traitement de la façade	Composition : Travées régulières Matériaux : Enduit
	Traitement de la toiture	Forme : 2 pans Matériaux : Tuile mécanique
	Dispositions particulières	<i>garde-corps en fer forgé, bandeaux/linteaux en briques et marquise en ferronnerie/verre</i>
Qualité paysagère & écologique	Espace libre : Présence	
	Espace paysager : Jardin intéressant	
	<i>Alignement d'arbres</i>	

Conflans-Sainte-Honorine

Edifice patrimoine urbain et rural

78172_PAT_392

Nom : Immeuble de ville



Typologie : Immeuble de ville

52 RUE MARECHAL MAUNOURY

Etat : Bon et transformé

PROTECTION :
Remarquable

Genèse	Non renseigné
---------------	---------------

Période de construction	<i>Non renseigné</i>	Intérêt	Historique : OUI Architectural : Paysager :
--------------------------------	----------------------	----------------	---

PRINCIPALES CARACTERISTIQUES

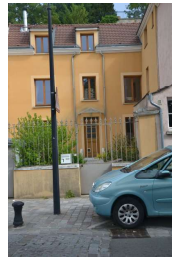
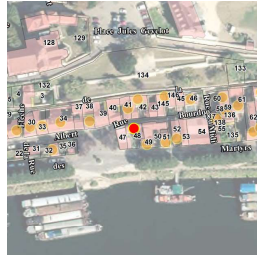
Morphologie & Implantation des constructions	Rapport à la rue : Aligné	
	Rapport aux limites : Sur aucune limite	
	Autres éléments à préserver : Non renseigné	
	Gabarit : R+2+C	
Qualité urbaine & architecturale	Traitement de la façade	Composition : Travées régulières Matériaux : Composée
	Traitement de la toiture	Forme : 4 pans Matériaux : Tuile plate
	Dispositions particulières	<i>mur de façade partiellement en brique, balconnets en fer forgé</i>
Qualité paysagère & écologique	Espace libre : Présence	
	Espace paysager : Non renseigné	

Conflans-Sainte-Honorine

Edifice patrimoine urbain et rural

78172_PAT_363

Nom : Maison de bourg



Typologie : Maison de bourg

1 QUAI DES MARTYRS DE LA RESISTANCE

Etat : Bon et transformé

PROTECTION :
Remarquable

Genèse	Non renseigné
---------------	---------------

Période de construction	<i>Non renseigné</i>	Intérêt	Historique : OUI Architectural : Paysager :
--------------------------------	----------------------	----------------	---

PRINCIPALES CARACTERISTIQUES

Morphologie & Implantation des constructions	Rapport à la rue : En recul	
	Rapport aux limites : Sur les deux limites au moins (2 côtés ou plus)	
	Autres éléments à préserver : Non renseigné	
	Gabarit : R+1+C	
Qualité urbaine & architecturale	Traitement de la façade	Composition : Travées régulières Matériaux : Enduit
	Traitement de la toiture	Forme : 2 pans Matériaux : Tuile mécanique
	Dispositions particulières	<i>Moulure, lucarne</i>
Qualité paysagère & écologique	Espace libre : Présence	
	Espace paysager : Non renseigné	

Conflans-Sainte-Honorine

Edifice patrimoine urbain et rural

78172_PAT_364

Nom : Immeuble de ville



Typologie : Immeuble de ville

2 QUAI DES MARTYRS DE LA RESISTANCE

Etat : Bon et authentique

PROTECTION :
Remarquable

Genèse	Non renseigné
---------------	---------------

Période de construction	<i>2nd quart XIXème siècle</i>	Intérêt	Historique : OUI Architectural : Paysager :
--------------------------------	--------------------------------	----------------	---

PRINCIPALES CARACTERISTIQUES

Morphologie & Implantation des constructions	Rapport à la rue : Aligné	
	Rapport aux limites : Sur les deux limites au moins (2 côtés ou plus)	
	Autres éléments à préserver : Non renseigné	
	Gabarit : SS+R+2	
Qualité urbaine & architecturale	Traitement de la façade	Composition : Travées régulières Matériaux : Enduit
	Traitement de la toiture	Forme : 2 pans Matériaux : Non visible
	Dispositions particulières	<i>Chainage, moulure, clef, garde corps</i>
Qualité paysagère & écologique	Espace libre : Non renseigné	
	Espace paysager : Non renseigné	

Conflans-Sainte-Honorine

Edifice patrimoine urbain et rural
 78172_PAT_366

Nom : Immeuble de ville

Typologie : Immeuble de ville

5 QUAI DES MARTYRS DE LA RESISTANCE

Etat : Bon et authentique **PROTECTION :**
Remarquable



Genèse	Non renseigné
---------------	---------------

Période de construction	<i>4e quart XIXème siècle</i>	Intérêt	Historique : OUI Architectural : Paysager :
--------------------------------	-------------------------------	----------------	---

PRINCIPALES CARACTERISTIQUES

Morphologie & Implantation des constructions	Rapport à la rue : En recul	
	Rapport aux limites : Sur une limite (1 côté)	
	Autres éléments à préserver : Non renseigné	
	Gabarit : SS+R+1+C	
Qualité urbaine & architecturale	Traitement de la façade	Composition : Travées régulières Matériaux : Autres matériaux
	Traitement de la toiture	Forme : 4 pans Matériaux : Tuile mécanique
	Dispositions particulières	<i>Brique, Chaînage pierre, moulure</i>
Qualité paysagère & écologique	Espace libre : Non renseigné	
	Espace paysager : Non renseigné	

Conflans-Sainte-Honorine

Edifice patrimoine urbain et rural
 78172_PAT_367

Nom : Villa

Typologie : Villa

10 QUAI DES MARTYRS DE LA RESISTANCE

Etat : Bon et transformé **PROTECTION :**
Remarquable



Genèse	Non renseigné
---------------	---------------

Période de construction	<i>Non renseigné</i>	Intérêt	Historique : Architectural : OUI Paysager : OUI
--------------------------------	----------------------	----------------	---

PRINCIPALES CARACTERISTIQUES

Morphologie & Implantation des constructions	Rapport à la rue : En recul	
	Rapport aux limites : Sur les deux limites au moins (2 côtés ou plus)	
	Autres éléments à préserver : Non renseigné	
	Gabarit : R+2	
Qualité urbaine & architecturale	Traitement de la façade	Composition : Travées régulières Matériaux : Enduit
	Traitement de la toiture	Forme : 4 pans Matériaux : Tuile plate
	Dispositions particulières	<i>Chaînage, moulure, clef</i>
Qualité paysagère & écologique	Espace libre : Présence	
	Espace paysager : Jardin intéressant	

Conflans-Sainte-Honorine

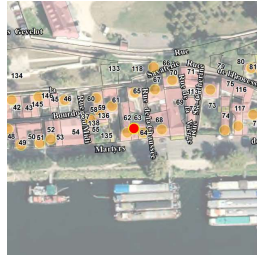
Edifice patrimoine urbain et rural

78172_PAT_369

Nom : Maison de bourg

Typologie : Maison de bourg

12 QUAI DES MARTYRS DE LA RESISTANCE



Etat : Bon et transformé **PROTECTION :**
Remarquable

Genèse	Non renseigné
---------------	---------------

Période de construction	1869 milieu XIXème siècle	Intérêt	Historique : OUI Architectural : Paysager :
--------------------------------	------------------------------	----------------	---

PRINCIPALES CARACTERISTIQUES

Morphologie & Implantation des constructions	Rapport à la rue : Aligné	
	Rapport aux limites : Sur les deux limites au moins (2 côtés ou plus)	
	Autres éléments à préserver : Non renseigné	
	Gabarit : R+1+C	
Qualité urbaine & architecturale	Traitement de la façade	Composition : Travées régulières Matériaux : Enduit
	Traitement de la toiture	Forme : 2 pans Matériaux : Tuile plate
	Dispositions particulières	<i>Non renseigné</i>
Qualité paysagère & écologique	Espace libre : Présence	
	Espace paysager : Non renseigné	

Conflans-Sainte-Honorine

Edifice patrimoine urbain et rural

78172_PAT_372

Nom : Villa

Typologie : Villa

17 QUAI DES MARTYRS DE LA RESISTANCE



Etat : Bon et transformé **PROTECTION :**
Remarquable

Genèse	Non renseigné
---------------	---------------

Période de construction	<i>Non renseigné</i>	Intérêt	Historique : Architectural : OUI Paysager :
--------------------------------	----------------------	----------------	---

PRINCIPALES CARACTERISTIQUES

Morphologie & Implantation des constructions	Rapport à la rue : En recul	
	Rapport aux limites : Sur une limite (1 côté)	
	Autres éléments à préserver : Non renseigné	
	Gabarit : SS+R+1+C	
Qualité urbaine & architecturale	Traitement de la façade	Composition : Travées régulières Matériaux : Enduit
	Traitement de la toiture	Forme : 2 pans Matériaux : Tuile mécanique
	Dispositions particulières	<i>volets</i>
Qualité paysagère & écologique	Espace libre : Présence	
	Espace paysager : Non renseigné	

Conflans-Sainte-Honorine

Edifice patrimoine urbain et rural
78172_PAT_373

Nom : Maison avec boutique

Typologie : Maison de bourg

18 QUAI DES MARTYRS DE LA RESISTANCE



Etat : Bon et transformé **PROTECTION :**
Remarquable

Genèse	Non renseigné
--------	---------------

Période de construction	milieu XIXème siècle	Intérêt	Historique : OUI Architectural : Paysager :
-------------------------	----------------------	---------	---

PRINCIPALES CARACTERISTIQUES

Morphologie & Implantation des constructions	Rapport à la rue : Aligné	
	Rapport aux limites : Sur une limite (1 côté)	
	Autres éléments à préserver : Non renseigné	
	Gabarit : R+1	
Qualité urbaine & architecturale	Traitement de la façade	Composition : Travées régulières Matériaux : Composée
	Traitement de la toiture	Forme : 4 pans Matériaux : Tuile mécanique
	Dispositions particulières	<i>Non renseigné</i>
Qualité paysagère & écologique	Espace libre : Non renseigné	
	Espace paysager : Non renseigné	

Conflans-Sainte-Honorine

Edifice patrimoine urbain et rural
78172_PAT_374

Nom : Immeuble de ville

Typologie : Immeuble de ville

19 QUAI DES MARTYRS DE LA RESISTANCE



Etat : Bon et transformé **PROTECTION :**
Remarquable

Genèse	Non renseigné
--------	---------------

Période de construction	1884 3e quart XIXème siècle	Intérêt	Historique : OUI Architectural : Paysager :
-------------------------	--------------------------------	---------	---

PRINCIPALES CARACTERISTIQUES

Morphologie & Implantation des constructions	Rapport à la rue : Aligné	
	Rapport aux limites : Sur les deux limites au moins (2 côtés ou plus)	
	Autres éléments à préserver : Non renseigné	
	Gabarit : R+2	
Qualité urbaine & architecturale	Traitement de la façade	Composition : Travées régulières Matériaux : Autres matériaux
	Traitement de la toiture	Forme : 4 pans Matériaux : Tuile mécanique
	Dispositions particulières	<i>Brique, Chaînage, clef, moulure</i>
Qualité paysagère & écologique	Espace libre : Non renseigné	
	Espace paysager : Non renseigné	

Conflans-Sainte-Honorine

Edifice patrimoine urbain et rural

78172_PAT_375

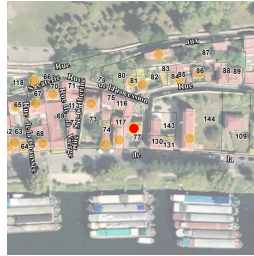
Nom : Pavillon

Typologie : Pavillon

20 QUAI DES MARTYRS DE LA RESISTANCE

Etat : Bon et transformé

PROTECTION :
Remarquable



Genèse	Non renseigné
---------------	---------------

Période de construction	<i>Non renseigné</i>	Intérêt	Historique : OUI Architectural : Paysager :
--------------------------------	----------------------	----------------	---

PRINCIPALES CARACTERISTIQUES

Morphologie & Implantation des constructions	Rapport à la rue : En recul	
	Rapport aux limites : Sur une limite (1 côté)	
	Autres éléments à préserver : Non renseigné	
	Gabarit : R+1+C	
Qualité urbaine & architecturale	Traitement de la façade	Composition : Travées régulières Matériaux : Pierre de taille
	Traitement de la toiture	Forme : 2 pans Matériaux : Tuile mécanique
	Dispositions particulières	<i>Hublot, Gardes corps, clef, chainage</i>
Qualité paysagère & écologique	Espace libre : Présence	
	Espace paysager : Non renseigné	

Conflans-Sainte-Honorine

Edifice patrimoine urbain et rural

78172_PAT_376

Nom : Maison de bourg

Typologie : Maison de bourg

22 QUAI DES MARTYRS DE LA RESISTANCE

Etat : Bon et transformé

PROTECTION :
Remarquable



Genèse	Non renseigné
---------------	---------------

Période de construction	<i>XVIIème 1ere moitié XIXème siècle</i>	Intérêt	Historique : OUI Architectural : Paysager :
--------------------------------	--	----------------	---

PRINCIPALES CARACTERISTIQUES

Morphologie & Implantation des constructions	Rapport à la rue : Aligné	
	Rapport aux limites : Sur aucune limite	
	Autres éléments à préserver : Mur	
	Gabarit : R+1+C	
Qualité urbaine & architecturale	Traitement de la façade	Composition : Travées régulières Matériaux : Enduit
	Traitement de la toiture	Forme : 2 pans Matériaux : Tuile plate
	Dispositions particulières	<i>Chainage, lucarne</i>
Qualité paysagère & écologique	Espace libre : Présence	
	Espace paysager : Non renseigné	

Conflans-Sainte-Honorine

Edifice patrimoine urbain et rural

78172_PAT_379

Nom : Maison de bourg



Typologie : Maison de bourg

26 QUAI DES MARTYRS DE LA RESISTANCE

Etat : Bon et transformé

PROTECTION :
Remarquable

Genèse	Non renseigné
--------	---------------

Période de construction	1875 ?	Intérêt	Historique : OUI Architectural : Paysager :
-------------------------	--------	---------	---

PRINCIPALES CARACTERISTIQUES

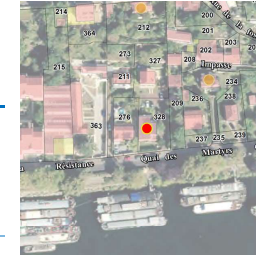
Morphologie & Implantation des constructions	Rapport à la rue : En recul	
	Rapport aux limites : Sur une limite (1 côté)	
	Autres éléments à préserver : Non renseigné	
Gabarit : R+2+C		
Qualité urbaine & architecturale	Traitement de la façade	Composition : Travées régulières Matériaux : Enduit
	Traitement de la toiture	Forme : 2 pans Matériaux : Tuile mécanique
	Dispositions particulières	<i>Balcons, lucarne, volet persienne</i>
Qualité paysagère & écologique	Espace libre : Non renseigné	
	Espace paysager : Non renseigné	

Conflans-Sainte-Honorine

Edifice patrimoine urbain et rural

78172_PAT_361

Nom : Villa



Typologie : Villa

42 QUAI DES MARTYRS DE LA RESISTANCE

Etat : Bon et authentique

PROTECTION :
Remarquable

Genèse	Non renseigné
--------	---------------

Période de construction	4e quart XIXe siècle	Intérêt	Historique : Architectural : OUI Paysager : OUI
-------------------------	----------------------	---------	---

PRINCIPALES CARACTERISTIQUES

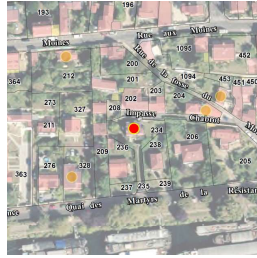
Morphologie & Implantation des constructions	Rapport à la rue : En recul	
	Rapport aux limites : Sur une limite (1 côté)	
	Autres éléments à préserver : Mur	
Gabarit : R+2+C		
Qualité urbaine & architecturale	Traitement de la façade	Composition : Travées régulières Matériaux : Pierre meulière
	Traitement de la toiture	Forme : 2 pans Matériaux : Tuile mécanique
	Dispositions particulières	<i>appareil supérieur en brique, polychromie, cheminée, marquise, balcon en bois, gardes corps, épi de faitage</i>
Qualité paysagère & écologique	Espace libre : Présence	
	Espace paysager : Jardin intéressant	

Conflans-Sainte-Honorine

Edifice patrimoine urbain et rural

78172_PAT_362

Nom : Villa



Typologie : Villa

44 QUAI DES MARTYRS DE LA RESISTANCE

Etat : Bon et authentique

PROTECTION :
Remarquable

Genèse	Non renseigné
---------------	---------------

Période de construction	<i>Non renseigné</i>	Intérêt	Historique : Architectural : OUI Paysager :
--------------------------------	----------------------	----------------	---

PRINCIPALES CARACTERISTIQUES

Morphologie & Implantation des constructions	Rapport à la rue : En recul	
	Rapport aux limites : Sur aucune limite	
	Autres éléments à préserver : Petit patrimoine	
	Gabarit : SS+R+1+C	
Qualité urbaine & architecturale	Traitement de la façade	Composition : Travées régulières Matériaux : Autres matériaux
	Traitement de la toiture	Forme : Complexe Matériaux : Ardoise
	Dispositions particulières	<i>Brique, Bois, lucarne, modénature</i>
Qualité paysagère & écologique	Espace libre : Présence	
	Espace paysager : Non renseigné	

Conflans-Sainte-Honorine

Edifice patrimoine urbain et rural

78172_PAT_396

Nom : Maison avec boutique



Typologie : Maison avec boutique

4 RUE MAURICE BERTEAUX

Etat : Bon et transformé

PROTECTION :
Remarquable

Genèse	Non renseigné
---------------	---------------

Période de construction	<i>Non renseigné</i>	Intérêt	Historique : OUI Architectural : Paysager :
--------------------------------	----------------------	----------------	---

PRINCIPALES CARACTERISTIQUES

Morphologie & Implantation des constructions	Rapport à la rue : Aligné	
	Rapport aux limites : Sur les deux limites au moins (2 côtés ou plus)	
	Autres éléments à préserver : Non renseigné	
	Gabarit : R+1+C	
Qualité urbaine & architecturale	Traitement de la façade	Composition : Travées régulières Matériaux : Moellon calcaire
	Traitement de la toiture	Forme : 2 pans Matériaux : Tuile mécanique
	Dispositions particulières	<i>Moulure, clef, brique, garde corps</i>
Qualité paysagère & écologique	Espace libre : Non renseigné	
	Espace paysager : Non renseigné	

Conflans-Sainte-Honorine

Edifice patrimoine urbain et rural

78172_PAT_397

Nom : Maison avec boutique

Typologie : Maison avec boutique

6 RUE MAURICE BERTEAUX

Etat : Bon et transformé

PROTECTION :
Remarquable



Genèse	Non renseigné
---------------	---------------

Période de construction	<i>Non renseigné</i>	Intérêt	Historique : OUI Architectural : Paysager :
--------------------------------	----------------------	----------------	---

PRINCIPALES CARACTERISTIQUES

Morphologie & Implantation des constructions	Rapport à la rue : Aligné	
	Rapport aux limites : Sur les deux limites au moins (2 côtés ou plus)	
	Autres éléments à préserver : Non renseigné	
	Gabarit : R+1+C	
Qualité urbaine & architecturale	Traitement de la façade	Composition : Travées régulières
		Matériaux : Enduit
	Traitement de la toiture	Forme : 2 pans Matériaux : Tuile mécanique
	Dispositions particulières	<i>Non renseigné</i>
Qualité paysagère & écologique	Espace libre : Non renseigné	
	Espace paysager : Non renseigné	

Conflans-Sainte-Honorine

Edifice patrimoine urbain et rural

78172_PAT_398

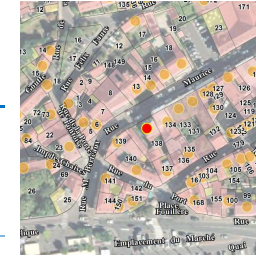
Nom : Maison de notable

Typologie : Maison de notable

8 RUE MAURICE BERTEAUX

Etat : Bon et authentique

PROTECTION :
Remarquable



Genèse	Non renseigné
---------------	---------------

Période de construction	1926	Intérêt	Historique : OUI Architectural : OUI Paysager :
--------------------------------	------	----------------	---

PRINCIPALES CARACTERISTIQUES

Morphologie & Implantation des constructions	Rapport à la rue : En recul	
	Rapport aux limites : Sur une limite (1 côté)	
	Autres éléments à préserver : Non renseigné	
	Gabarit : R+1+C	
Qualité urbaine & architecturale	Traitement de la façade	Composition : Travées régulières
		Matériaux : Pierre meulière
	Traitement de la toiture	Forme : Mansardée Matériaux : Ardoise
	Dispositions particulières	<i>Moulure, lucarne, cheminée</i>
Qualité paysagère & écologique	Espace libre : Non renseigné	
	Espace paysager : Non renseigné	

Conflans-Sainte-Honorine

Edifice patrimoine urbain et rural

78172_PAT_399

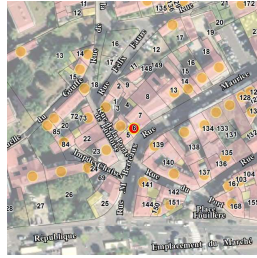
Nom : Maison avec boutique

Typologie : Maison avec boutique

9 RUE MAURICE BERTEAUX

Etat : Bon et transformé

PROTECTION :
Remarquable



Genèse	Non renseigné
--------	---------------

Période de construction	1868 4e quart XIXe siècle	Intérêt	Historique : OUI Architectural : Paysager :
-------------------------	------------------------------	---------	---

PRINCIPALES CARACTERISTIQUES

Morphologie & Implantation des constructions	Rapport à la rue : Aligné	
	Rapport aux limites : Sur les deux limites au moins (2 côtés ou plus)	
	Autres éléments à préserver : Non renseigné	
	Gabarit : R+1+C	
Qualité urbaine & architecturale	Traitement de la façade	Composition : Travées régulières Matériaux : Enduit
	Traitement de la toiture	Forme : 2 pans Matériaux : Tuile mécanique
	Dispositions particulières	menuiseries bois
Qualité paysagère & écologique	Espace libre : Présence	
	Espace paysager : Non renseigné	

Conflans-Sainte-Honorine

Edifice patrimoine urbain et rural

78172_PAT_400

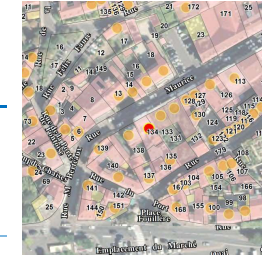
Nom : Immeuble de ville

Typologie : Immeuble de ville

10 RUE MAURICE BERTEAUX

Etat : Bon et transformé

PROTECTION :
Remarquable



Genèse	Non renseigné
--------	---------------

Période de construction	Non renseigné	Intérêt	Historique : OUI Architectural : Paysager :
-------------------------	---------------	---------	---

PRINCIPALES CARACTERISTIQUES

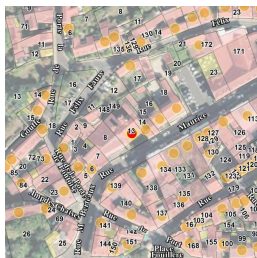
Morphologie & Implantation des constructions	Rapport à la rue : Aligné	
	Rapport aux limites : Sur les deux limites au moins (2 côtés ou plus)	
	Autres éléments à préserver : Non renseigné	
	Gabarit : R+2+C	
Qualité urbaine & architecturale	Traitement de la façade	Composition : Travées régulières Matériaux : Enduit
	Traitement de la toiture	Forme : Mansardée Matériaux : Ardoise
	Dispositions particulières	Moulure, garde corps, lucarne
Qualité paysagère & écologique	Espace libre : Non renseigné	
	Espace paysager : Non renseigné	

Conflans-Sainte-Honorine

Edifice patrimoine urbain et rural

78172_PAT_403

Nom : Immeuble de ville



Typologie : Immeuble de ville

15 RUE MAURICE BERTEAUX

Etat : Bon et authentique

PROTECTION :
Remarquable

Genèse	Non renseigné
---------------	---------------

Période de construction	1911 1er quart XXème siècle	Intérêt	Historique : OUI Architectural : OUI Paysager :
--------------------------------	--------------------------------	----------------	---

PRINCIPALES CARACTERISTIQUES

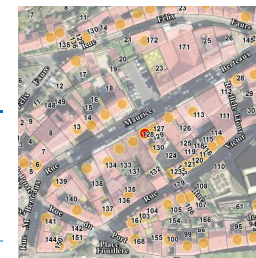
Morphologie & Implantation des constructions	Rapport à la rue : En recul	
	Rapport aux limites : Sur les deux limites au moins (2 côtés ou plus)	
	Autres éléments à préserver : Non renseigné	
Gabarit : R+3		
Qualité urbaine & architecturale	Traitement de la façade	Composition : Travées régulières Matériaux : Pierre meulière
	Traitement de la toiture	Forme : 2 pans Matériaux : Tuile mécanique
	Dispositions particulières	<i>Modénature, moulure, clef, lucarne, anse</i>
Qualité paysagère & écologique	Espace libre : Non renseigné	
	Espace paysager : Non renseigné	

Conflans-Sainte-Honorine

Edifice patrimoine urbain et rural

78172_PAT_404

Nom : Maison avec boutique



Typologie : Maison avec boutique

16 RUE MAURICE BERTEAUX

Etat : Bon et transformé

PROTECTION :
Remarquable

Genèse	Non renseigné
---------------	---------------

Période de construction	Non renseigné	Intérêt	Historique : OUI Architectural : Paysager :
--------------------------------	---------------	----------------	---

PRINCIPALES CARACTERISTIQUES

Morphologie & Implantation des constructions	Rapport à la rue : Aligné	
	Rapport aux limites : Sur les deux limites au moins (2 côtés ou plus)	
	Autres éléments à préserver : Non renseigné	
Gabarit : R+2		
Qualité urbaine & architecturale	Traitement de la façade	Composition : Travées régulières Matériaux : Enduit
	Traitement de la toiture	Forme : 2 pans Matériaux : Tuile mécanique
	Dispositions particulières	<i>Non renseigné</i>
Qualité paysagère & écologique	Espace libre : Non renseigné	
	Espace paysager : Non renseigné	

Conflans-Sainte-Honorine

Edifice patrimoine urbain et rural

78172_PAT_407

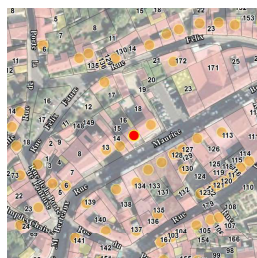
Nom : Maison de bourg

Typologie : Maison de bourg

19 RUE MAURICE BERTEAUX

Etat : Bon et transformé

PROTECTION :
Remarquable



Genèse	Non renseigné
---------------	---------------

Période de construction	<i>Non renseigné</i>	Intérêt	Historique : OUI Architectural : Paysager :
--------------------------------	----------------------	----------------	---

PRINCIPALES CARACTERISTIQUES

Morphologie & Implantation des constructions	Rapport à la rue : En recul	
	Rapport aux limites : Sur les deux limites au moins (2 côtés ou plus)	
	Autres éléments à préserver : Non renseigné	
	Gabarit : R+1+C	
Qualité urbaine & architecturale	Traitement de la façade	Composition : Travées régulières
		Matériaux : Enduit
	Traitement de la toiture	Forme : 2 pans Matériaux : Tuile mécanique
	Dispositions particulières	<i>Hublot, chainage, marquise</i>
Qualité paysagère & écologique	Espace libre : Non renseigné	
	Espace paysager : Non renseigné	

Conflans-Sainte-Honorine

Edifice patrimoine urbain et rural

78172_PAT_413

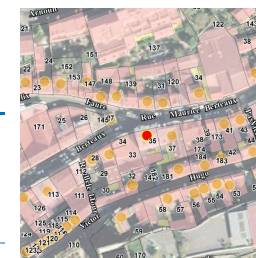
Nom : Immeuble de ville

Typologie : Immeuble de ville

34 RUE MAURICE BERTEAUX

Etat : Bon et authentique

PROTECTION :
Remarquable



Genèse	Non renseigné
---------------	---------------

Période de construction	1905 <i>1er quart XXème siècle</i>	Intérêt	Historique : OUI Architectural : Paysager :
--------------------------------	---------------------------------------	----------------	---

PRINCIPALES CARACTERISTIQUES

Morphologie & Implantation des constructions	Rapport à la rue : Aligné	
	Rapport aux limites : Sur les deux limites au moins (2 côtés ou plus)	
	Autres éléments à préserver : Non renseigné	
	Gabarit : R+2+C	
Qualité urbaine & architecturale	Traitement de la façade	Composition : Travées régulières
		Matériaux : Pierre de taille
	Traitement de la toiture	Forme : Mansardée Matériaux : Ardoise
	Dispositions particulières	<i>Moulure, lucarne, modénature, porche, balconnet, garde corps</i>
Qualité paysagère & écologique	Espace libre : Non renseigné	
	Espace paysager : Non renseigné	

Conflans-Sainte-Honorine

Edifice patrimoine urbain et rural
78172_PAT_414

Nom : Maison avec boutique

Typologie : Maison avec boutique
35 RUE MAURICE BERTEAUX

Etat : Bon et transformé

PROTECTION :
Remarquable



Genèse	Non renseigné
--------	---------------

Période de construction	Non renseigné	Intérêt	Historique : OUI Architectural : Paysager :
-------------------------	---------------	---------	---

PRINCIPALES CARACTERISTIQUES

Morphologie & Implantation des constructions	Rapport à la rue : Aligné	
	Rapport aux limites : Sur aucune limite	
	Autres éléments à préserver : Non renseigné	
	Gabarit : R+2	
Qualité urbaine & architecturale	Traitement de la façade	Composition : Travées régulières Matériaux : Enduit
	Traitement de la toiture	Forme : 4 pans Matériaux : Tuile mécanique
	Dispositions particulières	Moulure, modénature, garde corps
Qualité paysagère & écologique	Espace libre : Non renseigné	
	Espace paysager : Non renseigné	

Conflans-Sainte-Honorine

Edifice patrimoine urbain et rural
78172_PAT_415

Nom : Immeuble (Hotel Des Voyageurs, Café, Restaurant)

Typologie : Maison avec boutique
36 RUE MAURICE BERTEAUX

Etat : Bon et transformé

PROTECTION :
Remarquable



Genèse	Non renseigné
--------	---------------

Période de construction	4e quart XIXème siècle	Intérêt	Historique : OUI Architectural : Paysager :
-------------------------	------------------------	---------	---

PRINCIPALES CARACTERISTIQUES

Morphologie & Implantation des constructions	Rapport à la rue : Aligné	
	Rapport aux limites : Sur les deux limites au moins (2 côtés ou plus)	
	Autres éléments à préserver : Non renseigné	
	Gabarit : R+1+C	
Qualité urbaine & architecturale	Traitement de la façade	Composition : Travées régulières Matériaux : Pierre de taille
	Traitement de la toiture	Forme : 2 pans Matériaux : Ardoise
	Dispositions particulières	Modénature, moulure, lucarne, garde corps, enseigne
Qualité paysagère & écologique	Espace libre : Non renseigné	
	Espace paysager : Non renseigné	

Conflans-Sainte-Honorine

Edifice patrimoine urbain et rural
78172_PAT_416

Nom : Maison avec boutique

Typologie : Maison avec boutique
37 RUE MAURICE BERTEAUX

Etat : Bon et transformé

PROTECTION :
Remarquable



Genèse	Non renseigné
--------	---------------

Période de construction	1945-1975	Intérêt	Historique : OUI Architectural : Paysager :
-------------------------	-----------	---------	---

PRINCIPALES CARACTERISTIQUES

Morphologie & Implantation des constructions	Rapport à la rue : Aligné	
	Rapport aux limites : Sur les deux limites au moins (2 côtés ou plus)	
	Autres éléments à préserver : Non renseigné	
	Gabarit : R+1+C	
Qualité urbaine & architecturale	Traitement de la façade	Composition : Travées régulières Matériaux : Enduit
	Traitement de la toiture	Forme : 2 pans Matériaux : Tuile mécanique
	Dispositions particulières	<i>poutre bois apparente, corniche, chien assis, cheminée en briques</i>
Qualité paysagère & écologique	Espace libre : Présence	
	Espace paysager : Non renseigné	

Conflans-Sainte-Honorine

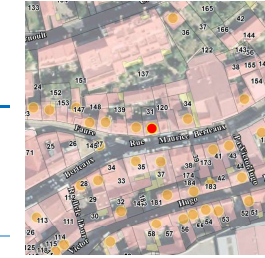
Edifice patrimoine urbain et rural
78172_PAT_417

Nom : Maison avec boutique

Typologie : Maison avec boutique
39 RUE MAURICE BERTEAUX

Etat : Bon et transformé

PROTECTION :
Remarquable



Genèse	Non renseigné
--------	---------------

Période de construction	1945-1975	Intérêt	Historique : OUI Architectural : Paysager :
-------------------------	-----------	---------	---

PRINCIPALES CARACTERISTIQUES

Morphologie & Implantation des constructions	Rapport à la rue : Aligné	
	Rapport aux limites : Sur les deux limites au moins (2 côtés ou plus)	
	Autres éléments à préserver : Non renseigné	
	Gabarit : R+1+C	
Qualité urbaine & architecturale	Traitement de la façade	Composition : Travées régulières Matériaux : Enduit
	Traitement de la toiture	Forme : 2 pans Matériaux : Tuile mécanique
	Dispositions particulières	<i>lucarne pendante à demi-croupe, débord de toiture, volets bois</i>
Qualité paysagère & écologique	Espace libre : Présence	
	Espace paysager : Non renseigné	

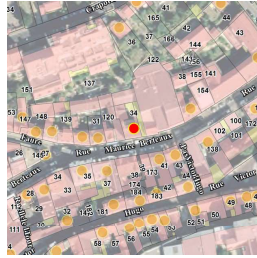
Conflans-Sainte-Honorine

Edifice patrimoine urbain et rural
78172_PAT_418

Nom : Immeuble de ville

Typologie : Immeuble de ville
43 RUE MAURICE BERTEAUX

Etat : Bon et authentique **PROTECTION :**
Remarquable



Genèse	Non renseigné
---------------	---------------

Période de construction	<i>1er quart XXème siècle</i>	Intérêt	Historique : OUI Architectural : OUI Paysager :
--------------------------------	-------------------------------	----------------	---

PRINCIPALES CARACTERISTIQUES

Morphologie & Implantation des constructions	Rapport à la rue : Aligné	
	Rapport aux limites : Sur les deux limites au moins (2 côtés ou plus)	
	Autres éléments à préserver : Non renseigné	
	Gabarit : R+2	
Qualité urbaine & architecturale	Traitement de la façade	Composition : Travées régulières Matériaux : Autres matériaux
	Traitement de la toiture	Forme : 2 pans Matériaux : Tuile plate
	Dispositions particulières	<i>Brique, moulure,</i>
Qualité paysagère & écologique	Espace libre : Non renseigné	
	Espace paysager : Non renseigné	

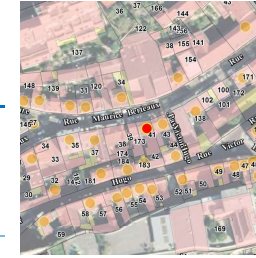
Conflans-Sainte-Honorine

Edifice patrimoine urbain et rural
78172_PAT_419

Nom : Maison avec boutique

Typologie : Maison avec boutique
44 RUE MAURICE BERTEAUX

Etat : Bon et authentique **PROTECTION :**
Remarquable



Genèse	Non renseigné
---------------	---------------

Période de construction	<i>Non renseigné</i>	Intérêt	Historique : OUI Architectural : Paysager :
--------------------------------	----------------------	----------------	---

PRINCIPALES CARACTERISTIQUES

Morphologie & Implantation des constructions	Rapport à la rue : Aligné	
	Rapport aux limites : Sur les deux limites au moins (2 côtés ou plus)	
	Autres éléments à préserver : Non renseigné	
	Gabarit : R+1	
Qualité urbaine & architecturale	Traitement de la façade	Composition : Travées régulières Matériaux : Enduit
	Traitement de la toiture	Forme : 2 pans Matériaux : Tuile mécanique
	Dispositions particulières	<i>Moulure</i>
Qualité paysagère & écologique	Espace libre : Non renseigné	
	Espace paysager : Non renseigné	

Conflans-Sainte-Honorine

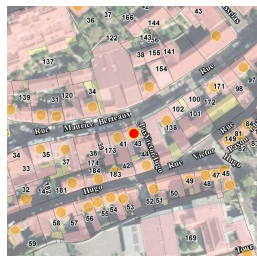
Edifice patrimoine urbain et rural

78172_PAT_420

Nom : Maison avec boutique

Typologie : Maison avec boutique

46 RUE MAURICE BERTEAUX



Etat : Bon et transformé

PROTECTION :
Remarquable

Genèse	Non renseigné
---------------	---------------

Période de construction	<i>Non renseigné</i>	Intérêt	Historique : OUI Architectural : Paysager :
--------------------------------	----------------------	----------------	---

PRINCIPALES CARACTERISTIQUES

Morphologie & Implantation des constructions	Rapport à la rue : Aligné	
	Rapport aux limites : Sur les deux limites au moins (2 côtés ou plus)	
	Autres éléments à préserver : Non renseigné	
Gabarit : R+1+C		
Qualité urbaine & architecturale	Traitement de la façade	Composition : Travées régulières Matériaux : Enduit
	Traitement de la toiture	Forme : 2 pans Matériaux : Tuile mécanique
	Dispositions particulières	<i>Chainage, lucarne, garde corps</i>
Qualité paysagère & écologique	Espace libre : Non renseigné	
	Espace paysager : Non renseigné	

Conflans-Sainte-Honorine

Edifice patrimoine urbain et rural

78172_PAT_423

Nom : Maison avec boutique

Typologie : Maison avec boutique

51 RUE MAURICE BERTEAUX



Etat : Bon et transformé

PROTECTION :
Remarquable

Genèse	Non renseigné
---------------	---------------

Période de construction	1945-1975	Intérêt	Historique : OUI Architectural : OUI Paysager :
--------------------------------	-----------	----------------	---

PRINCIPALES CARACTERISTIQUES

Morphologie & Implantation des constructions	Rapport à la rue : Aligné	
	Rapport aux limites : Sur les deux limites au moins (2 côtés ou plus)	
	Autres éléments à préserver : Non renseigné	
Gabarit : R+1		
Qualité urbaine & architecturale	Traitement de la façade	Composition : Travées régulières Matériaux : Autres matériaux
	Traitement de la toiture	Forme : 2 pans Matériaux : Tuile mécanique
	Dispositions particulières	<i>bandeaux et linteaux en briques, gardes corps en fer forgé, corniche en briques</i>
Qualité paysagère & écologique	Espace libre : Présence	
	Espace paysager : Non renseigné	

Conflans-Sainte-Honorine

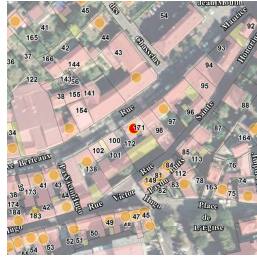
Edifice patrimoine urbain et rural
78172_PAT_424

Nom : Maison avec boutique

Typologie : Maison avec boutique
52 RUE MAURICE BERTEAUX

Etat : Bon et transformé

PROTECTION :
Remarquable



Genèse	Non renseigné
---------------	---------------

Période de construction	1894	Intérêt	Historique : OUI Architectural : Paysager :
--------------------------------	------	----------------	---

PRINCIPALES CARACTERISTIQUES

Morphologie & Implantation des constructions	Rapport à la rue : Aligné	
	Rapport aux limites : Sur les deux limites au moins (2 côtés ou plus)	
	Autres éléments à préserver : Non renseigné	
	Gabarit : R+1+C	
Qualité urbaine & architecturale	Traitement de la façade	Composition : Travées régulières Matériaux : Enduit
	Traitement de la toiture	Forme : Mansardée Matériaux : Ardoise
	Dispositions particulières	<i>Moulure, lucarne, chaînage, garde corps</i>
Qualité paysagère & écologique	Espace libre : Non renseigné	
	Espace paysager : Non renseigné	

Conflans-Sainte-Honorine

Edifice patrimoine urbain et rural
78172_PAT_426

Nom : Immeuble de ville

Typologie : Immeuble de ville
57 RUE MAURICE BERTEAUX

Etat : Bon et transformé

PROTECTION :
Remarquable



Genèse	Non renseigné
---------------	---------------

Période de construction	2nd quart XIXème siècle	Intérêt	Historique : OUI Architectural : Paysager :
--------------------------------	-------------------------	----------------	---

PRINCIPALES CARACTERISTIQUES

Morphologie & Implantation des constructions	Rapport à la rue : Aligné	
	Rapport aux limites : Sur une limite (1 côté)	
	Autres éléments à préserver : Non renseigné	
	Gabarit : R+2+C	
Qualité urbaine & architecturale	Traitement de la façade	Composition : Travées régulières Matériaux : Enduit
	Traitement de la toiture	Forme : 2 pans Matériaux : Tuile plate
	Dispositions particulières	<i>Moulure, volets</i>
Qualité paysagère & écologique	Espace libre : Non renseigné	
	Espace paysager : Non renseigné	

Conflans-Sainte-Honorine

Edifice patrimoine urbain et rural
78172_PAT_430

Nom : Maison de bourg

Typologie : Maison de bourg
69 RUE MAURICE BERTEAUX

Etat : Bon et authentique **PROTECTION : Remarquable**



Genèse	Non renseigné
--------	---------------

Période de construction	Non renseigné	Intérêt	Historique : OUI Architectural : Paysager :
-------------------------	---------------	---------	---

PRINCIPALES CARACTERISTIQUES

Morphologie & Implantation des constructions	Rapport à la rue : Aligné	
	Rapport aux limites : Sur les deux limites au moins (2 côtés ou plus)	
	Autres éléments à préserver : Non renseigné	
	Gabarit : R+1+C	
Qualité urbaine & architecturale	Traitement de la façade	Composition : Travées régulières Matériaux : Pierre meulière
	Traitement de la toiture	Forme : Complexe Matériaux : Tuile mécanique
	Dispositions particulières	Porte cochère, Barres d'appui, chaînage, briques
Qualité paysagère & écologique	Espace libre : Non renseigné	
	Espace paysager : Non renseigné	

Conflans-Sainte-Honorine

Edifice patrimoine urbain et rural
78172_PAT_432

Nom : Maison rurale

Typologie : Maison rurale
2 RUE AUX MOINES

Etat : Bon et transformé **PROTECTION : Remarquable**



Genèse	Non renseigné
--------	---------------

Période de construction	1876	Intérêt	Historique : OUI Architectural : Paysager :
-------------------------	------	---------	---

PRINCIPALES CARACTERISTIQUES

Morphologie & Implantation des constructions	Rapport à la rue : Aligné	
	Rapport aux limites : Sur aucune limite	
	Autres éléments à préserver : Mur	
	Gabarit : R+C	
Qualité urbaine & architecturale	Traitement de la façade	Composition : Travées irrégulières Matériaux : Moellon calcaire
	Traitement de la toiture	Forme : 2 pans Matériaux : Tuile plate
	Dispositions particulières	Non renseigné
Qualité paysagère & écologique	Espace libre : Non renseigné	
	Espace paysager : Non renseigné	

Conflans-Sainte-Honorine

Edifice patrimoine urbain et rural

78172_PAT_433

Nom : Pavillon



Typologie : Pavillon

26 RUE AUX MOINES

Etat : Bon et transformé

PROTECTION :
Remarquable

Genèse	Non renseigné
---------------	---------------

Période de construction	<i>Non renseigné</i>	Intérêt	Historique : Architectural : OUI Paysager :
--------------------------------	----------------------	----------------	---

PRINCIPALES CARACTERISTIQUES

Morphologie & Implantation des constructions	Rapport à la rue : Aligné	
	Rapport aux limites : Sur aucune limite	
	Autres éléments à préserver : Non renseigné	
	Gabarit : RDC	
Qualité urbaine & architecturale	Traitement de la façade	Composition : Travées régulières Matériaux : Enduit
	Traitement de la toiture	Forme : 2 pans Matériaux : Tuile mécanique
	Dispositions particulières	<i>Maison bois</i>
Qualité paysagère & écologique	Espace libre : Non renseigné	
	Espace paysager : Non renseigné	

Conflans-Sainte-Honorine

Edifice patrimoine urbain et rural

78172_PAT_434

Nom : Maison de bourg



Typologie : Maison de bourg

3 RUE DES NONNAINS

Etat : Bon et transformé

PROTECTION :
Remarquable

Genèse	Non renseigné
---------------	---------------

Période de construction	<i>Non renseigné</i>	Intérêt	Historique : OUI Architectural : Paysager :
--------------------------------	----------------------	----------------	---

PRINCIPALES CARACTERISTIQUES

Morphologie & Implantation des constructions	Rapport à la rue : Aligné	
	Rapport aux limites : Sur les deux limites au moins (2 côtés ou plus)	
	Autres éléments à préserver : Non renseigné	
	Gabarit : R+2	
Qualité urbaine & architecturale	Traitement de la façade	Composition : Travées régulières Matériaux : Enduit
	Traitement de la toiture	Forme : 2 pans Matériaux : Tuile mécanique
	Dispositions particulières	<i>Porte charretière</i>
Qualité paysagère & écologique	Espace libre : Non renseigné	
	Espace paysager : Non renseigné	

Conflans-Sainte-Honorine

Edifice patrimoine urbain et rural

78172_PAT_436

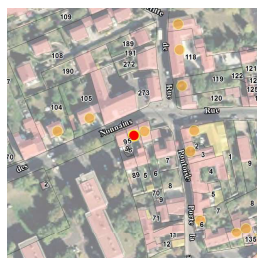
Nom : Maison de bourg

Typologie : Maison de bourg

5 RUE DES NONNAINS

Etat : Moyen

PROTECTION :
Remarquable



Genèse	Non renseigné
---------------	---------------

Période de construction	<i>Non renseigné</i>	Intérêt	Historique : OUI Architectural : Paysager :
--------------------------------	----------------------	----------------	---

PRINCIPALES CARACTERISTIQUES

Morphologie & Implantation des constructions	Rapport à la rue : Aligné	
	Rapport aux limites : Sur les deux limites au moins (2 côtés ou plus)	
	Autres éléments à préserver : Non renseigné	
	Gabarit : R+1	
Qualité urbaine & architecturale	Traitement de la façade	Composition : Travées régulières Matériaux : Enduit
	Traitement de la toiture	Forme : 2 pans Matériaux : Tuile mécanique
	Dispositions particulières	<i>Porte charretière</i>
Qualité paysagère & écologique	Espace libre : Non renseigné	
	Espace paysager : Non renseigné	

Conflans-Sainte-Honorine

Edifice patrimoine urbain et rural

78172_PAT_438

Nom : Villa

Typologie : Villa

3 RUE PASTEUR

Etat : Bon et transformé

PROTECTION :
Remarquable



Genèse	Non renseigné
---------------	---------------

Période de construction	<i>Non renseigné</i>	Intérêt	Historique : Architectural : OUI Paysager :
--------------------------------	----------------------	----------------	---

PRINCIPALES CARACTERISTIQUES

Morphologie & Implantation des constructions	Rapport à la rue : En recul	
	Rapport aux limites : Sur les deux limites au moins (2 côtés ou plus)	
	Autres éléments à préserver : Non renseigné	
	Gabarit : R+1+C	
Qualité urbaine & architecturale	Traitement de la façade	Composition : Travées régulières Matériaux : Enduit
	Traitement de la toiture	Forme : 2 pans Matériaux : Tuile mécanique
	Dispositions particulières	<i>Moulure, chaînage, lucarne</i>
Qualité paysagère & écologique	Espace libre : Présence	
	Espace paysager : Non renseigné	

Conflans-Sainte-Honorine

Edifice patrimoine urbain et rural

78172_PAT_439

Nom : Villa



Typologie : Villa

5 RUE PASTEUR

Etat : Bon et transformé

PROTECTION :
Remarquable

Génèse	Non renseigné
---------------	---------------

Période de construction	<i>Non renseigné</i>	Intérêt	Historique : Architectural : Paysager :
--------------------------------	----------------------	----------------	---

PRINCIPALES CARACTERISTIQUES

Morphologie & Implantation des constructions	Rapport à la rue : En recul	
	Rapport aux limites : Sur aucune limite	
	Autres éléments à préserver : Non renseigné	
	Gabarit : R+1+C	
Qualité urbaine & architecturale	Traitement de la façade	Composition : Travées régulières Matériaux : Enduit
	Traitement de la toiture	Forme : 2 pans Matériaux : Tuile mécanique
	Dispositions particulières	<i>Angle de chaînage en briques, bandeau de fenêtre, corniche, barre d'appui en fer forgé</i>
Qualité paysagère & écologique	Espace libre : Présence	
	Espace paysager : Non renseigné	

Conflans-Sainte-Honorine

Edifice patrimoine urbain et rural

78172_PAT_440

Nom : Villa



Typologie : Villa

9 RUE PASTEUR

Etat : Bon et transformé

PROTECTION :
Remarquable

Génèse	A l'origine : maison en R+1. Extension plus récente: façade en enduit.
---------------	--

Période de construction	<i>XIXe - 1930, puis fin XXe - début XXIe</i>	Intérêt	Historique : Architectural : OUI Paysager :
--------------------------------	---	----------------	---

PRINCIPALES CARACTERISTIQUES

Morphologie & Implantation des constructions	Rapport à la rue : En recul	
	Rapport aux limites : Sur les deux limites au moins (2 côtés ou plus)	
	Autres éléments à préserver : Non renseigné	
	Gabarit : R+1+C	
Qualité urbaine & architecturale	Traitement de la façade	Composition : Travées régulières Matériaux : Composée
	Traitement de la toiture	Forme : 2 pans Matériaux : Tuile mécanique
	Dispositions particulières	<i>Linteau supérieur de la fenêtre en brique rouge et détail en blanc, qui entoure la fenêtre; linteau inférieur en brique jaune. La façade est en moellons calcaires; corniche et barre d'appui en fer forgé</i>
Qualité paysagère & écologique	Espace libre : Présence	
	Espace paysager : Non renseigné	

Conflans-Sainte-Honorine

Edifice patrimoine urbain et rural

78172_PAT_441

Nom : Villa

Typologie : Villa

11_13 RUE PASTEUR

Etat : Bon et authentique

PROTECTION :
Remarquable



Genèse	Non renseigné
--------	---------------

Période de construction	limite XIXème XXème siècle	Intérêt	Historique : OUI Architectural : Paysager :
-------------------------	----------------------------	---------	---

PRINCIPALES CARACTERISTIQUES

Morphologie & Implantation des constructions	Rapport à la rue : En recul	
	Rapport aux limites : Sur les deux limites au moins (2 côtés ou plus)	
	Autres éléments à préserver : Non renseigné	
	Gabarit : R+1+C	
Qualité urbaine & architecturale	Traitement de la façade	Composition : Travées régulières Matériaux : Autres matériaux
	Traitement de la toiture	Forme : 2 pans Matériaux : Tuile mécanique
	Dispositions particulières	<i>Modénature, ornement brique, lucarne, bois</i>
Qualité paysagère & écologique	Espace libre : Présence	
	Espace paysager : Non renseigné	

Conflans-Sainte-Honorine

Edifice patrimoine urbain et rural

78172_PAT_443

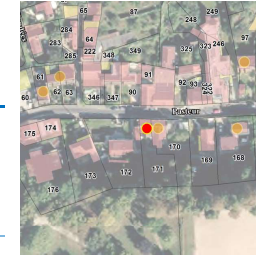
Nom : Maison de bourg

Typologie : Maison de bourg

16 RUE PASTEUR

Etat : Dégradé

PROTECTION :
Remarquable



Genèse	Non renseigné
--------	---------------

Période de construction	limite XIXème XXème siècle	Intérêt	Historique : OUI Architectural : Paysager :
-------------------------	----------------------------	---------	---

PRINCIPALES CARACTERISTIQUES

Morphologie & Implantation des constructions	Rapport à la rue : Aligné	
	Rapport aux limites : Sur une limite (1 côté)	
	Autres éléments à préserver : Non renseigné	
	Gabarit : R+1	
Qualité urbaine & architecturale	Traitement de la façade	Composition : Travées régulières Matériaux : Enduit
	Traitement de la toiture	Forme : 2 pans Matériaux : Non visible
	Dispositions particulières	<i>Moulure, modénature, corniche</i>
Qualité paysagère & écologique	Espace libre : Non renseigné	
	Espace paysager : Non renseigné	

Conflans-Sainte-Honorine

Edifice patrimoine urbain et rural
78172_PAT_625

Nom : Maison de bourg

Typologie : Maison de bourg
18 RUE PASTEUR

Etat : Bon et authentique **PROTECTION :**
Remarquable



Genèse	Non renseigné
---------------	---------------

Période de construction	<i>limite XIXème XXème siècle</i>	Intérêt	Historique : OUI Architectural : Paysager :
--------------------------------	-----------------------------------	----------------	---

PRINCIPALES CARACTERISTIQUES

Morphologie & Implantation des constructions	Rapport à la rue : Aligné	
	Rapport aux limites : Sur une limite (1 côté)	
Qualité urbaine & architecturale	Autres éléments à préserver : Non renseigné	
	Gabarit : R+1	
	Traitement de la façade	Composition : Travées régulières Matériaux : Enduit
	Traitement de la toiture	Forme : 2 pans Matériaux : Non visible
Qualité paysagère & écologique	Dispositions particulières : <i>Moulure, modénature, corniche</i>	
	Espace libre : Non renseigné Espace paysager : Non renseigné	

Conflans-Sainte-Honorine

Edifice patrimoine urbain et rural
78172_PAT_444

Nom : Pavillon

Typologie : Pavillon
24 RUE PASTEUR

Etat : Bon et transformé **PROTECTION :**
Remarquable



Genèse	Non renseigné
---------------	---------------

Période de construction	<i>Non renseigné</i>	Intérêt	Historique : Architectural : OUI Paysager :
--------------------------------	----------------------	----------------	---

PRINCIPALES CARACTERISTIQUES

Morphologie & Implantation des constructions	Rapport à la rue : En recul	
	Rapport aux limites : Sur aucune limite	
Qualité urbaine & architecturale	Autres éléments à préserver : Non renseigné	
	Gabarit : R+2	
	Traitement de la façade	Composition : Travées régulières Matériaux : Composée
	Traitement de la toiture	Forme : 2 pans Matériaux : Tuile plate
Qualité paysagère & écologique	Dispositions particulières : <i>Non renseigné</i>	
	Espace libre : Non renseigné Espace paysager : Non renseigné	

Conflans-Sainte-Honorine

Edifice patrimoine urbain et rural

78172_PAT_445

Nom : Villa

Typologie : Villa

25 RUE PASTEUR

Etat : Bon et transformé

PROTECTION :
Remarquable



Genèse	Non renseigné
--------	---------------

Période de construction	Non renseigné	Intérêt	Historique : OUI Architectural : OUI Paysager :
-------------------------	---------------	---------	---

PRINCIPALES CARACTERISTIQUES

Morphologie & Implantation des constructions	Rapport à la rue : En recul	
	Rapport aux limites : Sur les deux limites au moins (2 côtés ou plus)	
	Autres éléments à préserver : Mur	
Gabarit : R+1+C		
Qualité urbaine & architecturale	Traitement de la façade	Composition : Travées régulières Matériaux : Enduit
	Traitement de la toiture	Forme : 2 pans Matériaux : Tuile mécanique
	Dispositions particulières	<i>Linteaux supérieurs fenêtres composés de modénature (2e moitié 18e - 19e siècle caractéristiques des maisons rurales) et briques rouges, avec insertions en enduit blanc.</i>
Qualité paysagère & écologique	Espace libre : Présence	
	Espace paysager : Jardin intéressant	

Conflans-Sainte-Honorine

Edifice patrimoine urbain et rural

78172_PAT_446

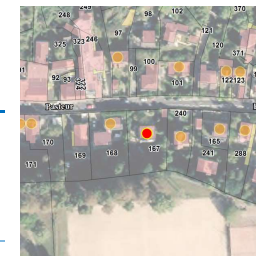
Nom : Pavillon

Typologie : Pavillon

26 RUE PASTEUR

Etat : Bon et transformé

PROTECTION :
Remarquable



Genèse	Non renseigné
--------	---------------

Période de construction	Non renseigné	Intérêt	Historique : OUI Architectural : Paysager :
-------------------------	---------------	---------	---

PRINCIPALES CARACTERISTIQUES

Morphologie & Implantation des constructions	Rapport à la rue : En recul	
	Rapport aux limites : Sur aucune limite	
	Autres éléments à préserver : Mur	
Gabarit : R+1		
Qualité urbaine & architecturale	Traitement de la façade	Composition : Travées régulières Matériaux : Autres matériaux
	Traitement de la toiture	Forme : 2 pans Matériaux : Tuile mécanique
	Dispositions particulières	<i>Non renseigné</i>
Qualité paysagère & écologique	Espace libre : Présence	
	Espace paysager : Non renseigné	

Conflans-Sainte-Honorine

Edifice patrimoine urbain et rural

78172_PAT_447

Nom : Villa



Typologie : Villa

28 RUE PASTEUR

Etat : Bon et transformé

PROTECTION :
Remarquable

Genèse	Non renseigné
---------------	---------------

Période de construction	<i>Non renseigné</i>	Intérêt	Historique : OUI Architectural : Paysager :
--------------------------------	----------------------	----------------	---

PRINCIPALES CARACTERISTIQUES

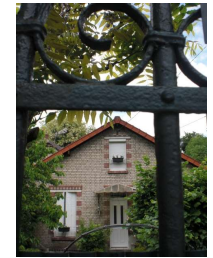
Morphologie & Implantation des constructions	Rapport à la rue : En recul	
	Rapport aux limites : Sur aucune limite	
	Autres éléments à préserver : Non renseigné	
	Gabarit : R+2+C	
Qualité urbaine & architecturale	Traitement de la façade	Composition : Travées régulières Matériaux : Composée
	Traitement de la toiture	Forme : Complexe Matériaux : Tuile mécanique
	Dispositions particulières	<i>Colombage, soubassement pierre, baie, brique, balconnet</i>
Qualité paysagère & écologique	Espace libre : Présence	
	Espace paysager : Non renseigné	

Conflans-Sainte-Honorine

Edifice patrimoine urbain et rural

78172_PAT_448

Nom : Pavillon



Typologie : Pavillon

29 RUE PASTEUR

Etat : Bon et authentique

PROTECTION :
Remarquable

Genèse	Non renseigné
---------------	---------------

Période de construction	<i>Non renseigné</i>	Intérêt	Historique : Architectural : OUI Paysager :
--------------------------------	----------------------	----------------	---

PRINCIPALES CARACTERISTIQUES

Morphologie & Implantation des constructions	Rapport à la rue : En recul	
	Rapport aux limites : Sur une limite (1 côté)	
	Autres éléments à préserver : Non renseigné	
	Gabarit : R+1	
Qualité urbaine & architecturale	Traitement de la façade	Composition : Travées régulières Matériaux : Autres matériaux
	Traitement de la toiture	Forme : 2 pans Matériaux : Tuile mécanique
	Dispositions particulières	<i>Clef, ornement brique, garde corps, chaînage brique</i>
Qualité paysagère & écologique	Espace libre : Présence	
	Espace paysager : Non renseigné	

Conflans-Sainte-Honorine

Edifice patrimoine urbain et rural

78172_PAT_449

Nom : Pavillon

Typologie : Pavillon

32 RUE PASTEUR



Etat : Bon et transformé

PROTECTION :
Remarquable

Genèse	Non renseigné
--------	---------------

Période de construction	Fin XXe - début XXIe	Intérêt	Historique : Architectural : OUI Paysager :
-------------------------	----------------------	---------	---

PRINCIPALES CARACTERISTIQUES

Morphologie & Implantation des constructions	Rapport à la rue : En recul	
	Rapport aux limites : Sur aucune limite	
	Autres éléments à préserver : Mur	
Gabarit : R+1+C		
Qualité urbaine & architecturale	Traitement de la façade	Composition : Travées régulières Matériaux : Enduit
	Traitement de la toiture	Forme : 2 pans Matériaux : Tuile plate
	Dispositions particulières	<i>Soubassement en pierre meulière et partie inférieure des fenêtres (sur la façade) décorées par une modénature sobre, barres d'appui modernes en fer forgé.</i>
Qualité paysagère & écologique	Espace libre : Présence	
	Espace paysager : Non renseigné	

Conflans-Sainte-Honorine

Edifice patrimoine urbain et rural

78172_PAT_450

Nom : Villa

Typologie : Villa

34 RUE PASTEUR



Etat : Bon et transformé

PROTECTION :
Remarquable

Genèse	Non renseigné
--------	---------------

Période de construction	1932 2nd quart du XXe siècle	Intérêt	Historique : OUI Architectural : OUI Paysager : OUI
-------------------------	---------------------------------	---------	---

PRINCIPALES CARACTERISTIQUES

Morphologie & Implantation des constructions	Rapport à la rue : En recul	
	Rapport aux limites : Sur une limite (1 côté)	
	Autres éléments à préserver : Mur	
Gabarit : SS+R+1+C		
Qualité urbaine & architecturale	Traitement de la façade	Composition : Travées irrégulières Matériaux : Composée
	Traitement de la toiture	Forme : Complexe Matériaux : Tuile mécanique
	Dispositions particulières	<i>Façade aux matériaux mixtes: pierre meulière, enduit et brique. Forme de la fenêtre au rdc en arc.</i>
Qualité paysagère & écologique	Espace libre : Présence	
	Espace paysager : Jardin intéressant	

Conflans-Sainte-Honorine

Edifice patrimoine urbain et rural

78172_PAT_451

Nom : Pavillon



Typologie : Pavillon

35 RUE PASTEUR

Etat : Bon et transformé

PROTECTION :
Remarquable

Genèse	Extension latérale récente.
---------------	-----------------------------

Période de construction	XIXe - 1930	Intérêt	Historique : Architectural : Paysager : OUI
--------------------------------	-------------	----------------	---

PRINCIPALES CARACTERISTIQUES

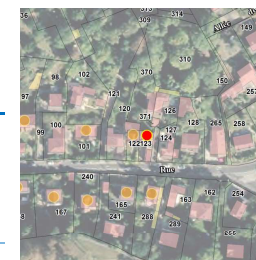
Morphologie & Implantation des constructions	Rapport à la rue : En recul	
	Rapport aux limites : Sur les deux limites au moins (2 côtés ou plus)	
	Autres éléments à préserver : Mur	
Gabarit : R+1+C		
Qualité urbaine & architecturale	Traitement de la façade	Composition : Travées régulières Matériaux : Moellon calcaire
	Traitement de la toiture	Forme : 4 pans Matériaux : Tuile mécanique
	Dispositions particulières	<i>Barres d'appui en fer forgé; linteaux en briques rouges</i>
Qualité paysagère & écologique	Espace libre : Présence	
	Espace paysager : Jardin intéressant	

Conflans-Sainte-Honorine

Edifice patrimoine urbain et rural

78172_PAT_452

Nom : Immeuble de ville



Typologie : Immeuble de ville

37 RUE PASTEUR

Etat : Bon et transformé

PROTECTION :
Remarquable

Genèse	Non renseigné
---------------	---------------

Période de construction	2nd quart XXe siècle	Intérêt	Historique : Architectural : OUI Paysager :
--------------------------------	----------------------	----------------	---

PRINCIPALES CARACTERISTIQUES

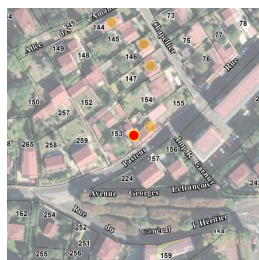
Morphologie & Implantation des constructions	Rapport à la rue : En recul	
	Rapport aux limites : Sur les deux limites au moins (2 côtés ou plus)	
	Autres éléments à préserver : Mur	
Gabarit : R+2+C		
Qualité urbaine & architecturale	Traitement de la façade	Composition : Travées régulières Matériaux : Enduit
	Traitement de la toiture	Forme : Autres Matériaux : Tuile mécanique
	Dispositions particulières	<i>Linteaux en enduit blanc</i>
Qualité paysagère & écologique	Espace libre : Présence	
	Espace paysager : Non renseigné	

Conflans-Sainte-Honorine

Edifice patrimoine urbain et rural

78172_PAT_453

Nom : Maison de bourg



Typologie : Maison de bourg

53 RUE PASTEUR

Etat : Moyen

PROTECTION :
Remarquable

Genèse	Non renseigné
---------------	---------------

Période de construction	<i>Non renseigné</i>	Intérêt	Historique : OUI Architectural : Paysager :
--------------------------------	----------------------	----------------	---

PRINCIPALES CARACTERISTIQUES

Morphologie & Implantation des constructions	Rapport à la rue : Aligné	
	Rapport aux limites : Sur une limite (1 côté)	
	Autres éléments à préserver : Mur	
	Gabarit : R+1+C	
Qualité urbaine & architecturale	Traitement de la façade	Composition : Travées régulières Matériaux : Enduit
	Traitement de la toiture	Forme : Autres Matériaux : Tuile mécanique
	Dispositions particulières	<i>Non renseigné</i>
Qualité paysagère & écologique	Espace libre : Non renseigné	
	Espace paysager : Non renseigné	

Conflans-Sainte-Honorine

Edifice patrimoine urbain et rural

78172_PAT_454

Nom : Maison de bourg



Typologie : Maison de bourg

57 RUE PASTEUR

Etat : Moyen

PROTECTION :
Remarquable

Genèse	Non renseigné
---------------	---------------

Période de construction	<i>Non renseigné</i>	Intérêt	Historique : OUI Architectural : Paysager :
--------------------------------	----------------------	----------------	---

PRINCIPALES CARACTERISTIQUES

Morphologie & Implantation des constructions	Rapport à la rue : Aligné	
	Rapport aux limites : Sur les deux limites au moins (2 côtés ou plus)	
	Autres éléments à préserver : Bâtiment secondaire	
	Gabarit : R+1+C	
Qualité urbaine & architecturale	Traitement de la façade	Composition : Travées régulières Matériaux : Enduit
	Traitement de la toiture	Forme : 2 pans Matériaux : Tuile mécanique
	Dispositions particulières	<i>Non renseigné</i>
Qualité paysagère & écologique	Espace libre : Non renseigné	
	Espace paysager : Non renseigné	

Conflans-Sainte-Honorine

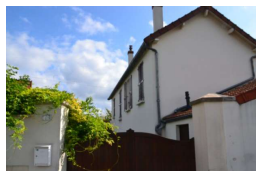
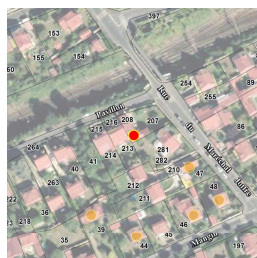
Edifice patrimoine urbain et rural

78172_PAT_455

Nom : Pavillon

Typologie : Pavillon

1 IMPASSE DU PAVILLON



Etat : Bon et transformé

PROTECTION :
Remarquable

Genèse	Non renseigné
--------	---------------

Période de construction	1945-1975	Intérêt	Historique : OUI Architectural : Paysager :
-------------------------	-----------	---------	---

PRINCIPALES CARACTERISTIQUES

Morphologie & Implantation des constructions	Rapport à la rue : En recul	
	Rapport aux limites : Sur les deux limites au moins (2 côtés ou plus)	
	Autres éléments à préserver : Mur	
Gabarit : R+1		
Qualité urbaine & architecturale	Traitement de la façade	Composition : Travées régulières Matériaux : Enduit
	Traitement de la toiture	Forme : 2 pans Matériaux : Tuile mécanique
	Dispositions particulières	<i>poutres débords de toiture, rives de toiture</i>
Qualité paysagère & écologique	Espace libre : Présence	
	Espace paysager : Non renseigné	
	<i>Alignement d'arbres</i>	

Conflans-Sainte-Honorine

Edifice patrimoine urbain et rural

78172_PAT_456

Nom : Villa

Typologie : Villa

27 IMPASSE DU PAVILLON



Etat : Bon et transformé

PROTECTION :
Remarquable

Genèse	Non renseigné
--------	---------------

Période de construction	1945-1975	Intérêt	Historique : Architectural : OUI Paysager : OUI
-------------------------	-----------	---------	---

PRINCIPALES CARACTERISTIQUES

Morphologie & Implantation des constructions	Rapport à la rue : En recul	
	Rapport aux limites : Sur une limite (1 côté)	
	Autres éléments à préserver : Mur	
Gabarit : R+1+C		
Qualité urbaine & architecturale	Traitement de la façade	Composition : Travées régulières Matériaux : Enduit
	Traitement de la toiture	Forme : 2 pans Matériaux : Tuile mécanique
	Dispositions particulières	<i>garde corps en fer forgé, rives et crête de toit, chaînage d'angle et encadrement des fenêtres en brique</i>
Qualité paysagère & écologique	Espace libre : Présence	
	Espace paysager : Jardin intéressant	
	<i>Alignement d'arbres</i>	

Conflans-Sainte-Honorine

Edifice patrimoine urbain et rural

78172_PAT_457

Nom : Pavillon



Typologie : Pavillon

35 IMPASSE DU PAVILLON

Etat : Bon et transformé

PROTECTION :
Remarquable

Genèse	Non renseigné
---------------	---------------

Période de construction	1945-1975	Intérêt	Historique : Architectural : OUI Paysager : OUI
--------------------------------	-----------	----------------	---

PRINCIPALES CARACTERISTIQUES

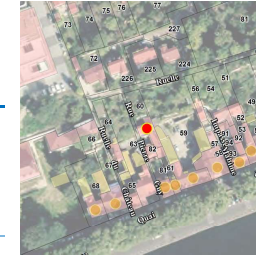
Morphologie & Implantation des constructions	Rapport à la rue : En recul	
	Rapport aux limites : Sur aucune limite	
	Autres éléments à préserver : Mur	
	Gabarit : R+1	
Qualité urbaine & architecturale	Traitement de la façade	Composition : Travées régulières Matériaux : Moellon calcaire
	Traitement de la toiture	Forme : 2 pans Matériaux : Tuile mécanique
	Dispositions particulières	<i>linteaux et appuis des fenêtres, poutres apparentes débords de toiture, marquise, fenêtres triangulaires garage</i>
Qualité paysagère & écologique	Espace libre : Présence	
	Espace paysager : Jardin intéressant	
	<i>Alignement d'arbres</i>	

Conflans-Sainte-Honorine

Edifice patrimoine urbain et rural

78172_PAT_458

Nom : Pavillon



Typologie : Pavillon

6 RUE PIERRE GUY

Etat : Bon et transformé

PROTECTION :
Remarquable

Genèse	Non renseigné
---------------	---------------

Période de construction	XIX ^{ème} siècle	Intérêt	Historique : OUI Architectural : Paysager : OUI
--------------------------------	---------------------------	----------------	---

PRINCIPALES CARACTERISTIQUES

Morphologie & Implantation des constructions	Rapport à la rue : En recul	
	Rapport aux limites : Sur les deux limites au moins (2 côtés ou plus)	
	Autres éléments à préserver : Non renseigné	
	Gabarit : R+1+C	
Qualité urbaine & architecturale	Traitement de la façade	Composition : Travées régulières Matériaux : Enduit
	Traitement de la toiture	Forme : 2 pans Matériaux : Tuile mécanique
	Dispositions particulières	<i>Non renseigné</i>
Qualité paysagère & écologique	Espace libre : Présence	
	Espace paysager : Jardin intéressant	

Conflans-Sainte-Honorine

Edifice patrimoine urbain et rural

78172_PAT_653

Nom : Pavillon

Typologie : Pavillon

5 RUE DE POLOGNE



Etat : Bon et transformé

PROTECTION :
Remarquable

Genèse	Non renseigné
--------	---------------

Période de construction	Non renseigné	Intérêt	Historique : Architectural : OUI Paysager :
-------------------------	---------------	---------	---

PRINCIPALES CARACTERISTIQUES

Morphologie & Implantation des constructions	Rapport à la rue : En recul	
	Rapport aux limites : Sur une limite (1 côté)	
	Autres éléments à préserver : Non renseigné	
	Gabarit : R+1+C	
Qualité urbaine & architecturale	Traitement de la façade	Composition : Travées régulières Matériaux : Autres matériaux
	Traitement de la toiture	Forme : 2 pans Matériaux : Tuile mécanique
	Dispositions particulières	Non renseigné
Qualité paysagère & écologique	Espace libre : Présence	
	Espace paysager : Non renseigné	

Conflans-Sainte-Honorine

Edifice patrimoine urbain et rural

78172_PAT_460

Nom : Pavillon

Typologie : Pavillon

6 RUE DE POLOGNE



Etat : Bon et transformé

PROTECTION :
Remarquable

Genèse	Non renseigné
--------	---------------

Période de construction	Non renseigné	Intérêt	Historique : Architectural : OUI Paysager :
-------------------------	---------------	---------	---

PRINCIPALES CARACTERISTIQUES

Morphologie & Implantation des constructions	Rapport à la rue : En recul	
	Rapport aux limites : Sur une limite (1 côté)	
	Autres éléments à préserver : Non renseigné	
	Gabarit : R+C	
Qualité urbaine & architecturale	Traitement de la façade	Composition : Travées régulières Matériaux : Enduit
	Traitement de la toiture	Forme : 2 pans Matériaux : Tuile plate
	Dispositions particulières	Non renseigné
Qualité paysagère & écologique	Espace libre : Présence	
	Espace paysager : Non renseigné	

Conflans-Sainte-Honorine

Edifice patrimoine urbain et rural

78172_PAT_652

Nom : Pavillon

Typologie : Pavillon

9 RUE DE POLOGNE



Etat : Bon et transformé

PROTECTION :
Remarquable

Genèse	Non renseigné
---------------	---------------

Période de construction	<i>Non renseigné</i>	Intérêt	Historique : Architectural : OUI Paysager :
--------------------------------	----------------------	----------------	---

PRINCIPALES CARACTERISTIQUES

Morphologie & Implantation des constructions	Rapport à la rue : En recul	
	Rapport aux limites : Sur une limite (1 côté)	
	Autres éléments à préserver : Non renseigné	
Gabarit : SS+R+C		
Qualité urbaine & architecturale	Traitement de la façade	Composition : Travées régulières
		Matériaux : Enduit
	Traitement de la toiture	Forme : Complexe
		Matériaux : Tuile mécanique
	Dispositions particulières	<i>Non renseigné</i>
Qualité paysagère & écologique	Espace libre : Présence	
	Espace paysager : Non renseigné	

Conflans-Sainte-Honorine

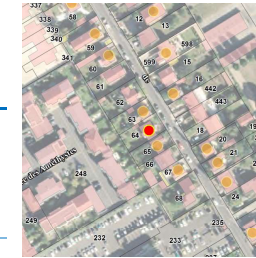
Edifice patrimoine urbain et rural

78172_PAT_651

Nom : Pavillon

Typologie : Pavillon

11 RUE DE POLOGNE



Etat : Bon et transformé

PROTECTION :
Remarquable

Genèse	Non renseigné
---------------	---------------

Période de construction	<i>Non renseigné</i>	Intérêt	Historique : Architectural : OUI Paysager :
--------------------------------	----------------------	----------------	---

PRINCIPALES CARACTERISTIQUES

Morphologie & Implantation des constructions	Rapport à la rue : En recul	
	Rapport aux limites : Sur une limite (1 côté)	
	Autres éléments à préserver : Non renseigné	
Gabarit : R+1+C		
Qualité urbaine & architecturale	Traitement de la façade	Composition : Travées régulières
		Matériaux : Enduit
	Traitement de la toiture	Forme : 2 pans
		Matériaux : Tuile plate
	Dispositions particulières	<i>Non renseigné</i>
Qualité paysagère & écologique	Espace libre : Présence	
	Espace paysager : Non renseigné	

Conflans-Sainte-Honorine

Edifice patrimoine urbain et rural

78172_PAT_463

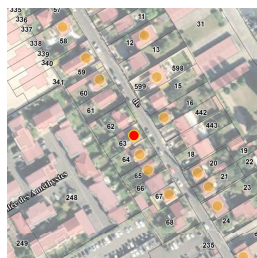
Nom : Villa

Typologie : Villa

13 RUE DE POLOGNE

Etat : Bon et authentique

PROTECTION :
Remarquable



Genèse	Non renseigné
---------------	---------------

Période de construction	<i>Non renseigné</i>	Intérêt	Historique : OUI Architectural : Paysager :
--------------------------------	----------------------	----------------	---

PRINCIPALES CARACTERISTIQUES

Morphologie & Implantation des constructions	Rapport à la rue : En recul	
	Rapport aux limites : Sur aucune limite	
	Autres éléments à préserver : Non renseigné	
Gabarit : R+1+C		
Qualité urbaine & architecturale	Traitement de la façade	Composition : Travées régulières Matériaux : Moellon calcaire
	Traitement de la toiture	Forme : 2 pans Matériaux : Tuile mécanique
	Dispositions particulières	<i>bandeaux, modénatures, appui fenêtre</i>
Qualité paysagère & écologique	Espace libre : Présence	
	Espace paysager : Non renseigné	

Conflans-Sainte-Honorine

Edifice patrimoine urbain et rural

78172_PAT_649

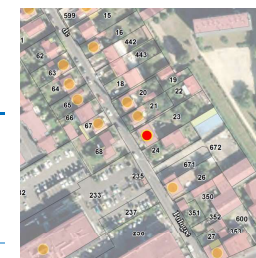
Nom : Pavillon

Typologie : Pavillon

14 RUE DE POLOGNE

Etat : Bon et transformé

PROTECTION :
Remarquable



Genèse	Non renseigné
---------------	---------------

Période de construction	<i>Non renseigné</i>	Intérêt	Historique : Architectural : OUI Paysager :
--------------------------------	----------------------	----------------	---

PRINCIPALES CARACTERISTIQUES

Morphologie & Implantation des constructions	Rapport à la rue : En recul	
	Rapport aux limites : Sur les deux limites au moins (2 côtés ou plus)	
	Autres éléments à préserver : Non renseigné	
Gabarit : SS+R+C		
Qualité urbaine & architecturale	Traitement de la façade	Composition : Travées régulières Matériaux : Enduit
	Traitement de la toiture	Forme : 2 pans Matériaux : Tuile mécanique
	Dispositions particulières	<i>Garde de corps, pans de bois</i>
Qualité paysagère & écologique	Espace libre : Présence	
	Espace paysager : Non renseigné	