

Aubergenville, le 17 septembre 2024



INFOS DÉCHETS GPSEO

**GPS&O LANCE SON APPLI MOBILE
POUR TOUT SAVOIR SUR LES ÉVOLUTIONS
DE LA COLLECTE DES DÉCHETS
EFFECTIVES À COMPTER DU 1^{ER} OCTOBRE.**

À compter du 1^{er} octobre 2024, de nouvelles modalités de collecte des déchets seront mises en place dans les communes de Grand Paris Seine & Oise. Pour accompagner les usagers dans ces nouvelles habitudes, la Communauté urbaine étend sa palette d'outils d'information et lance sa nouvelle application mobile gratuite : **Infos déchets GPSEO. Téléchargeable à partir du 20 septembre, l'application garantit une information personnalisée sur les jours et les modes de collecte à l'adresse de l'habitant.**

Ce qui change pour la collecte des déchets à partir du 1^{er} octobre

Depuis plusieurs années, GPS&O travaille à la réorganisation des collectes des déchets sur les 73 communes du territoire. En ligne de mire : l'optimisation des moyens de collecte, l'harmonisation de l'offre de service proposée aux habitants et une meilleure maîtrise des dépenses dans un contexte d'augmentation constante des coûts de la collecte des déchets (+6% depuis 2022).

Afin de répondre à l'obligation réglementaire d'harmonisation qui incombe aux collectivités en matière de politique tarifaire de gestion des déchets, la Communauté urbaine va mettre en œuvre - à partir du 1^{er} octobre 2024 - un socle de service commun dans l'ensemble des villes qui correspond aux services essentiels à l'habitant.

À ce socle, s'ajoutent 3 autres niveaux de services optionnels (collecte en porte-à-porte des encombrants, du verre et des déchets végétaux). Chaque maire a choisi le niveau de service pour sa commune, décision entérinée en Conseil communautaire fin 2023.

Voir carte des Niveaux de services / Taux de TEOM choisis par chaque maire pour sa commune :

[Taxe d'enlèvement des ordures ménagères \(TEOM\) : de nouveaux taux harmonisés dès 2024 | GPSEO](#)

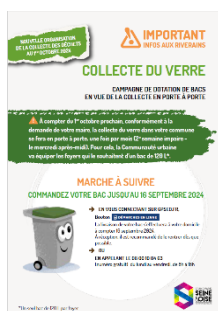
Selon le niveau de service choisi, des changements sont à prévoir à partir du 1^{er} octobre, par exemple sur :

- Les jours de collecte en porte-à-porte des ordures ménagères et des emballages et papiers recyclables ;
- La fréquence de collecte des encombrants ;
- Les modalités de collecte du verre ;

- La fréquence de collecte des végétaux.

Pour préparer cette transition, la Communauté urbaine a déjà lancé des opérations d'envergure qui contribuent à la bonne mise en place de ces nouvelles modalités de collecte :

- Fourniture de bacs aux habitants pour la collecte du verre et des végétaux en porte-à-porte ;
- Installation de 72 bornes d'apport volontaire pour le verre ;
- Distribution de 6000 composteurs individuels en 2024 ;
- Mise à disposition de broyeurs dans les communes pour la gestion des végétaux ;
- Actions de sensibilisation et de communication pour favoriser la réduction des déchets.



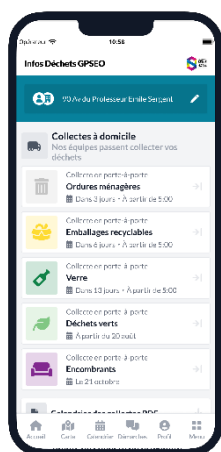
En complément du déploiement de ces différents dispositifs, l'application mobile « Infos déchets GPSEO » vise à simplifier l'accès des habitants à des informations fiables, pratiques et précises sur les évolutions de la collecte des déchets dans leur commune.

Infos déchets GPSEO : l'application officielle des services déchets de Grand Paris Seine & Oise

L'application mobile développée par la Communauté urbaine vient renforcer les moyens d'information des habitants pour faciliter la transition qui les attend en octobre, mais également - à plus long terme - pour faciliter au quotidien la gestion du tri et du ramassage des déchets dans chaque foyer. Plus performante, l'appli « Info déchets GPSEO » élargit la palette des outils personnalisés déjà développés par la Communauté urbaine, en proposant notamment un moteur de recherche plus fourni et toute l'info disponible en temps réel, à portée de main dans la poche de l'utilisateur.

Infos déchets GPSEO délivre, gratuitement et en temps réel :

- Les informations personnalisées à chaque adresse (calendrier personnalisé de collecte) ;
- Des notifications de rappels de sortie des différents bacs de collecte ;
- La géolocalisation des bornes d'apport volontaire et des déchèteries ;
- Des informations pratiques d'accès et un guidage jusqu'à la déchèterie la plus proche ;
- Des alertes d'actualités ou infos sur les nouveautés (modifications d'horaires ou fermetures de déchèteries, trêve hivernale de collecte des végétaux...) ;
- Des conseils pour bien trier et réduire ses déchets au quotidien (acquisition d'un bac à compost, consignes de tri et lieux où donner une seconde vie à ses objets...).



À partir du 20 septembre, l'appli sera consultable sur ordinateur via un simple navigateur web et téléchargeable sur smartphone ou tablette Android et Apple.

« Plus besoin d'espionner vos voisins pour savoir quand sortir vos poubelles » : une campagne de communication au plus près des habitants

Pour accompagner le lancement de l'appli et pour alerter l'ensemble des habitants les moins aguerris aux nouvelles technologies des changements de collecte qui vont s'opérer en cours d'année (et non au 1^{er} janvier comme habituellement), la Communauté urbaine a prévu d'orchestrer une campagne d'information qui permet à la fois :

- De rappeler que les conditions de collecte vont changer au 1^{er} octobre ;
- D'annoncer la sortie d'un nouveau service - l'appli déchets, répondant à toutes leurs questions concernant la gestion des déchets ;
- De capter l'attention des habitants et impulser le changement.

La Communauté urbaine a choisi de traiter le sujet sur le ton de l'humour en retenant un concept qui fait appel à l'expérience de tous... Car qui n'a pas jeté un coup d'œil sur les poubelles de ses voisins pour savoir quand sortir les siennes ?

À partir du 1^{er} octobre 2024
Les conditions de collecte évoluent

INFOS DÉCHETS GPSEO
PLUS BESOIN
D'ESPIONNER
VOS VOISINS
POUR SAVOIR
QUAND SORTIR
VOS POUBELLES !

NOUVELLE APPLI!

TÉLÉCHARGEZ-LA MAINTENANT !

© Docepteam 2024, Caribao Communication - 483 77 988 R.C.S. Paris

GRAND PARIS
SEINE & OISE
COMMUNAUTÉ URBAINE

L'application Infos déchets GPSEO vous accompagne au quotidien pour une gestion simple & personnalisée de vos déchets.

Difficile à manquer avec ses couleurs vives et ses personnages amusants, la campagne sera déployée sur les camions-bennes, les bus et arrêts de bus du territoire, les réseaux d'affichage urbain, sur les écrans des équipements culturels et sportifs de GPS&O et fera l'objet d'un affichage communal pour assurer la diffusion la plus large possible.


INFOS PRATIQUES

Où télécharger l'application à partir du 20 septembre ?

Rendez-vous sur les stores : <https://beacon.publidata.io/J7dyOhjAGx>

Comment s'informer sans télécharger l'application ?

Infos déchets GPSEO sera aussi consultable directement sur le site internet de la Communauté urbaine - à partir de fin septembre - ici : <https://gpseo.fr/article/mes-jours-et-points-de-collecte-dechets>.

 **Astuce !** Cette version web de l'application permet également d'imprimer un calendrier de collecte personnalisé à accrocher sur son frigo ou à garder à portée de main pour ne jamais plus oublier de sortir sa poubelle !

Enfin, pour répondre aux questions des habitants, la plateforme téléphonique Infos déchets sera renforcée à partir du 20 septembre, 11 téléopérateurs en simultanée seront disponibles pour renseigner les personnes les plus éloignées des pratiques numériques et pourront assurer l'envoi par courrier de leur calendrier de collecte personnalisé.



Contact presse :

Hélène FRANCOIS – helene.francois@gpseo.fr – 06 81 76 75 39

À propos de la communauté urbaine

Grand Paris Seine & Oise, la plus importante communauté urbaine de France, s'étend sur 500 km² et compte plus de 410 000 habitants répartis dans 73 communes. Maillon stratégique aux portes du Grand Paris, La communauté urbaine Grand Paris Seine & Oise gère plusieurs compétences structurantes : mobilités, développement économique, aménagement, habitat, voirie, culture, sport, transition écologique.