

Communiqué de presse

MOBILITÉS

Lancement d'une solution d'autopartage sur le territoire de GPS&O avec l'opérateur Getaround



Aubergenville, le 6 mars 2025

Grand Paris Seine & Oise poursuit sa politique en matière de mobilité partagée en inaugurant, le 11 mars 2025 ; un nouveau service de location de véhicule en autopartage déployé sur 15 communes volontaires du territoire. La Communauté urbaine a désigné l'opérateur Getaround, leader européen du secteur, pour développer cette offre qui sera lancée début mars 2025.

L'autopartage permet de louer des véhicules en libre-service, pour des trajets allant de quelques heures à quelques jours. Il s'adresse aux conducteurs possédant le permis de conduire catégorie B depuis au moins 2 ans. Ces derniers ont la possibilité d'accéder à des véhicules 24h/24 et 7j/7 en totale autonomie, sans remise de clés, grâce à la fonctionnalité Getaround Connect qui permet de déverrouiller la voiture via une application mobile.

Les véhicules sont loués depuis des places de stationnement dédiées à l'autopartage, identifiées par un marquage au sol et une borne, qui servent de point de départ et de retour aux véhicules.

Cette nouvelle offre de Getaround vient compléter celle que l'opérateur a déjà mise en place précédemment permettant la mise en relation des propriétaires privés de voitures avec des particuliers.



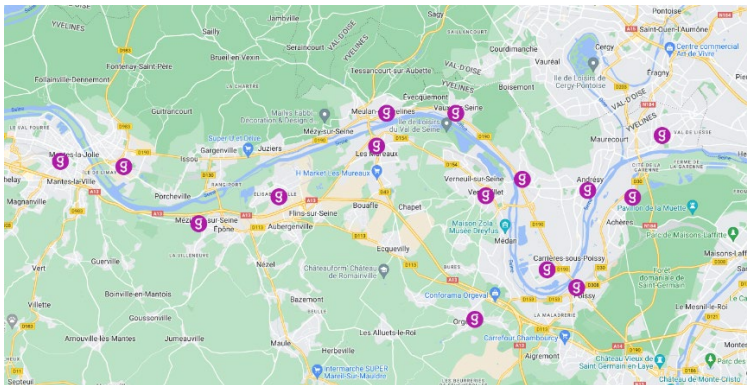
15 communes testent l'autopartage

Retenu au terme d'un Appel à manifestation d'intérêt (AMI) organisé par GPS&O, l'opérateur Getaround met en circulation sur le territoire 17 véhicules à essence répondant aux dernières normes environnementales (Crit'Air 1).

Ces voitures de type "citadine" seront disponibles en libre-service dans 15 stations installées dans les communes qui expérimentent l'offre : Achères, Andrésy, Aubergenville, Carrières-sous-Poissy, Conflans-Sainte-Honorine, Les Mureaux, Limay, Mantes-la-Ville, Meulan-en-Yvelines, Mézières-sur-Seine, Orgeval, Poissy, Triel-sur-Seine, Vaux-sur-seine, Vernouillet.

Les 15 stations sont facilement accessibles, en centre-ville ou à proximité des gares pour certaines d'entre elles, afin de renforcer l'effet multimodal.

[Voir le détail des stations :](#)



L'autopartage : une réponse à des enjeux stratégiques pour le territoire

Ouvert depuis début mars, le service sera officiellement lancé le 11 mars 2025 par Cécile Zammit-Popescu, présidente de GPS&O, Eddie Aït, Vice-président aux mobilités et Marc Honoré, Maire d'Achères, cette nouvelle offre de mobilité poursuit un double objectif : démocratiser l'accès à la mobilité partagée et fluidifier la circulation en permettant de limiter le besoin d'un véhicule individuel pour de courts trajets.

Le développement de l'autopartage est un levier supplémentaire, au niveau local, pour la réduction des émissions de CO2 des ménages. Rappelons que les transports représentent 31% en moyenne du bilan carbone des Français. La voiture individuelle y tient une place prépondérante, à hauteur de la moitié des émissions (16% environ)

La mise en service de cette solution d'autopartage doit permettre :

- Un trafic routier moins dense
- Une consommation d'énergie et des émissions de polluants réduites
- Moins de places de stationnement occupées

« Par cette expérimentation la Communauté urbaine veut donner aux habitants les moyens concrets de se séparer de leur véhicule individuel, afin de réduire le nombre de voitures en circulation en ville et de favoriser le report vers d'autres modes de transport plus sobres. En désignant l'opérateur Getaround pour le déploiement de cette nouvelle offre, nous prévoyons d'encadrer les pratiques de stationnement et de contractualisation liées à ce mode de mobilité ». Cécile Zammit-Popescu, Présidente de GPS&O

« Un véhicule en autopartage permet d'éviter entre 5 et 8 véhicules individuels sur les routes¹ et de libérer des places de stationnement en centre-ville. Alors que les voitures individuelles restent garées 95 % du temps, la flotte proposée en autopartage permet à la fois de limiter le nombre de places de parking occupées, mais également d'encadrer leur modalité de stationnement. » Eddie Ait, Vice-président Mobilités de GPS&O

« Nous sommes convaincus que l'autopartage est une des réponses aux enjeux de la mobilité de demain, qui doit être plus durable tout en restant accessible. En permettant à la population de bénéficier d'un véhicule à la demande, sans avoir à supporter les contraintes de la possession personnelle, nous contribuons à notre niveau à la transition vers une mobilité plus éco responsable. » Adèle Martin, Directrice France et Belgique Getaround

Une solution en plein essor, accessible et avantageuse

Avec une augmentation de 10% de recherches de locations observées cette année sur le territoire via la plateforme, Getaround vient répondre à un véritable besoin tout en proposant un service avantageux pour les conducteurs :

Pratique : Pas besoin de faire la queue en agence. Tout se fait en ligne, et il est facile de trouver une voiture près de chez soi. Possibilité d'accéder au véhicule et de le déverrouiller en toute autonomie grâce à la technologie Connect via l'application.

Flexible : Aucun abonnement n'est nécessaire. L'offre de Getaround est adaptée pour des déplacements occasionnels, de courte et moyenne durée. La location prévoit un seuil de 200 km inclus par jour.

Moins cher : en moyenne 20% moins cher que la location en agence traditionnelle. Les tarifs varient en fonction de la saison et en fonction de la demande.

Destiné aussi bien aux particuliers, aux entreprises et aux administrations, ce service peut concerner plus particulièrement :

- **Les usagers non motorisés** ayant besoin d'un véhicule pour certains déplacements ponctuels.
- **Les usagers déjà motorisés, habitants des quartiers denses** bien desservis par les transports en commun et où les contraintes de stationnement sont fortes.
- **Les ménages multimotorisés**, dont la deuxième ou troisième voiture sert peu et qui auraient plutôt intérêt à louer.
- **Les habitants des secteurs périphériques**, moins bien desservis par les transports en commun, ayant besoin d'un véhicule pour des déplacements ponctuels.

¹ Source Ademe

- **Les usagers multimodaux** dans le cadre de trajets intermodaux en lien en particulier avec le train et le RER.
- **Les professionnels**, entreprises, administrations, associations, en remplacement partiel ou total de leur flotte de véhicules.

Contact presse : communication@gpseo.fr - 06 45 19 98 29 - 06 16 42 86 92

À propos de la communauté urbaine

Grand Paris Seine & Oise, la plus importante Communauté urbaine de France, s'étend sur 500 km² et compte 437 430 habitants répartis dans 73 communes. Maillon stratégique aux portes du Grand Paris, la Communauté urbaine Grand Paris Seine & Oise gère plusieurs compétences structurantes : mobilités, développement économique, aménagement, habitat, voirie, culture, sport, transition écologique.

À propos de Getaround

Fondée en 2009, Getaround est la première plateforme d'autopartage en Europe. Elle met en relation des propriétaires mettant à disposition leur(s) voiture(s), avec des conducteurs qui comptent sur les véhicules fournis pour leurs besoins de mobilité à la demande. Grâce à une technologie innovante permettant aux utilisateurs de déverrouiller les portières en toute sécurité avec leur téléphone, des véhicules allant de la simple citadine à l'utilitaire sont mis à disposition de façon pratique et flexible, pour quelques heures ou quelques jours. L'objectif : devenir la meilleure plateforme d'autopartage au monde, et ainsi démocratiser le partage de véhicules, pour en réduire le nombre en circulation sur les routes. Getaround est aujourd'hui présent dans plus de 1 200 villes à travers 8 pays.

Pour plus d'informations, visitez Getaround.com ou téléchargez l'application mobile.
