



ÉDITION 2025

LE PRIX DE L'ENTREPRENEUR

GRAND PARIS SEINE & OISE

MARDI 18 MARS 2025
FORUM ARMAND PEUGEOT À POISSY

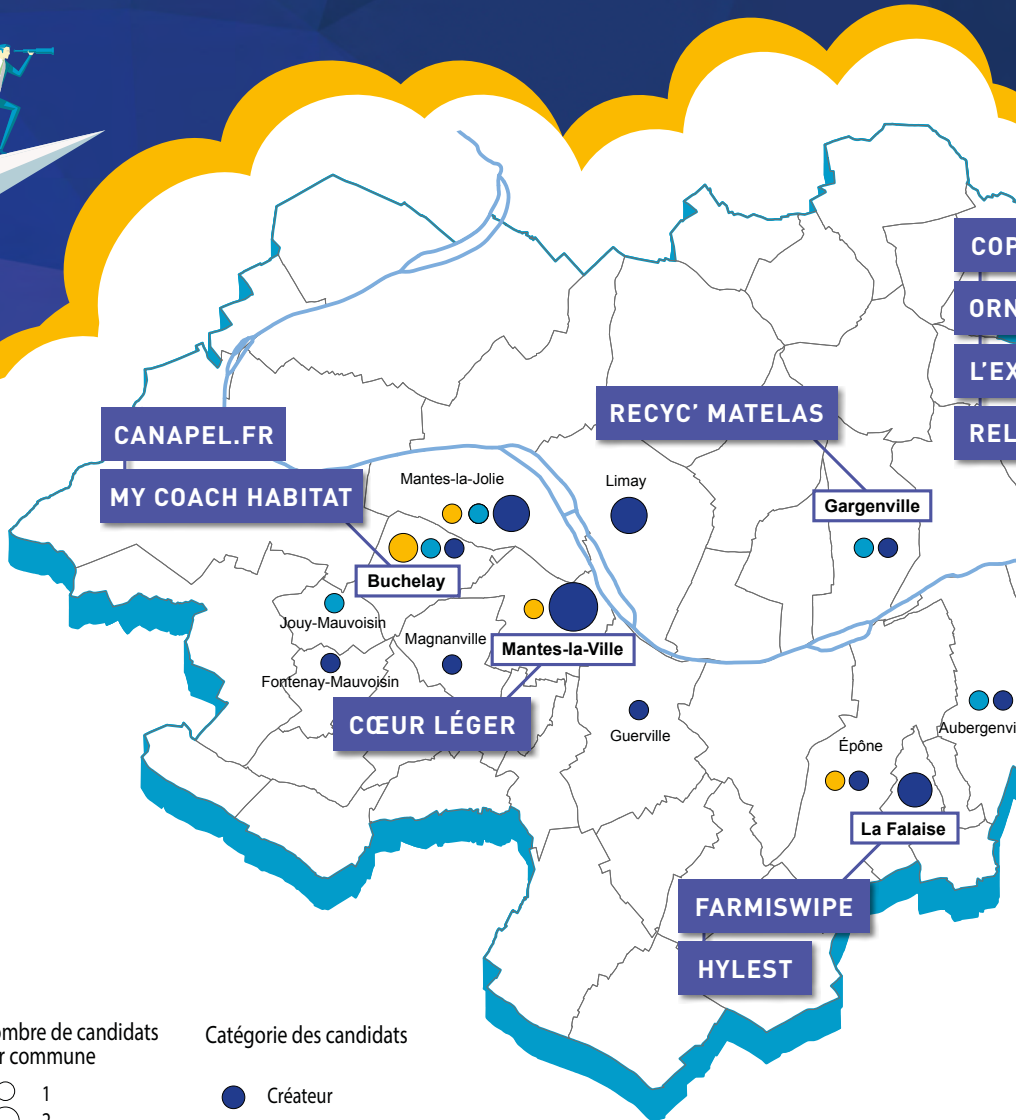


Yvelines
Le Département

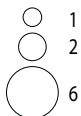


ÉDITION 2025

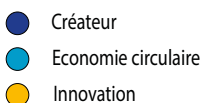
LE PRIX DE L'ENTREPRENEUR GRAND PARIS SEINE & OISE



Nombre de candidats
par commune



Catégorie des candidats



81

Candidatures



3

Catégories



5

Prix décernés :

- Créateur
- Innovation
- Économie Circulaire
- Vote du Public
- Entrepreneur GPS&O



'0
ATUS 3D
TRATYPIK
EAF PAPER

UNBOARED

14 FINALISTES





CÉRÉMONIE DE REMISE DES PRIX

18H30 - 20H30

18H30

DISCOURS D'OUVERTURE

> **Patrick MEUNIER**, 4^{ème} adjoint à la mairie de Poissy, délégué au développement économique, aux transports, aux mobilités, à l'urbanisme, à la stratégie foncière et aux grands projets

> **Cécile ZAMMIT-POPESCU**, Présidente de la Communauté urbaine Grand Paris Seine & Oise

18H45

SÉQUENCE GRAND TÉMOIN

> **Marc BENAYOUN** - Directeur exécutif Groupe EDF en charge du Pôle Clients, Services et Territoires

19H10

REMISE DU PRIX DU CRÉATEUR

Remettants : Fabienne DEVÈZE, Vice-présidente GPS&O déléguée à l'habitat et aux relations avec le monde agricole, Maire de Morainvilliers et **Patrick Tournesac**, Vice-président de la Chambre des Métiers et de l'Artisanat IDF

19H25

SÉQUENCE GRAND PROJET ÉCONOMIQUE DU TERRITOIRE : ARIANEGROUP

> **Justin BABILOTTE** – Directeur ArianeGroup Les Mureaux

19H35

REMISE DU PRIX DE L'INNOVATION

Remettants : Raphaël COGNET, Vice-président GPS&O délégué au développement économique, Maire de Mantes-la-Jolie et **Jean-Paul CARTA** co-fondateur de la société CARTA-ROUXEL



19H45

**SÉQUENCE GRAND PROJET ÉCONOMIQUE
DU TERRITOIRE : IKEA FRANCE**

> **Christian FRÉCHON** – Directeur du développement immobilier chez IKEA France

20H00

REMISE DU PRIX DE L'ÉCONOMIE CIRCULAIRE

Remettants : Franck FONTAINE, Vice-président GPS&O délégué au développement durable, Maire de Mézières et **Juliette SIMONNETTO**, Secrétaire générale de l'Institut National de l'Économie Circulaire (INEC)

20H10

REMISE DU PRIX DU PUBLIC

Remettants : François GARAY, Vice-président GPS&O délégué aux politiques contractuelles, Maire des Mureaux et **Justin BABILOTTE**, Directeur ArianeGroup Les Mureaux

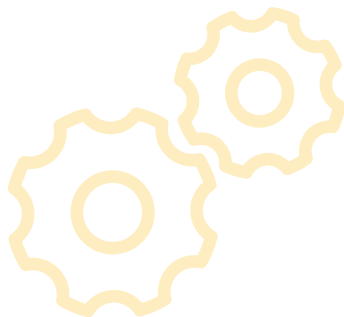
20H20

REMISE DU PRIX DE L'ENTREPRENEUR GPS&O

Remettants : Cécile ZAMMIT-POPESCU et **Marc BENAYOUN**

20H30

CLÔTURE DE LA CÉRÉMONIE





GRAND TÉMOIN MARC BENAYOUN

*Directeur exécutif Groupe EDF en charge
du Pôle Clients, Services et Territoires*



Après l'ESSEC, Marc Benayoun démarre sa carrière au sein du Groupe BNP Paribas en 1989. En 1993, il rejoint The Boston Consulting Group dont il devient Directeur associé au bureau de Paris en 2001 puis au bureau de Moscou en 2008. Il s'occupe notamment du développement des activités gazières.

En 2009, il rejoint le groupe EDF en tant que Directeur Économie, Tarifs et Prix à la Direction Commerce et conduit l'évolution des Tarifs Réglementés de Vente. En 2012, il prend la tête du Marché des Entreprises et Professionnels. En 2016, il est nommé Directeur Exécutif Groupe en charge de l'Italie et du Pôle Gaz et devient CEO d'Edison, le troisième énergéticien italien. Il est encore actuellement Président du Conseil d'Administration d'Edison et en charge du Pôle Gaz pour le groupe EDF.

Depuis juillet 2019, Marc Benayoun est Directeur Exécutif en charge du Pôle Clients, Services & Territoires. Avec ses 30 000 salariés et ses filiales Dalkia, IZI By EDF, IZIconfort, IZIVIA, EDF ENR, Sowiee, Agregio, Datanumia..., le Pôle assure la structuration et l'équilibrage du portefeuille gaz et électricité du Groupe, propose une large gamme d'offres innovantes et performantes dans la fourniture d'énergies et de services, accompagne ses 26 millions de clients particuliers, entreprises et collectivités dans la réduction de leurs factures et de leur empreinte carbone.

Marc Benayoun a reçu le prix d'Économiste de l'année en 2018, remis par l'Association Italienne des Économistes de l'Énergie et intervient régulièrement dans le monde académique (IEP Paris, Université Paris-Dauphine, Mines Paris Tech, Bocconi à Milan) sur le secteur énergétique et le leadership dans la transition énergétique.

ÉDITION 2025

LE PRIX DE L'ENTREPRENEUR

GRAND PARIS SEINE & OISE



81

candidatures

3

ateliers pitch*

3

comités de
sélection

14

finalistes pour
le grand jury

5

prix
décernés

1

grand jury

***ATELIERS PITCH :**
préparation à la soutenance des projets

Depuis plusieurs éditions, les candidats ont pu bénéficier d'une formation à « l'elevator pitch », exercice de communication orale qui consiste à se présenter et mettre en valeur son projet face à un partenaire ou investisseur potentiel. 36 personnes ont bénéficié de cette formation.

UN PRIX POUR VALORISER ET DÉVELOPPER L'ENTREPRENEURIAT ET L'INNOVATION

Le Prix de l'entrepreneur GPS&O a su s'imposer auprès des entrepreneurs, des élus et des partenaires, comme un événement fédérateur de l'entrepreneuriat sous toutes ses formes. L'organisation de cette 5^{ème} édition, confirme le succès de la formule qui est devenue un rendez-vous incontournable en matière de création, d'attractivité et d'innovation sur le territoire de la Communauté urbaine.

POURQUOI LE PRIX DE L'ENTREPRENEUR GPS&O ?

Désormais décerné tous les deux ans, ce prix porte l'ambition de mettre en valeur des initiatives entrepreneuriales innovantes, dynamiques et créatrices d'emplois sur le territoire Grand Paris Seine & Oise.

Ce concours contribue à l'émergence de projets et permet d'identifier les talents du territoire pour mieux les accompagner dans leur développement. En ciblant des projets qui viennent répondre aux grands enjeux contemporains, il renforce et donne de la visibilité aux avancées techniques et technologiques et contribue au dynamisme des filières prioritaires du territoire.

Les différentes catégories du Prix de l'Entrepreneur GPS&O mettent à l'honneur des talents en devenir (étudiants, porteurs de projets), jeunes entreprises et entreprises de plus de 3 ans implantés localement. Qu'ils soient déjà implantés sur le territoire ou qu'ils aient vocation à s'y concrétiser, le concours soutient des projets innovants et riches en opportunités pour le bassin économique.

Au total, les 5 lauréats des Prix décernés se voient attribuer 47 000 €, avec des dotations financières allant de 2 000 € à 15 000 €. Un soutien significatif pour aider au lancement des projets les plus originaux, les plus créatifs ou les plus ambitieux de notre territoire.

En plus de l'appui financier dont bénéficie chaque lauréat, les services du développement économique de GPS&O se mobilisent pour mettre en lumière tous les participants et plus encore les lauréats, afin de les aider à s'implanter ou à prospérer sur le territoire et au-delà.

QUI PEUT PARTICIPER ?

Ce prix est ouvert à tous les porteurs de projet âgés au moins de 18 ans et résidents ou scolarisés sur le territoire de la Communauté urbaine. Cela concerne aussi bien les étudiants ou jeunes diplômés que les salariés, les cadres, les TPE et PME.

UNE SOIRÉE SOUS LE SIGNE DU DÉVELOPPEMENT ÉCONOMIQUE LOCAL ?

La cérémonie de remise des Prix sera ponctuée par des prises de paroles d'invités et d'experts qui font le prestige du tissu industriel du territoire. Ils présenteront leurs grands projets en cours de déploiement afin de faire émerger des réflexions et des pistes d'actions sur des sujets d'actualité touchant à la fois l'écosystème entrepreneurial et le renouvellement industriel du territoire.

LES MEMBRES DU JURY

> Fabienne DEVÈZE

Vice-présidente GPS&O déléguée à l'habitat et aux relations avec le monde agricole
Maire de Morainvilliers

> Saloha MARZOUK

Responsable Entrepreneuriat
CCI Versailles-Yvelines

> Marie ANGELO

Déléguée Territoriale -
Responsable d'un Pôle
Économique Banque de France

> Philippe CORMIER

Directeur
Réseau Entreprendre Yvelines

> Patrick TOURNESAC

Vice-Président
CMA Ile-de-France-Yvelines

> Leslie BERTHAULT

Déléguée territoriale
Région Ile-de-France

> Mickaël LITTIERE

Président
Immobilier d'Entreprises ESS&O

> Patricia GUIGNARD

Présidente GIR Vallée de Seine

> Justin BABILOTTE

Directeur d'Etablissement
ArianeGroup Les Mureaux

> Alban CLECH

Directeur délégué
Etablissements Duthoit

> Jamila BAYA

Directrice de l'attractivité économique
Conseil départemental des Yvelines

> Grégory GELINET

Directeur du développement
économique CU GPS&O

DES PROJETS VARIÉS

Les thématiques des projets illustrent la richesse et la diversité du territoire :

- > **Services à la personne et aux entreprises**
- > **Conseil, Marketing, Formation**
- > **Santé, Handicap, Prévention, Insertion**
- > **Alimentation, Restauration, Agroalimentaire**
- > **Tourisme, Sports et Loisirs**
- > **Communication, Événementiel, Médias**
- > **Transport, Mobilité**
- > **Production et Maintenance Industrielles**
- > **Commerce et e-Commerce**
- > **Habitat**
- > **Énergie, Recyclage, Valorisation des déchets, Économie Circulaire**

LES DOTATIONS

Prix de l'Entrepreneur GPS&O de l'année

15 000 €

Prix du Créateur

10 000 €

Prix de l'Innovation

10 000 €

Prix de l'Économie Circulaire

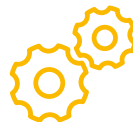
10 000 €

Prix du Public

2 000 €



PRIX DU CRÉATEUR



MEMBRES DU COMITÉ DE SÉLECTION

Augustin DUMONT - Président L'Escale Royale, **Stéphanie GIRARD** - Directrice Initiative Seine Yvelines, **Patricia WADDINGTON** - Cheffe de Projet Innovation Agence Autonom'Y, **Jean-Michel GUIBERT** - Président ABC Epône, **Damien GASSER** - Chef de service politique de la ville CU GPS&O, **Nathalie REY** - Directrice du Hub d'Open Innovation Renault Refactory, **Adeline SALONDY** - Conseillère clientèle professionnelle Crédit Agricole, **Pierre COLSON** - CEO Vade Corp, **Margaux GROSJEAN** - Animatrice LEADER GAL Seine Aval ADADSA, **Paulette BOLIVARD** - Chargée de mission financement Initiative Seine Yvelines, **Christophe POUPART** - Directeur Général WACANO, **Samir BOUOULI** - CEO Hubadviser **Adam MOUMEN** - Référent création d'entreprise France Travail.





CŒUR LÉGER

*Sujeevan MURUGANANDAM
MANTES-LA-VILLE*

Dispositif destiné à identifier, prévenir et apaiser les crises d'autisme, offrant aux familles un accompagnement rassurant pour plus de tranquillité et de confiance

L'objectif est de développer un bracelet connecté relié à une application mobile dédiée pour les enfants de 4 à 12 ans, particulièrement ceux présentant des difficultés à gérer leurs émotions (TSA, TDAH, stress élevé). Grâce à des capteurs physiologiques (rythme cardiaque, conductance cutanée, etc.), ce dispositif préventif détecte les signes de stress et de crises et propose des stratégies apaisantes (exercices, musique, jeux) ainsi que des alertes pour les proches et les accompagnants. La solution vise à offrir aux parents une tranquillité d'esprit et un soutien quotidien face aux défis de l'autisme.

Contact :

@ SUJ13@hotmail.fr



EVIMO

*Achraf GHARSALLI
et Seif SASSI
POISSY*

Solutions innovantes pour optimiser la performance et la disponibilité des bornes de recharge

EVIMO est une startup spécialisée dans la maintenance des infrastructures de recharge pour véhicules électriques (IRVE). Elle propose des solutions innovantes pour optimiser la performance et la disponibilité des bornes de recharge grâce à des outils de maintenance prédictive basés sur l'analyse de données. EVIMO ambitionne également de structurer un marché de la maintenance en facilitant la mise en relation entre les mainteneurs et les opérateurs de bornes.

Contact :

@ achraf.gharsalli@evimo.fr

🔗 evimo.fr



FARMISWIPE

*Kenzo IHAMOUINE
et Camille HUAN
LA FALAISE*

FarmiSwipe rend la consommation locale simple et accessible !

Grâce à une interface intuitive, les utilisateurs peuvent découvrir des produits frais et de saison disponibles dans les fermes près de chez eux, les ajouter à leur panier, et choisir de se les faire livrer à domicile ou directement sur leur lieu de travail.

Une carte interactive permet également de localiser les exploitations locales qui vendent leurs produits directement à la ferme.

FarmiSwipe valorise les savoir-faire locaux, réduit l'empreinte carbone associée au transport alimentaire et encourage un mode de vie plus sain et responsable.

Contact :

@ farmiswipe@gmail.com
🌐 farmiswipe.fr



HYLEST

*Gabriel KERLIDOU
LA FALAISE*

Protégez vos proches en leur léguant plus qu'un simple héritage, un héritage numérique, un accompagnement précieux pour faire face à votre absence

Hylest* est une application innovante qui permet de sécuriser et transmettre automatiquement vos souvenirs, documents, codes d'accès et messages personnels après votre décès.

Que ce soit pour des raisons personnelles, familiales ou pratiques, Hylest vous offre une solution simple pour que rien d'essentiel ne soit à jamais perdu.

**Hyllest : hommage en Norvégien*

Contact :

@ gabriel@hylest.com
🌐 hylest.com





MY COACH HABITAT
Julien GUILLOUZIC
BUCHELAY

**Plateforme en ligne centralisant,
coordonnant et garantissant des
prestations du bâtiment de qualité**

My coach habitat est une plateforme en ligne qui centralise et coordonne prestataires, partenaires et innovations dans les domaines de la rénovation, de l'économie d'énergie et de l'immobilier.

Notre mission : centraliser et simplifier la gestion de projets pour nos clients tout en soutenant les entrepreneurs locaux et en générant des emplois.

L'entreprise rassemble et met en relation des professionnels du bâtiment, afin de proposer une offre allant du simple entretien à la rénovation générale et plus encore.

Contact :

@ contact@mycoachhabitat.com
📧 mycoachhabitat.com



ORNATUS 3D
Balla NDIAYE
LES MUREAUX

**Activité de design qui réinvente la
décoration d'intérieur grâce
à l'impression 3D**

Ornatus 3D propose des objets uniques et modernes tels que des lampes, vases et cache-pots, alliant créativité, technologie et production locale.

Fabriqués principalement à partir de matériaux écoresponsables comme le PLA (amidon de maïs et canne à sucre) ces objets s'inscrivent dans une démarche visant à limiter l'impact environnemental.

Grâce à un processus de fabrication à la demande, Ornatus 3D optimise également les ressources et réduit les surplus. Son ambition est de créer des pièces qui subliment les espaces de vie et professionnels tout en valorisant le savoir-faire local.

Contact :

@ contact@ornatus3d.com
📧 ornatus3d.com



PRIX DE L'INNOVATION

MEMBRES DU COMITÉ DE SÉLECTION

Albin CLAVAUD - Directeur des systèmes d'information et des usages numériques CU GPS&O, **Chloé ENDE NDEMA** - Analyste financier Total Energies, **Benoît MALASSIGNE** - Responsable du Pôle Entrepreneuriat BGE Yvelines, **Emmanuel CLAUDE** - Président Alphadiab, **Guillaume TIPAKA** - Directeur des opérations La Dimension Mécanique, **Jean-Christophe LEMAIRE** - Directeur ANRH, **Luis MARTINS** - Directeur de groupe d'agences Banque Populaire Val de France.



LES
4
NOMINÉS





CANAPEL.FR
Mathis AVE
BUCHELAY

Convertir ses appels manqués en clients

Le service permet de recontacter instantanément les prospects ayant tenté d'appeler une entreprise sans succès en leur envoyant un SMS automatisé pour confirmer la prise en compte de leur demande et organiser un suivi personnalisé.

Par exemple : les renvoyer vers un calendrier de prise de rendez-vous, un formulaire d'inscription ou tout simplement, de dire au potentiel client qu'il sera rappelé d'ici une dizaine de minutes.

La solution Canapel permet d'éviter que le prospect aille chercher une autre entreprise après être tombé sur répondeur et de le convertir en client potentiel.

Contact :

@ avematis@gmail.com
📧 canapel.fr



CLIC & FILL
Eric DAUVIN
CONFLANS-SAINTE-HONORINE

Connecteur pour remplir sans gaspillage l'eau des bateaux

Chaque année, des millions de bouteilles en plastique sont utilisées en mer par les plaisanciers, faute de confiance dans l'eau des réservoirs. Clic & Fill est un connecteur innovant qui facilite le remplissage propre des réservoirs et limite le gaspillage. Clic & Fill est un connecteur de nable (bouchon de pont de réservoir) qui permet de remplir proprement les réservoirs d'eau des bateaux en limitant le gaspillage. Ce remplissage propre permet, grâce à un système de filtration complémentaire, de consommer l'eau potable de ces réservoirs sans avoir à embarquer et à utiliser de l'eau en bouteilles sur les bateaux (plaisanciers et/ou bateliers).

La solution Clic & Fill a reçu la médaille d'or au Concours Lépine et a été finaliste du Concours innovation du Nautic de Paris en 2021.

Contact :

@ eric.dauvin@navy clic.com
📧 navy clic.com





L'EXTRATYPIK

Siham YARA
LES MUREAUX

1^{er} salon de coiffure itinérant destiné aux "Extraordinaires"

L'EXTRATYPIK est le premier salon de coiffure itinérant destiné aux "Extraordinaires" (personnes porteuses de handicap), pour leur apporter la dignité, la fierté et la beauté qu'ils méritent.

La mission de ce salon est de se déplacer auprès des structures spécialisées, associations et particuliers pour proposer des prestations de coiffure adaptées.

Ce camion aménagé en salon de coiffure dessiné par une architecte d'intérieur en collaboration avec une psychomotricienne, est équipé de matériel adapté aux différents types de handicap.

Contact :

@ Extratypik@gmail.com
🌐 lextratypik.com



UNBOARED

Victorien DEFOSSE
VAUX-SUR-SEINE

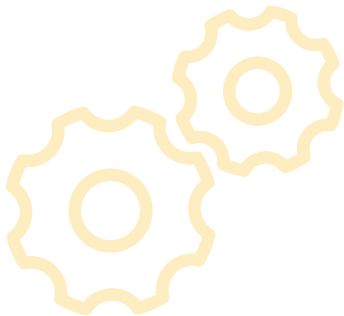
Plateforme de jeux innovante dans les espaces d'affluence

Plateforme de jeux innovante, simple et engageante pensée pour l'utilisation dans les espaces d'affluence.

Unboarded se lance sur n'importe quelle télévision, les utilisateurs utilisent leur smartphone comme manette pour jouer de 1 à plus de 100 joueurs en simultané sur nos dizaines de jeux. En bonus, l'entreprise propose aux espaces la possibilité de récolter des emails pour consolider leur communication et marketing.

Contact :

@ victorien@unboarded.com
🌐 unboarded.com



PRIX DE L'ÉCONOMIE CIRCULAIRE

MEMBRES DU COMITÉ DE SÉLECTION

Stéphane BOUTIN - Chargé de mission sobriété et efficacité énergétique CU GPS&O, **Mickaël FOUGERES** - Gérant Unicom, **Marie-Gabrielle MERY** - Directrice Seinergy Lab, **Charles PORQUET** - Responsable du développement pro Société Générale, **Juliette SIMONNETTO** - Secrétaire générale de l'Institut National de l'Économie Circulaire (INEC), **Vincent DE LOUVIGNY** - Président Entreprises et Passions, **Nicolas ZAHIROVIC**, Responsable centres de services et de tri SUEZ Recyclage et Valorisation, **Florence DE LA FORTELLE** - Gérante Foxi & Graph International, **Grégory FAUVEAU** - Responsable du pôle Economie Circulaire et Déchets ADEME.





COP'O

*Muriel SCHOUMACHER
LES MUREAUX*

Solution locale et duplicable à impact social pour le recyclage et la valorisation des cartons en litière 100% naturelle pour le secteur équin

COP'O transforme les cartons d'entreprises en une litière alternative durable pour le secteur équin, tout en créant des emplois inclusifs. L'entreprise valorise le gisement exponentiel de cartons au sein des entreprises, avant le circuit déchet. Collecté localement, le carton est trié puis transformé par un procédé de recyclage original. Après quoi, celui-ci est distribué en circuit court comme litière animale chez les acteurs équins proches, et contribue à fournir un environnement plus sain et apaisant pour le cheval, avant d'être revalorisé en compostage ou méthanisation.

Grâce à son modèle de franchise sociale, COP'O propose une activité économique clé en main pour les structures du médico-social et de l'insertion permettant l'emploi inclusif de personnes en situation vulnérable.

Contact :

@ muriel@copocarton.fr
📞 copodesmureaux.com



MODUL'O YVELINES

*Jimmy COLOMIES
CARRIÈRES-SOUS-POISSY*

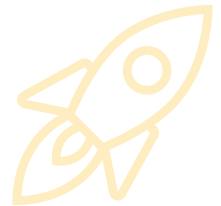
Valorisation des biodéchets par méthanisation et fertilisant

Avec MODUL'O YVELINES, l'entreprise Tryon Environnement développe une solution de méthanisation modulaire à petite échelle qui permet la valorisation locale des biodéchets alimentaires en biogaz, une énergie renouvelable, et en fertilisant naturel pour un retour aux sols agricoles de la matière organique.

La société Tryon Environnement opère de son côté la collecte des biodéchets à l'échelle locale pour fournir aux collectivités et entreprises une solution clé en main à la fois économique, sociale et environnementale pour entrer en conformité avec la nouvelle obligation réglementaire.

Contact :

@ contact@tryon-environnement.com
📞 tryon-environnement.com





RECYC' MATELAS

William AVIGNON
GARGENVILLE

Recyclage et valorisation de vos vieux matelas et insertion professionnelle

Créé en 2010, Recyc' Matelas est leader Français dans le recyclage de matelas.

Initialement enfouis, les matelas sont maintenant recyclés et 100% de la matière est valorisée. Une partie est même retransformée en nouveaux matelas après un process strict de sélection et d'hygiénisation.

Sur le site de Gargenville, c'est 11 000 tonnes de matelas qui sont recyclées par an et jusqu'à 42 emplois en insertion (50% des effectifs du groupe) qui ont été créés. Recyc' Matelas Europe c'est donc un engagement environnemental, social et économique (croissance et rentabilité solide).

Contact :

@ contact@recyc-matelas.fr

🌐 recyc-matelas.fr



RELEAF PAPER

Bertrand CHEVALIER
LES MUREAUX

Transformation de feuilles mortes en matières premières pour faire du papier

Releaf Paper est la 1ère start-up industrielle à transformer les feuilles mortes en matières premières pour en faire notamment du papier. Releaf Paper transforme les feuilles mortes en papier durable, réduisant l'empreinte carbone et préservant les forêts. Grâce à un procédé breveté qui permet de produire du papier sans utiliser de pâte de bois, l'entreprise propose une alternative écologique pour l'emballage et la papeterie, au service d'une économie circulaire.

Ce projet permet de préserver et d'optimiser la ressource naturelle en transformant un déchet vert, urbain en matière première et ainsi d'aider au développement économique et industriel du territoire en développant des produits bas carbone.

L'offre de produits inclut des emballages, des sacs et des carnets, adoptés par des marques soucieuses de l'environnement.

Contact :

@ info@releaf-paper.com

🌐 releaf-paper.com



GRAND PARIS
SEINE&OISE
COMMUNAUTÉ URBAINE

MERCI À TOUS
candidats et partenaires !

N'hésitez pas à nous contacter :
deveco@gpseo.fr

SUIVEZ-NOUS



GPSEO.FR